

Realização



Execução



# Levantamento de iniciativas de Manejo Florestal Comunitário e Familiar (MFCF) na Amazônia brasileira

Andréia Pinto – Imazon

Paulo Amaral – Imazon

Manuel Amaral – IEB

Brasília-DF, 07/12/2010

# Estrutura da Apresentação

## 1. Introdução

Objetivo

Revisão

## 2. Levantamento das iniciativas de MFCF

Objeto de estudo

Área de estudo (Estados)

Produtos florestais

Coleta e sistematização dos dados

## 3. Iniciativas de MFCF

Madeira

PFNM

Açaí

Andiroba

Babaçu

Buriti

Castanha-do-brasil

Copaíba

Látex (seringueira)

## 4. Recomendações

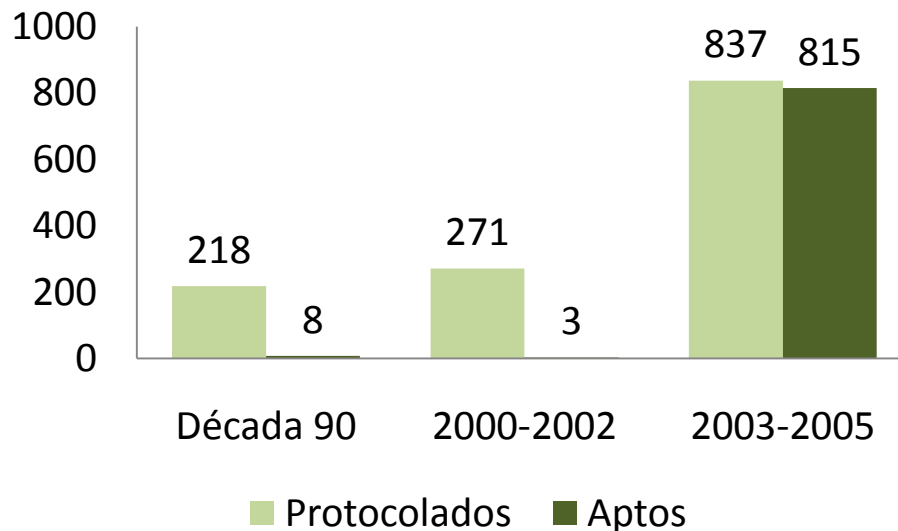
# Introdução

## Objetivo:

Identificar e localizar, de forma não exaustiva, iniciativas de MFCF que lidam com madeira e com produtos florestais não madeireiros (PFNM) em seis estados da Amazônia Legal.

## Histórico:

### ▪ Madeira – MFC & Pequena Escala\*



### ▪ PFNM – MFC:

Cadastro de 37 experiências agroecológicas na Amazônia Legal – Articulação Nacional para Agroecologia (Ana 2007).

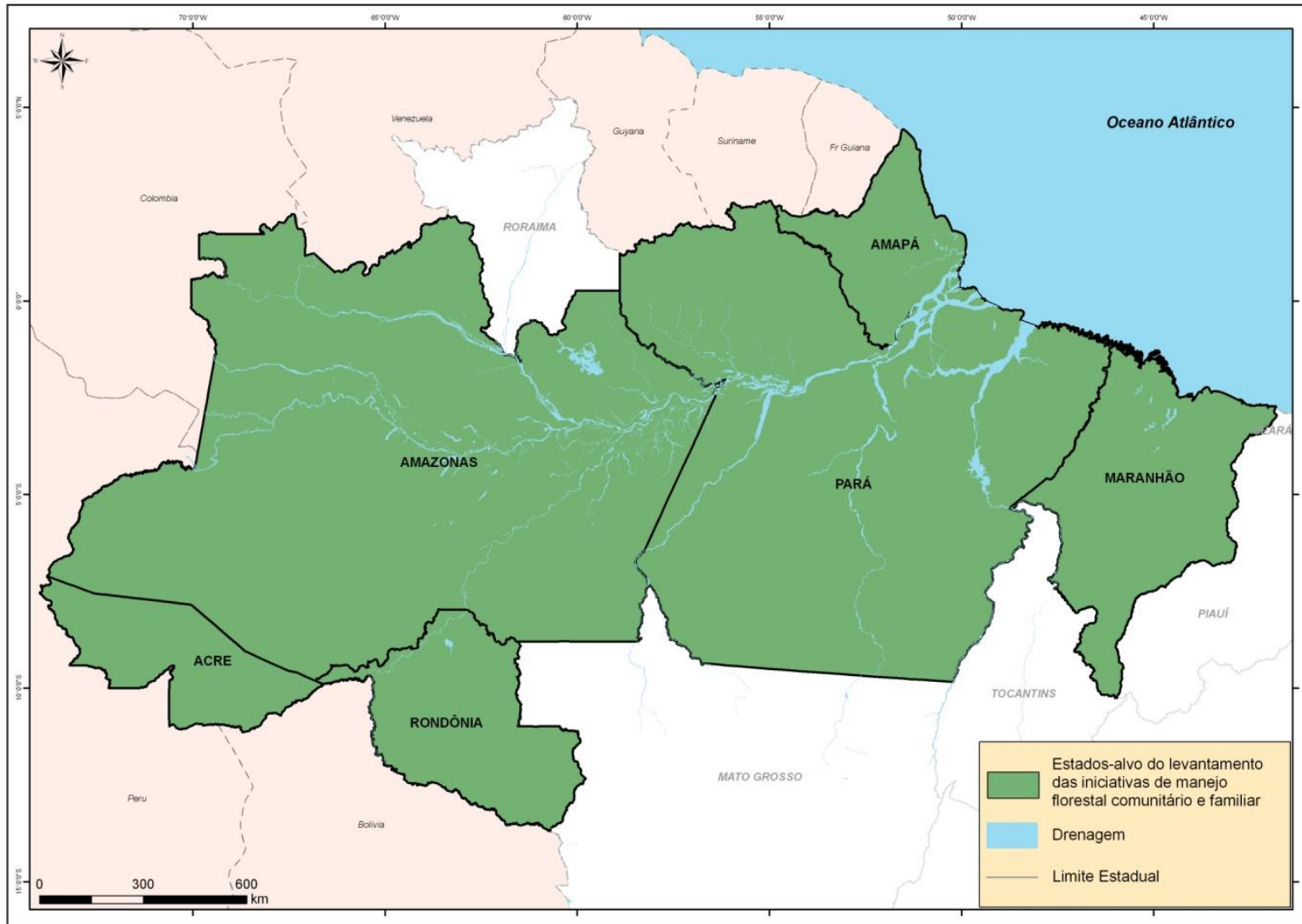
\* Amaral Neto *et al.* 2008, Ibama/Sisprof.

# Levantamento das Iniciativas de MFCF 2009 - 2010

## Objeto de estudo: Iniciativa de MFCF

- Manejo florestal executado ou gerido por pequenos produtores (agro)extrativistas ou povos tradicionais, por meio de boas práticas de manejo e em regime comunitário ou individual (familiar) de execução ou gestão;
- Atualmente em atividade de manejo florestal madeireiro e/ou não madeireiro ou, estando inativo, esteve em operação dentro dos últimos cinco anos (entre 2005 e 2009), apresentando um potencial latente para reativação, face a experiências (técnicas, organizativas etc.) e/ou a infraestrutura (maquinários, benfeitorias etc.) remanescentes.

# Área de estudo



✓ Em 2005, esses estados concentravam 86% das iniciativas de MFC & Pequena Escala (Ibama/Sisprof).

# Produtos/Espécies florestais

## Madeira

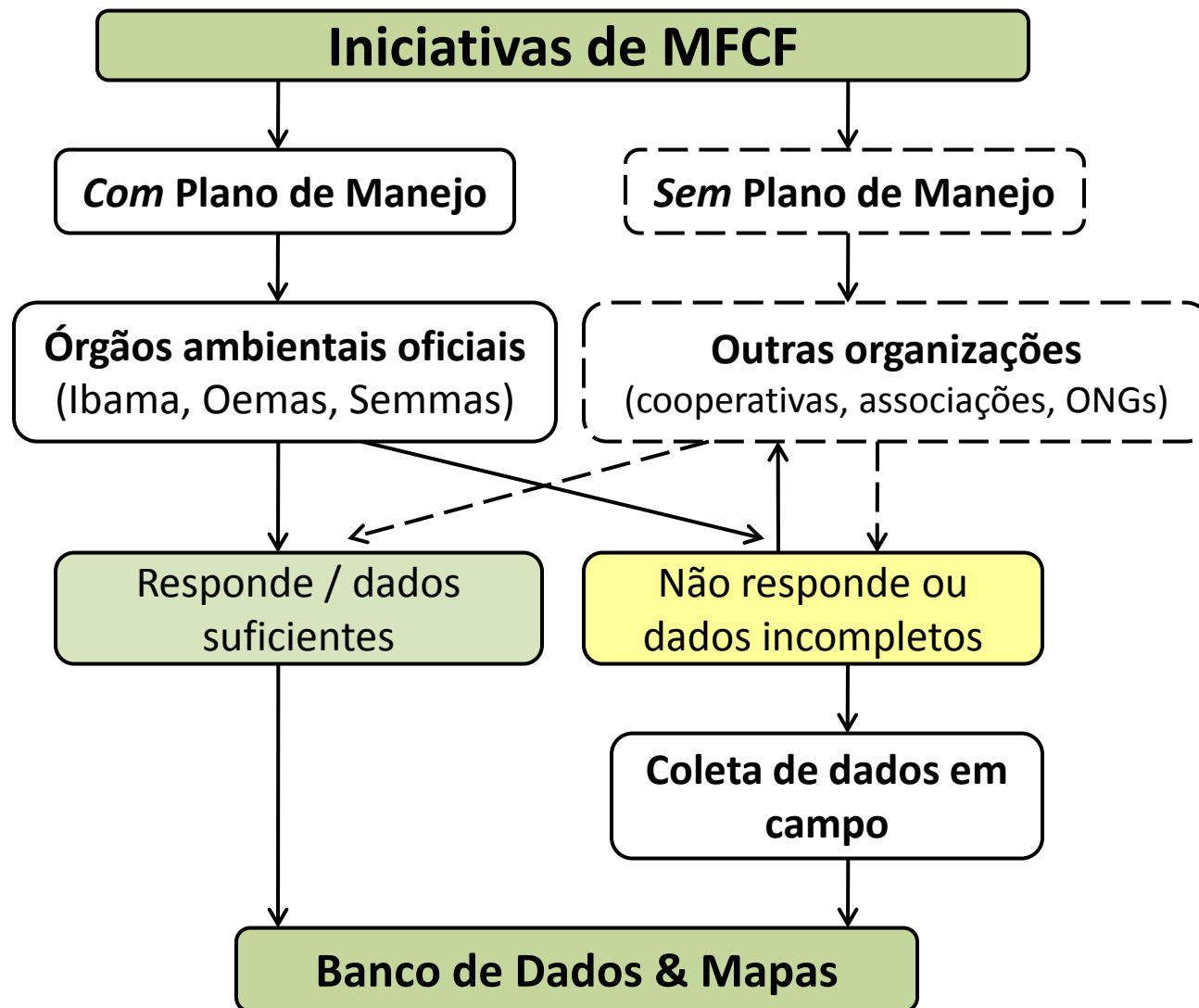
## PFNM

1. Açaí
2. Copaíba
3. Andiroba
4. Babaçu
5. Buriti
6. Castanha-do-brasil
7. Látex (seringueira)

✓ Esses PFNM responderam por **48,4%** da renda total gerada em 2008 (equivalente a R\$635,7 milhões) pelo segmento florestal não madeireiro (IBGE/PEVS 2008).



# Coleta de dados



# Sistematização de dados

Status das iniciativas de MFCF:

- Com plano de manejo protocolado (quase exclusivamente madeira);
- Comercialmente ativas;
- Comercialmente inativas (atual), mas com histórico recente de atividade florestal e com potencial latente.



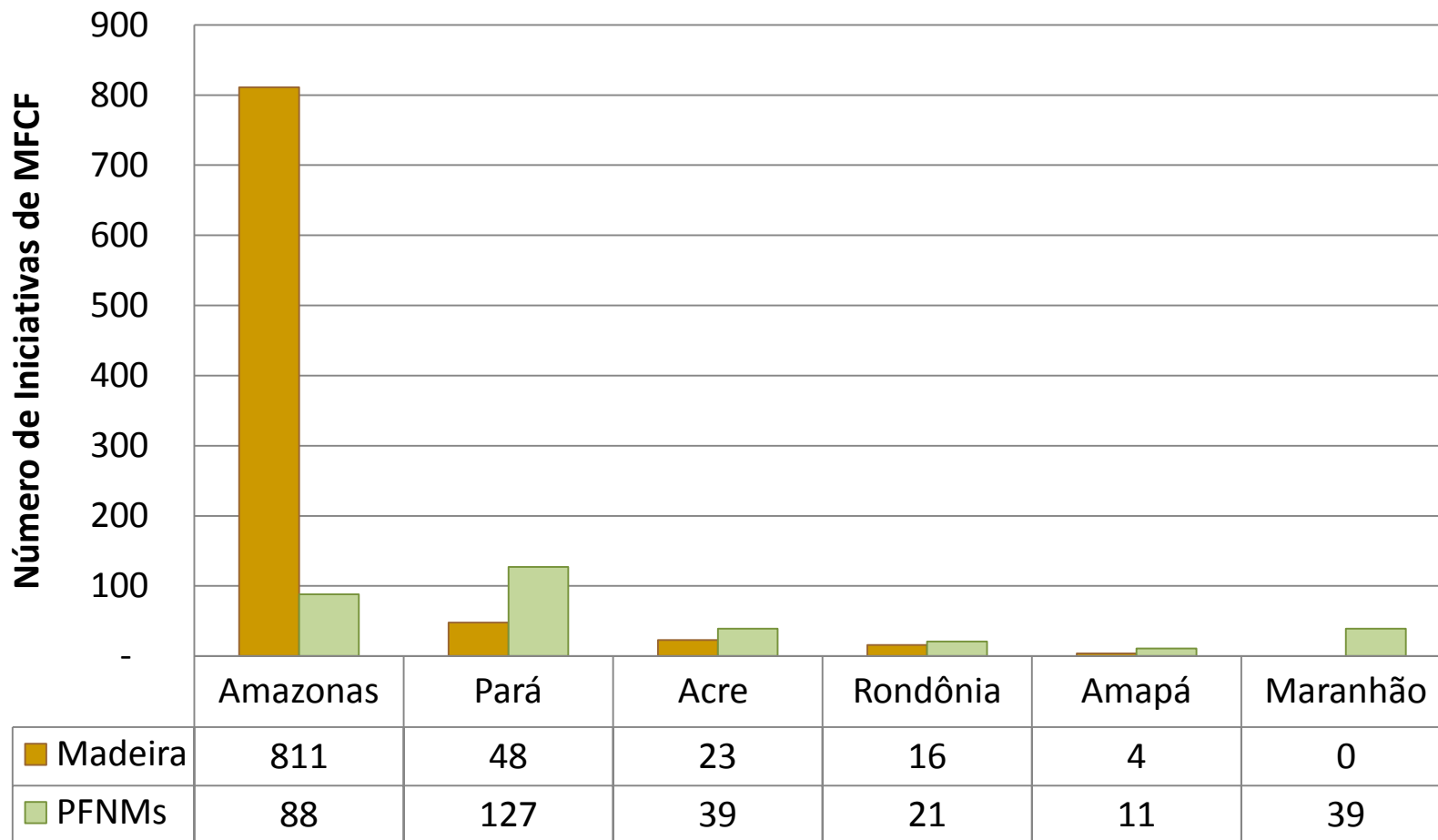
# Produtos do Estudo

1. Relatório Técnico
2. Banco de Dados
3. Mapas
4. Publicação

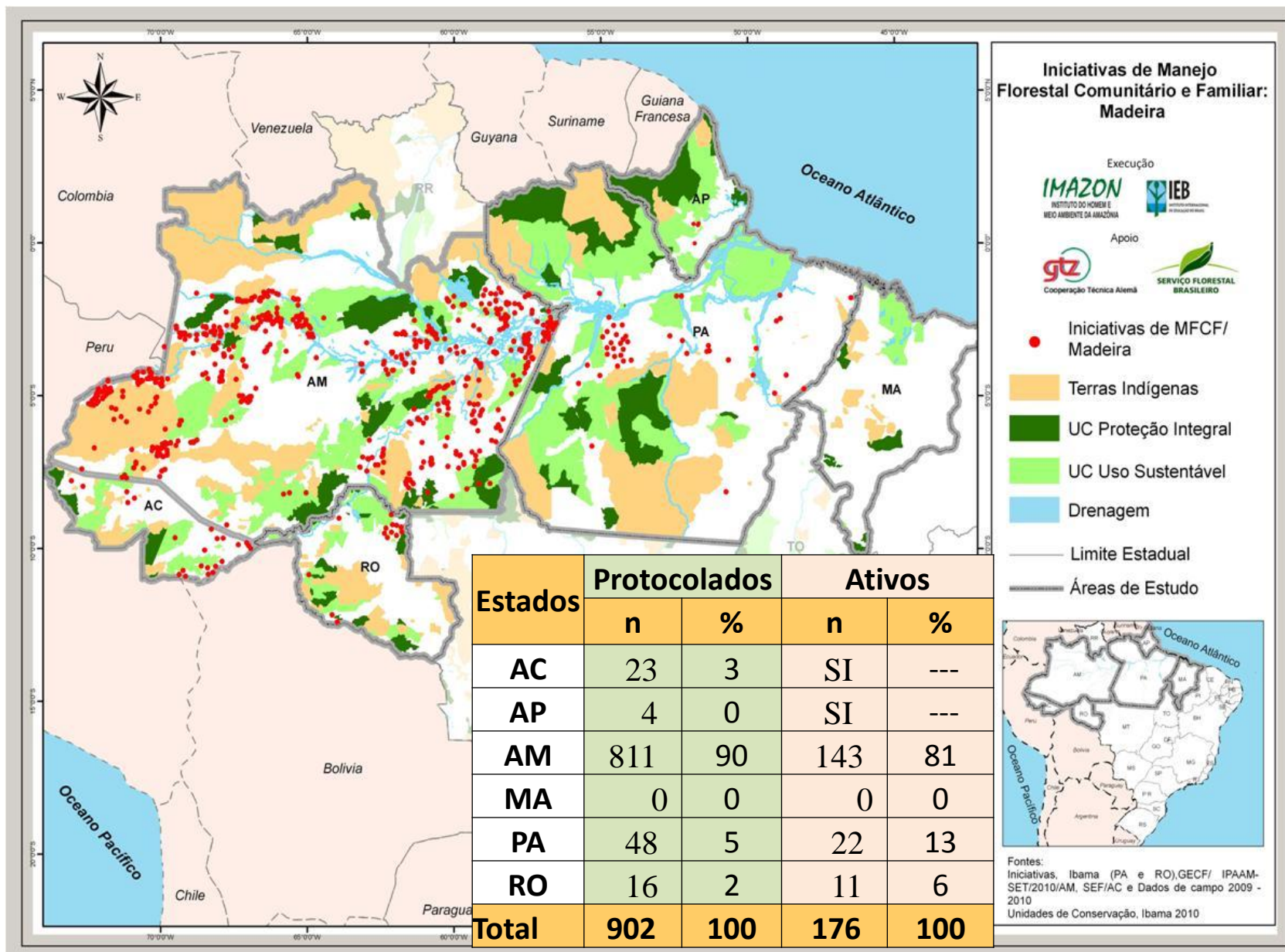
# Levantamento das Iniciativas de MFCF 2009 - 2010

**Madeira: 902 casos.**

**PFNM: 325 casos.**

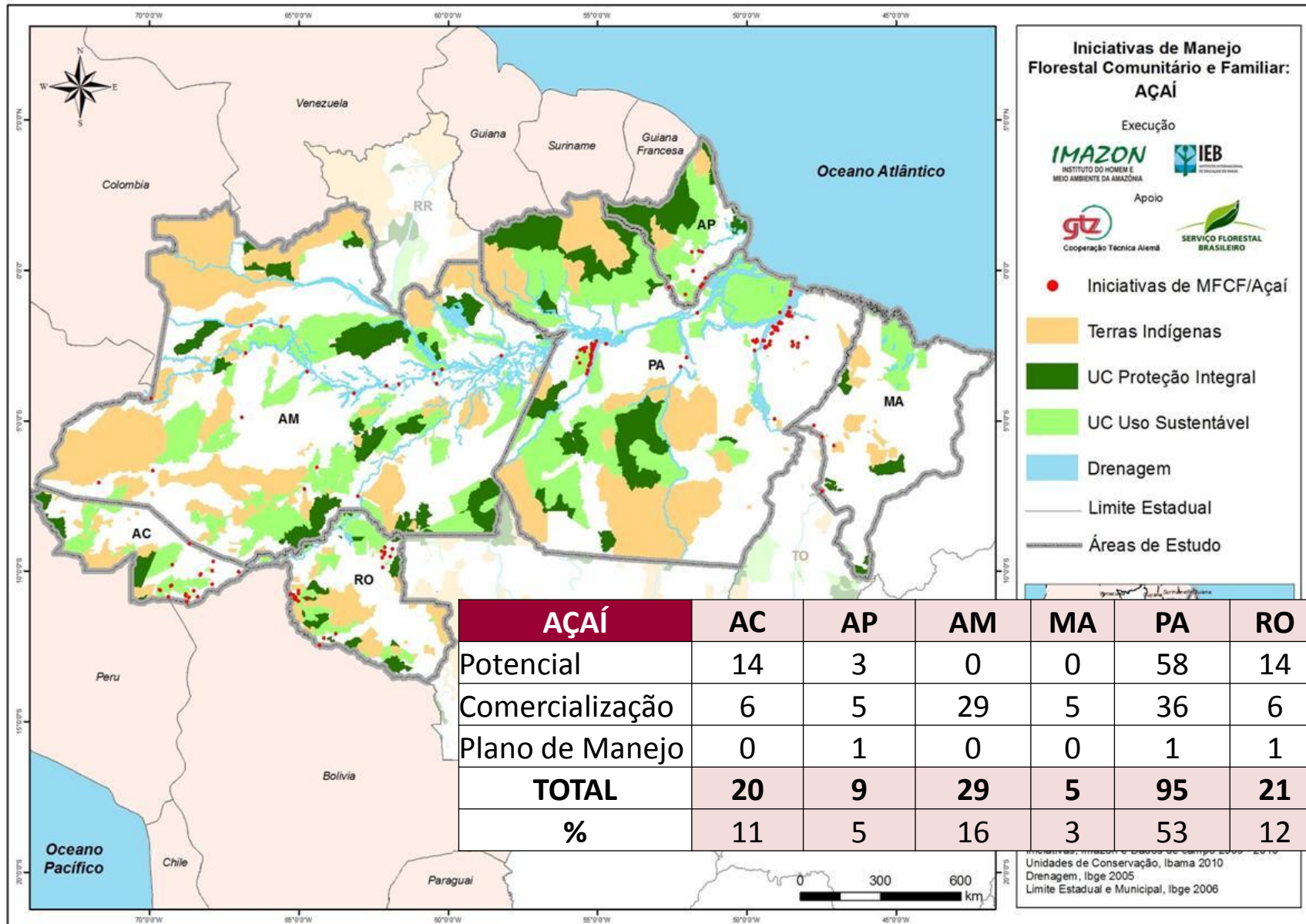


# MADEIRA – Geografia e *status* das Iniciativas de MFCF

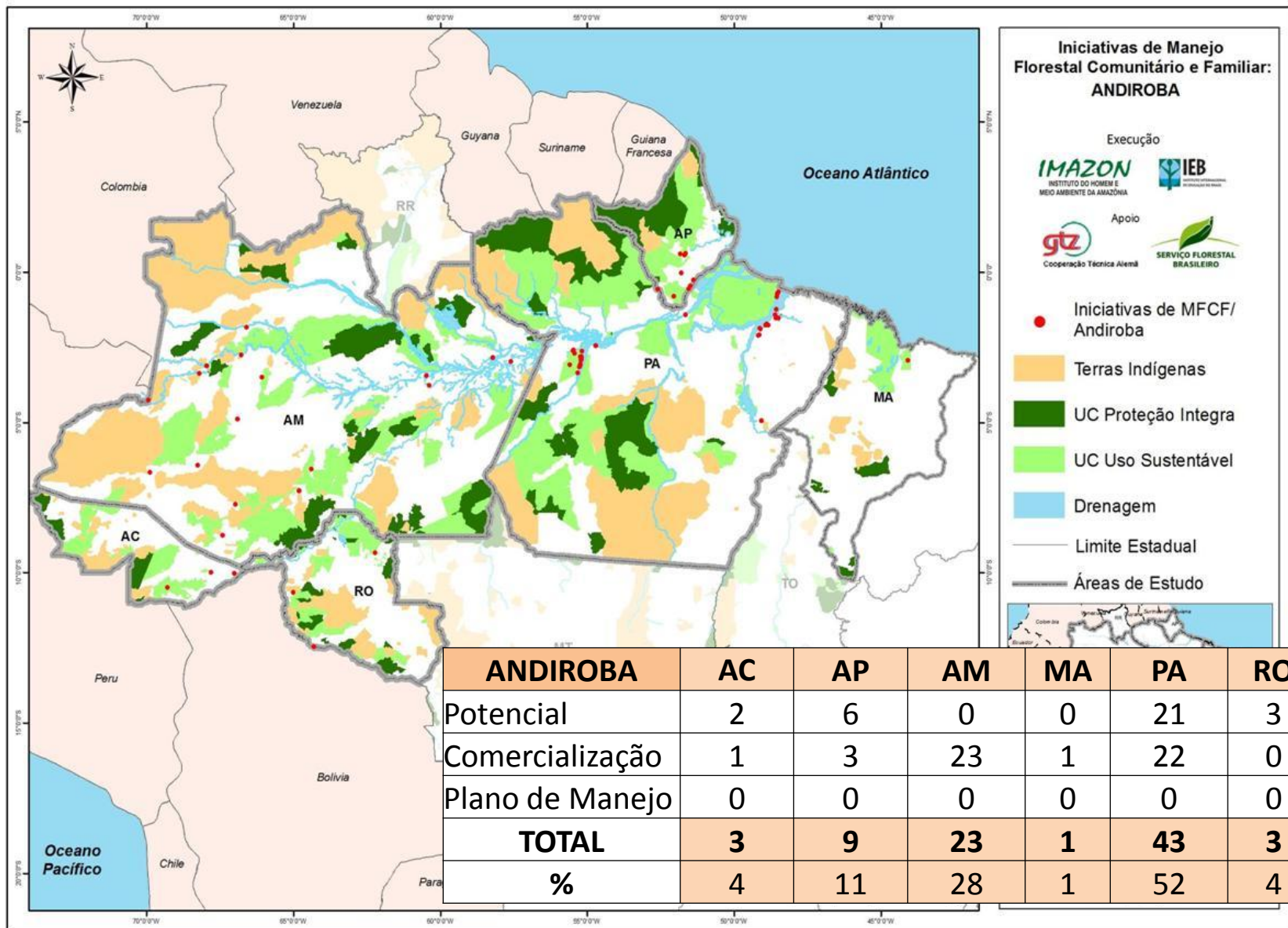


SI: Sem informação.

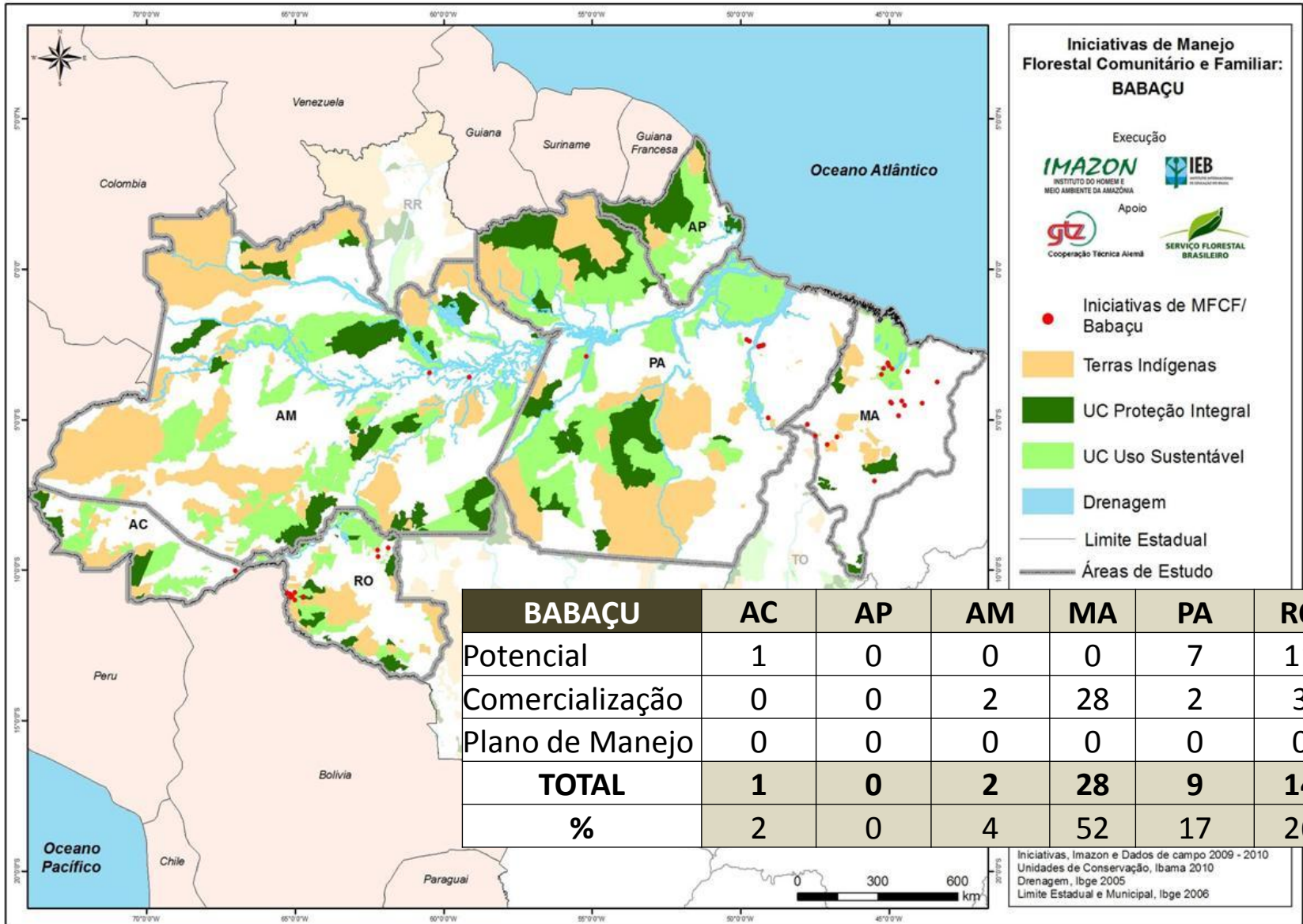
# AÇAÍ – Geografia e *status* das Iniciativas de MFCF



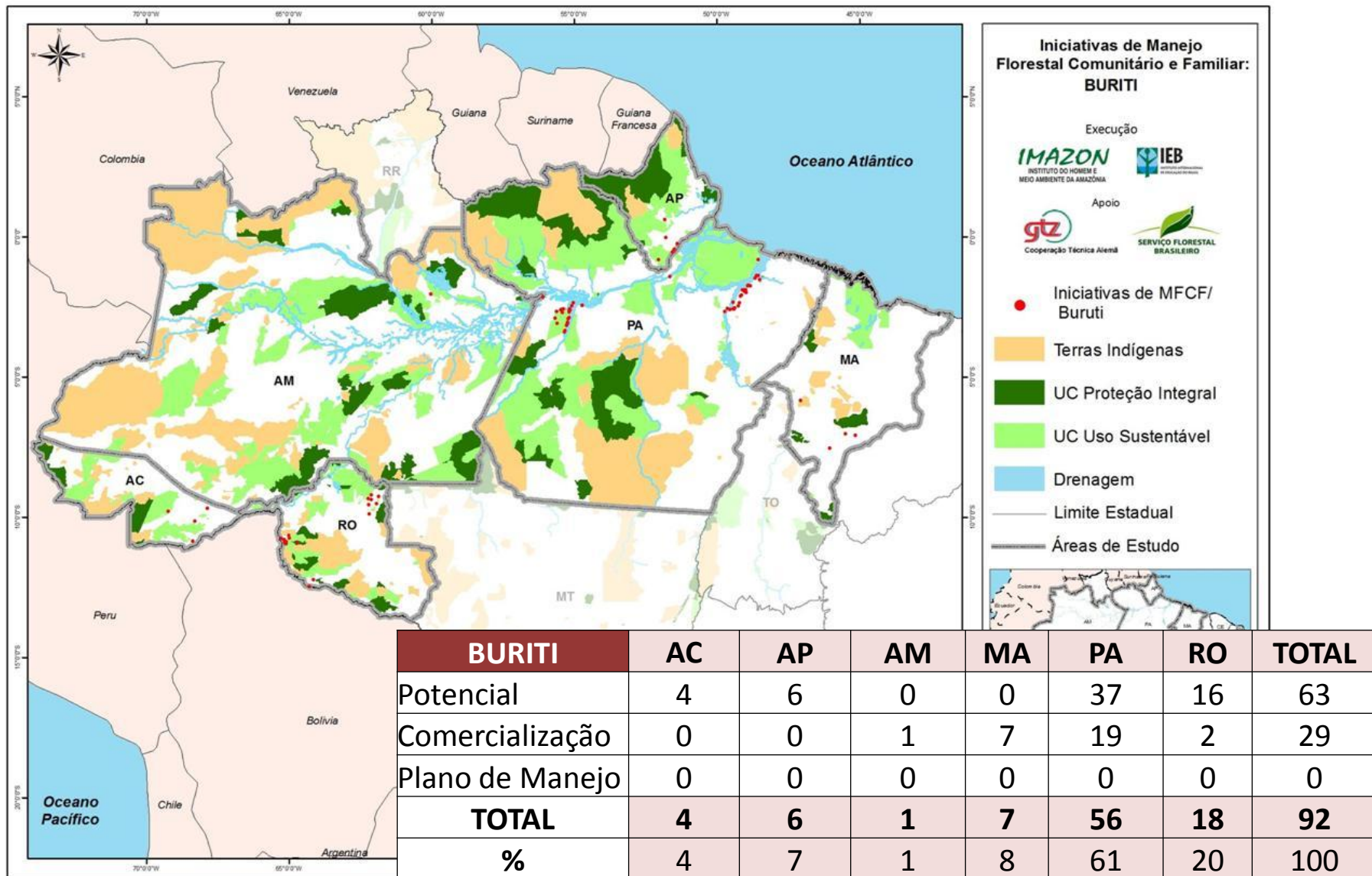
# ANDIROBA – Geografia e *status* das Iniciativas de MFCF



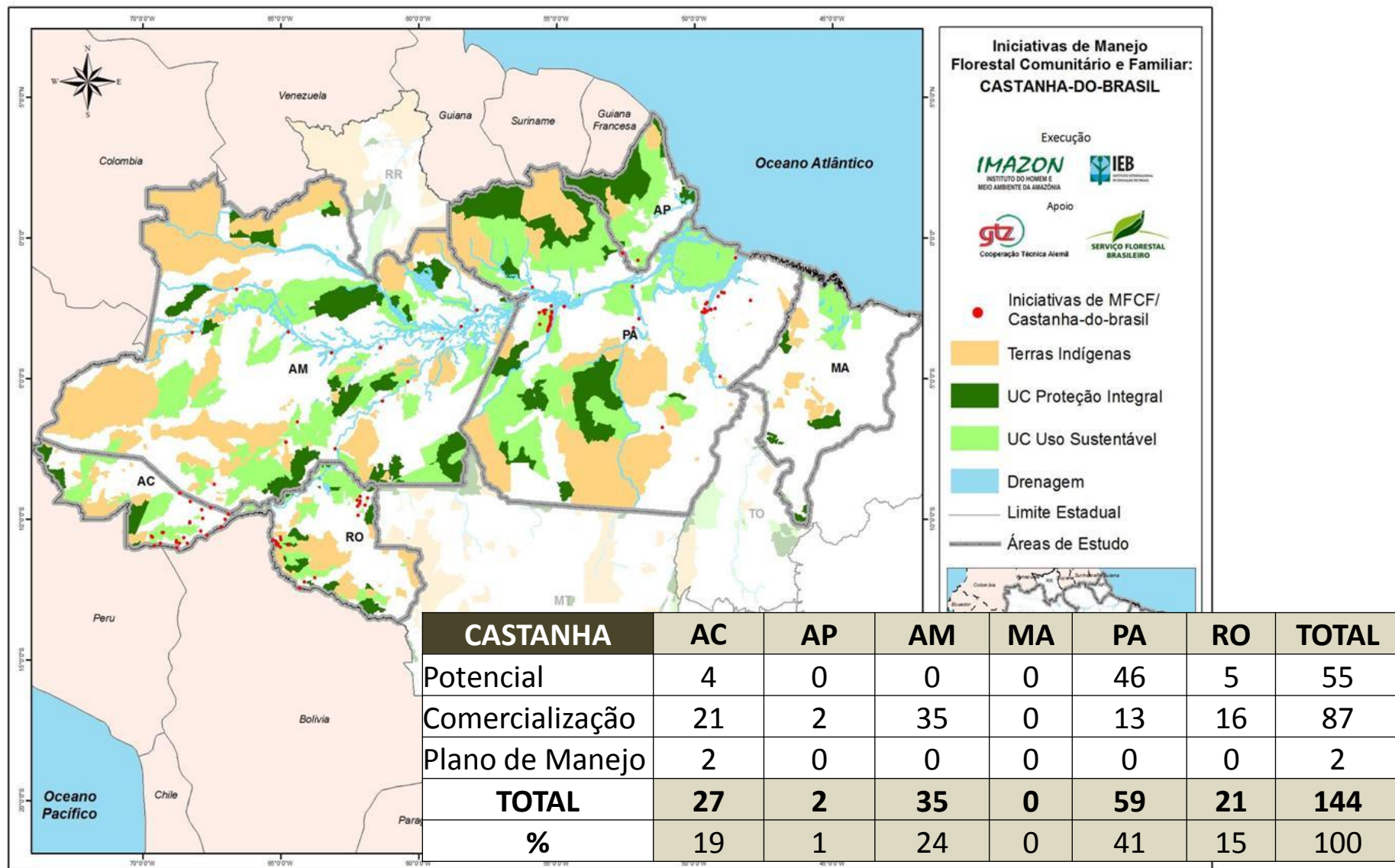
# BABAÇU – Geografia e *status* das Iniciativas de MFCF



# BURITI – Geografia e *status* das Iniciativas de MFCF

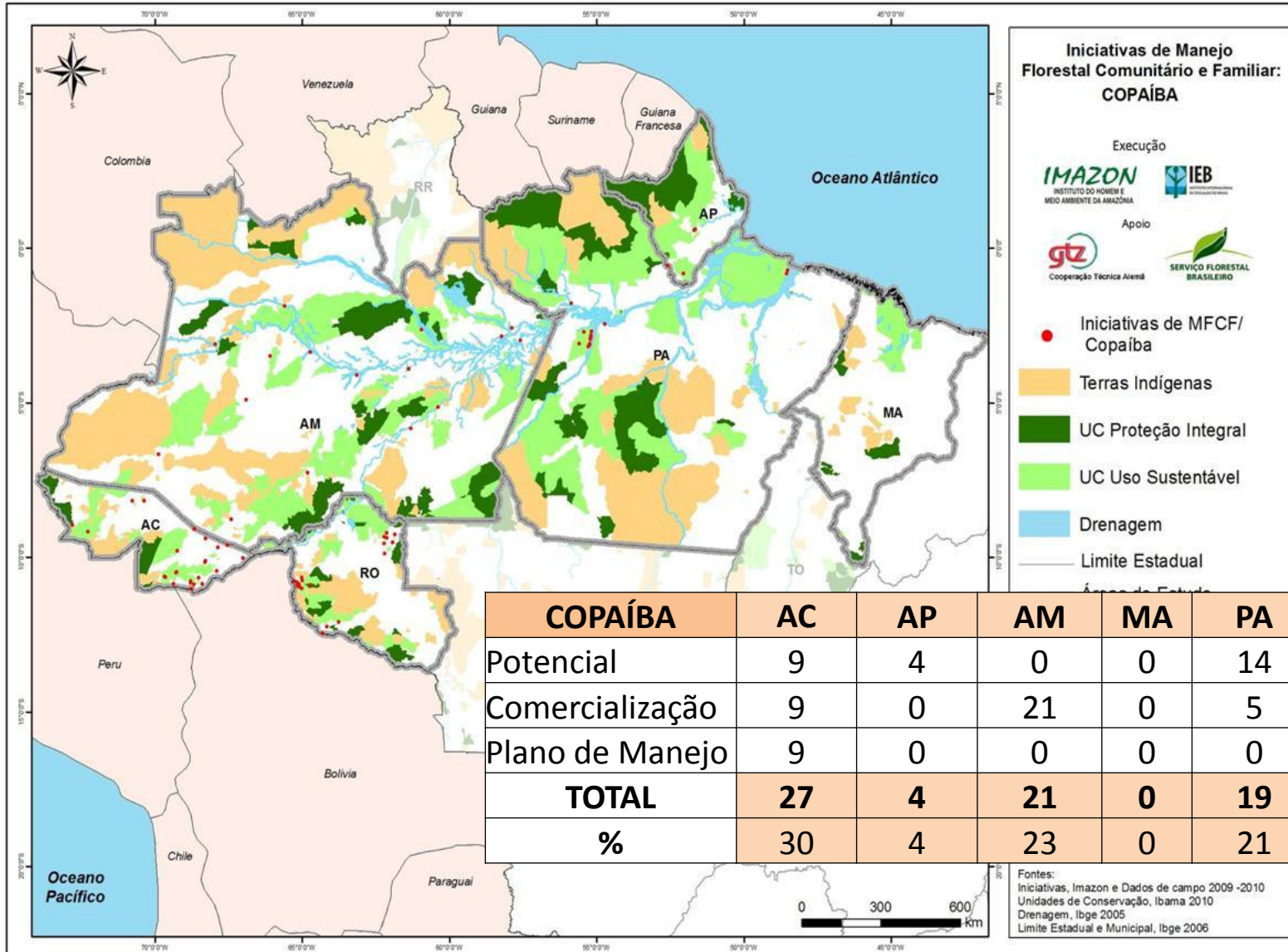


# CASTANHA-DO-BRASIL – Geografia e *status* das Iniciativas de MFCF





# COPAÍBA – Geografia e *status* das Iniciativas de MFCF



**Iniciativas de Manejo Florestal Comunitário e Familiar: COPAÍBA**

Execução

**IMAZON**  
INSTITUTO DO HOMEM E MEIO AMBIENTE DA AMAZÔNIA

**IEB**  
INSTITUTO DE ECONOMIA E SOCIEDADE

Apoio

**gtz**  
Cooperação Técnica Alemã

**SERVIÇO FLORESTAL BRASILEIRO**

● Iniciativas de MFCF/ Copaíba

■ Terras Indígenas

■ UC Proteção Integral

■ UC Uso Sustentável

■ Drenagem

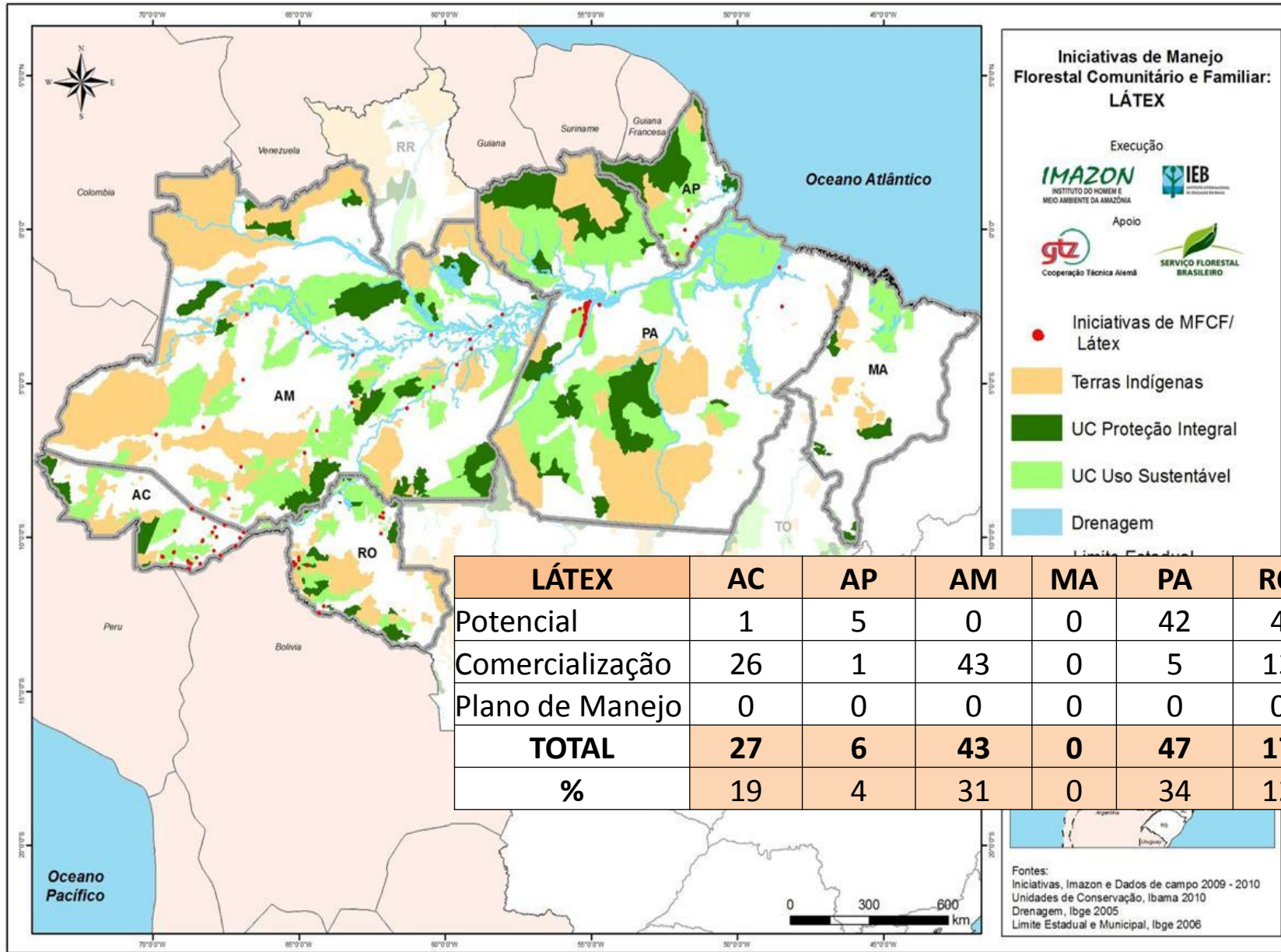
— Limite Estadual

— Limite Municipal

<b>COPAÍBA</b>	<b>AC</b>	<b>AP</b>	<b>AM</b>	<b>MA</b>	<b>PA</b>	<b>RO</b>	<b>TOTAL</b>
Potencial	9	4	0	0	14	5	32
Comercialização	9	0	21	0	5	14	49
Plano de Manejo	9	0	0	0	0	1	10
<b>TOTAL</b>	<b>27</b>	<b>4</b>	<b>21</b>	<b>0</b>	<b>19</b>	<b>20</b>	<b>91</b>
<b>%</b>	<b>30</b>	<b>4</b>	<b>23</b>	<b>0</b>	<b>21</b>	<b>22</b>	<b>100</b>

Fontes:  
 Iniciativas, Imazon e Dados de campo 2009 -2010  
 Unidades de Conservação, Ibama 2010  
 Drenagem, Ibge 2005  
 Limite Estadual e Municipal, Ibge 2006

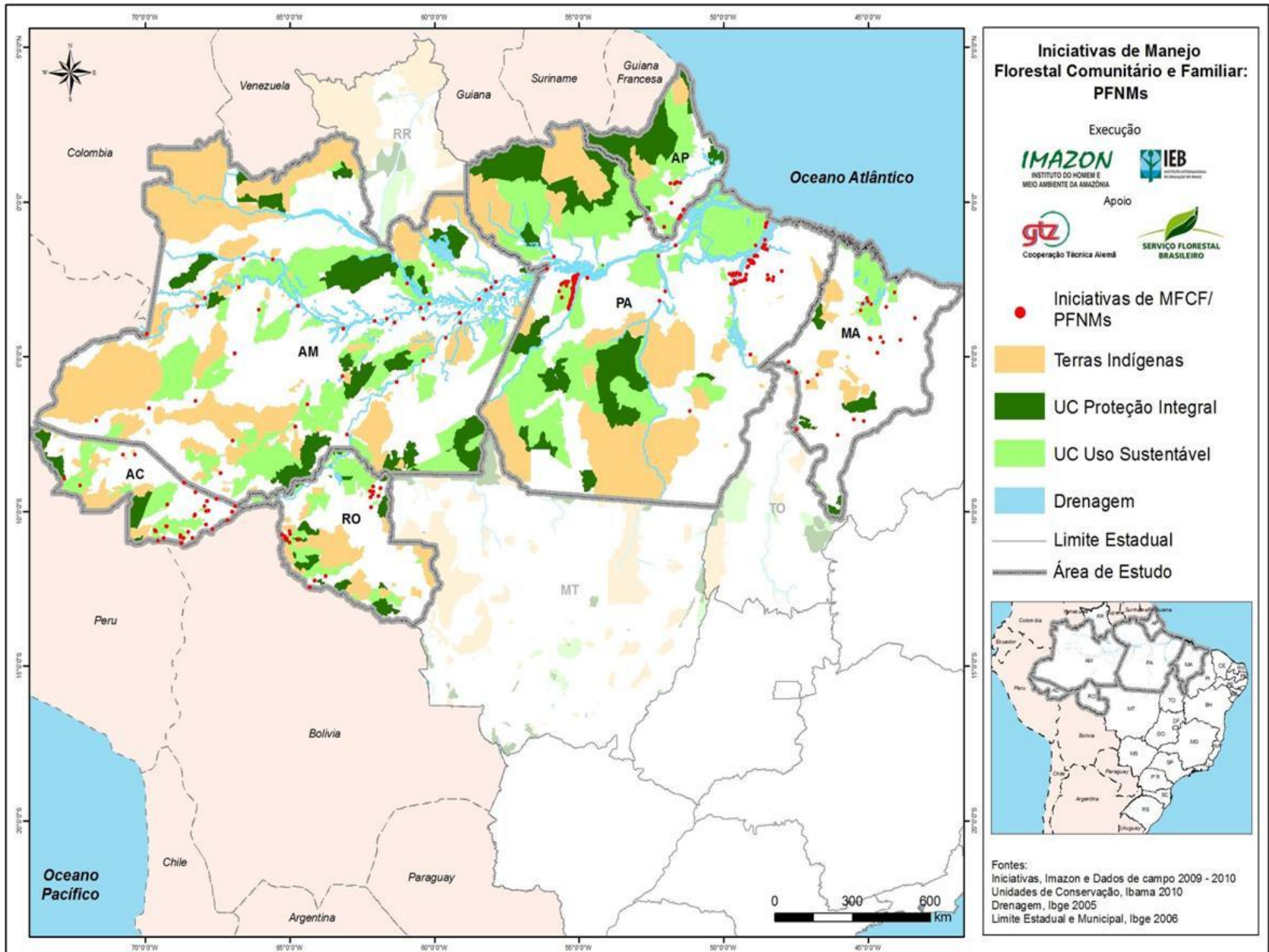
# LÁTEX – Geografia e *status* das Iniciativas de MFCF



## Síntese – PFNM: Manejo de múltiplas espécies

	Acre	Amapá	Amazonas	Maranhão	Pará	Rondônia	TOTAL
<b>PFNM</b>	<b>39</b>	<b>11</b>	<b>88</b>	<b>39</b>	<b>127</b>	<b>21</b>	<b>325</b>
Açaí	20	9	29	5	95	21	179
Andiroba	3	9	23	1	43	3	82
Babaçu	1	0	2	28	9	14	54
Buriti	4	6	1	7	56	18	92
Castanha-do-brasil	27	2	35	0	59	21	144
Copaíba	27	4	21	0	19	20	91
Látex (seringueira)	27	6	43	0	47	17	140

# PFNM – Geografia das Iniciativas de MFCF



## Notas de Precaução

- Não foi feito um censo absoluto, busca direcionada com base em histórico e conhecimentos prévios.
- Estados com mais regular e acessível sistema de registro de dados (oficial ou não oficial) referentes ao manejo florestal tendem a ser melhor representados em levantamentos dessa natureza.
- Número de iniciativas que lidam com PFNM tende a ser subestimado, em geral, devido a falta de fonte oficial de dados e à limitada geografia de fontes não oficiais.
- Fontes sobre PFNM possuem distintas formas de sistematizar os dados, gerando diferentes “delimitações” de uma “iniciativa de MFCF”.

# Recomendações

- Criação de cadastro nacional de iniciativas de MFCF.

## Órgãos coletores e alimentadores do banco:

- Emater
- Embrapa
- Secretarias municipais
- Secretarias estaduais

## Sede/hospedagem do banco:

- MMA/SFB

**MFCF -**  
Banco de  
Dados  
Unificado

*Boletins Anuais*

## Usuários (consulta):

- Livre acesso ao público em geral
  - tomadores de decisão;
  - pesquisadores;
  - manejadores florestais etc.

## Principais dados:

- Identificação
- Localização
- Coordenadas geográficas
- Número de famílias
- Tamanho total da área manejada
- Espécie(s) manejada(s)
- Volume produzido/ano/unidade de área
- Plano de manejo florestal?
- Certificação?

## Benefícios e potencialidades do Cadastro Nacional

- Garantir a transparência e visibilidade dos números referentes ao MFCE;
- Incentivar a *cultura* institucional do registro, atualização e socialização dos dados;
- Integrar as instituições que lidam com MFCE;
- Padronizar o protocolo de informações-chave.

- Coordenar/Encadear fomento para todas as fases da cadeia de produção florestal
  - ✓ Frequentes iniciativas de MFCF desmobilizadas, apesar de histórico e capitais acumulados (social, físico, humano etc.).
  - ✓ Ações pontuais no tempo e/ou na fase de produção não asseguram a sustentação de toda a cadeia.
  - ✓ Diferentes órgãos devem integrar/encadear ações – atuação em rede (no cadastro e na operacionalização de políticas públicas).



Realização



Execução



# Levantamento de iniciativas de Manejo Florestal Comunitário e Familiar (MFCF) na Amazônia brasileira

**Andréia Pinto**

Pesquisadora do Imazon

[andreia@amazon.org.br](mailto:andreia@amazon.org.br)

Brasília-DF, 07/12/2010