

Monitoramento dos Biomas Brasileiros

BIOMA PANTANAL

Brasília – Junho de 2010



Ministério do
Meio Ambiente



Secretaria de
Biodiversidade
e Florestas



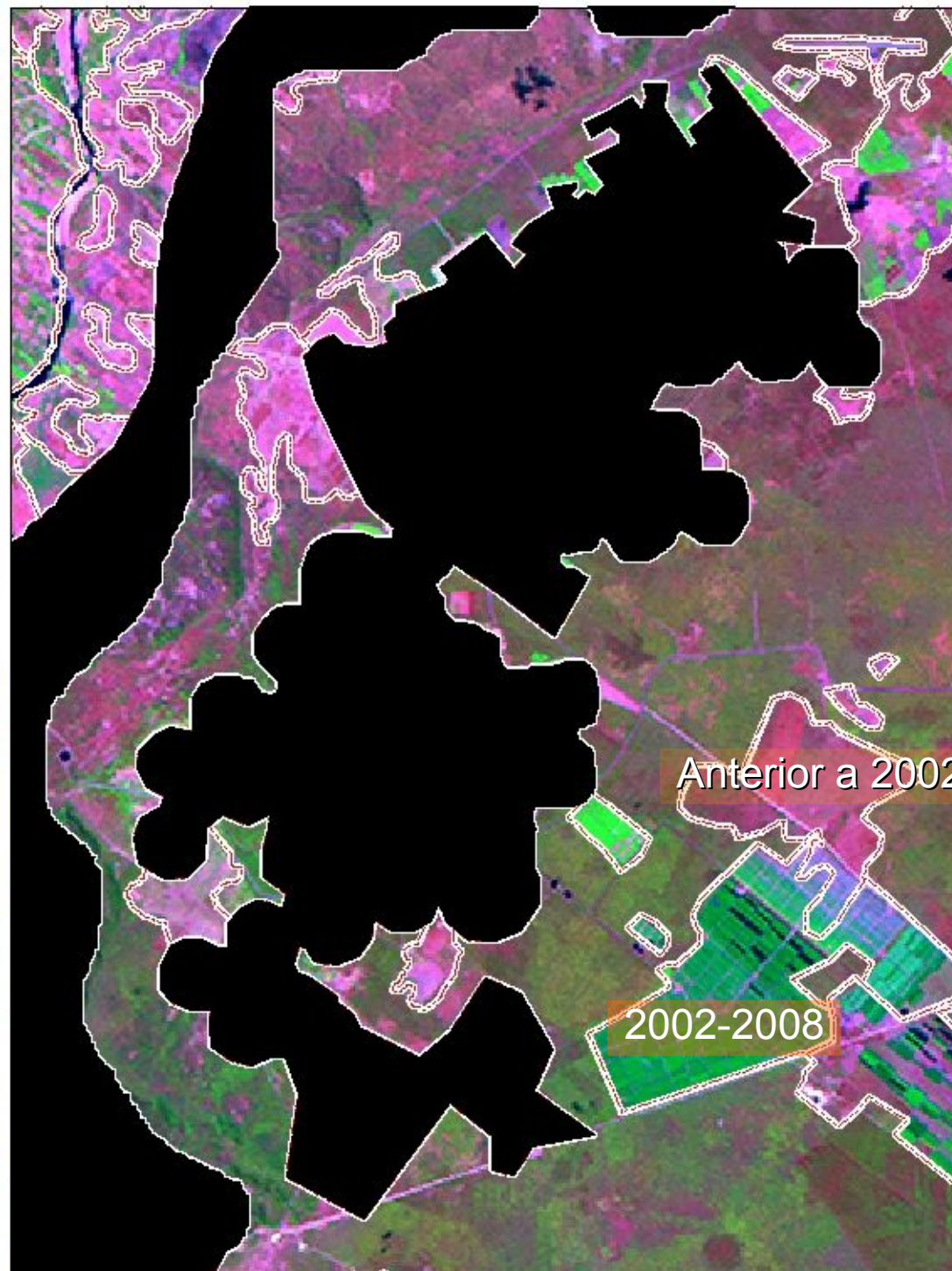
Metodologia

- Mapa de Cobertura Vegetal do MMA/PROBIO 2002 como referência.
- Interpretação visual, identificação de mudanças no interior dos remanescentes com imagens (CBERS e Landsat) de 2002 e 2008.
- Realização de um fórum técnico científico para discussão dos dados finais com especialistas em mapeamento do Pantanal.

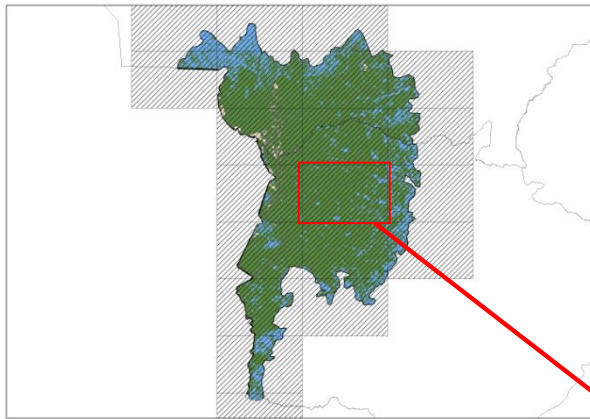
Image LANDSAT 7 ETM
Data:15/4/2002
Composição R5 G4 B3



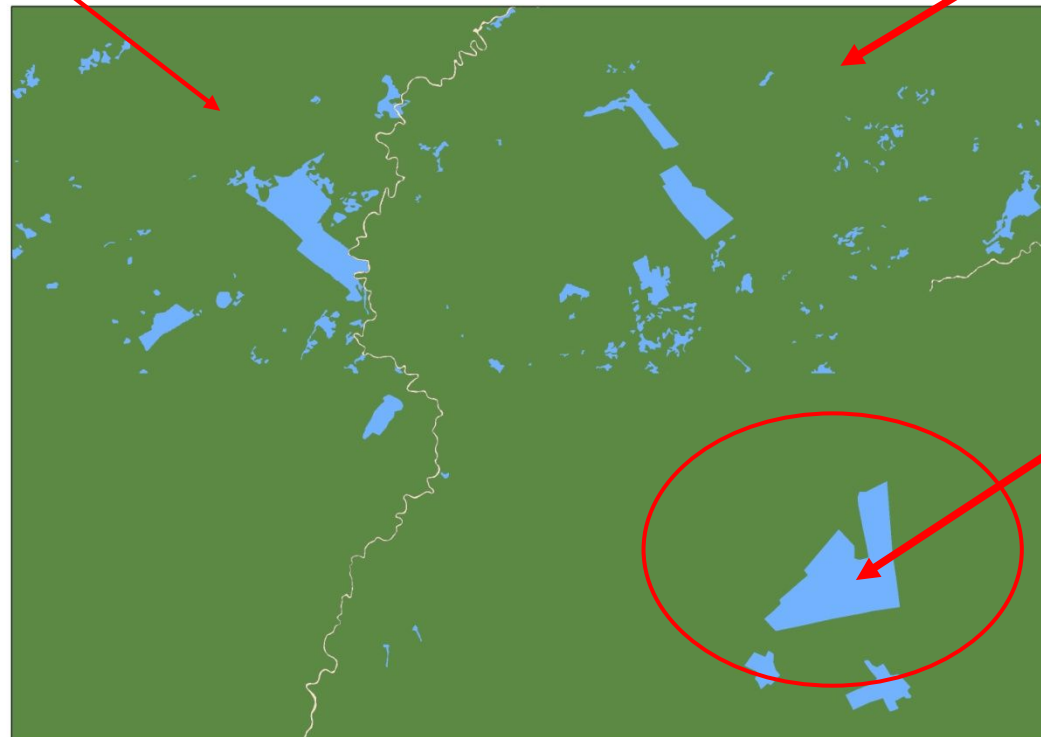
Image LANDSAT 5 TM
Data: 13/8/2008
Composição R5 G4 B3



Monitoramento do bioma Pantanal



Vegetação
Remanescente



Uso
Antrópico

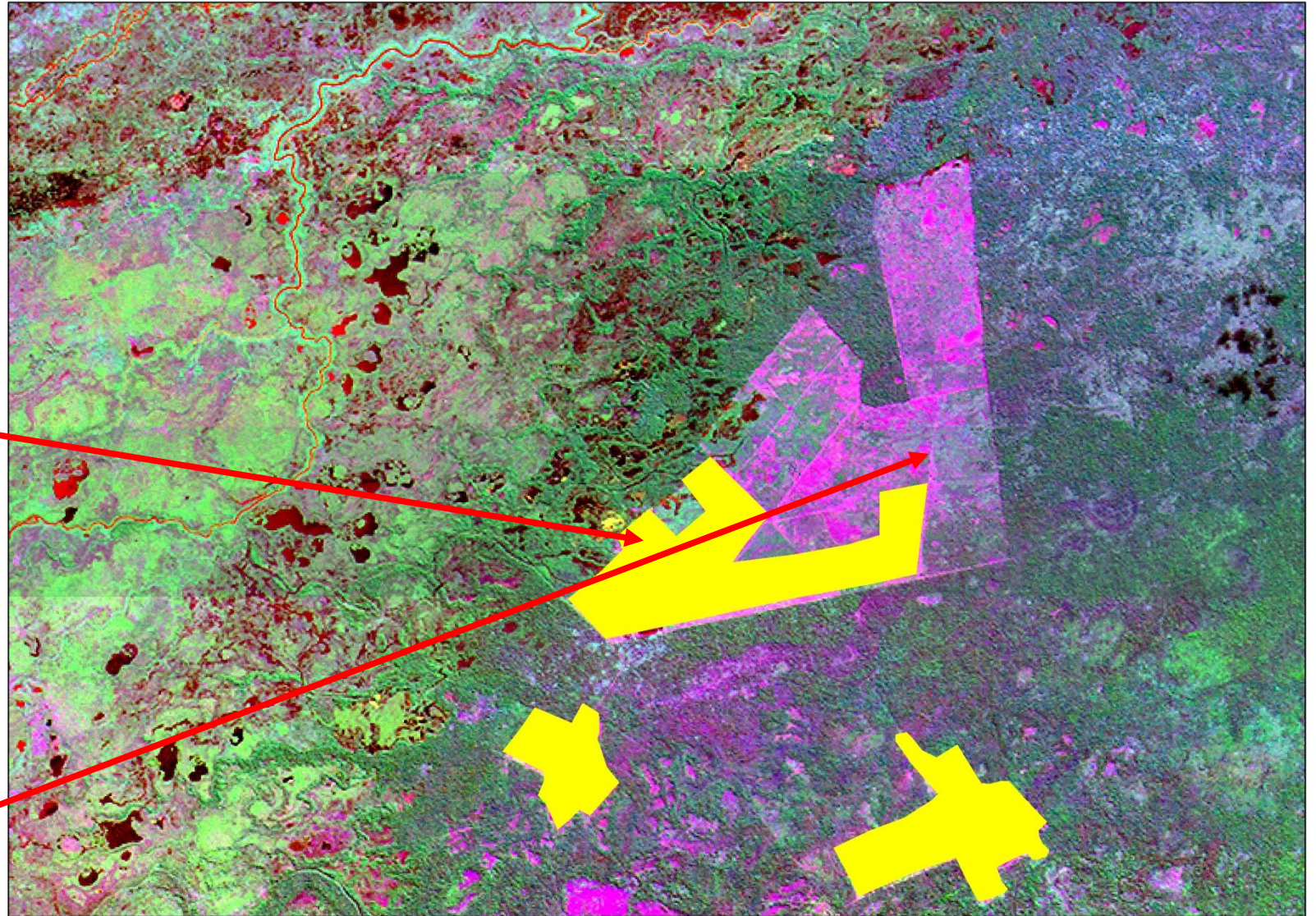
Monitoramento realizado
com base no
Mapeamento da
Cobertura Vegetal dos
Biomas Brasileiros -
PROBIO/MMA 2002

Identificação visual de mudanças na imagem

Imagem de satélite atual ano 2008

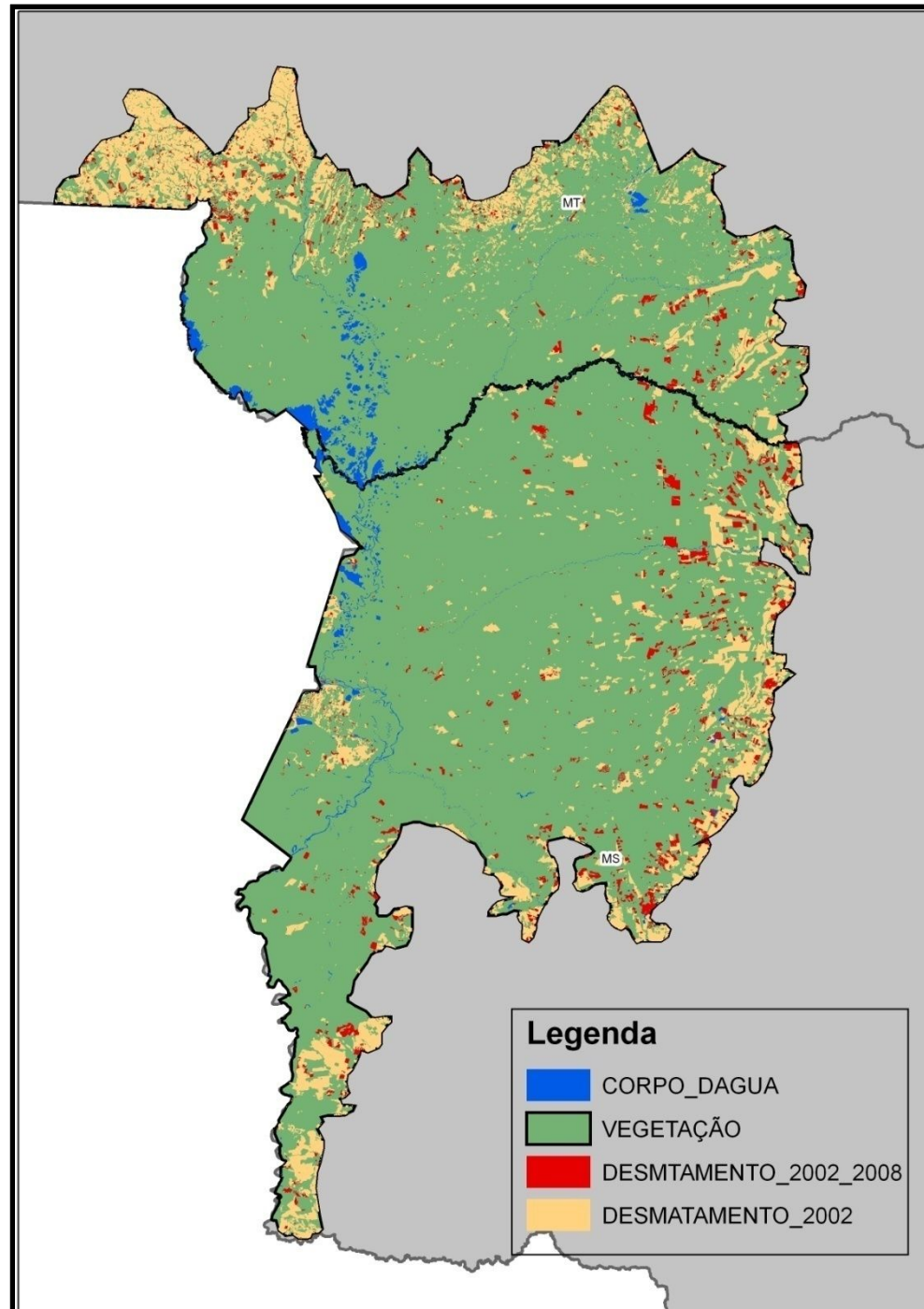
Máscara com desmatamentos antigos

Identificação de novas áreas desmatadas



Desmatamento no Bioma Pantanal

2002-2008



Desmatamento no bioma Pantanal entre 2002 e 2008, tendo como referência a área total do bioma – 151.313 km².

	2002 (%)	2008 (%)
Áreas desmatadas	12,35	15,18
Vegetação remanescente	86,05	83,14
Corpos d'água	1,59	1,68

-Desmatamento de 4.279 km² entre 2002 – 2008 (2,82%)

-Taxa anual média de desmatamento: 713 km² (0,47%)

Comparação dos desmatamentos ocorridos nos biomas que já são monitorados para o período 2002 a 2008

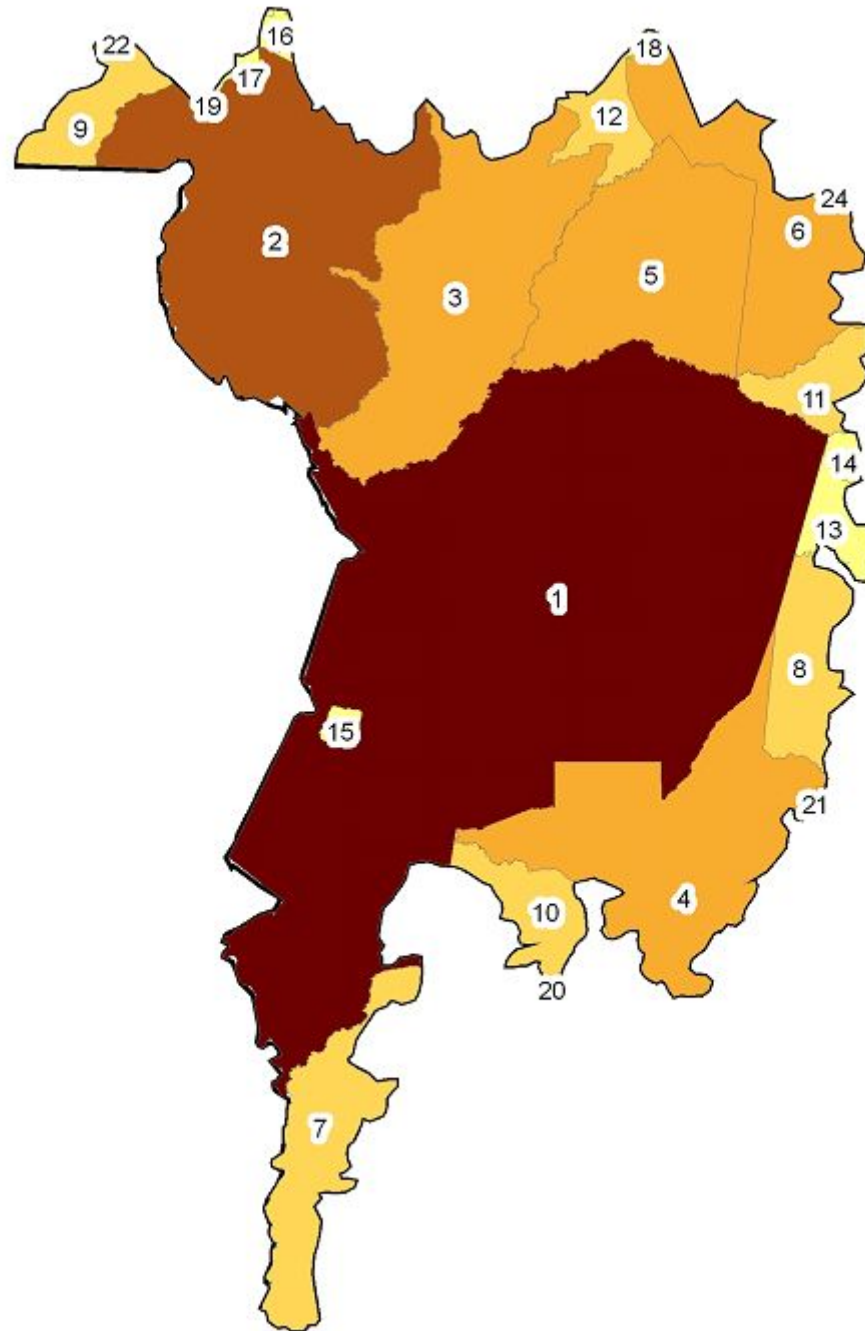
Bioma (área total km ²)	Área desmatada no período (km ²)	% desmatados obre área total bioma	Desmatamento anual (km ²)	Taxa desmatamento anual (%)
Cerrado (2.047.146)	85.074	4,17	14.200	0,69
Caatinga (826.411)	16.576	2,01	2.763	0,33
Pantanal (151.313)	4.279	2,82	713	0,47
Amazônia (4.196.943)	110.068	2,54	18.344	0,42

Situação do desmatamento por Estado entre 2002 e 2008, tendo como referência a área total original do Pantanal em cada Estado

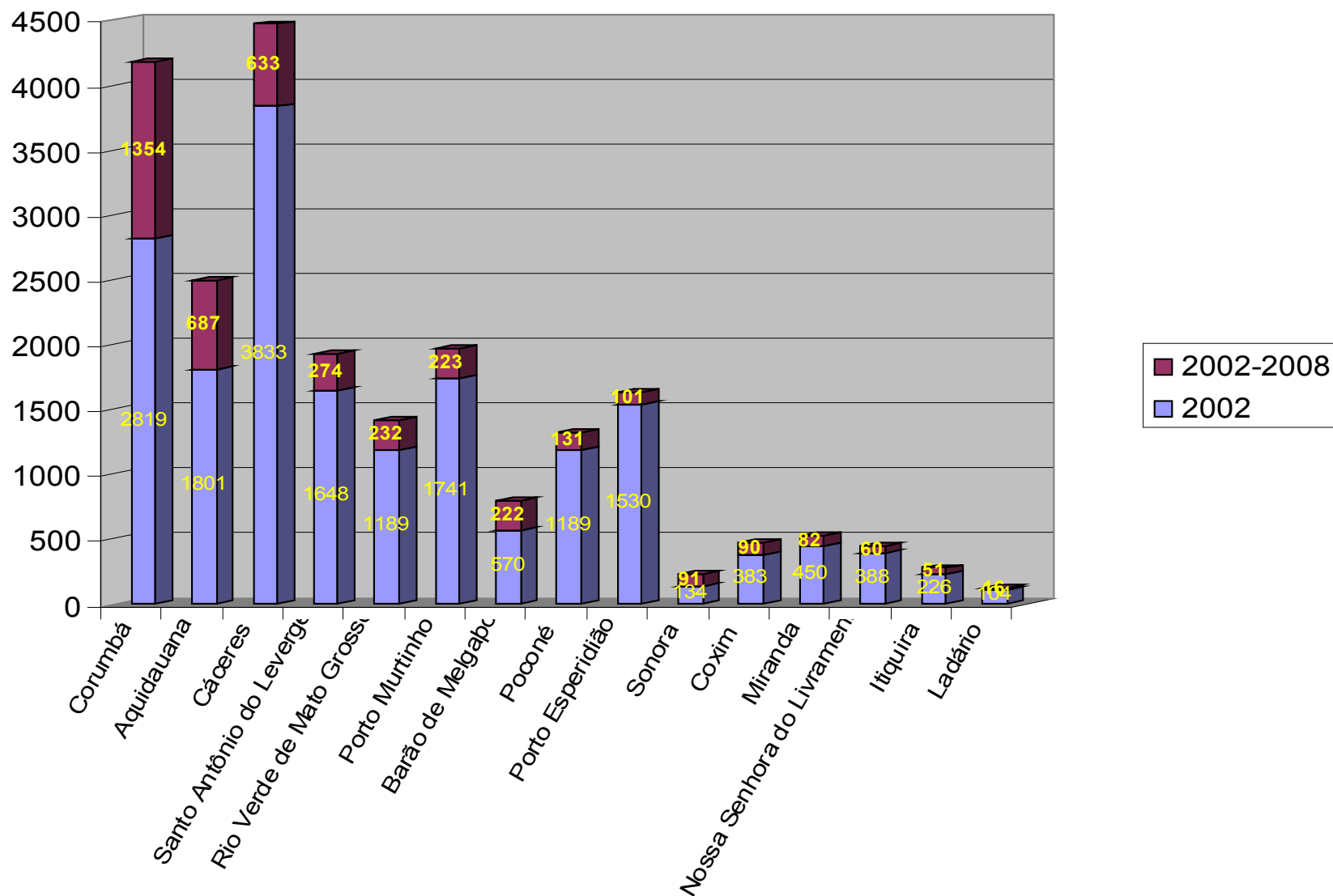
Nome	Desmatamento até 2002 (km ²)	Pantanal total (km ²)	Desmatamento 2002-2008 (km ²)	%
Mato Grosso - MT	9989	60831	1495	2,4
Mato Grosso do Sul - MS	8702	89826	2784	3,1
		Total	4279	

Distribuição dos municípios que mais desmataram entre 2002 e 2008.

	Nome
1	Corumbá
2	Aquidauana
3	Cáceres
4	Santo Antônio do Leverger
5	Rio Verde de Mato Grosso
6	Porto Murtinho
7	Barão de Melgapo
8	Poconé
9	Porto Esperidião
10	Sonora
11	Coxim
12	Miranda
13	Nossa Senhora do Livramento
14	Itiquira
15	Ladário
16	Bodoquena
17	Glória D'Oeste
18	Cuiabá
19	Mirassol d'Oeste
20	Curvelândia
21	Corguinho
22	Juscimeira
23	Rio Negro
24	Lambari D'Oeste
25	Figueirópolis D'Oeste
26	Várzea Grande



Desmatamento nos municípios que compõe o bioma Pantanal



Cálculo das emissões de CO₂ associadas ao desmatamento no bioma Pantanal no período de 2002 a 2008

- Desmatamento registrado em 2002-2008:
4.279 km² , equivalente a 713 km²/ano
- Quantidade média de Carbono no Pantanal:
63 toneladas/hectare (MCT, 2004)
- Emissão média anual de CO₂ em 2002-2008:
16 milhões toneladas (16 Tg CO₂ /ano)

Desmatamento no bioma Pantanal no período de 2002 a 2008

IMPORTANTE

- O desmatamento encontrado no período 2002-2008 calculado pelo IBAMA/MMA foi de 4.279 km²;
- O WWF fez levantamento semelhante, para o mesmo período em questão, e encontrou valor de 12.400 km² de desmatamento. No entanto, deve-se ressaltar que tal levantamento foi realizado tendo como área de estudo a Bacia do Alto Paraguai, que engloba as nascentes do Rio que se encontram nos domínios do bioma Cerrado. Logo, o resultado extrapola os limites utilizados neste mapeamento do IBAMA/MMA, que considerou somente os limites do bioma Pantanal conforme Mapa dos Biomas Brasileiros do IBGE, 2004. Assim, os valores apresentados no estudo do WWF foram 3.666 km² (2,4%) de desmatamento na planície e 8.796 km² (4%) no planalto.

Portais de acesso aos dados:

<http://www.mma.gov.br/portaibio>

<http://www.ibama.gov.br/csr>



Ministério do
Meio Ambiente



Secretaria de
Biodiversidade
e Florestas

