



Avaliação DETER/INPE

Março e Abril

2010

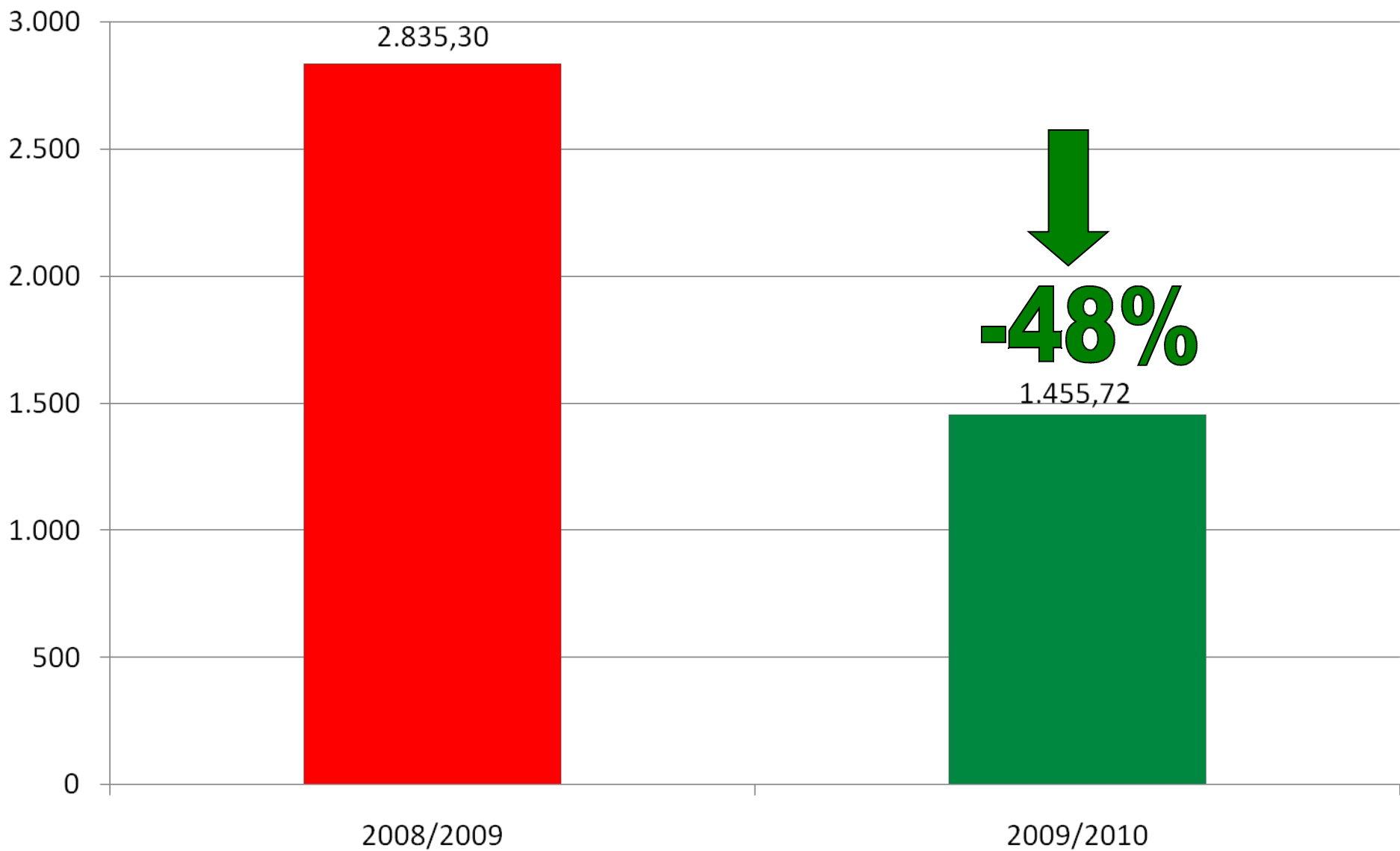


Plano de Ação para Prevenção
e Controle do Desmatamento
na Amazônia Legal





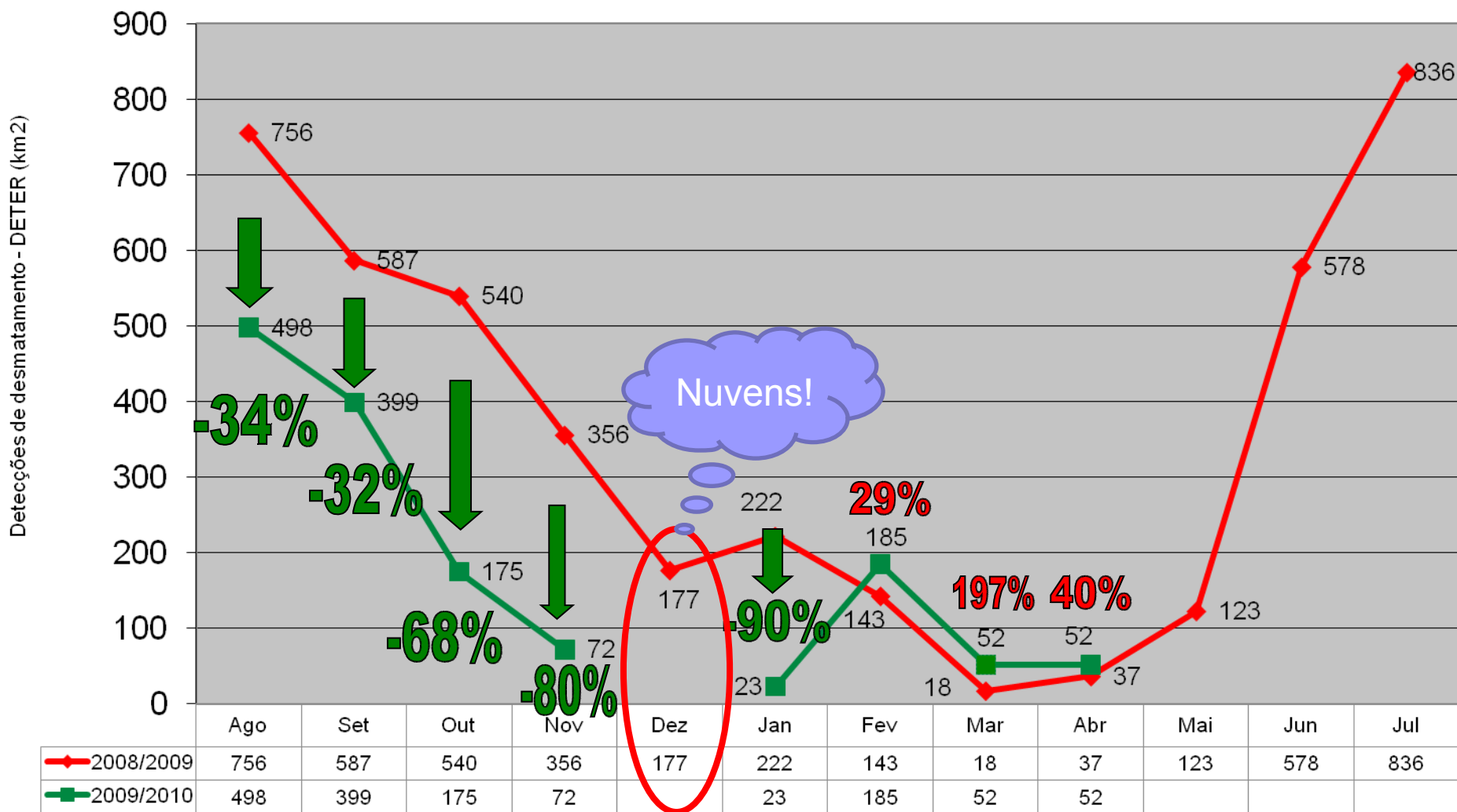
DETER Acumulado: Agosto/2009 a Abril/2010





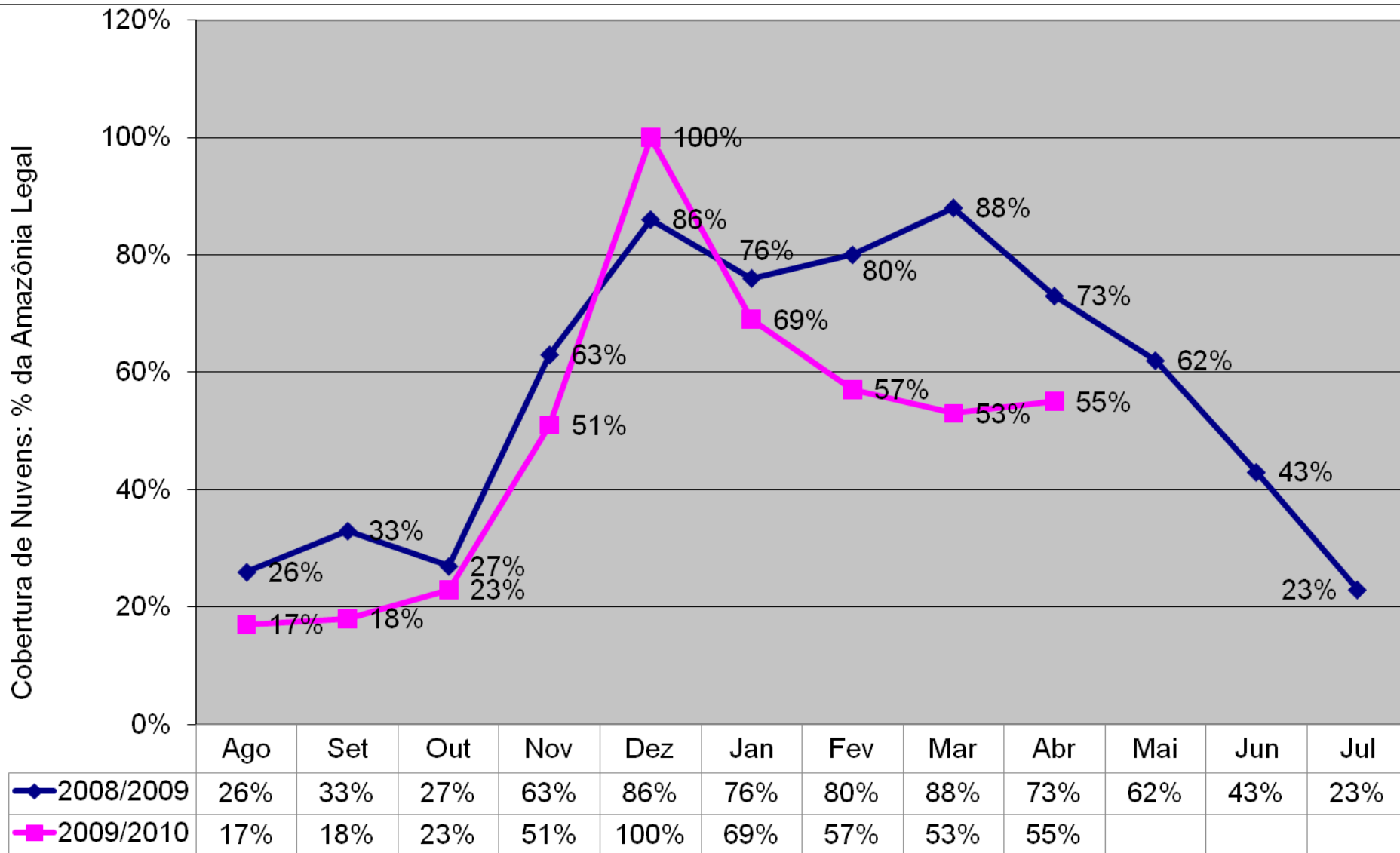
Detecções DETER/INPE

(Km²)





Cobertura de Nuvens

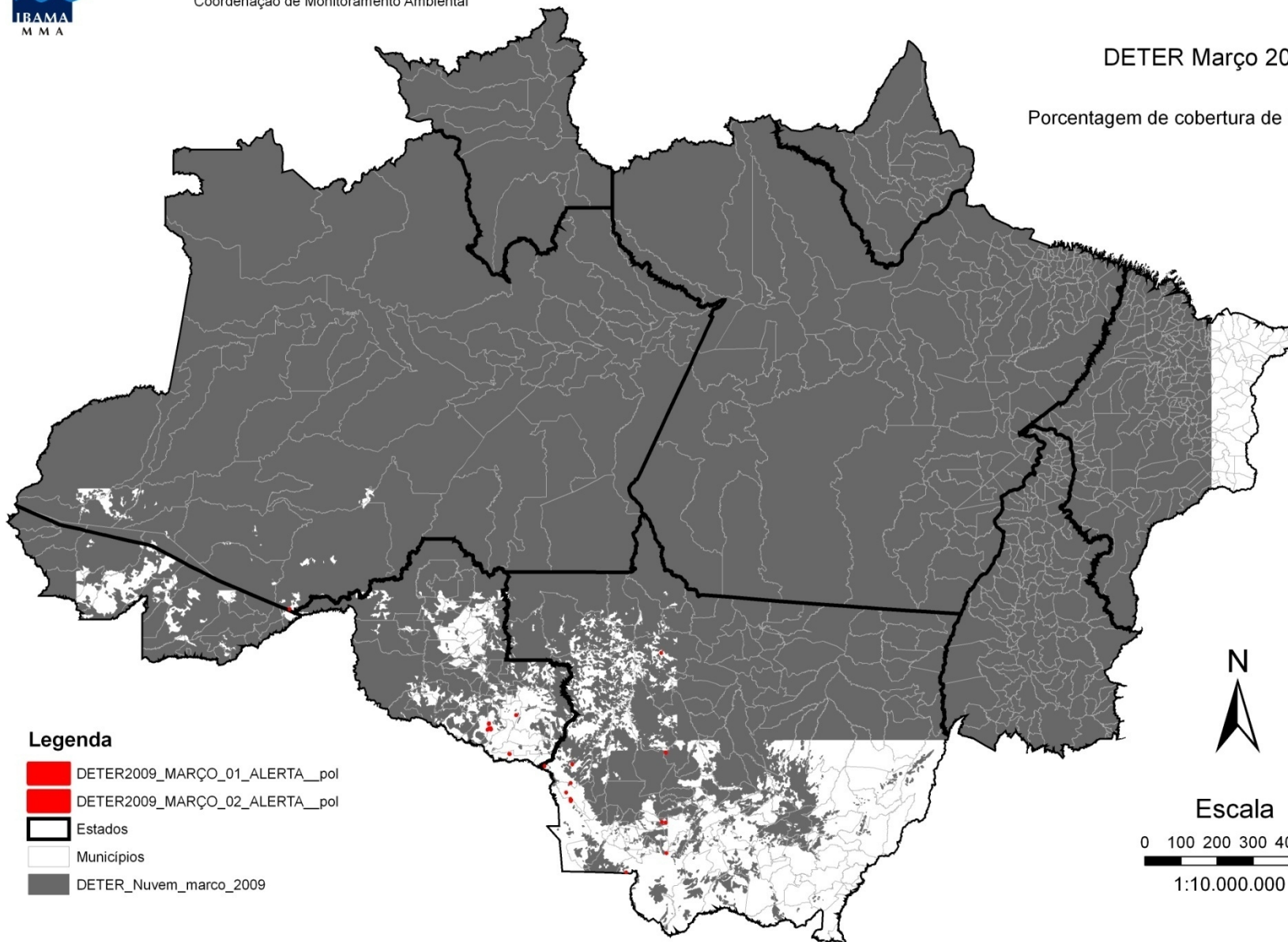




Instituto Brasileiro do Meio Ambiente e dos Recursos Naturais Renováveis
Coordenação Geral de Zoneamento e Monitoramento Ambiental
Coordenação de Monitoramento Ambiental

DETER Março 2009

Porcentagem de cobertura de nuvem - 88%

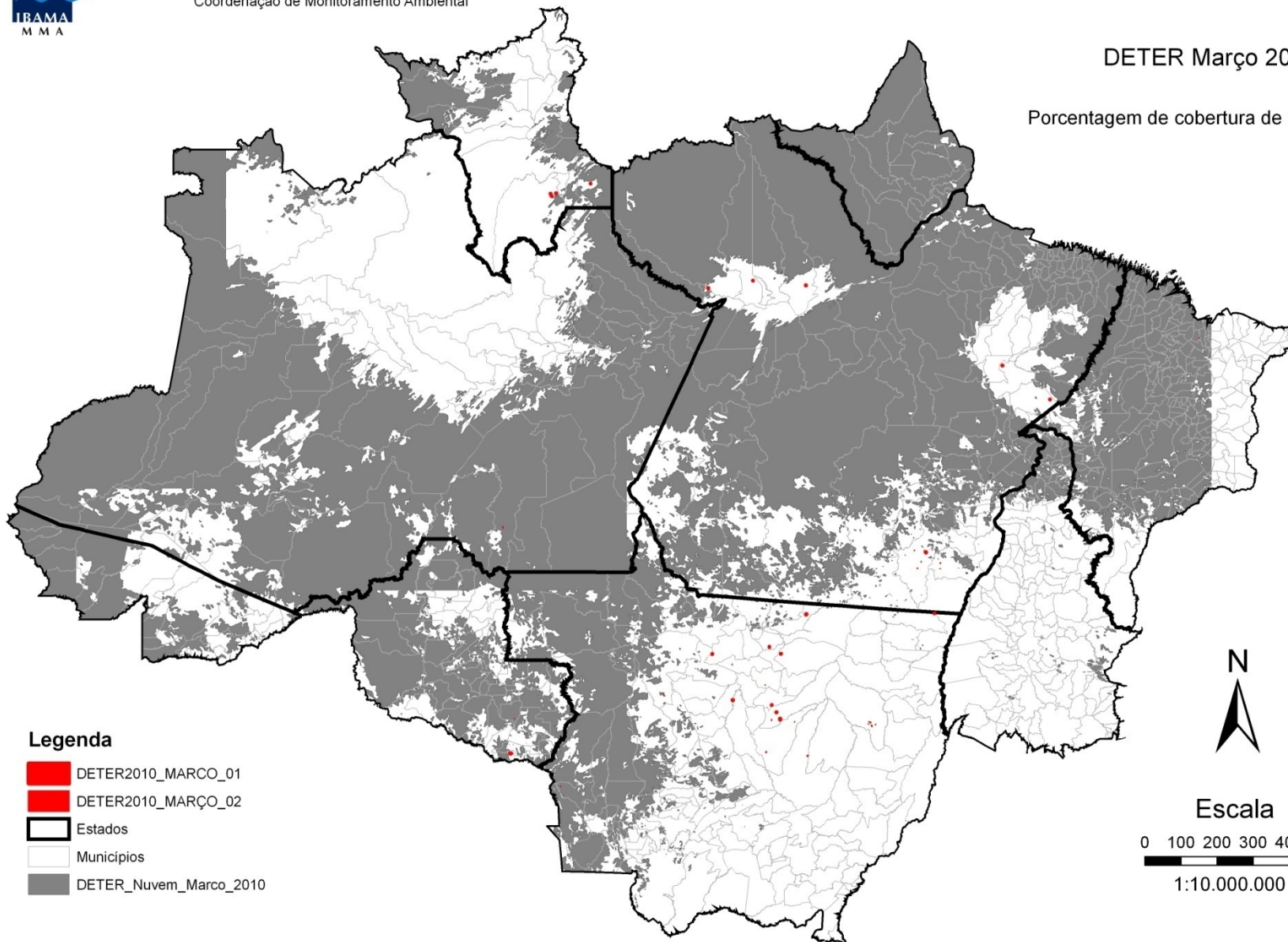




Instituto Brasileiro do Meio Ambiente e dos Recursos Naturais Renováveis
Coordenação Geral de Zoneamento e Monitoramento Ambiental
Coordenação de Monitoramento Ambiental

DETER Março 2010

Porcentagem de cobertura de nuvem - 53%



Legenda

- DETER2010_MARCO_01
- DETER2010_MARÇO_02
- Estados
- Municípios
- DETER_Nuvem_Marco_2010



Escala

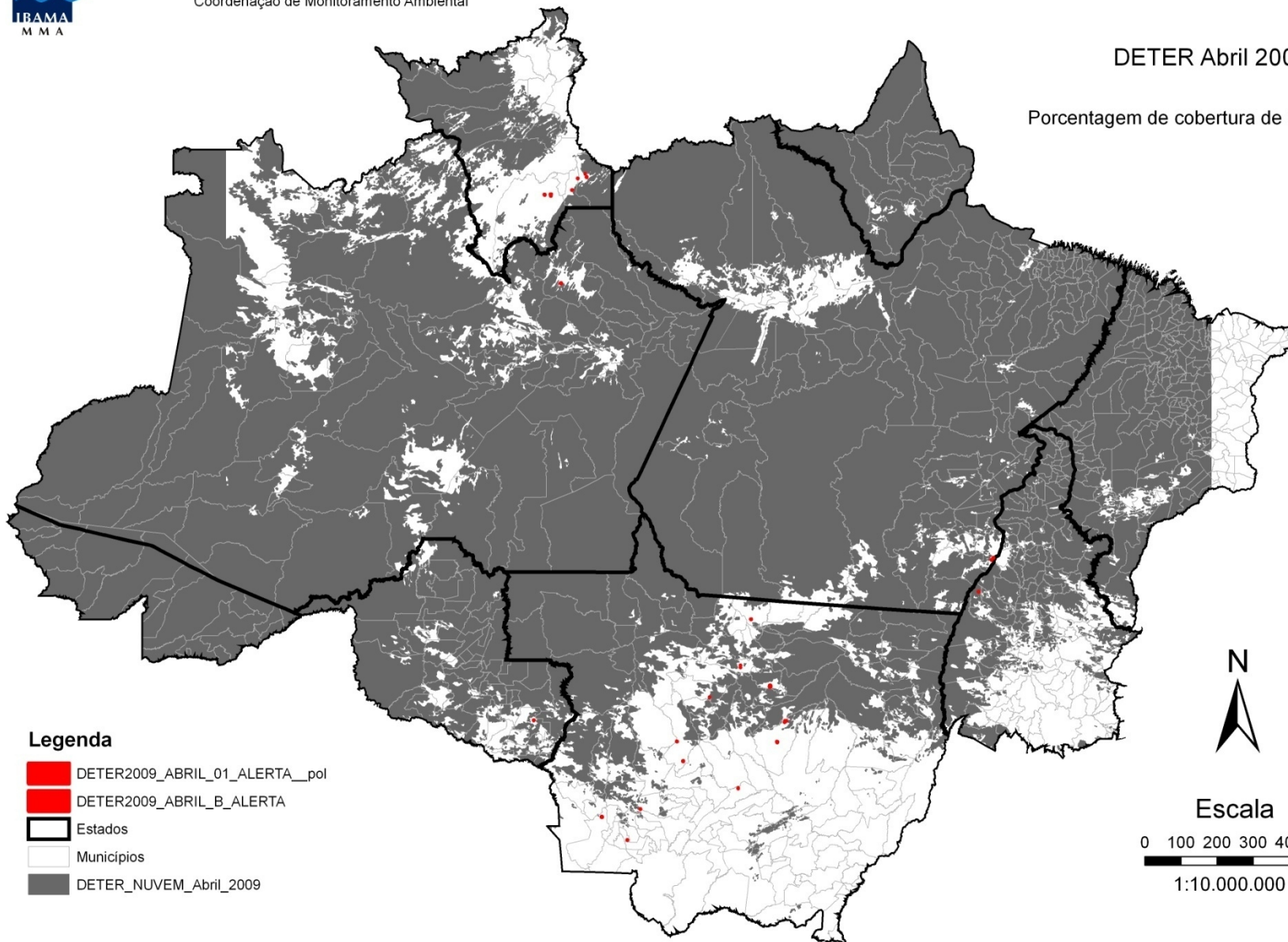
0 100 200 300 400 500 Km
1:10.000.000








Instituto Brasileiro do Meio Ambiente e dos Recursos Naturais Renováveis
Coordenação Geral de Zoneamento e Monitoramento Ambiental
Coordenação de Monitoramento Ambiental

DETER Abril 2009

Porcentagem de cobertura de nuvem - 73%



Legenda

-  DETER2009_ABRIL_01_ALERTA__pol
-  DETER2009_ABRIL_B_ALERTA
-  Estados
-  Municípios
-  DETER_NUVEM_Abril_2009



Escala

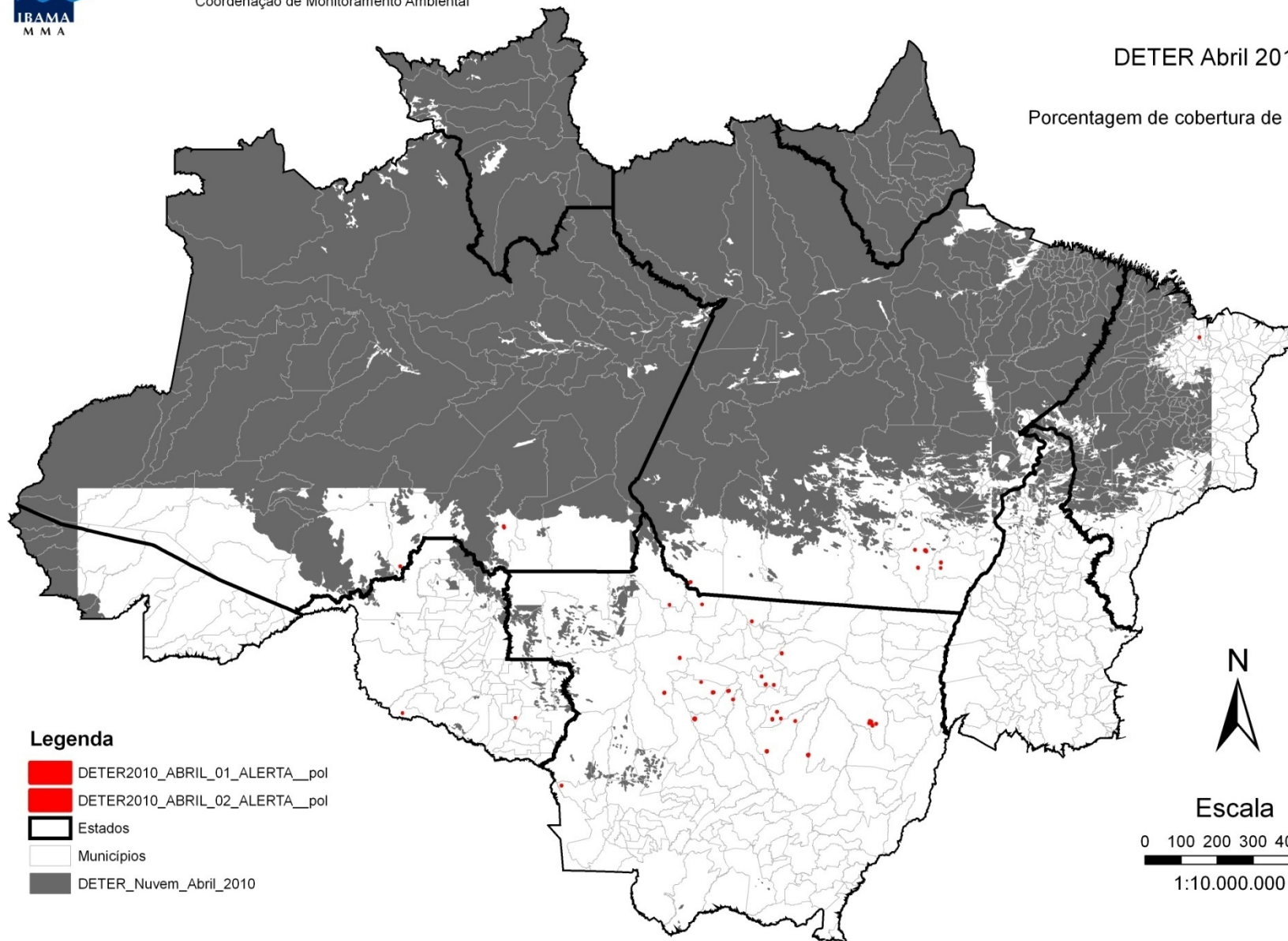
0 100 200 300 400 500 Km
1:10.000.000



Instituto Brasileiro do Meio Ambiente e dos Recursos Naturais Renováveis
Coordenação Geral de Zoneamento e Monitoramento Ambiental
Coordenação de Monitoramento Ambiental

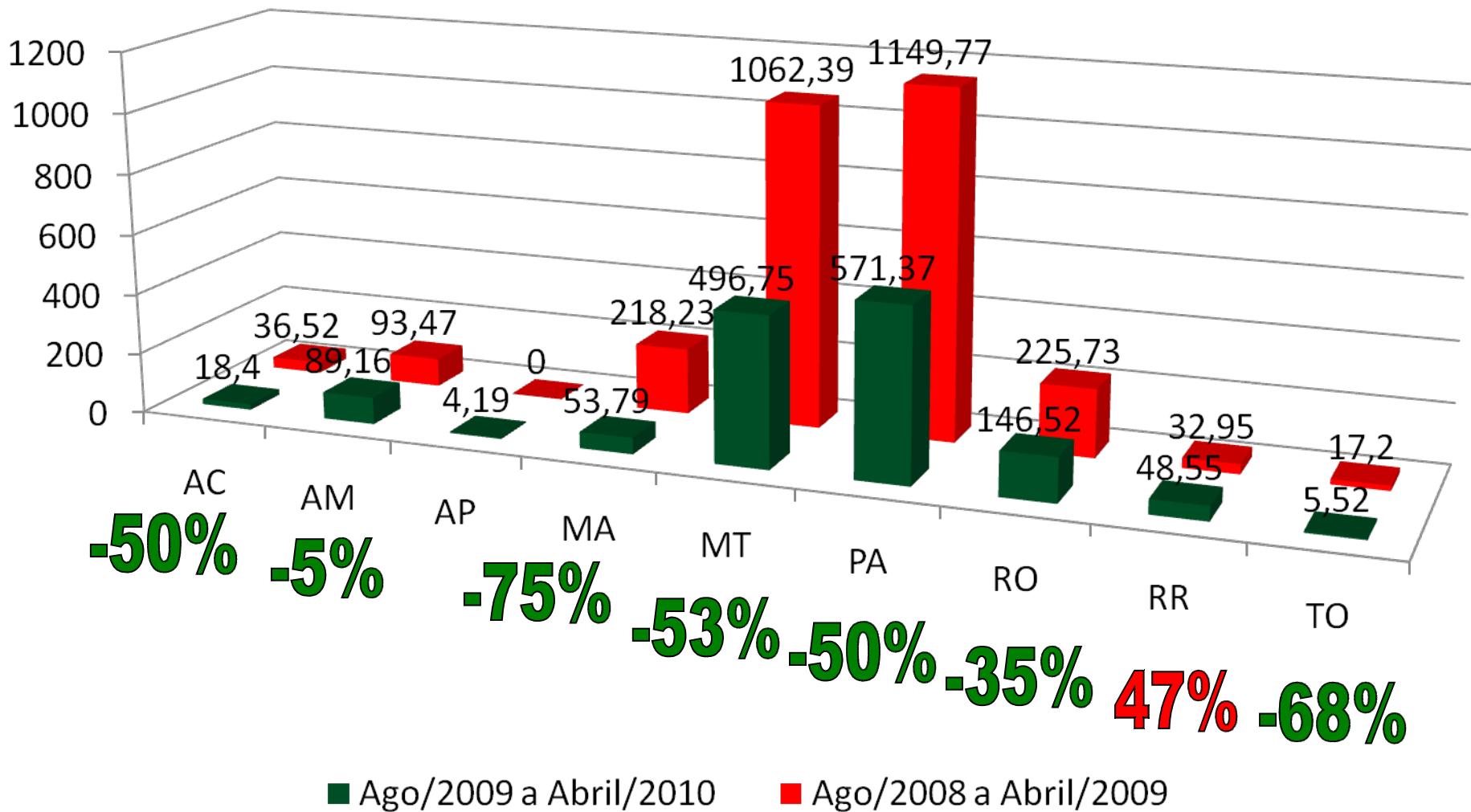
DETER Abril 2010

Porcentagem de cobertura de nuvem - 55%



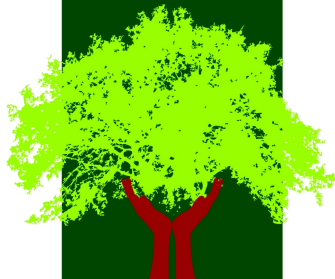


Comparativo DETER - Janeiro a Abril





PPCDAM



Plano de Ação para Prevenção e Controle do Desmatamento na Amazônia Legal

