

# Monitoramento dos Biomas Brasileiros

## CERRADO

2009 - 2010

Brasília-DF  
Setembro de 2011



Ministério do  
Meio Ambiente



# METODOLOGIA

## Mapas de referência:

- Mapa de cobertura de terras do bioma (PROBIO ano-base 2002) + mapas de desmatamento de 2002-2008 e 2008-2009.

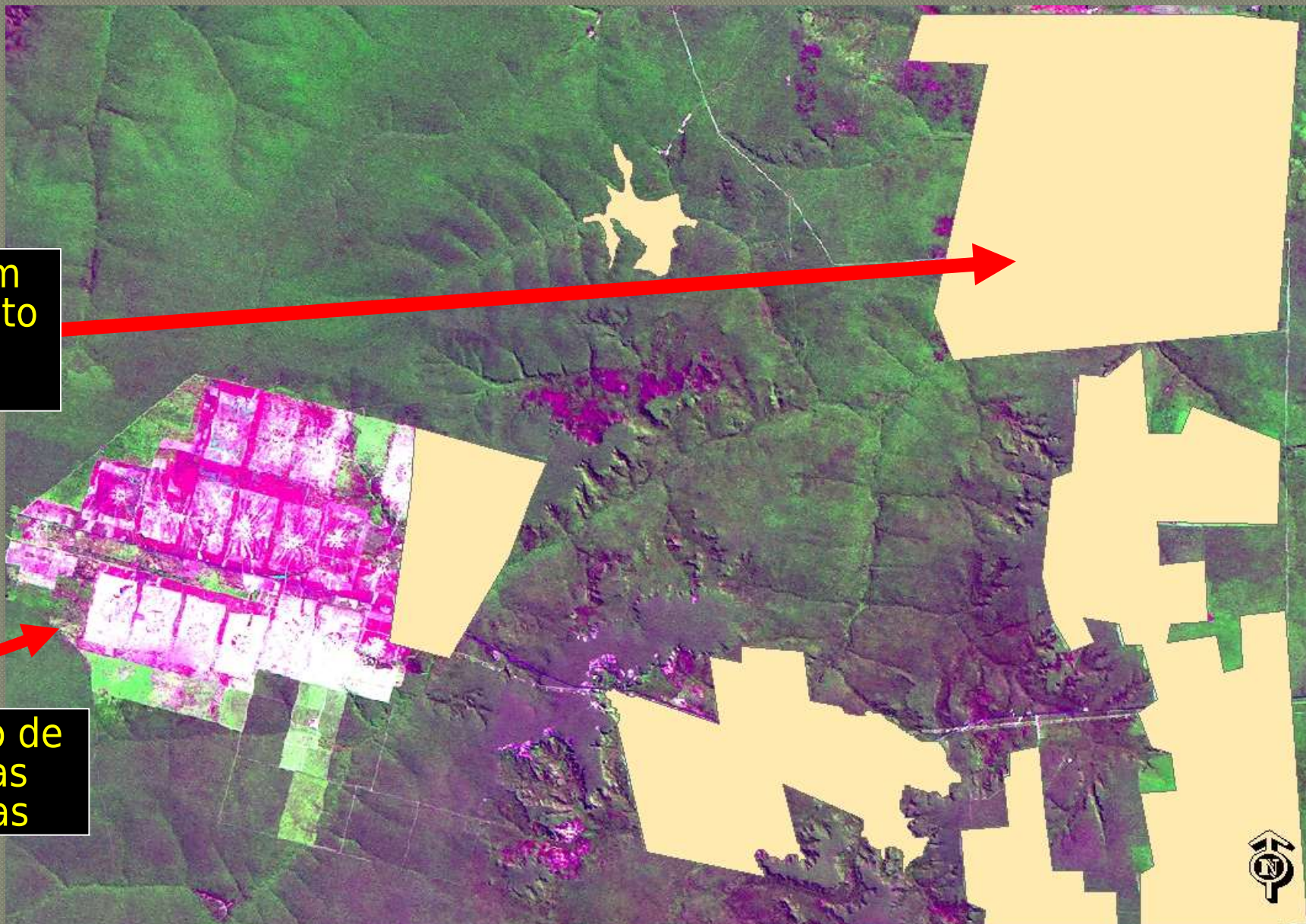
## Materiais básicos:

- Imagens do satélite LANDSAT de 2010.

## Principal produto:

- Estimativa de desmatamento no período 2009-2010.

# IDENTIFICAÇÃO DE DESMATAMENTO NA IMAGEM LANDSAT DE 2010

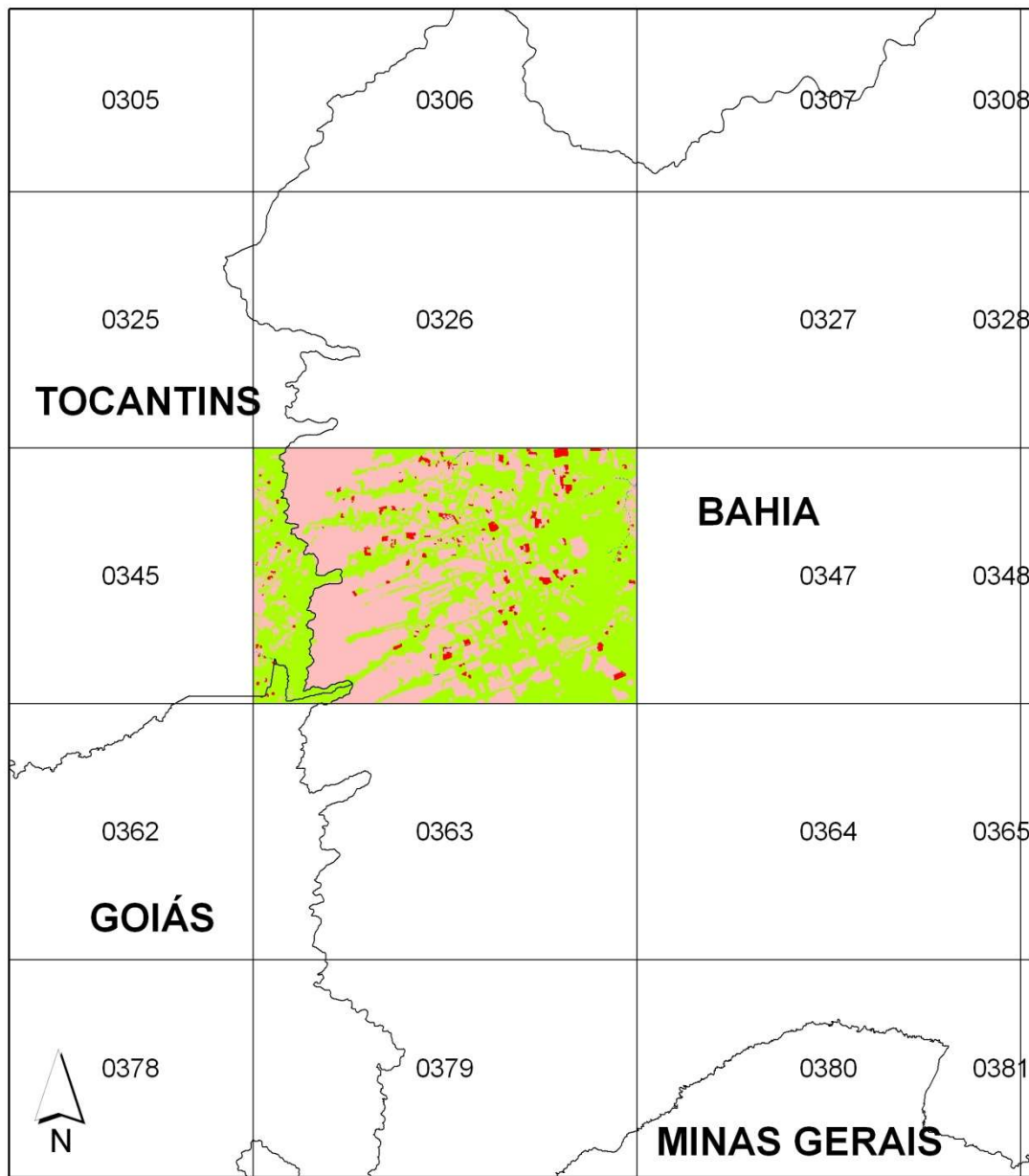



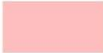

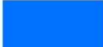
Máscara com desmatamentos antigos (anterior a 2010)

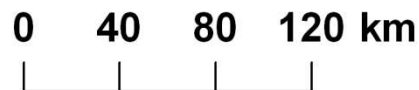
Identificação de novas áreas desmatadas



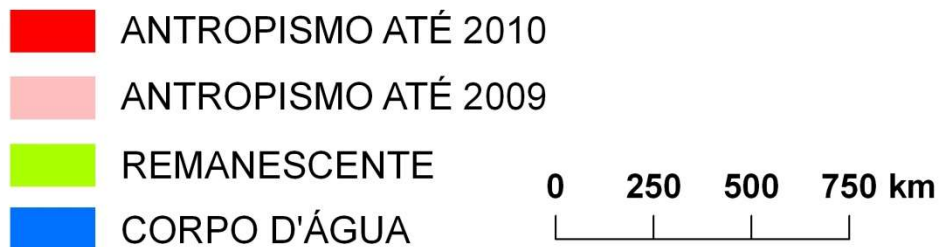
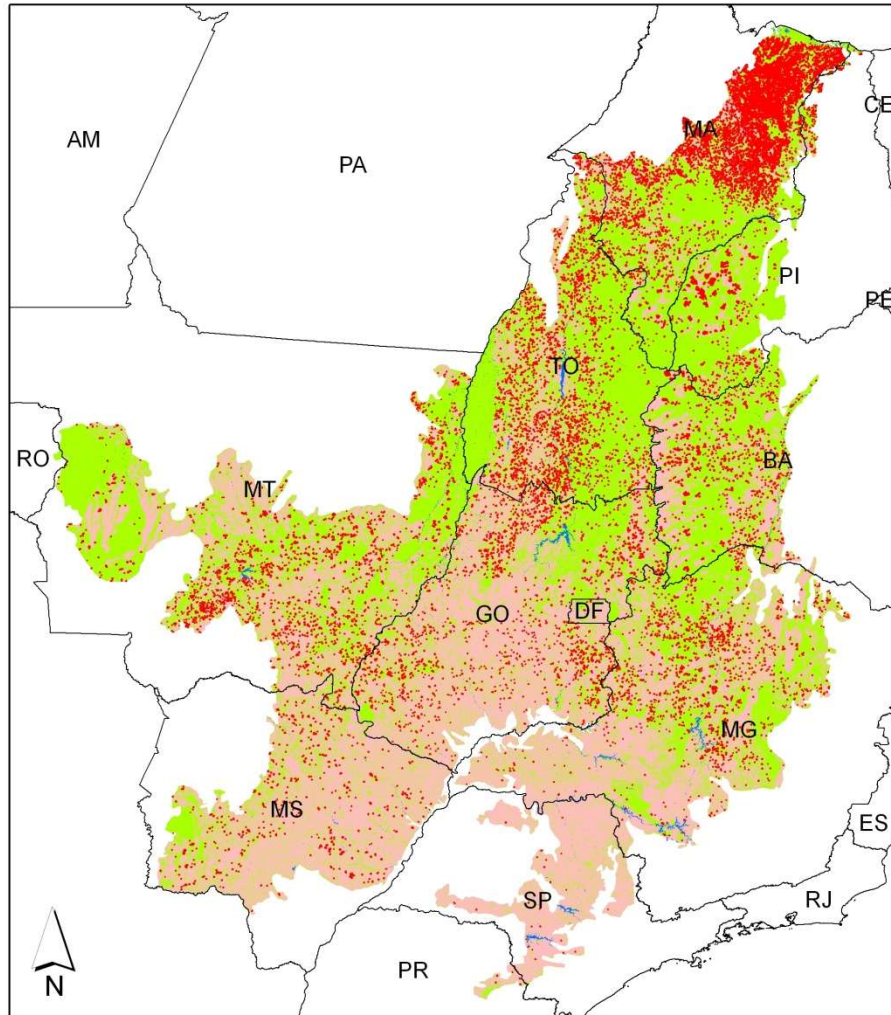
# Exemplo de mapeamento sistemático por carta topográfica (escala 1:250.000)



-  ANTROPISMO ATÉ 2010
-  ANTROPISMO ATÉ 2009
-  REMANESCENTE
-  CORPO D'ÁGUA



# DESMATAMENTO NO BIOMA CERRADO



Desmatamento concentrado no Estado de Maranhão.

Tamanho dos polígonos referente ao antropismo até 2010 está exagerado para melhor visualização

# HISTÓRICO DE DESMATAMENTO NO CERRADO

CLASSE	ATÉ 2002 (%)	ATÉ 2008 (%)	ATÉ 2009 (%)	ATÉ 2010 (%)
Áreas desmatadas	43,6	47,8	48,2	48,5
Áreas remanescentes	55,7	51,5	51,1	50,9
Corpos d'água	0,6	0,6	0,6	0,6

## ÁREA DO CERRADO:

2.039.386 km<sup>2</sup>

## ÁREA DESMATADA (2002-2008):

85.047 km<sup>2</sup>

(14.200 km<sup>2</sup>/ano; taxa média de 0,69%/ano)

## ÁREA DESMATADA (2008-2009):

7.637 km<sup>2</sup> (equivalente a 0,37%/ano)

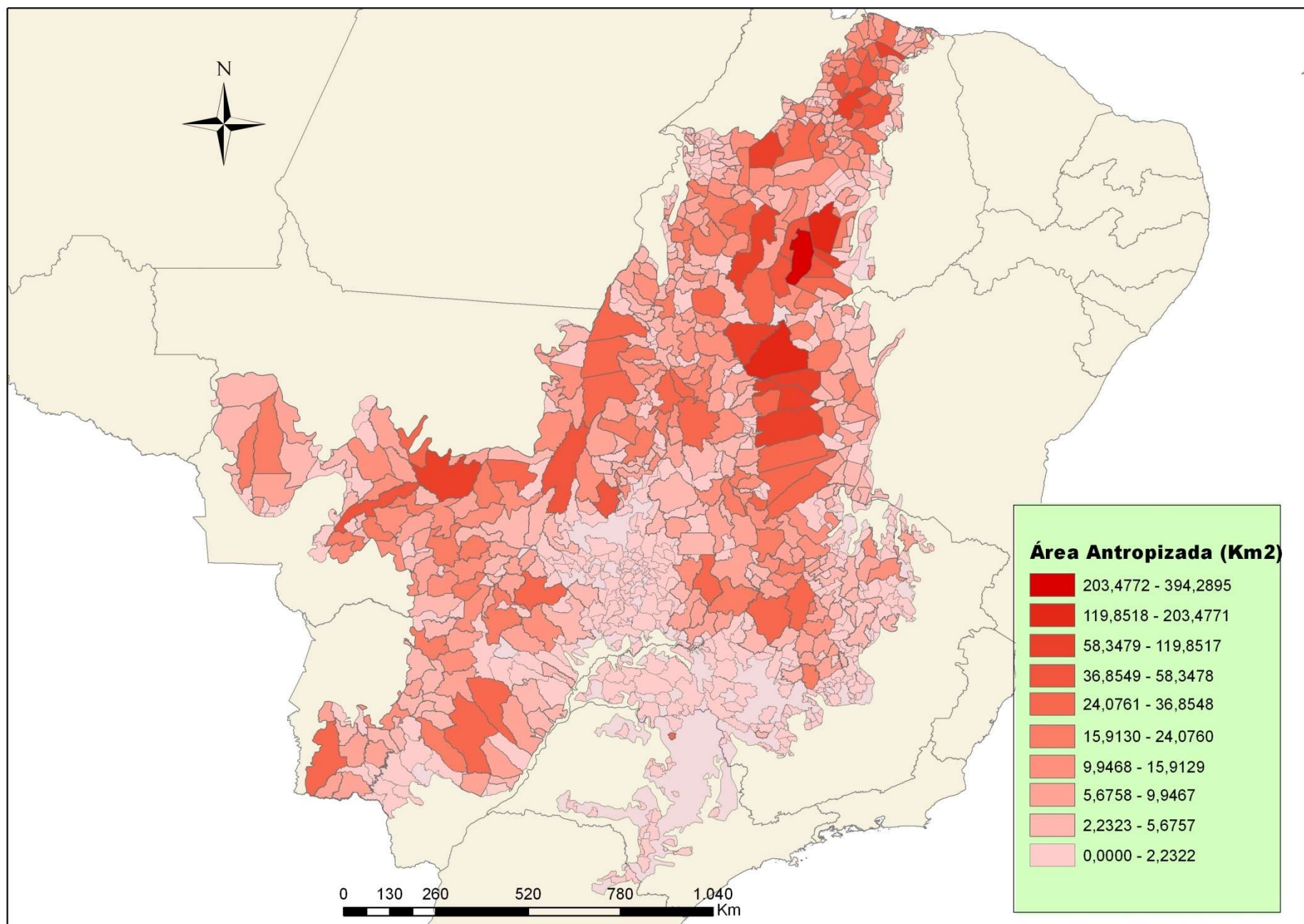
## ÁREA DESMATADA (2009-2010):

6.469 km<sup>2</sup> (equivalente a 0,32%/ano)

# DESMATAMENTO DO CERRADO POR ESTADO (2009-2010)

ESTADO	UF	ÁREA TOTAL CERRADO (km <sup>2</sup> )	DESMATAMENTO (km <sup>2</sup> )	%
Maranhão	MA	212.092	1.587	0,75
Piauí	PI	93.424	979	1,05
Tocantins	TO	252.799	970	0,38
Mato Grosso	MT	358.837	770	0,21
Bahia	BA	151.348	726	0,48
Goiás	GO	329.595	596	0,18
Minas Gerais	MG	333.710	522	0,16
Mato Grosso do Sul	MS	216.015	310	0,14
Distrito Federal	DF	5.802	5	0,09
São Paulo	SP	81.137	3	0,00
Paraná	PR	3.742	1	0,03
Rondônia	RO	452	-	-
<b>TOTAL</b>			<b>6.469</b>	

# Desmatamento por município





# 20 MUNICÍPIOS QUE MAIS DESMATARAM NO BIOMA CERRADO (PERÍODO 2009-2010)

MUNICÍPIO	UF	ÁREA DO MUNICÍPIO (km <sup>2</sup> )	SUPRESSÃO NO PERÍODO 2008-2009 (km <sup>2</sup> )	% em relação ao município 2008-2009
Baixa Grande do Ribeiro	PI	7808,83	394,29	5,05
Uruçuí	PI	8453,63	203,48	2,41
Formosa do Rio Preto	BA	16186,06	143,92	0,89
São Desidério	BA	14821,67	119,85	0,81
Mateiros	TO	9593,24	93,06	0,97
Barreiras	BA	7897,58	88,39	1,12
Balsas	MA	13144,33	85,24	0,65
Santa Quitéria do Maranhão	MA	1918,14	73,88	3,85
Codó	MA	4363,32	69,91	1,60
Riachão das Neves	BA	5837,45	68,81	1,18
Grajaú	MA	7551,93	68,80	0,91
Paranatinga	MT	24182,13	66,94	0,28
Palmeira do Piauí	PI	2020,81	64,34	3,18
Chapadinha	MA	3249,58	58,35	1,80
Rosário Oeste	MT	8033,03	52,15	0,65
Coroatá	MA	2264,71	51,63	2,28
Cocalinho	MT	16540,56	50,95	0,31
Currais	PI	3158,20	48,80	1,55
Caxias	MA	5224,02	45,85	0,88

# Histórico do desmatamento no Cerrado

