



Desafios e Estratégias para consolidação do SNUC

9ª Reunião Ordinária da CONACER

Ana Paula Leite Prates
Diretora de Áreas Protegidas SBF/MMA

Principais Marcos Legais

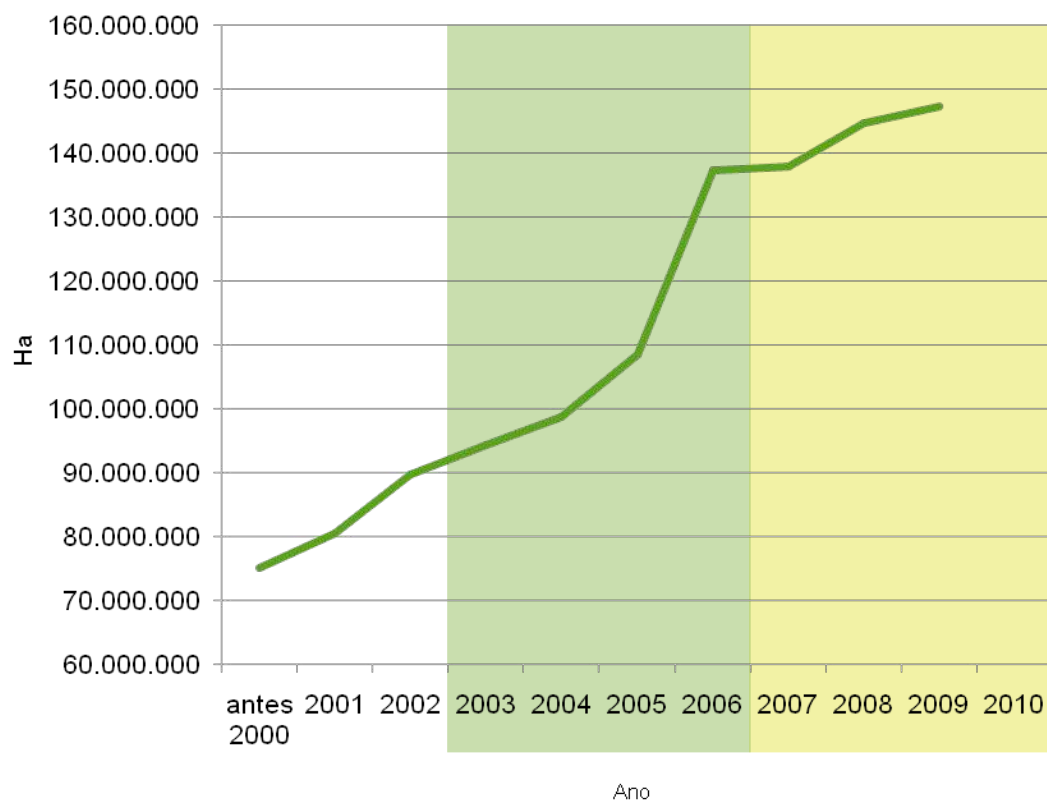
- Convenção sobre Diversidade Biológica (CDB)
- Sistema Nacional de Unidades de Conservação (SNUC) – (Lei 9985/2000)
- Plano Estratégico Nacional de Áreas Protegidas – PNAP (Dec. 5758/2006)
 - Áreas prioritárias para a conservação, uso sustentável e repartição de benefícios da biodiversidade brasileira (Dec.5092/2004)



Crescimento do SNUC



Área das UC Federais e Estaduais



De 2003 a 2006

42 milhões ha

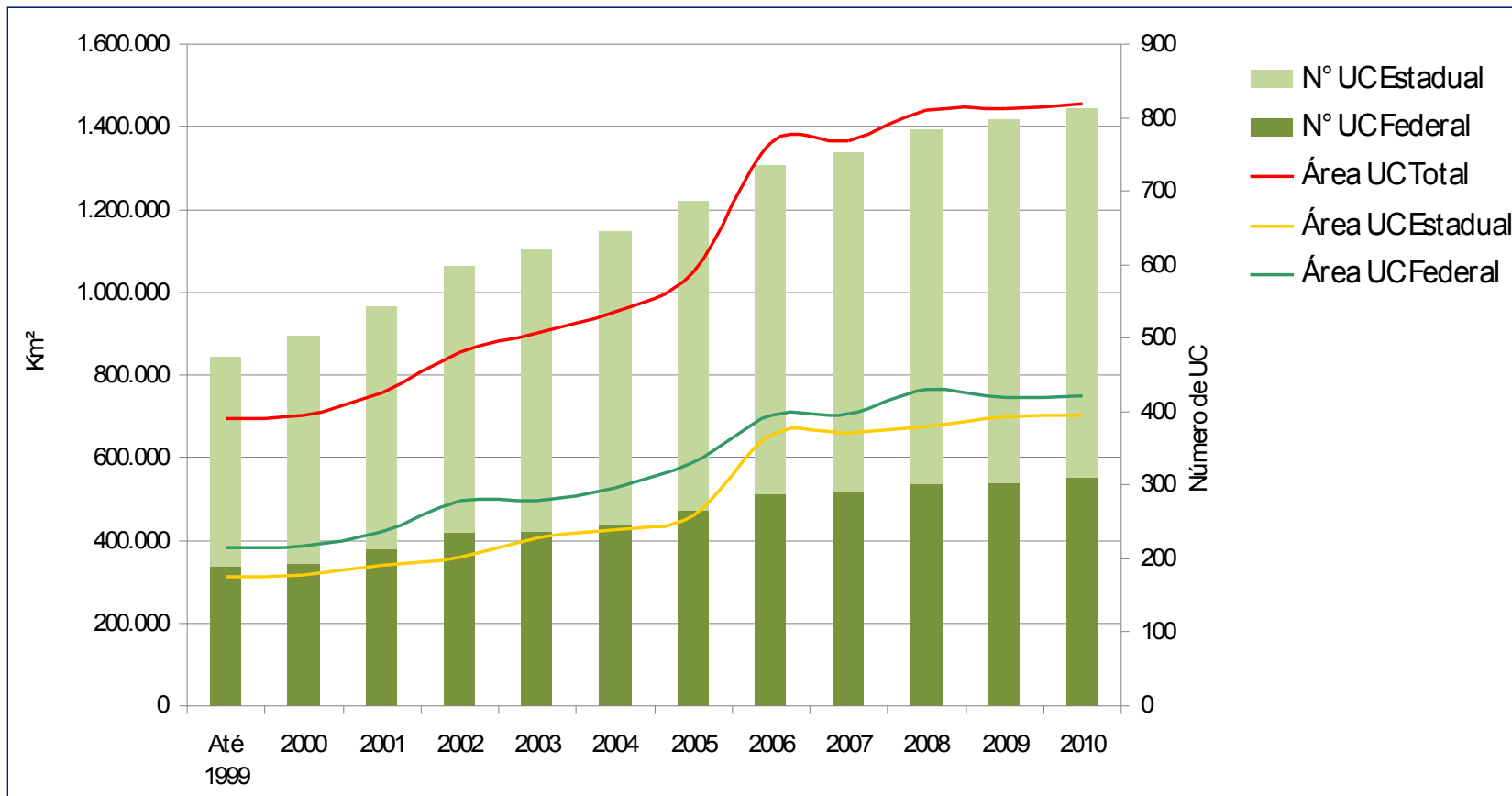
- 20 milhões federal
- 22 milhões estadual

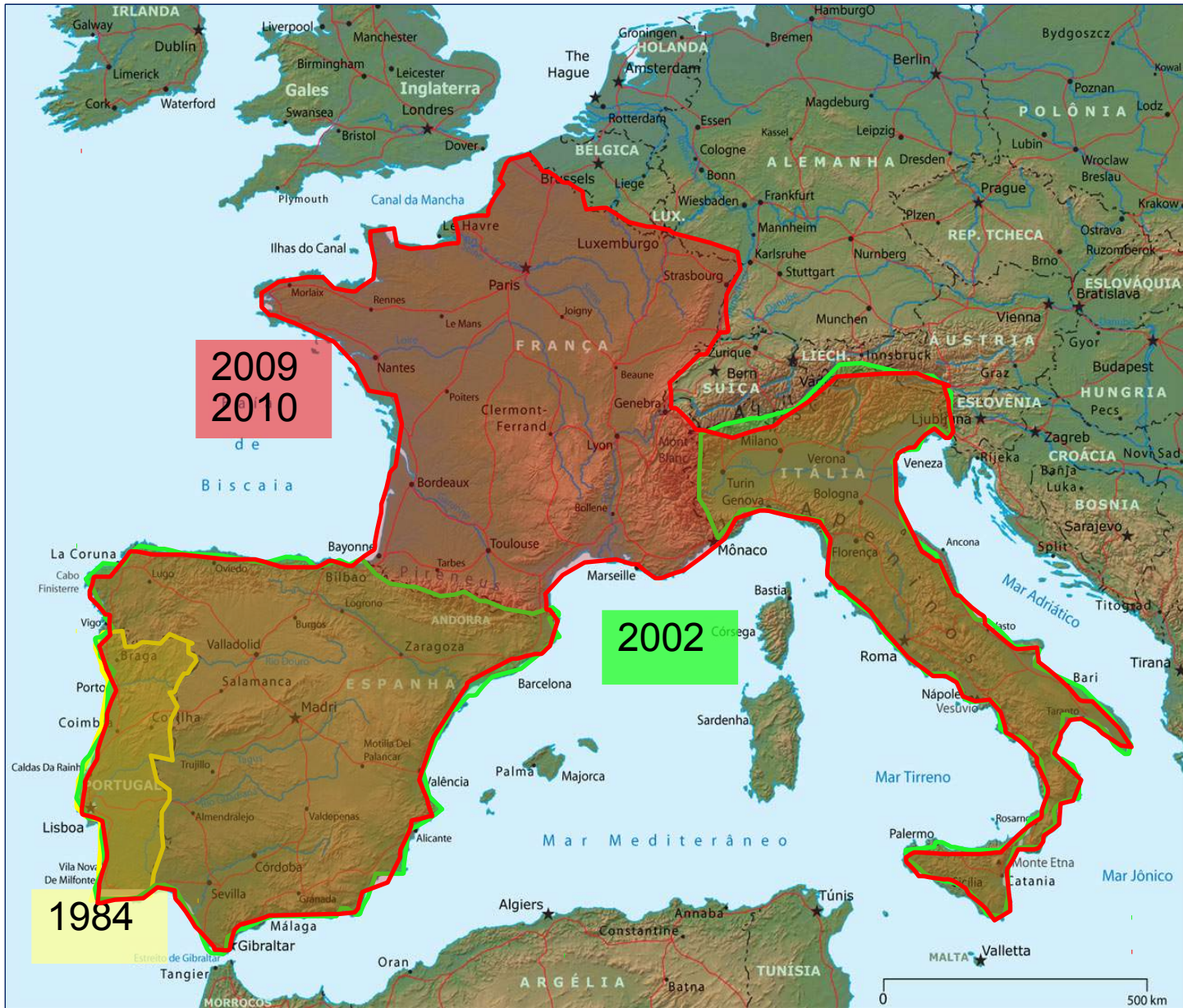
De 2007 a 2010

11 milhões ha

- 7 milhões federais
- 4 milhões estaduais

Crescimento do SNUC





O SNUC HOJE



- ✓ **1.970** UC federais, estaduais, municipais e particulares
 - ✓ **310** unidades federais, **545** unidades estaduais, **83** unidades municipais e **973** Reservas Particular do Patrimônio Natural
 - ✓ **17%** do território continental e **1,5%** da área marinha - **1,5 milhões de Km²**
-

Panorama Mundial das UC Brasileiras

✓ Em 1985, 3,5% do território mundial estava protegido. Hoje já são 12,8%.

✓ O Brasil criou 74% das áreas protegidas mundiais criadas de 2003 a 2008, correspondendo a 703.864 Km² (Jenkins & Joppa, 2009).

Áreas protegidas terrestre dos países da região amazônica

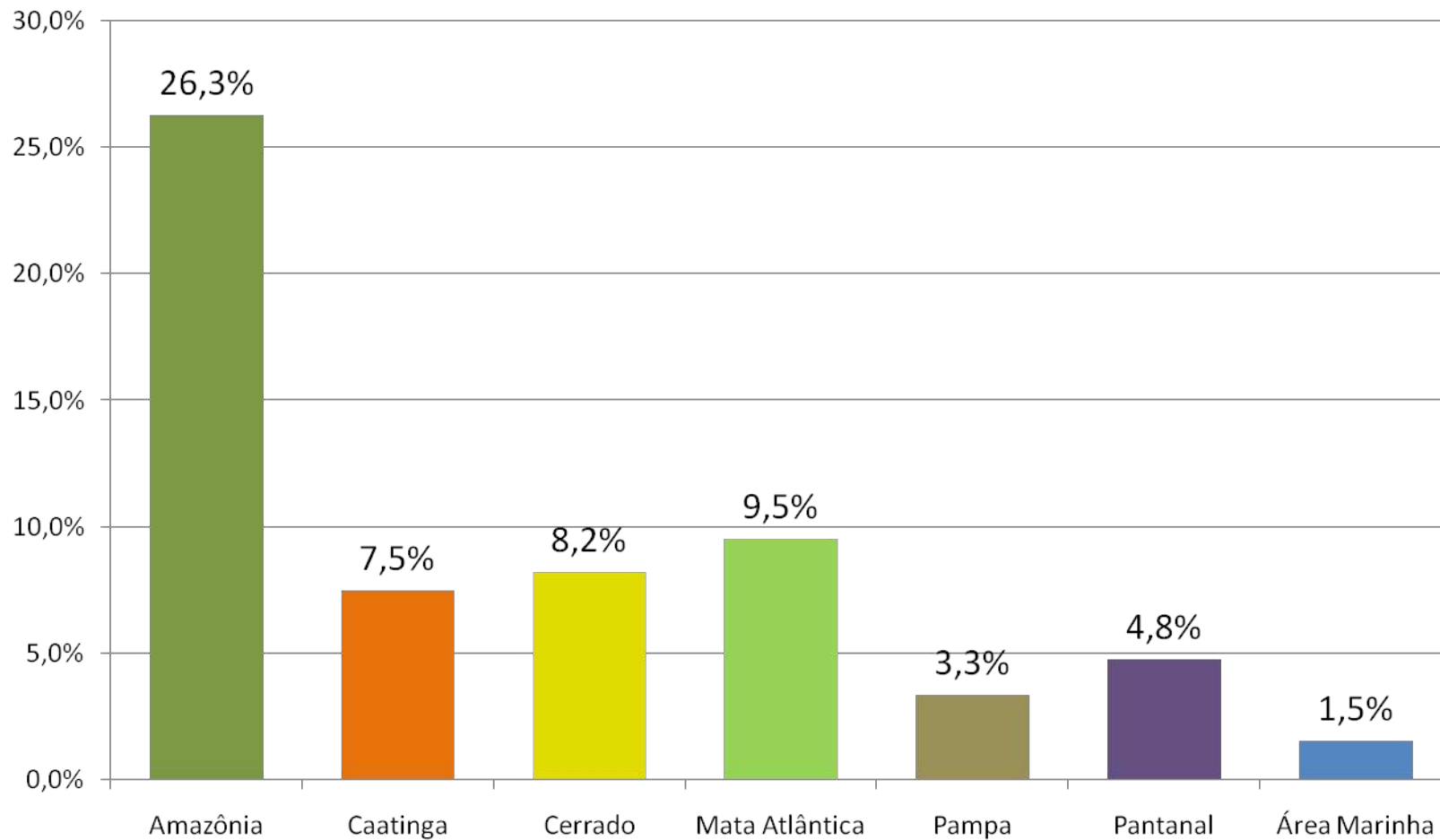
Posição	País	Áreas protegidas terrestres (Km ²)	% de áreas protegidas por território
1	Venezuela	650.743	71,3%
2	Colômbia	298.441	26,2%
3	Equador	72.124	25,4%
4	Bolívia	232.988	21,2%
5	Brasil*	1.475.611	16,6%
6	Peru	177.253	13,8%
7	Suriname	20.718	12,6%

Áreas protegidas terrestre dos países do G8 +

Posição	País	Áreas protegidas terrestres (Km ²)	% de áreas protegidas por território
1	Alemanha	200.611	56,2%
2	Estados Unidos	2.607.132	27,1%
3	Reino Unido	54.278	22,3%
4	Brasil*	1.475.611	16,6%
5	França	84.779	15,4%
6	Japão	53.350	14,1%
7	Rússia	1.543.566	9,0%
8	Canadá	820.860	8,2%
9	Itália	214.272	7,1%

* Os dados do Brasil correspondem as UC terrestres catalogadas pela DAP/SBFMM.
Fonte: WIPA, 2008

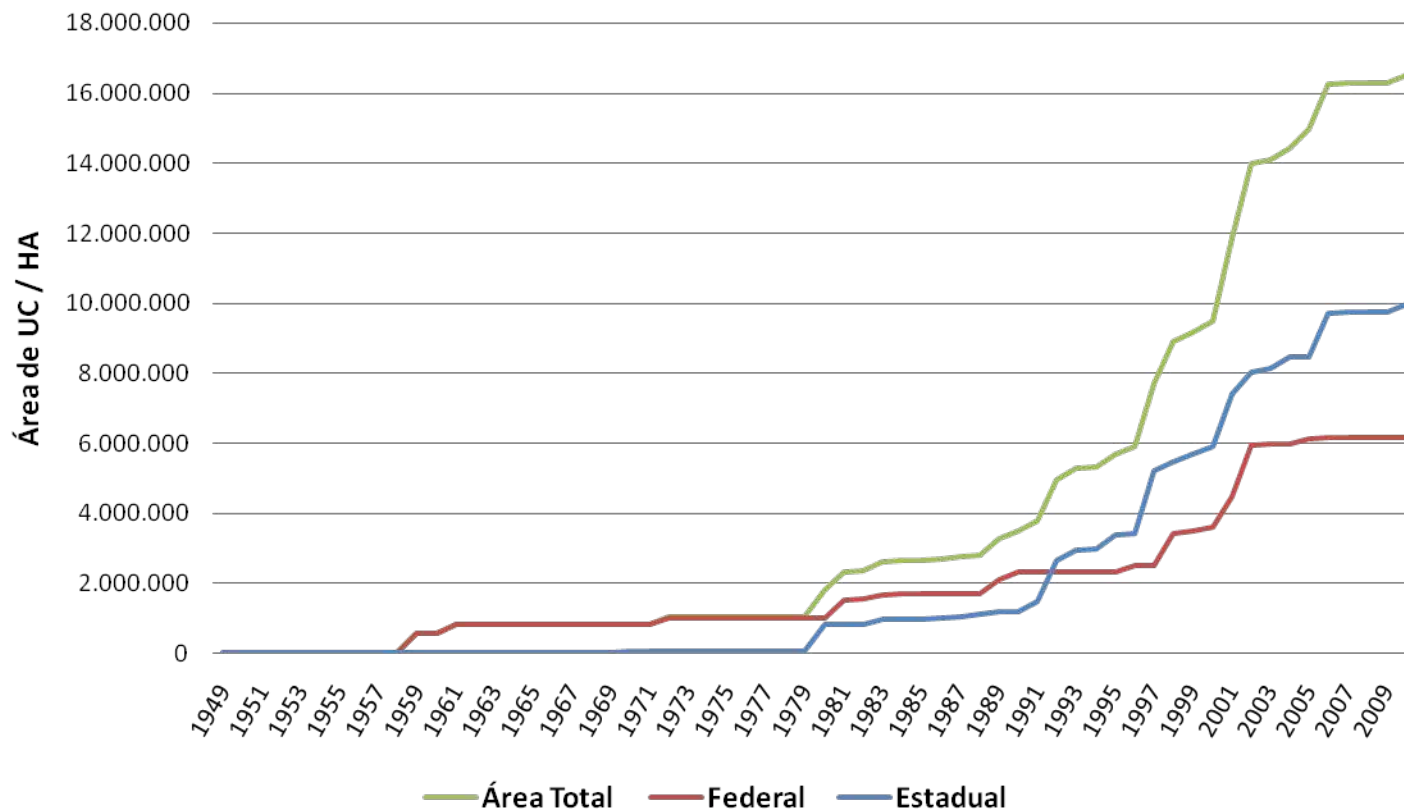
Proteção dos Biomas Brasileiros por UC



O SNUC no Cerrado

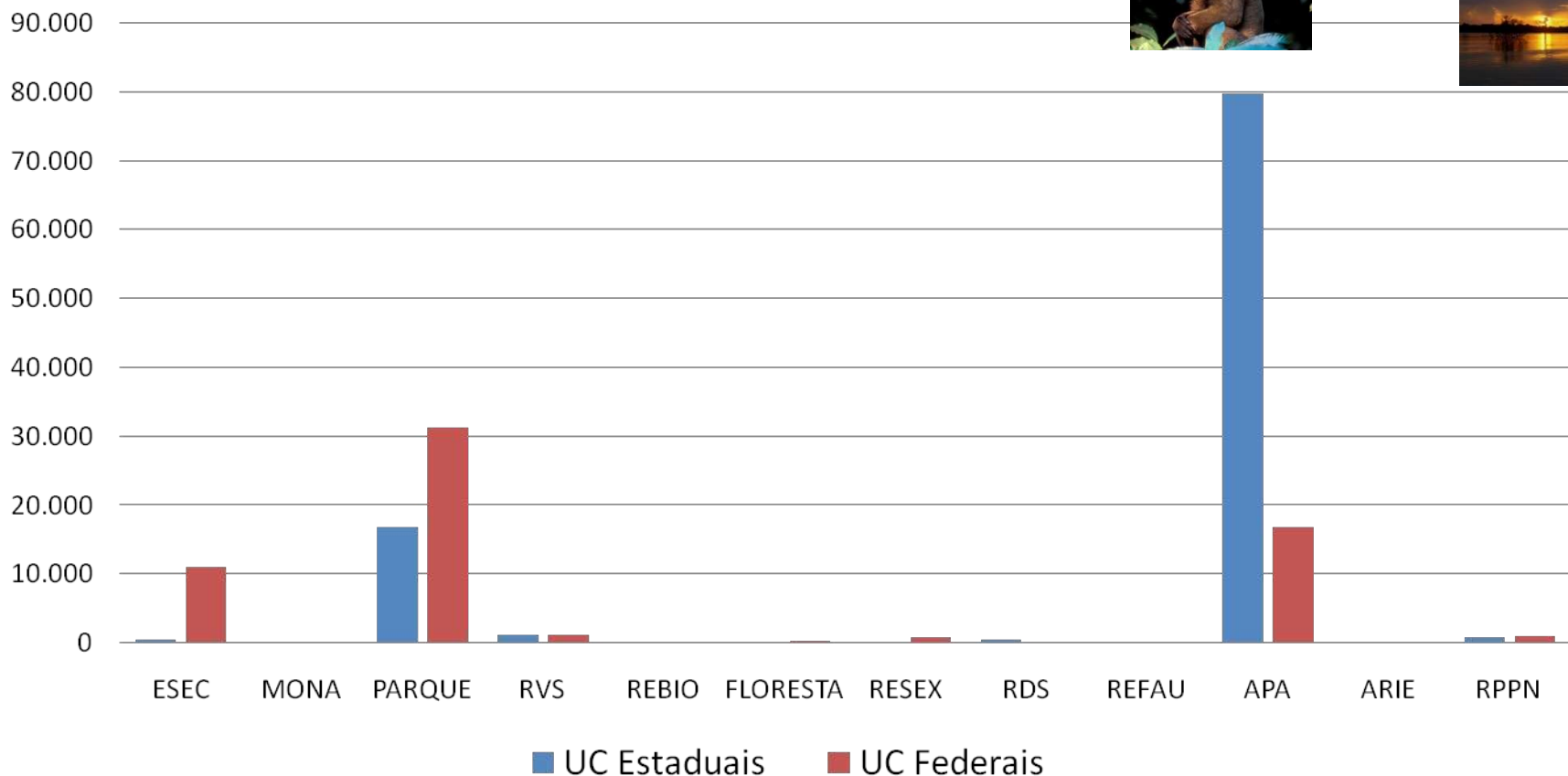


UC no Cerrado - 1949 a 2010



Tipo de Uso	Nº UC	Área (Km²)	% Bioma Protegido
Proteção Integral	99	62.750	3,1%
Uso Sustentável	275	104.344	5,1%
Total	374	167.093	8,2%

O SNUC no Cerrado



UC ESTADUAIS

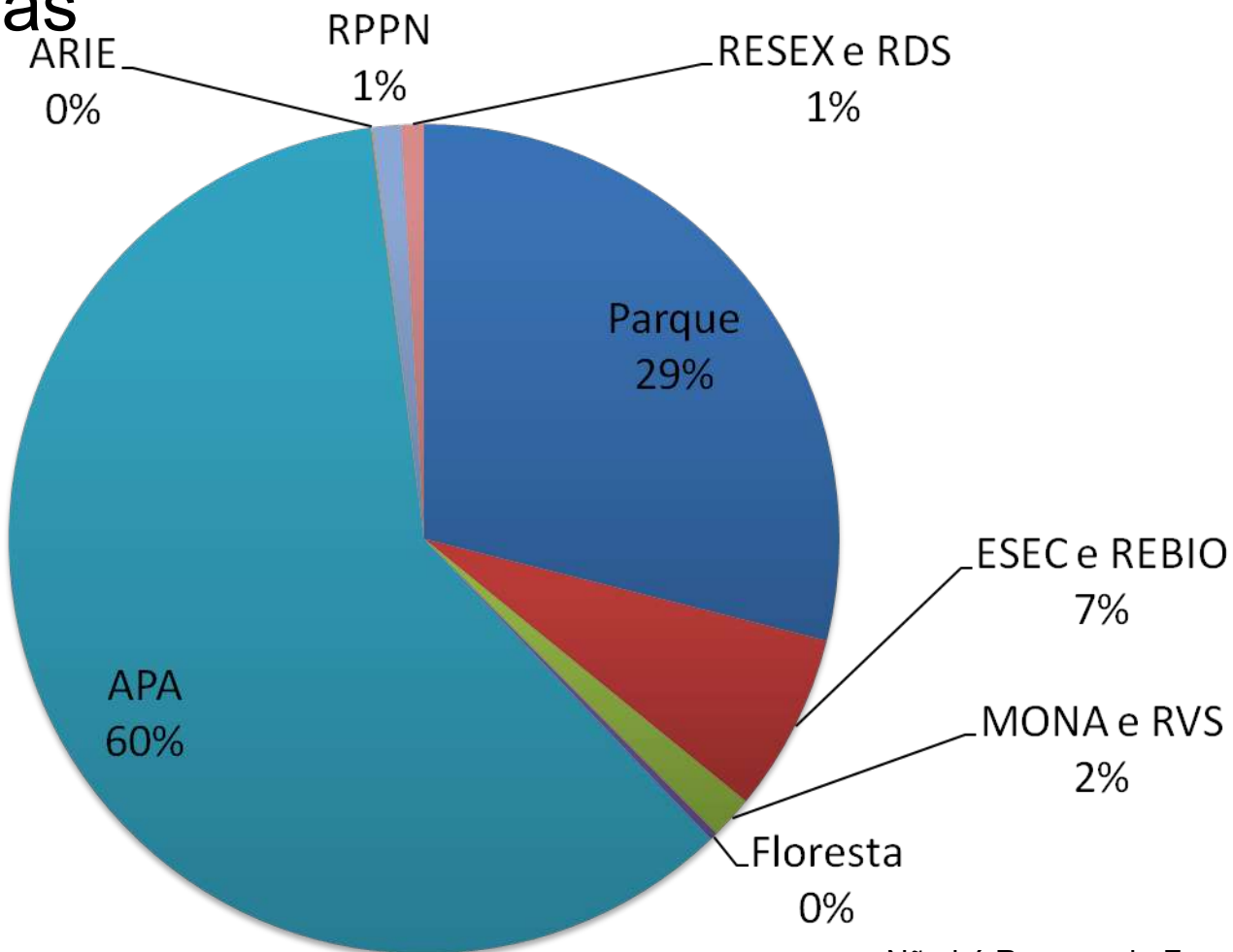
Tipo de Uso	Nº UC	Área (Km ²)	% Bioma Protegido
Proteção Integral	77	19.027	0,93%
Uso Sustentável	129	81.427	4,00%
Total	206	100.454	4,93%

UC FEDERAIS

Tipo de Uso	Nº UC	Área (Km ²)	% Bioma Protegido
Proteção Integral	22	43.723	2,15%
Uso Sustentável	145	19.066	0,94%
Total	167	62.789	3,08%

O SNUC no Cerrado

Representatividade das categorias



Não há Reserva de Fauna no Cerrado

PRINCIPAIS DESAFIOS



- Ampliar e consolidar o Sistema
- Integrar as UCs (estratégias de gestão integrada)
- Consolidação das UCs (incluindo a sustentabilidade financeira)
- Tornar as UCs pólos de desenvolvimento local
- Monitorar a efetividade da conservação da biodiversidade e efetividade do SNUC
- Sensibilizar e divulgar para a sociedade os benefícios das Áreas Protegidas

Estratégia Nacional de Ampliação e Consolidação do SNUC



EIXOS ESTRUTURANTES:

1. Gestão e consolidação do SNUC;
 2. Aproximação com a sociedade;
 3. Ampliação do Sistema;
 4. Monitoramento;
 5. Sustentabilidade financeira.
-

Estratégia Nacional de Ampliação e Consolidação do SNUC



1. Gestão e consolidação do SNUC:

1. Coordenar o Sistema Nacional de UC;
2. Promover a integração do SNUC a paisagens mais amplas;
3. Fortalecer o ICMBio e torná-lo referência internacional de gestão e conservação da biodiversidade.

2. Aproximação com a sociedade:

1. Sensibilizar a sociedade Brasileira sobre a importância das unidades de conservação;
 2. Potencializar o papel das UC e demais áreas protegidas na erradicação da pobreza e desenvolvimento local;
 3. Reduzir conflitos territoriais que envolvam UC.
-

Estratégia Nacional de Ampliação e Consolidação do SNUC



3. Ampliação do Sistema:

1. Ampliar o SNUC para atingir as metas nacionais e internacionais de proteção.

4. Monitoramento:

1. Monitorar a efetividade de gestão do SNUC;
2. Avaliar o estado de conservação da biodiversidade e suas lacunas de proteção no SNUC.

5. Sustentabilidade financeira:

1. Garantir a sustentabilidade financeira do SNUC.
-

Projetos de Cooperação



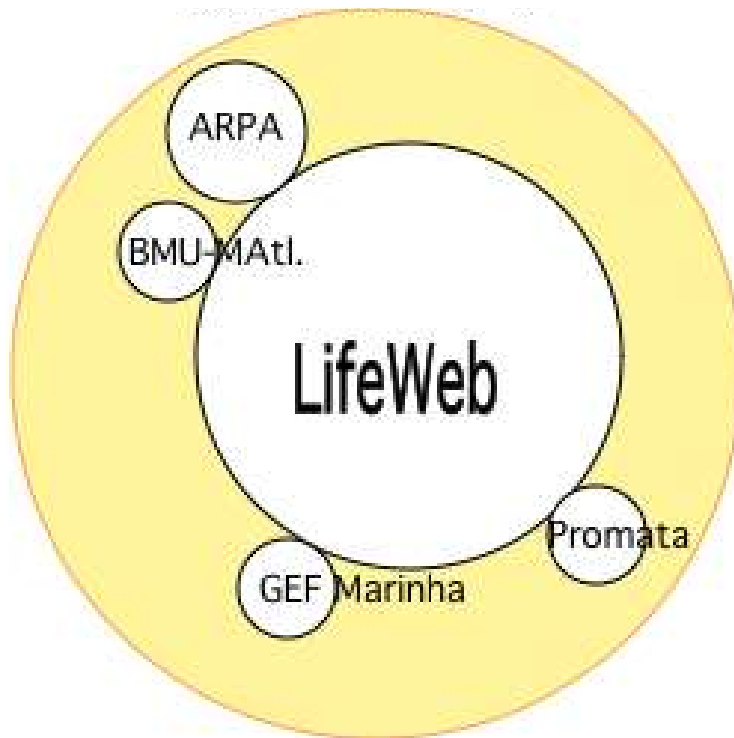
- 1 – Iniciativa Cerrado Sustentável - GEF Cerrado
- 2010 - 2013
 - 2 - Cooperação Financeira e Cooperação Técnica para
combate ao desmatamento e focos de incêndio no
Cerrado
 - 3 - Iniciativa LifeWeb
- 2012 - 2016
-



- Valoriza a importância do Cerrado para a agenda de mudanças climáticas e cumprimento das metas de emissão de GHG.
 - Foco do projeto:
 - maior efetividade no controle de queimadas;
 - monitoramento de desmatamento; e
 - melhorias no manejo de unidades de conservação.
 - Projeto já foi avaliado e está em fase final de aprovação.
 - Parceiros: MMA, ICMBio, IBAMA, INPE
 - Modalidades de cooperação: técnica e financeira
-

Iniciativa LifeWeb - Arranjo

- **Objetivo: consolidação do SNUC**
- **Projeto em negociação;**
- **€15 milhões de doação do Governo Alemão.**



- Proposta de arranjo complementar/integrador:
 - Facilita a internalização e utilização de resultados de outros projetos;
 - Complementa e preenche lacunas de trabalho para a consolidação do SNUC;
 - Operação em nível federal e em articulação/parceria com governos estaduais e municipais;
- Projeto vinculado à Estratégia Nacional de Consolidação e Ampliação das Áreas Protegidas

Iniciativa LifeWeb - Manifestação



- Componente 1:
 - Desenvolvimento organizacional e de processos para a gestão do SNUC

- Componente 2:
 - Valorização das Áreas Protegidas

- Componente 3:
 - Sustentabilidade financeira para a consolidação do SNUC

- Componente 4:
 - Comunicação e inserção do Sistema na sociedade

- Componente 5:
 - Monitoramento da biodiversidade no contexto de mudanças climáticas

- TOTAL: USD 230 milhões (sendo USD 14 mi para gestão do projeto)



O portal do conhecimento sobre as unidades de conservação

- Informações oficiais sobre as UC brasileiras;
- Relatórios para a elaboração de diagnósticos e acompanhamento sobre o estado de implementação do SNUC.

www.mma.gov.br/cadastro_uc

Obrigada



Secretaria de Biodiversidade e Florestas
Departamento de Áreas Protegidas

dap@mma.gov.br
www.mma.gov.br/snuc
