



# PPCerrado



Brasília, 28 de novembro de 2011.

1



## *O que é o PPCerrado:*

- ✓ É um Plano de Ação (tático-operacional) que reúne ações para a redução do desmatamento no Cerrado e a viabilização de alternativas de proteção e de uso sustentável dos recursos naturais.
- ✓ Coordenado pela Casa Civil/PR, incluindo ações e a participação de outros 16 ministérios
- ✓ Plano Operativo: 136 ações
  
- ✓ 13 Macro objetivos organizados por Eixo Temático:
  - ✓ **Fomento a Atividades Produtivas Sustentáveis**
  - ✓ **Monitoramento e Controle**
  - ✓ **Áreas Protegidas e Ordenamento Territorial**

Tema transversal: **Educação Ambiental**

2



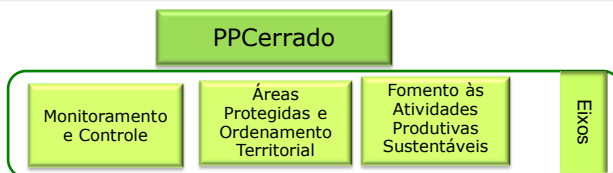
## PPCerrado e demais políticas

Dimensão estratégica

Programa Cerrado Sustentável  
(Decreto nº 5.577/2005)

Política Nacional sobre Mudança do Clima  
(Lei nº 12.187/2009  
Decreto nº 7.390/2010)

Dimensão tático-operacional

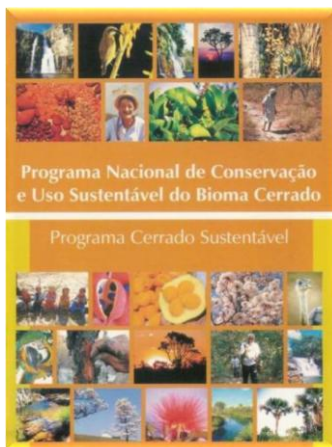


3



## Programa Cerrado Sustentável e a Conacer

✓ Diretrizes Orientadoras: Programa Nacional de Uso Sustentável do Bioma Cerrado – Decreto nº 5.577/2005.



Objetivo principal do Programa:

*promover a conservação, a restauração, a recuperação e o manejo sustentável, além da valorização dos conhecimentos tradicionais.*

4



## Lei nº12.187/2009 (Política Nacional sobre Mudança do Clima)

“Art. 3º. São instrumentos da Política Nacional sobre Mudança do Clima:

- I – O Plano Nacional sobre Mudança do Clima;
- II – O Fundo Nacional sobre Mudança do Clima;
- III – *Os Planos de Ação para Prevenção e Controle do Desmatamento nos Biomas;*
- ...”

“Art. 12. Para alcançar os objetivos da PNMC, o País adotará, como *compromisso nacional voluntário*, ações de mitigação das emissões de gases de efeito estufa, com vistas em reduzir entre *36,1% e 38,9% suas emissões projetadas até 2020*”



- ✓ *Meta para o Cerrado: reduzir o desmatamento em 40% até 2020*



## Decreto nº 7.390/2010 (Mudanças Climáticas)

“Art. 3º. Para efeito da presente regulamentação, são considerados os seguintes planos de ação para prevenção e controle do desmatamento nos biomas e planos setoriais de mitigação e adaptação às mudanças climáticas:

- I – Plano de Ação para Prevenção e Controle do Desmatamento na Amazônia Legal – PPCDAm;
- II - *Plano de Ação para Prevenção e Controle do Desmatamento e das Queimadas no Cerrado – PPCerrado;*
- III – Plano Decenal de Expansão de Energia – PDE;
- IV – Plano para a Consolidação de uma Economia de Baixa Emissão de Carbono na Agricultura e;
- V – Plano de Redução das Emissões da Siderurgia.”

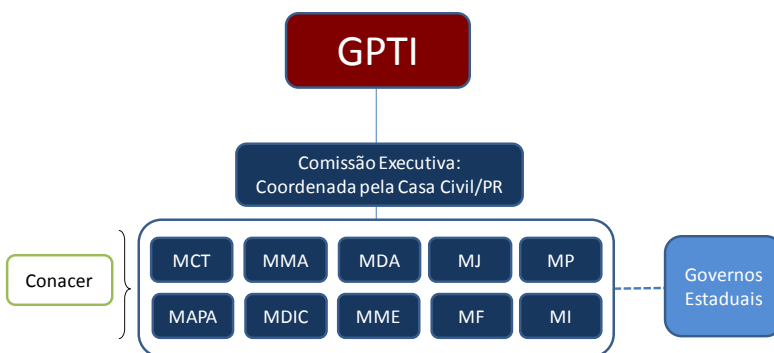


## Decreto de 15 de setembro de 2010

- ✓ Instituiu o PPCerrado;
- ✓ Criou a Comissão Executiva do PPCerrado;
- ✓ Ampliou o mandato do GPTI do Decreto de 3 de julho de 2003, que mencionava apenas a Amazônia Legal para todos os biomas brasileiros:
- ✓ Indicou as áreas prioritárias (inclusive a identificação periódica de municípios por ato do Ministro do Meio Ambiente).



## Arranjo de Implementação do PPCerrado





## Objetivo do PPCerrado

✓ Promover a redução contínua da taxa do desmatamento e a ocorrência de queimadas e incêndios florestais no bioma Cerrado, por meio da articulação de ações e parcerias entre União, estados, municípios, sociedade civil e setor empresarial.



## Macro Objetivos do PPCerrado

1. Aprimorar o monitoramento da cobertura florestal no bioma Cerrado;
2. Fortalecer a fiscalização integrada do desmatamento em áreas especiais (UC e TI) e prioritárias para a conservação da biodiversidade e dos recursos hídricos;
3. Aprimorar a prevenção e o controle das Queimadas e Incêndios Florestais;
4. Fortalecer o SISNAMA para a gestão florestal.
5. Criar e consolidar Unidades de Conservação e Demarcar e Homologar as Terras Indígenas;
6. Fomentar o planejamento territorial do Bioma.
7. Fomentar a plantação de florestas energéticas, como meio de reduzir a pressão sobre a vegetação nativa do Cerrado para produção de carvão vegetal (a ser alcançado em sinergia com o Plano da Siderurgia – carvão vegetal);



## Macro Objetivos do PPCerrado

8. Fomentar o manejo florestal de espécies nativas e ampliar o plantio de florestas para fins produtivos (a ser alcançado em sinergia com o plano da Agricultura);
9. Aumentar a produtividade das áreas subutilizadas, degradadas e abandonadas, evitando a abertura de novas áreas (a ser alcançado em sinergia com o plano da Agricultura);
10. Ampliar e qualificar a assistência técnica e extensão rural em modelos de produção sustentáveis;
11. Estimular a comercialização e o consumo de produtos da sociobiodiversidade;
12. Recuperar áreas degradadas, contando inclusive com o Mecanismo de Desenvolvimento Limpo (MDL) do Protocolo de Quioto.
13. Fortalecer a Educação Ambiental e a Valorização do bioma Cerrado.



## Diretrizes Estratégicas

1. Integração entre os órgãos da União e da União com os estados, os municípios e a sociedade civil;
2. Fortalecer o Sistema Nacional de Unidades de Conservação (SNUC), de modo a contribuir para a criação e implementação de unidades de conservação;
3. Fortalecer as comunidades tradicionais, populações indígenas e os agricultores familiares;
4. Fomentar a participação da sociedade na gestão ambiental do Bioma e promover a transversalidade e descentralização das políticas públicas;
5. Promover o uso sustentável da biodiversidade e a proteção dos ecossistemas do Cerrado, visando a manutenção e a melhoria dos serviços ambientais, valorizando sua importância ambiental, social e econômica;



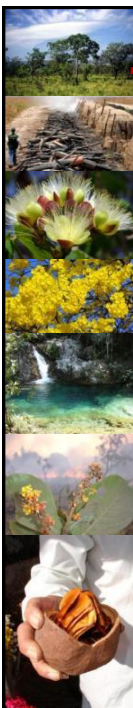
## Diretrizes Estratégicas

5. Fomentar a regularização ambiental de imóveis rurais, visando a gestão integrada de unidades produtivas, paisagens e ecossistemas;
6. Priorizar a ampliação do estoque de florestas plantadas em áreas já abertas, de modo a reduzir o desmatamento da vegetação nativa para produção de carvão vegetal;
7. Articular a criação de incentivos econômicos e creditícios que promovam a recuperação das Áreas de Preservação Permanente e de Reserva Legal, inclusive por meio do MDL;
8. Focar as ações do Plano em áreas prioritárias para a conservação.



## Principais Resultados esperados até 2020

- ✓ Redução da taxa de desmatamento em pelo menos 40%;
- ✓ Redução das queimadas e dos incêndios florestais;
- ✓ Disseminação de práticas silviculturais sustentáveis;
- ✓ Aumento do consumo de carvão de florestas plantadas pelas indústrias de ferro gusa (*em sintonia com o Plano Setorial da Siderurgia no PNMC*);
- ✓ Aumento do volume de recursos disponibilizados em linhas de crédito rural subvencionadas para ações de recuperação de áreas degradadas, manejo florestal (*em sintonia com o Plano Setorial da Agropecuária no PNMC*);



## Principais Resultados esperados até 2020

- ✓ Redução do passivo ambiental dos estabelecimentos da agricultura familiar e diversificação da produção;
- ✓ Aumento da agilidade das ações de controle e fiscalização do desmatamento;
- ✓ Redução do desmatamento ilegal no entorno e no interior das Unidades de Conservação e das Terras Indígenas;
- ✓ Integração com os Governos Estaduais (como por meio dos planos estaduais de Prevenção e Controle do Desmatamento)
- ✓ Aumento do número de áreas protegidas (Ucs)
- ✓ Implementação do MacroZEE do Cerrado (prazo de 24 meses segundo o Decreto s/n de 15 de setembro de 2010)



## Dinâmica do Desmatamento no Cerrado





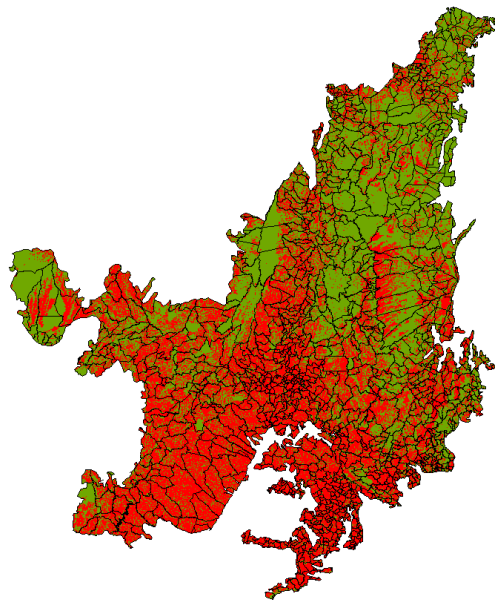
## Atividades Produtivas e Desmatamento



❖ Código Florestal: 20% (35% na Amazônia Legal) de reserva legal + APP, seja por meio da recuperação ou da compensação



## Desmatamento até 2010



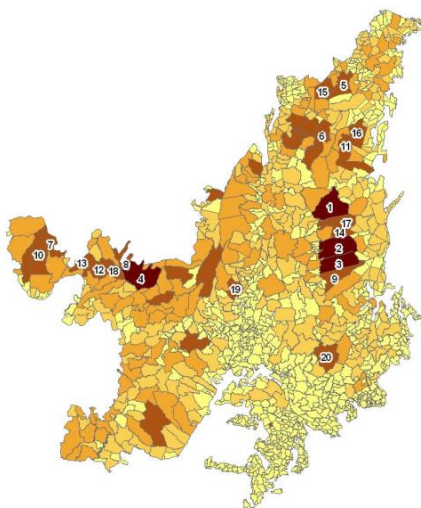
■ Área remanescente  
■ Área desmatada até 2010: 48,5 %

18

Fonte: Projeto de Monitoramento do desmatamento dos Biomas brasileiros por satélite (SBF/MMA e CSR/IBAMA)



## Municípios com maior desmatamento entre 2002-2008



1. Formosa do Rio Preto (BA)
2. São Desidério (BA)
3. Correntina (BA)
4. Paranatinga (MT)
5. Barra do Corda (MA)
6. Balsas (MA)
7. Brasnorte (MT)
8. Nova Ubiratã (MT)
9. Jaborandi (BA)
10. Sapezal (MT)
11. Baixa Grande do Ribeiro (PI)
12. Nova Mutum (MT)
13. São José do Rio Claro (MT)
14. Barreiras (BA)
15. Grajaú (MA)
16. Uruçuí (PI)
17. Riachão das Neves (BA)
18. Santa Rita do Trivelato (MT)
19. Crixás (GO)
20. João Pinheiro (MG)

**20 municípios representam 18% do total de 85.075 km<sup>2</sup> desmatados no período 2002-2008**



## Desmatamento por Estado: 2009-2010

Estado	UF	Área total de Cerrado original (km <sup>2</sup> )	Desmatamento (km <sup>2</sup> )	%
Maranhão	MA	212.092	1.587	0,75
Piauí	PI	93.424	979	1,05
Tocantins	TO	252.799	970	0,38
Mato Grosso	MT	358.837	770	0,21
Bahia	BA	151.348	726	0,48
Goiás	GO	329.595	596	0,18
Minas Gerais	MG	333.710	522	0,16
Mato Grosso do Sul	MS	216.015	310	0,14
Distrito Federal	DF	5.802	5	0,09
São Paulo	SP	81.137	3	0,00
Paraná	PR	3.742	1	0,03
Rondônia	RO	452	-	-
<b>TOTAL</b>			<b>6.469</b>	

Fonte: CSR/IBAMA - Projeto de Monitoramento do Desmatamento nos Biomas Brasileiros

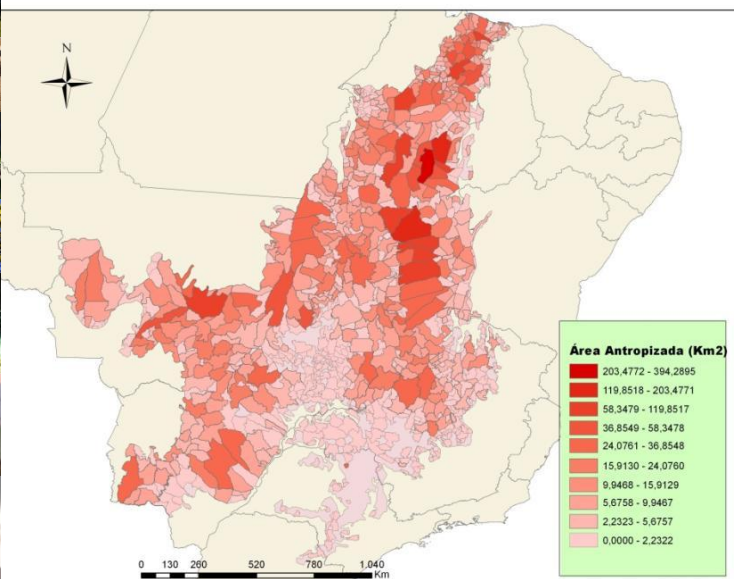


## Municípios com maior desmatamento absoluto em 2009-2010

MUNICÍPIO	UF	Área do município (km <sup>2</sup> )	Supressão no período 2008-2009 (km <sup>2</sup> )	% Supressão no período 2008-2009
Baixa Grande do Ribeiro	PI	7808,83	394,29	5,05
Uruçuí	PI	8453,63	203,48	2,41
Formosa do Rio Preto	BA	16186,06	143,92	0,89
São Desidério	BA	14821,67	119,85	0,81
Mateiros	TO	9593,24	93,06	0,97
Barreiras	BA	7897,58	88,39	1,12
Balsas	MA	13144,33	85,24	0,65
Santa Quitéria do Maranhão	MA	1918,14	73,88	3,85
Codó	MA	4363,32	69,91	1,60
Riachão das Neves	BA	5837,45	68,81	1,18
Grajaú	MA	7551,93	68,80	0,91
Paranatinga	MT	24182,13	66,94	0,28
Palmeira do Piauí	PI	2020,81	64,34	3,18
Chapadinha	MA	3249,58	58,35	1,80
Rosário Oeste	MT	8033,03	52,15	0,65
Coroatá	MA	2264,71	51,63	2,28
Cocalinho	MT	16540,56	50,95	0,31
Currais	PI	3158,20	48,80	1,55
Caxias	MA	5224,02	45,85	0,88



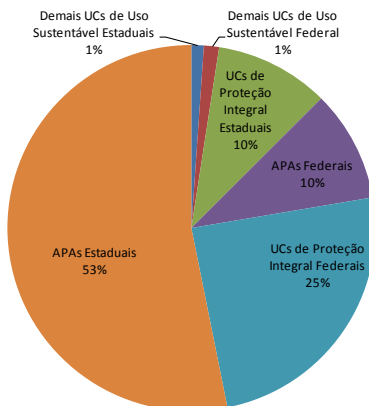
## Desmatamento nos municípios do bioma Cerrado (2009-2010)



Fonte: CSR/IBAMA - Projeto de Monitoramento do Desmatamento nos Biomas Brasileiros



## Unidades de Conservação



Demais UCs de Uso Sustentável Estaduais	0,09 %
Demais UCs de Uso Sustentável Federal	0,11 %
UCs de Proteção Integral Estaduais	0,83 %
UCs de Proteção Integral Federais	2,02 %
APAs Estaduais	4,38 %
APAs Federais	0,81 %
<b>TOTAL DE ÁREA PROTEGIDA POR UC (FEDERAL E ESTADUAL)</b>	<b>8,24 %</b>



## Áreas prioritárias do PPCerrado

➤ Áreas remanescentes, em particular:

- ✓ aquelas sob intensa pressão de desmatamento;
- ✓ aquelas consideradas de alta prioridade para a biodiversidade;
- ✓ aquelas de alta relevância para conservação dos recursos hídricos, principalmente as nascentes das principais bacias hidrográficas
- ✓ os Municípios com maior desmatamento no período de 2002-2008

## Áreas Prioritárias para Conservação da Biodiversidade

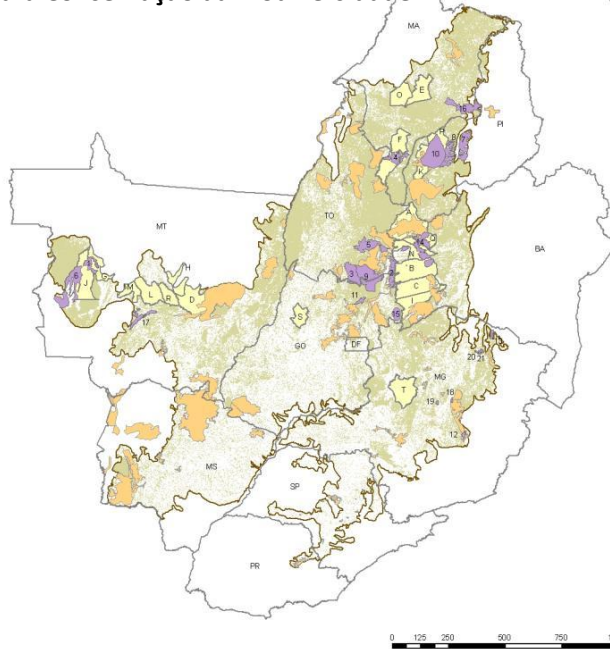
Municípios com maior desmatamento (2002-2009)

Nº, Nome, UF  
 A- Formosa do Rio Preto, BA  
 B- São Desidério, BA  
 C- Correntina, BA  
 D- Paranaatinga, MT  
 E- Barra do Corda, MA  
 F- Balsas, MA  
 G- Bragança, MT  
 H- Nova Libratã, MT  
 I- Jaborandi, BA  
 J- Sapezal, MT  
 K- Baixa Grande do Ribeiro, PI  
 L- Nova Mutum, MT  
 M- São José do Rio Claro, MT  
 N- Barreiras, BA  
 O- Grajaú, MA  
 P- Urucui, PI  
 Q- Riachão das Neves, BA  
 R- Santa Rita do Trivelato, MT  
 S- Coxias, GO  
 T- João Pinheiro, MG

Polígonos Prioritários para Criação de UCs (PROBIO)

Nº, Nome  
 1- Rio Papagaio  
 2- Aurora do Tocantins  
 3- Interflúvio Tocantins-Paraná - Serra das Traíras  
 4- Rio Balsas  
 5- Natividade  
 6- Nascentes do Juruena  
 7- Juruema  
 8- Urucui I  
 9- Paraná- Aruaia  
 10- Urucui 2  
 11- PARNA da Chapada dos Veadeiros  
 12- PARNA da Serra do Cipó  
 13- Resex Araxá e Vale do Guarã  
 14- Oeste Baiano  
 15- Canion  
 16- Piasis Bons  
 17- Provisão Serrana/APA da Cabeceira do Rio Paraguai  
 18- Resex Cumata  
 19- Resex Serra do Bico do Murgem  
 20- Resex Corrego Tamanduá e Poços  
 21- Resex Corrego Tamanduá e Poços

Limites Estaduais  
 Polígonos Prioritários para Criação de UCs  
 Áreas de Interesse para criação de UCs  
 Municípios com maior desmatamento (2002-2009)  
 Bioma Cerrado  
 Cerrado Remanescente



## Áreas prioritárias para conservação dos recursos hídricos

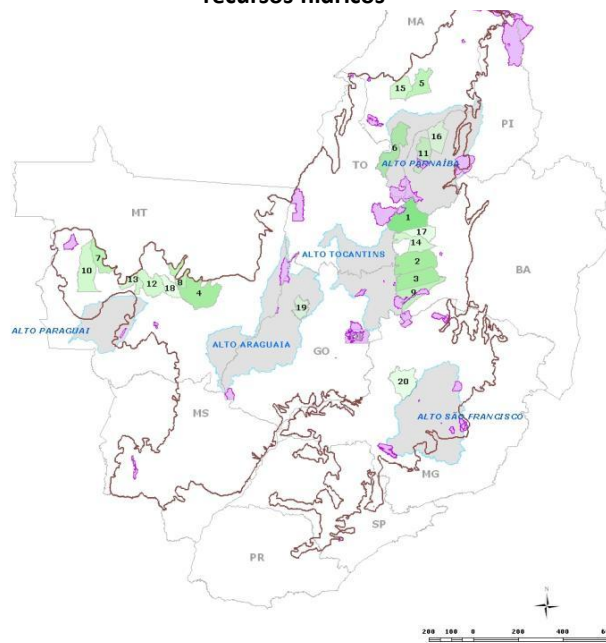
LEGENDA

Limite do Bioma Cerrado  
 Municípios Prioritários do PPOCerrado

Nº, Nome, UF  
 1, Formosa do Rio Preto, BA  
 2, São Desidério, BA  
 3, Correntina, BA  
 4, Paranaatinga, MT  
 5, Barra do Corda, MA  
 6, Balsas, MA  
 7, Bragança, MT  
 8, Nova Libratã, MT  
 9, Jaborandi, BA  
 10, Sapezal, MT  
 11, Baixa Grande do Ribeiro, PI  
 12, Nova Mutum, MT  
 13, São José do Rio Claro, MT  
 14, Barreiras, BA  
 15, Grajaú, MA  
 16, Urucui, PI  
 17, Riachão das Neves, BA  
 18, Santa Rita do Trivelato, MT  
 19, Coxias, GO  
 20, João Pinheiro, MG

Desmatamento 2002 a 2009 (ha)

Subbacias Nivel 2 e Nivel 3  
 Limite Estadual  
 UCs Federais





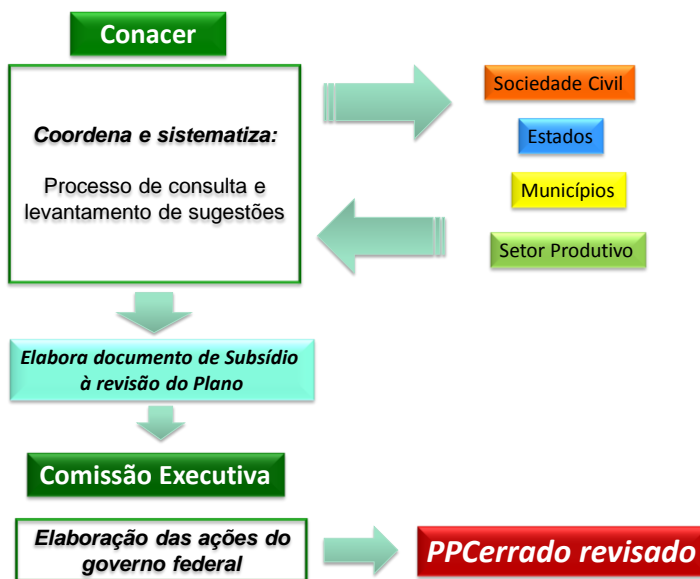
# PPCerrado

## Proposta de Revisão 2012-2015

27



## Proposta de arranjo para revisão do PPCerrado





## Estados

✓ Revisar os resultados esperados e o modelo de governança do PPCerrado, propondo por Estado:

1. *Meta de redução do desmatamento*
2. *Resultados esperados até 2015 (quantificáveis e verificáveis)*
3. *Priorização em municípios, considerando os critérios do PPCerrado*
4. *Proposição de ações compartilhadas com o governo federal na prevenção e controle do desmatamento*

29



## Sociedade Civil e Setor Produtivo

✓ Revisar os resultados esperados e o modelo de governança do PPCerrado, propondo:

1. *Resultados esperados até 2015*
2. *Incremento na participação*
3. *Fomento de parcerias e compromissos conjuntos*

Compartilhar  
responsabilidades para a  
redução do desmatamento

Setor Produtivo



### Proposições sobre:

- *Regularização Ambiental de imóveis rurais*
- *Responsabilidade socioambiental da cadeia produtiva*
- *Pactos Setoriais*



## DEPARTAMENTO DE POLÍTICAS PARA O COMBATE AO DESMATAMENTO

---

Endereço eletrônico do GPTI: [www.casacivil.gov.br/camaras/grupos](http://www.casacivil.gov.br/camaras/grupos)