

# Monitoramento dos Biomas Brasileiros

## BIOMA PAMPA

Brasília – Fevereiro de 2012



Ministério do  
Meio  
Ambiente



# METODOLOGIA

## Mapas de referência:

Mapa de cobertura de terras do bioma (PROBIO ano-base 2002) + mapas de desmatamento de 2002-2008.

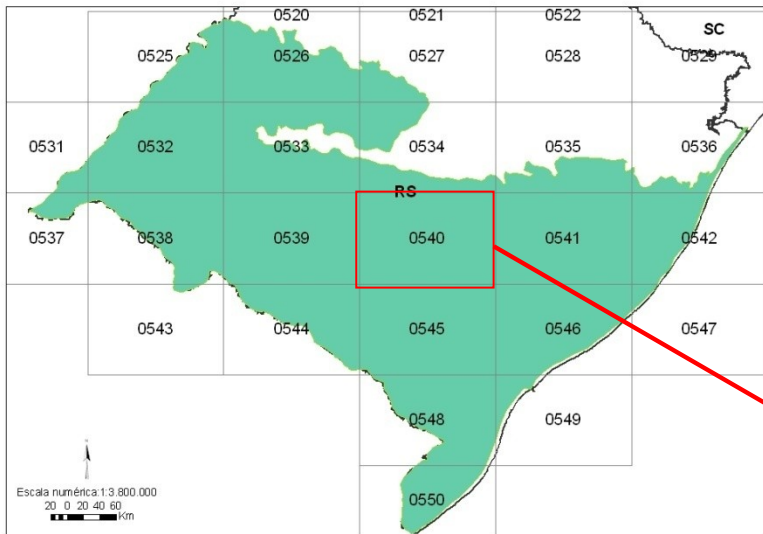
## Materiais básicos:

Imagens do satélite LANDSAT de 2009.

## Principal produto:

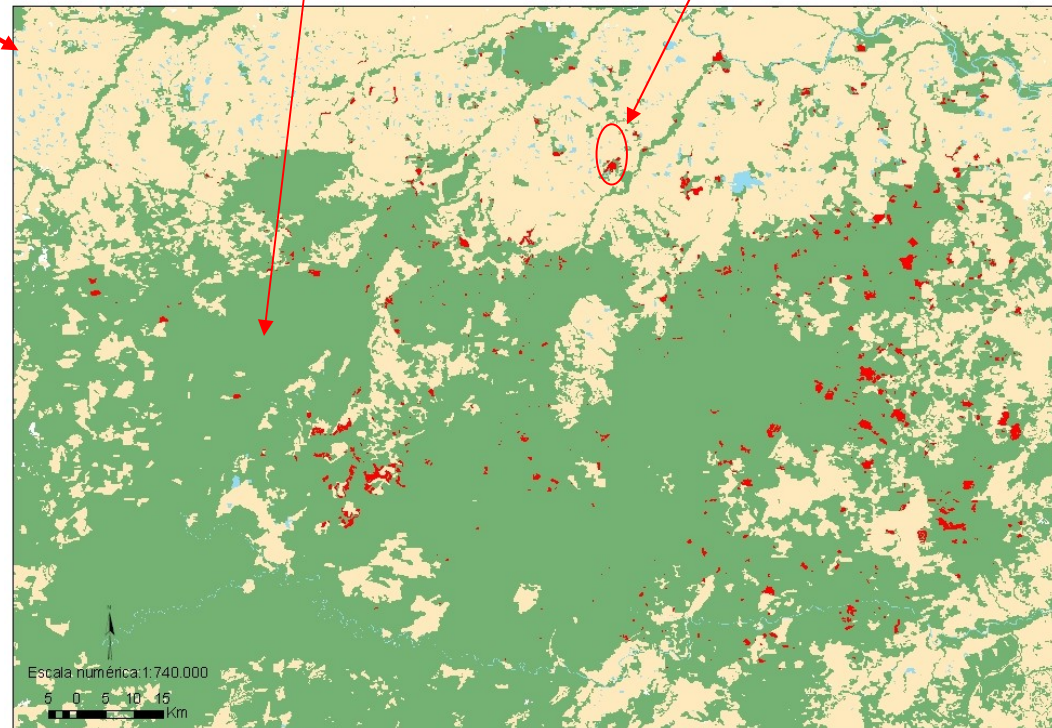
Estimativa de desmatamento no período 2008-2009.

# Monitoramento do Bioma Pampa 2008-2009

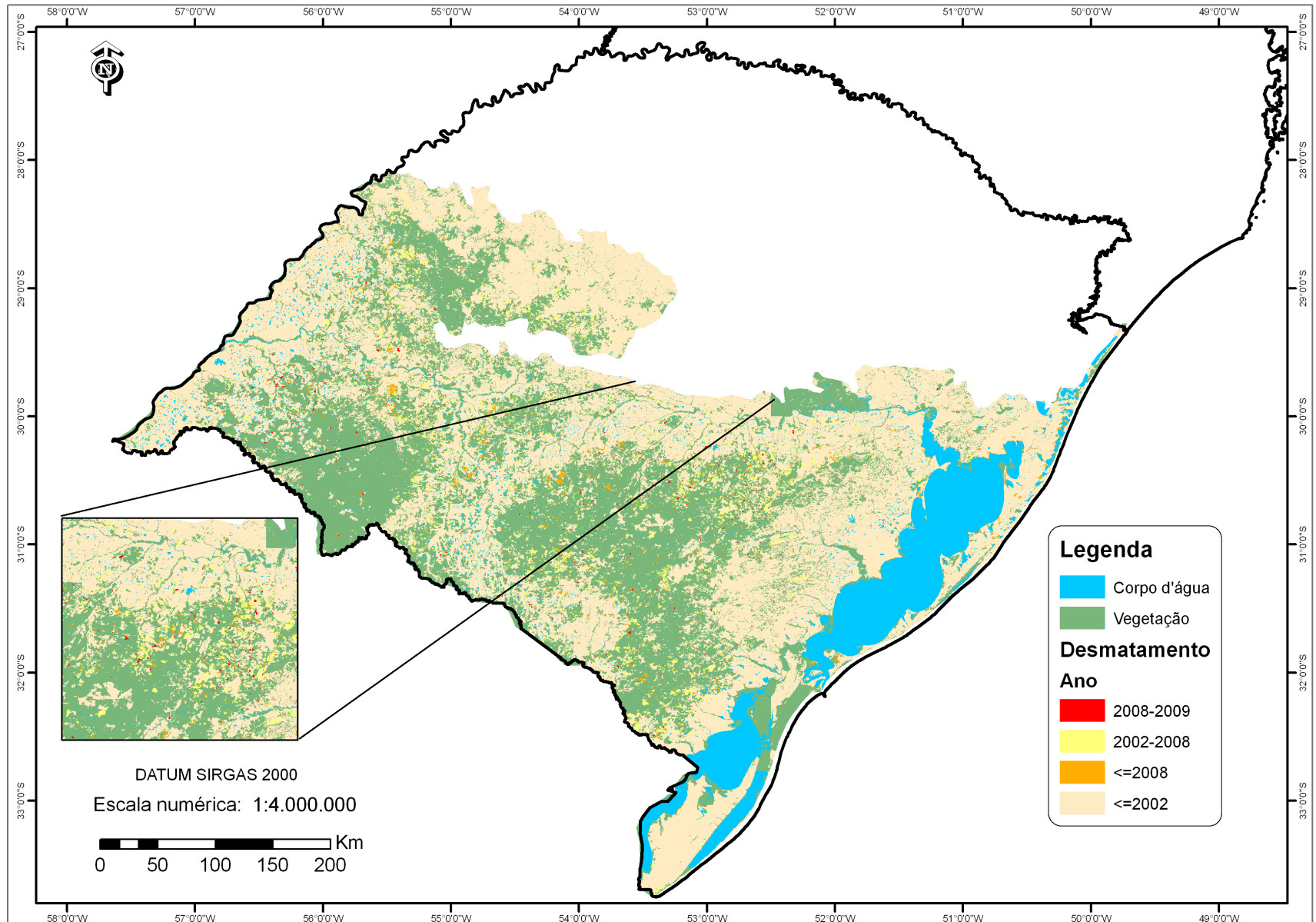


Vegetação

Uso antrópico



# Distribuição espacial de desmatamento do bioma Pampa em 2009



# Desmatamento no Bioma Pampa

Classe	Até 2008 (%)	2008-2009 (%)
<b>Vegetação suprimida</b>	53,98	54,12
<b>Vegetação remanescente</b>	36,08	35,89
<b>Corpos d'água</b>	9,99	9,99

## Área do Bioma Pampa

177.767 km<sup>2</sup>

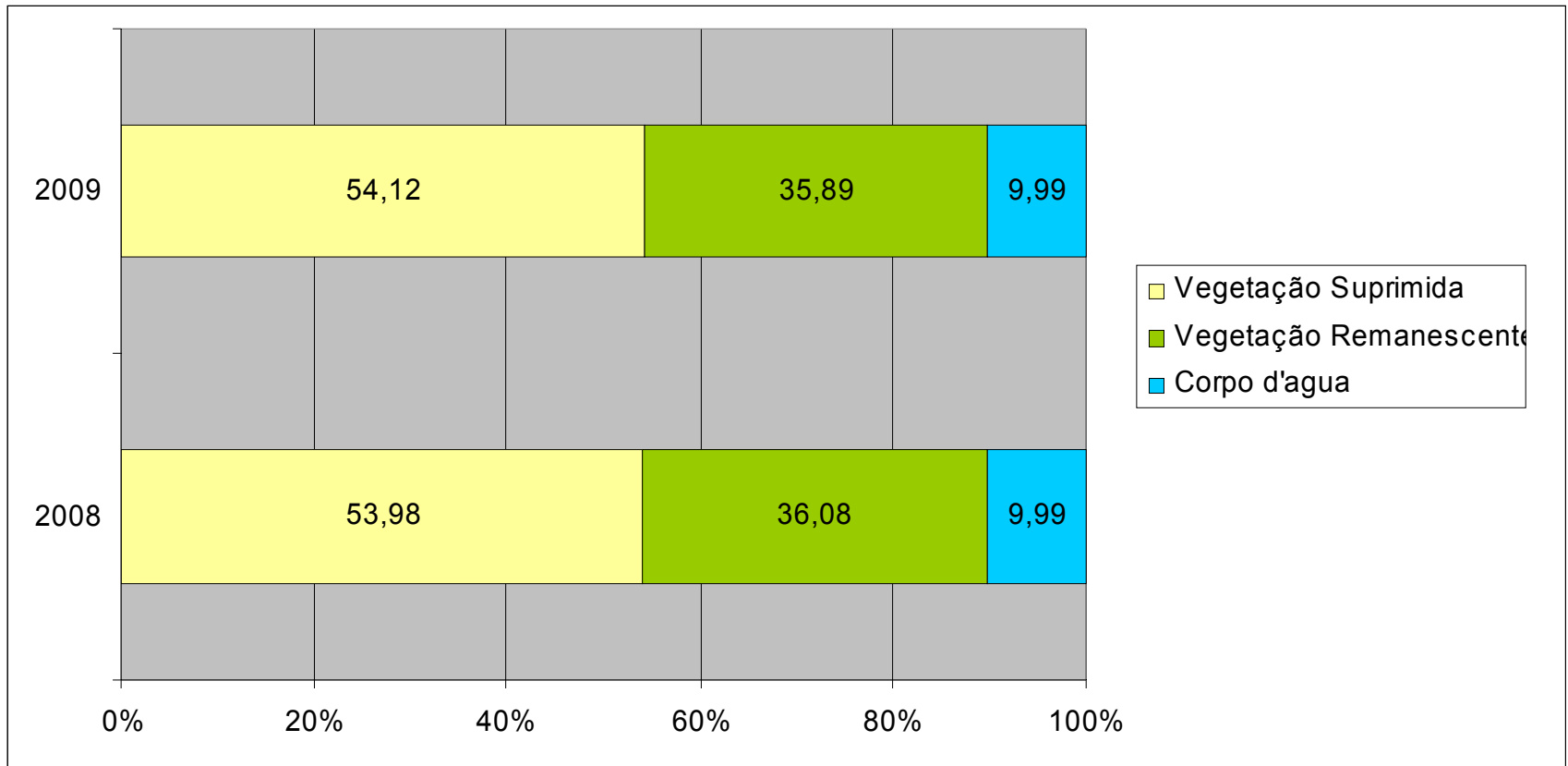
## Área desmatada (2002 -2008)

Supressão de 2.183 km<sup>2</sup> (equivalente a **1,2%** do bioma)

## Área desmatada (2008-2009)

Supressão de 331 km<sup>2</sup> (equivalente a **0,18%** do bioma)

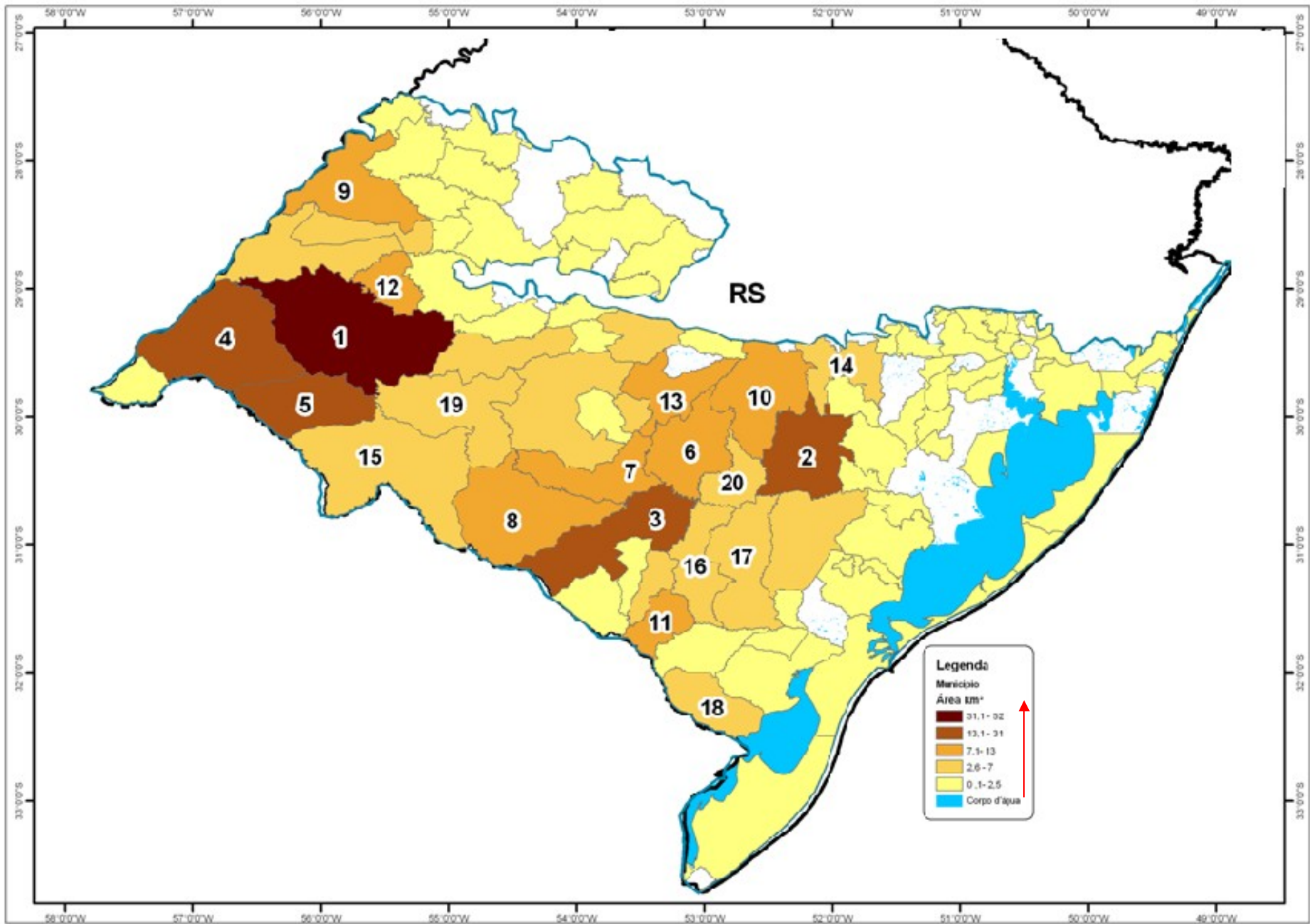
# Taxa de Desmatamento (%)



## 20 MUNICÍPIOS QUE MAIS DESMATARAM NO BIOMA PAMPA (PERÍODO 2008-2009)

Nome do Município	UF	Área do Município (Km <sup>2</sup> )	Área do Desmatamento (Km <sup>2</sup> )	% do Município Desmatado no período de 2008-2009
Alegrete	RS	7802,32	51,93	0,67
Encruzilhada do Sul	RS	3347,26	31,83	0,95
Bagé	RS	4093,03	22,42	0,55
Uruguaiana	RS	5684,66	22,30	0,39
Quaraí	RS	3105,38	19,01	0,61
Caçapava do Sul	RS	3047,40	13,35	0,44
Lavras do Sul	RS	2600,35	12,85	0,49
Dom Pedrito	RS	5188,51	10,53	0,20
São Borja	RS	3591,07	10,52	0,29
Cachoeira do Sul	RS	3688,29	10,19	0,28
Pedras Altas	RS	1352,45	8,13	0,60
Manoel Viana	RS	1392,12	8,00	0,57
São Sepé	RS	2201,43	7,95	0,36
Rio Pardo	RS	1940,77	6,92	0,36
Sant' Ana do Livramento	RS	6894,37	6,39	0,09
Pinheiro Machado	RS	2249,59	6,12	0,27
Piratini	RS	3539,23	4,88	0,14
Jaguarão	RS	1999,35	4,86	0,24
Rosário do Sul	RS	4368,38	4,63	0,11
Santana da Boa Vista	RS	1420,48	4,09	0,09







## Portais de acesso aos dados:

<http://www.mma.gov.br/portabio>

<http://www.ibama.gov.br/csr>



Ministério do  
Meio  
Ambiente

