



# Avaliação DETER/INPE Março e Abril de 2011



Plano de Ação para Prevenção  
e Controle do Desmatamento  
na Amazônia Legal



**Brasília – Maio/2011**

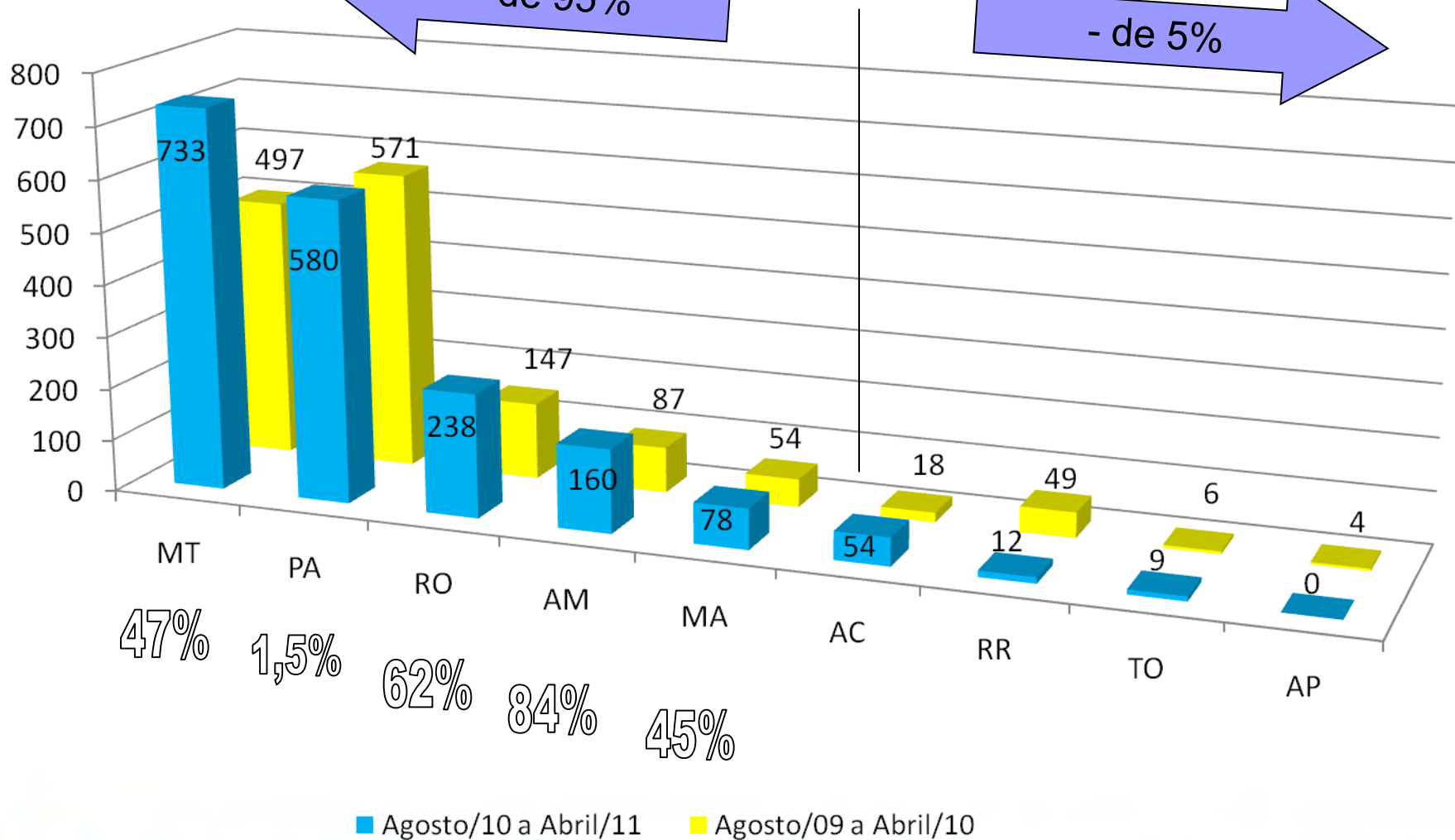




### DETER/INPE – agosto a abril

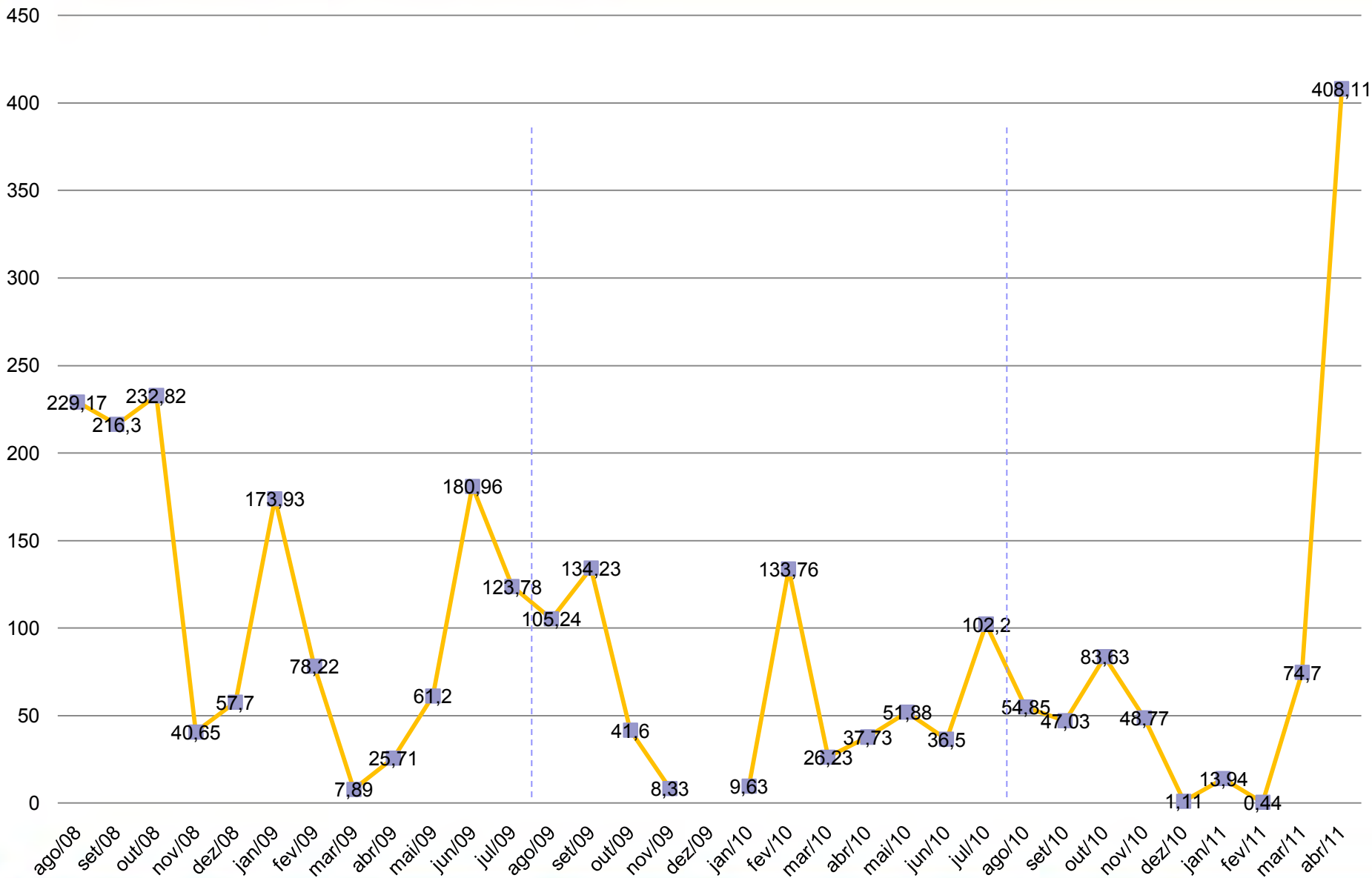
+ de 95%

- de 5%





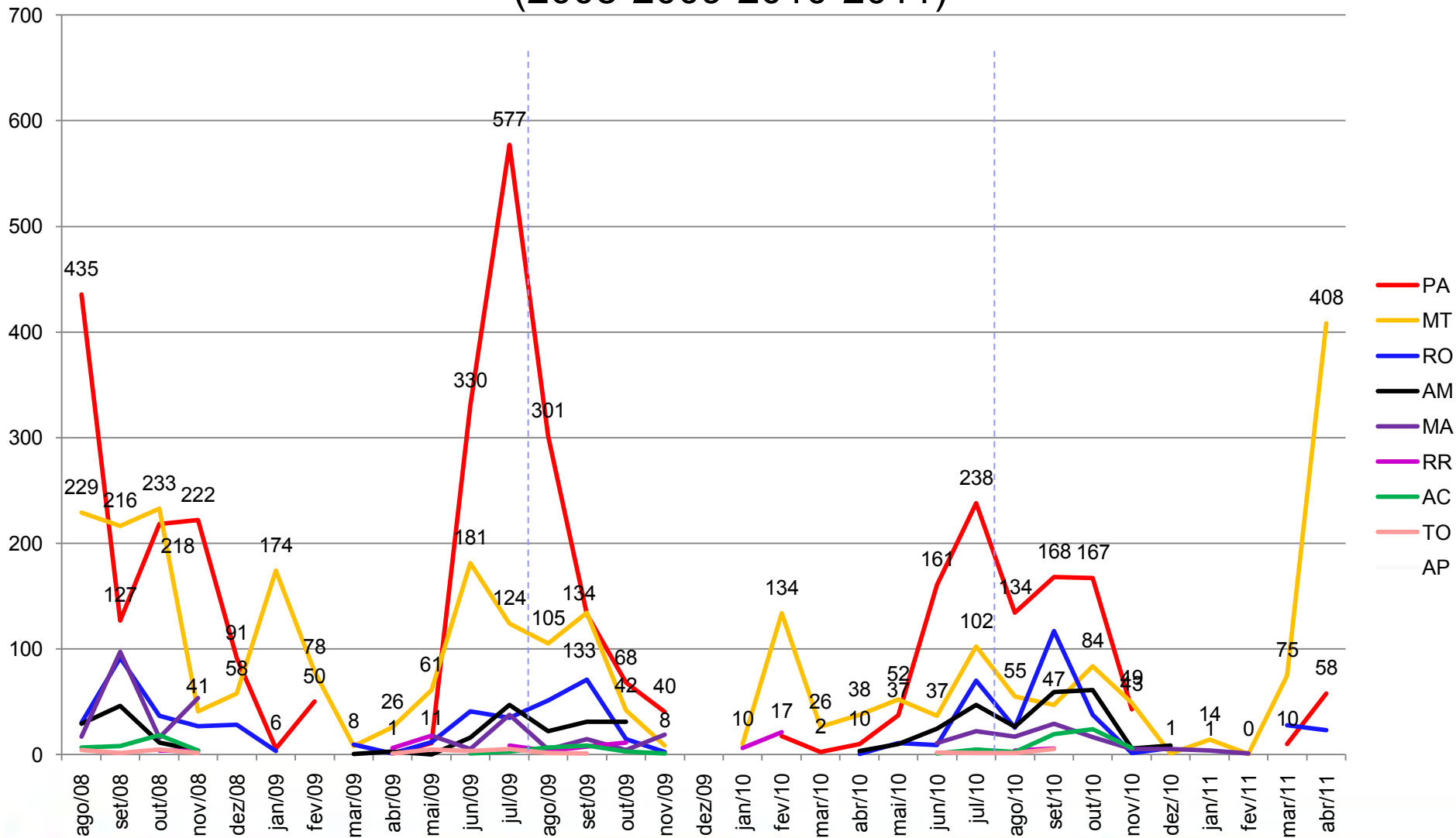
# DETER/INPE (km²) - Estado do Mato Grosso





# DETER/INPE (km<sup>2</sup>) por estado

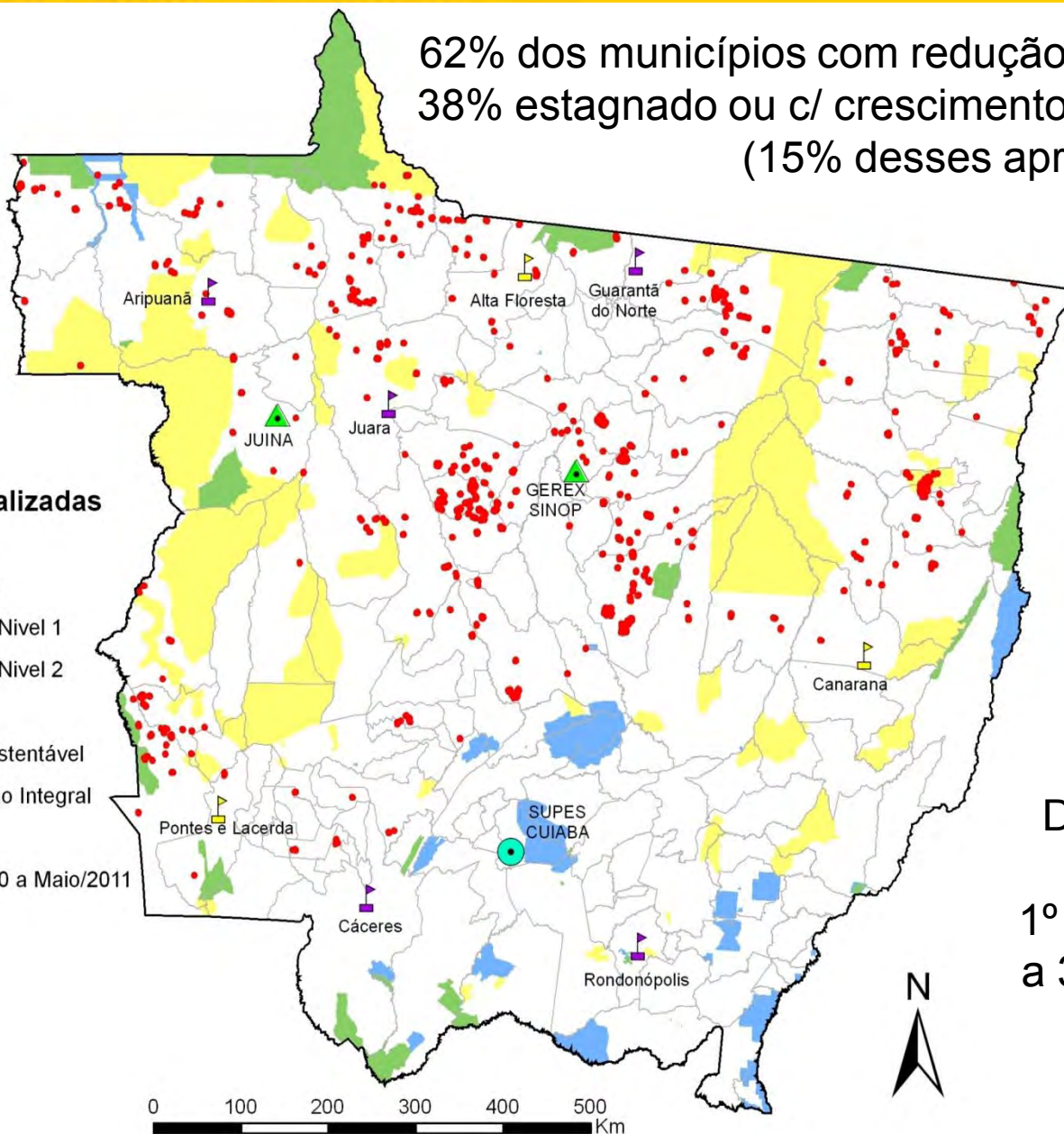
(2008-2009-2010-2011)







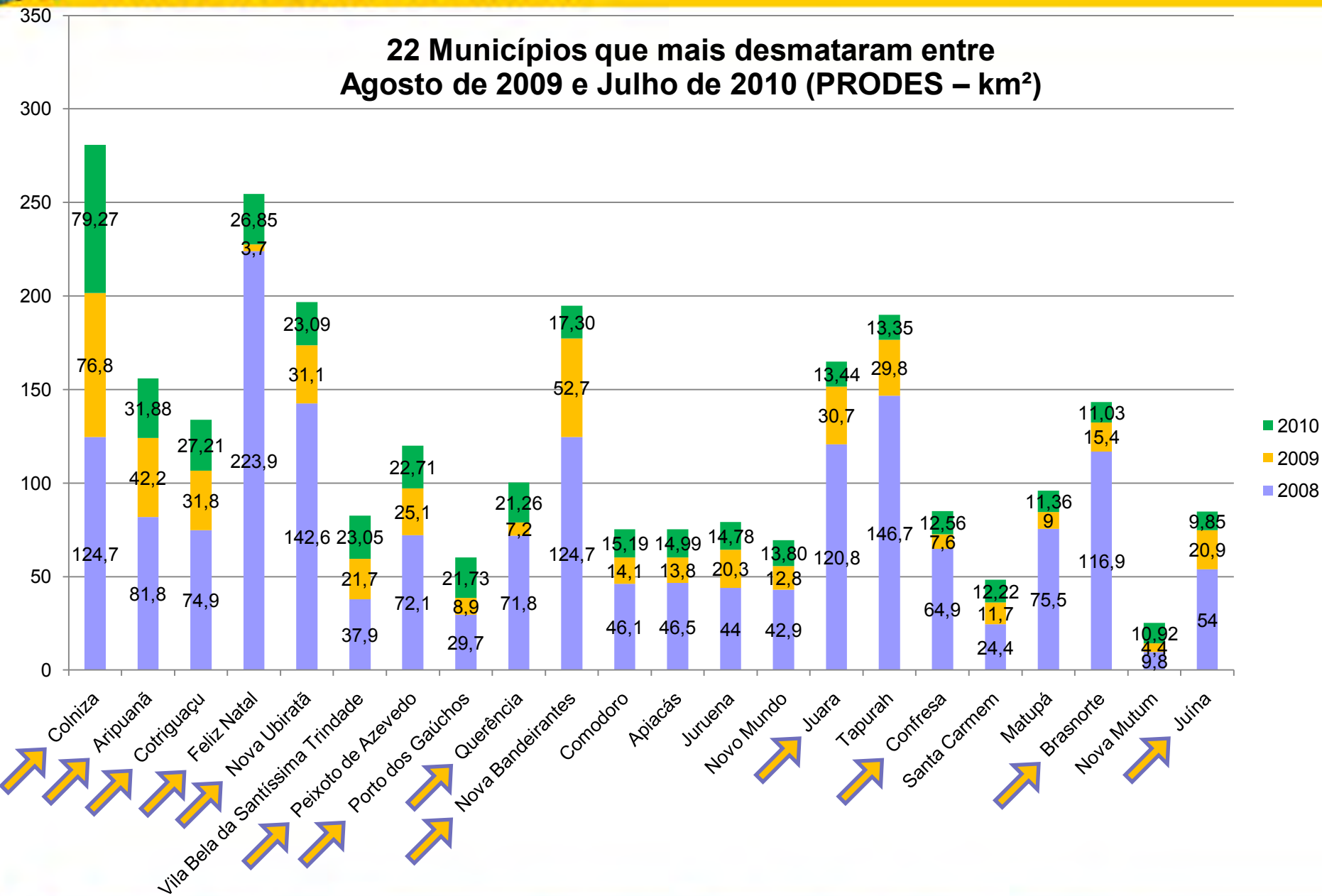
62% dos municípios com redução do desmatamento  
38% estagnado ou c/ crescimento do desmatamento  
(15% desses apresentam aumento)



Detecções DETER  
Mato Grosso  
1º de agosto de 2010  
a 30 de abril de 2011

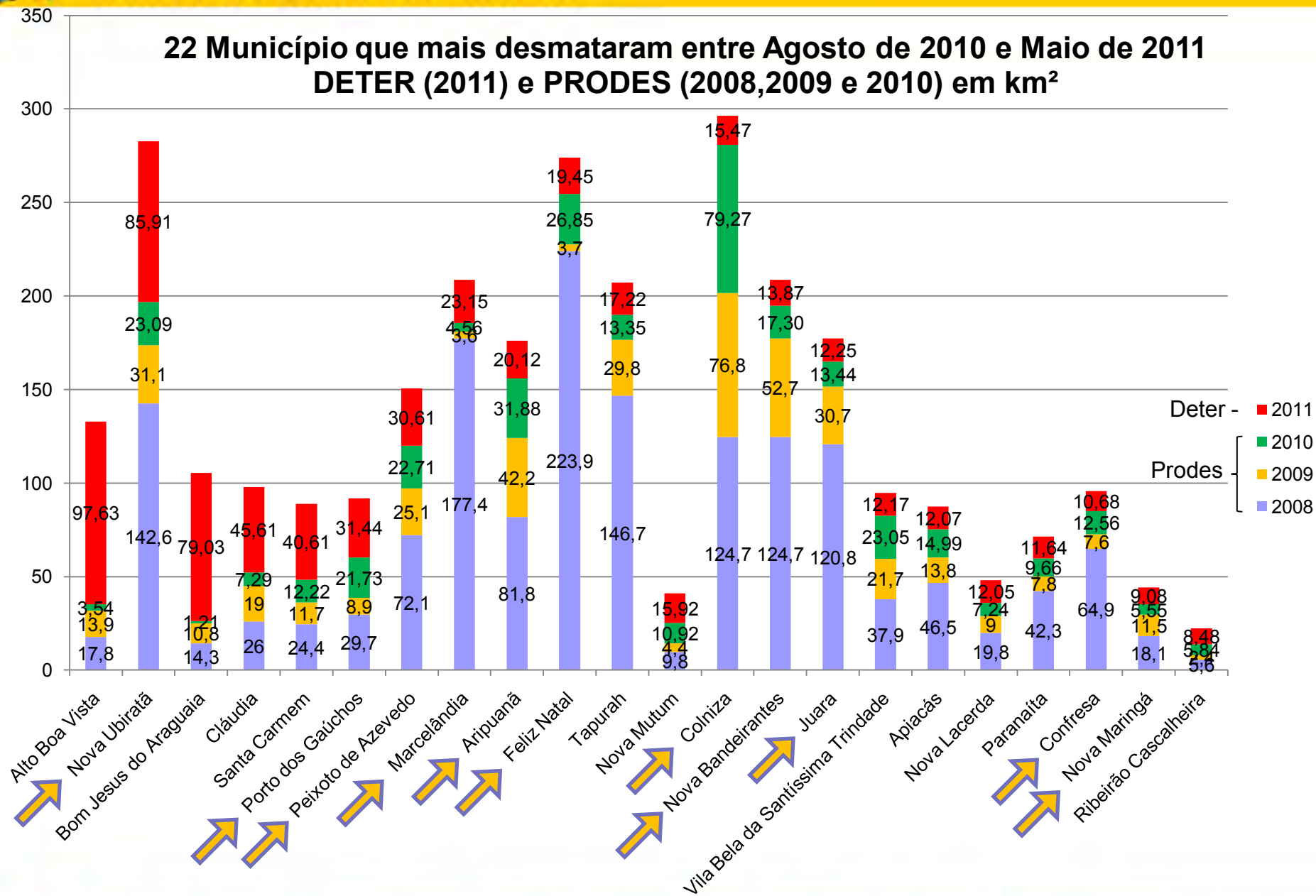


### 22 Municípios que mais desmataram entre Agosto de 2009 e Julho de 2010 (PRODES – km²)



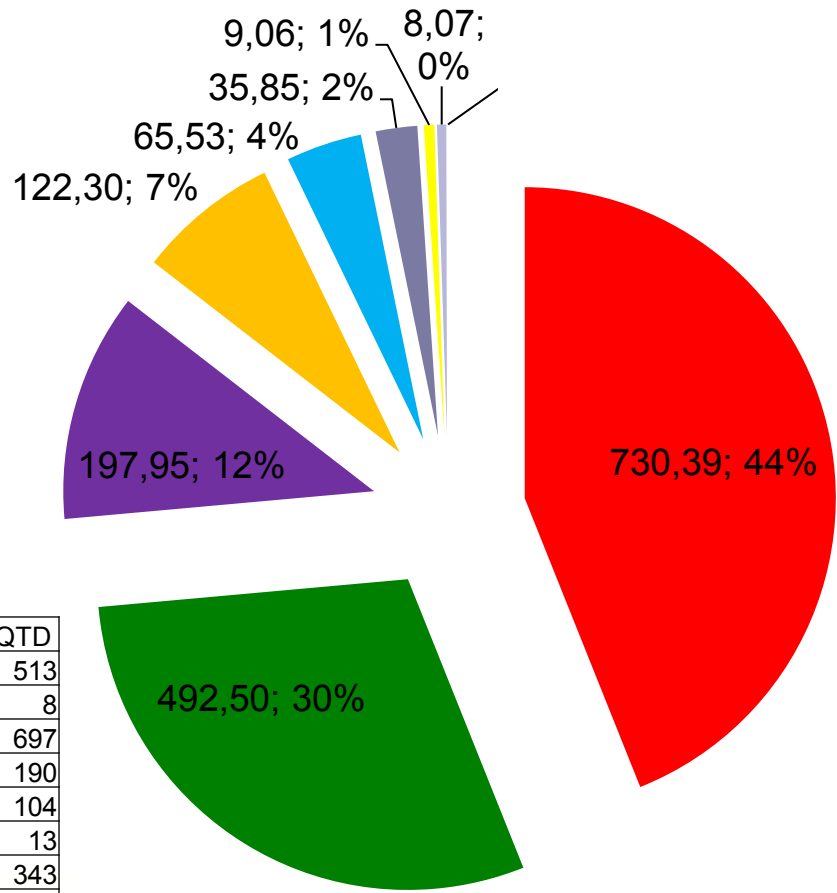


### 22 Município que mais desmataram entre Agosto de 2010 e Maio de 2011 DETER (2011) e PRODES (2008,2009 e 2010) em km²





# Desmatamentos > 1km<sup>2</sup> (55% do total)



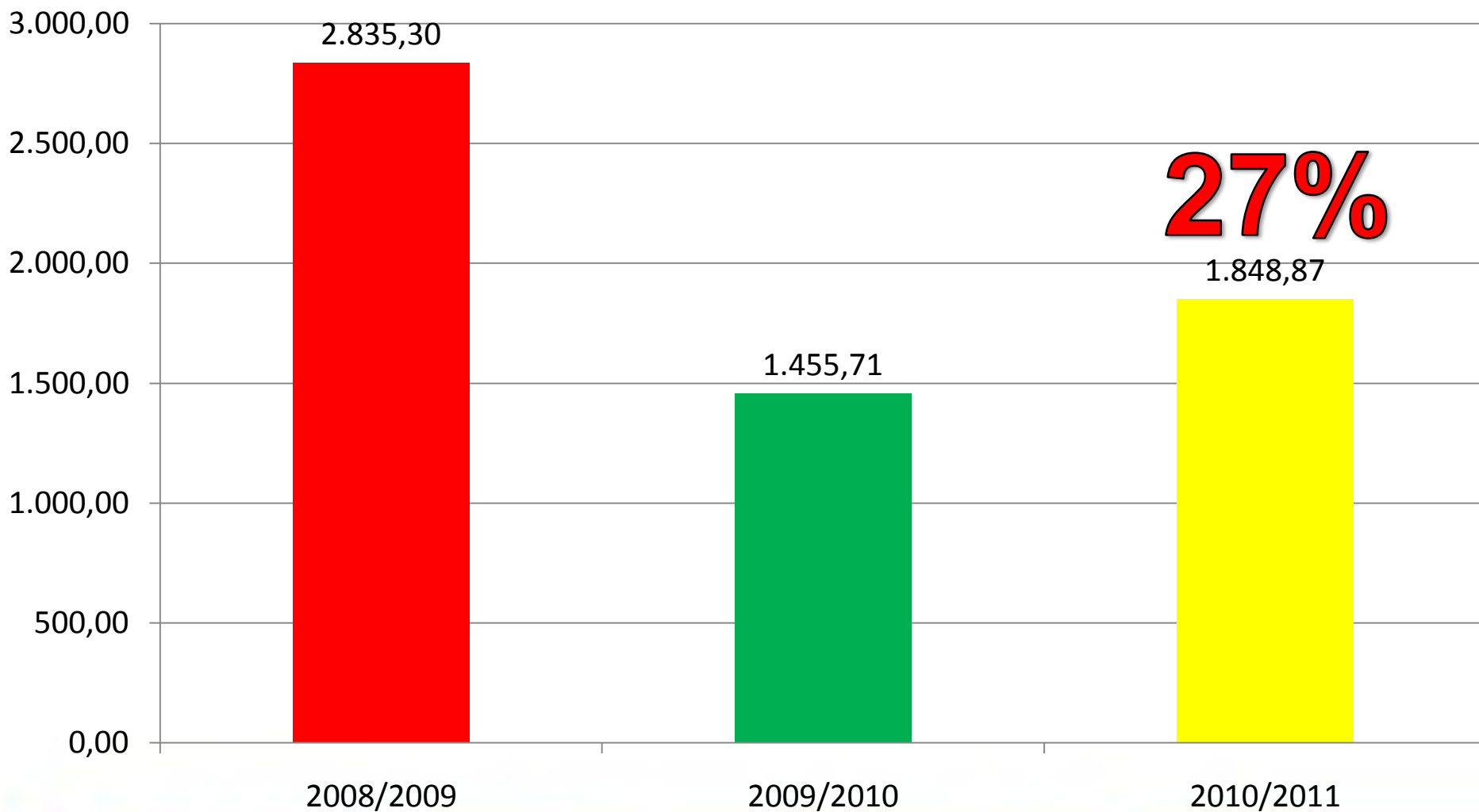
- Mato Grosso
- Pará
- Rondônia
- Amazonas
- Maranhão
- Acre
- Tocantins
- Roraima







DETER de Agosto  
até o mês atual (abril)







2011 4 28







2011 4 28







2011 4 28







2011











2011 4 29







2011 4 29







2011 4 29







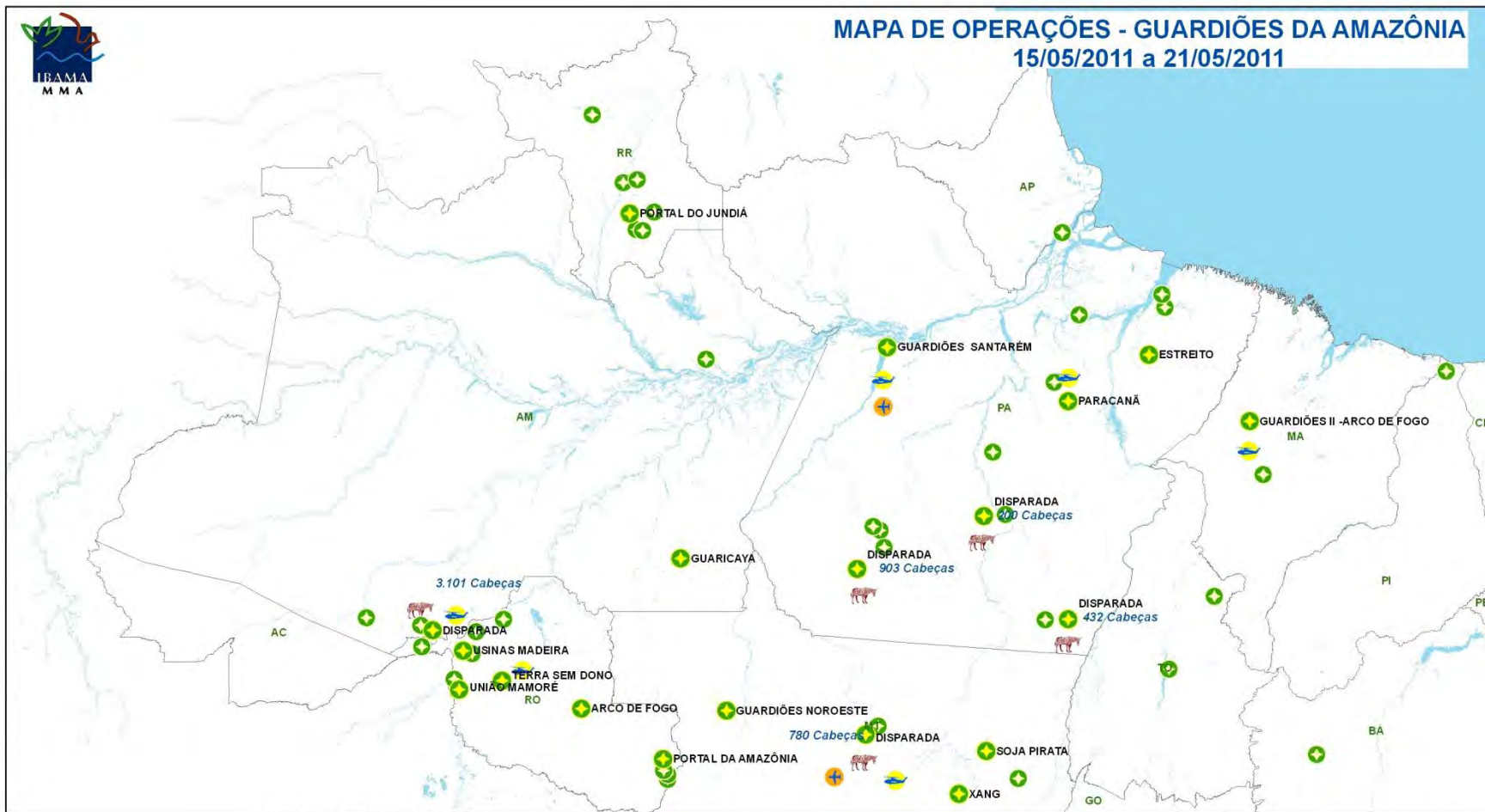
2011 4 29







## MAPA DE OPERAÇÕES - GUARDIÕES DA AMAZÔNIA 15/05/2011 a 21/05/2011



### RESULTADOS ACUMULADOS - 2011

#### Legenda

- Operações em andamento
- Operações realizadas
- Gado apreendido - Disparada
- Recursos Aéreos**
- TIPO**
- Avião
- Helicóptero
- Limites Estaduais
- Hidrografia

TIPO DE OPERAÇÃO	TOTAL PPCDAM	PPCDAM (ARCO DE FOGO)	PPCDAM (GUARDIÕES)
ÁREAS EMBARGADAS (ha)	37.303,3	336,6	36.966,6
SERRARIAS FISCALIZADAS	113	59	54
SERRARIAS EMBARGADAS	27	16	11
QUANT. DE A.I. LAVRADOS	751	95	656
<b>VALOR TOTAL DE AI (R\$)</b>	<b>275.218.549,33</b>	<b>11.677.733,56</b>	<b>263.540.815,77</b>
BARCOS APREENDIDOS	7	0	7
CAMINHÕES APREENDIDOS	76	0	76
TRATORES APREENDIDOS	56	0	56
MAD. APREEND. TORA(m3)	28.824,8	2.197,4	26.627,4
MAD. APREEND. SERRADA(m3)	17.649,5	4.446,5	13.203,0
CARVÃO APREENDIDO (MDC)	535.402,8	17,9	535.384,9
LENHA (ST)	502,0	-	502,0
ANIMAIS APREENDIDOS	4.478	0	4.478

DIRETORIA DE PROTEÇÃO AMBIENTAL  
COORDENAÇÃO GERAL DE FISCALIZAÇÃO  
Atualizado: 17/05/2011 - 18:00

Operações PPCDAM 2010 - Janeiro a Maio

Operações realizadas: 25      Áreas embargadas (ha)\*: 4 mil hectares

Operações PPCDAM 2011

Operações realizadas: 58      Áreas embargadas (ha): 37 mil hectares

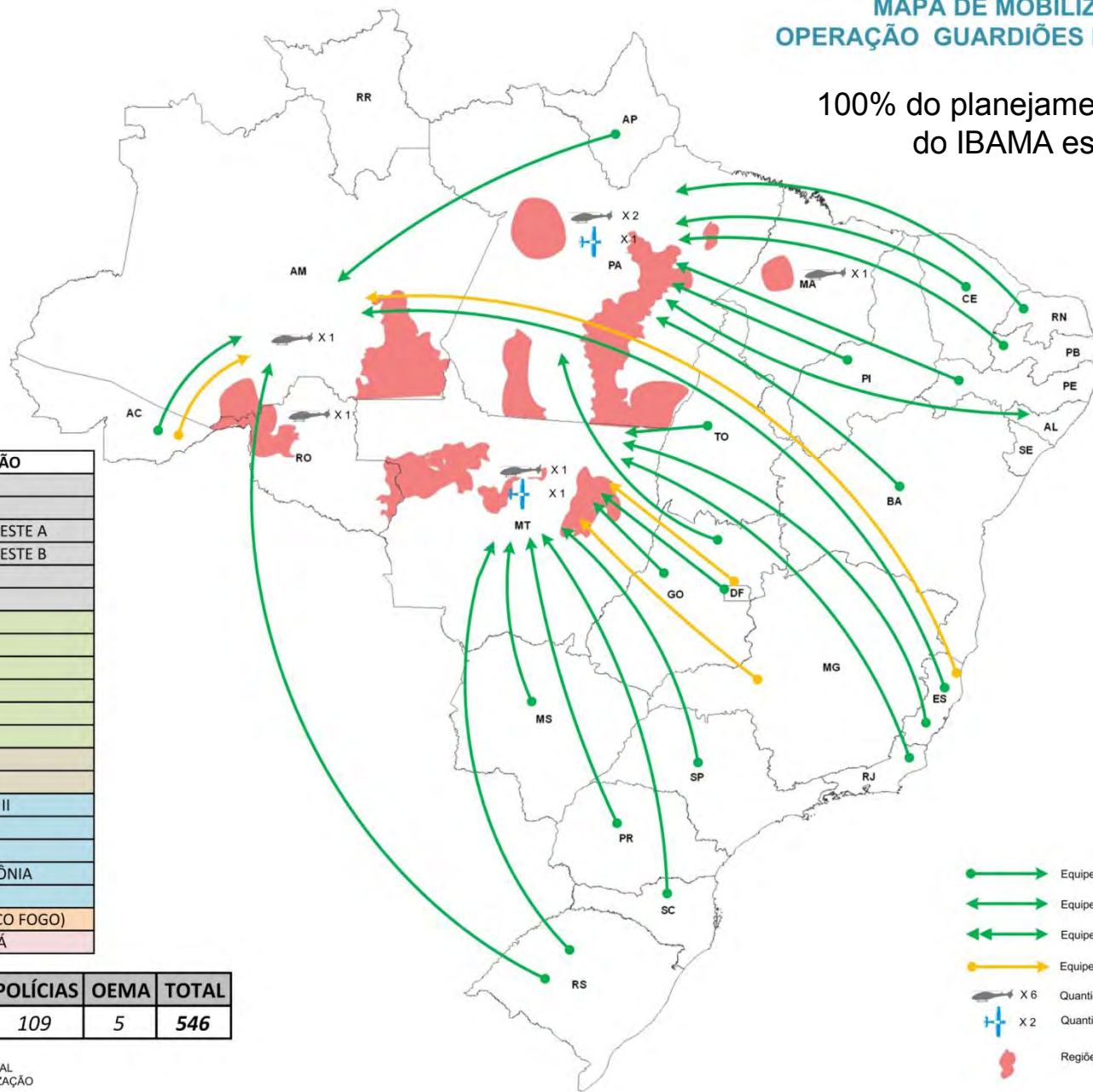
Operações planejadas: 280

\* Janeiro a Maio de 2010.



## MAPA DE MOBILIZAÇÃO OPERAÇÃO GUARDIÕES DA AMAZÔNIA

100% do planejamento da fiscalização do IBAMA esta sendo cumprido



#	UF	OPERAÇÃO
1	MT	DISPARADA MT A
2	MT	DISPARADA MT B
3	MT	GUARDIÕES NOROESTE A
4	MT	GUARDIÕES NOROESTE B
5	MT	XANG
6	MT	SOJA PIRATA
7	PA	SANTARÉM
8	PA	DISPARADA SFX
9	PA	PARACANÃ
10	PA	ESTREITO
11	PA	DISPARADA SAG
12	PA	DISPARADA NP
13	AM	DISPARADA
14	AM	GUARICAYA
15	RO	TERRA SEM DONO II
16	RO	UNIÃO MAMORÉ
17	RO	USINAS MADEIRA
18	RO	PORTAL DA AMAZÔNIA
19	RO	ARCO DE FOGO
20	MA	GUARDIÕES II (ARCO FOGO)
21	RR	PORTAL DO JUNDIÁ

- Equipes deslocadas em operação
- Equipes com previsão de retorno parcial no período
- Equipes com previsão de retorno total no período
- Equipes com deslocamento programado
- X 6 Quantidade de helicópteros mobilizados na UF
- X 2 Quantidade de aviões mobilizados na UF
- Regiões dos alvos operacionais

	IBAMA	POLÍCIAS	OEMA	TOTAL
<b>EFETIVO</b>	<b>432</b>	<b>109</b>	<b>5</b>	<b>546</b>



# Ações adotadas:

- Gabinete de crise: desmatamento e queimadas;
- INPE/IBAMA – Monitoramento on-line de áreas embargadas;
- Controle IBAMA e Estados A.S.V. – Legal x Illegal;
- Fórum de Secretários da Amazônia: Avaliação p/ estado + ação emergencial p/ redução do desmatamento até julho;
- Revisão da lista dos municípios que + desmatam;
- PPCDAM – Comissão coordenadora;
- Avaliação c/ setor produtivo: Moratórias Soja, Pecuária e Madeira;
- Reunião com Ministérios Públicos Estaduais;
- MMA + Estados: nova estratégia de monitoramento e fiscalização.







Plano de Ação para Prevenção e Controle do Desmatamento na Amazônia Legal



Elaboração: George Porto Ferreira  
Coordenador Geral de Zoneamento e Monitoramento Ambiental  
Diretoria de Proteção Ambiental

