



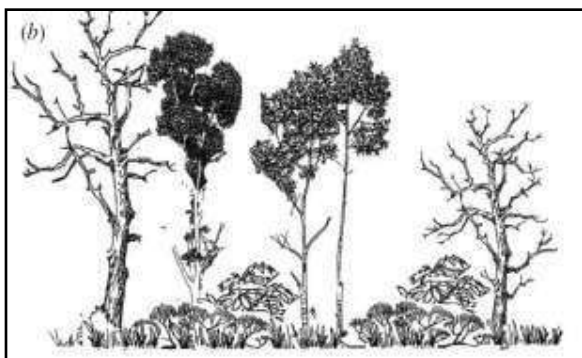
MINISTÉRIO DA CIÊNCIA E TECNOLOGIA  
**INSTITUTO NACIONAL DE PESQUISAS ESPACIAIS**

# DETER 2011 – Indicadores de desmatamento da Amazônia no período Janeiro-Abril 2011

PPCDAM - Plano de Ação para  
Prevenção e Controle do  
Desmatamento na Amazônia



T1 – Retirada de madeira



T2 – Degradação florestal



T3 – Corte raso

tempo

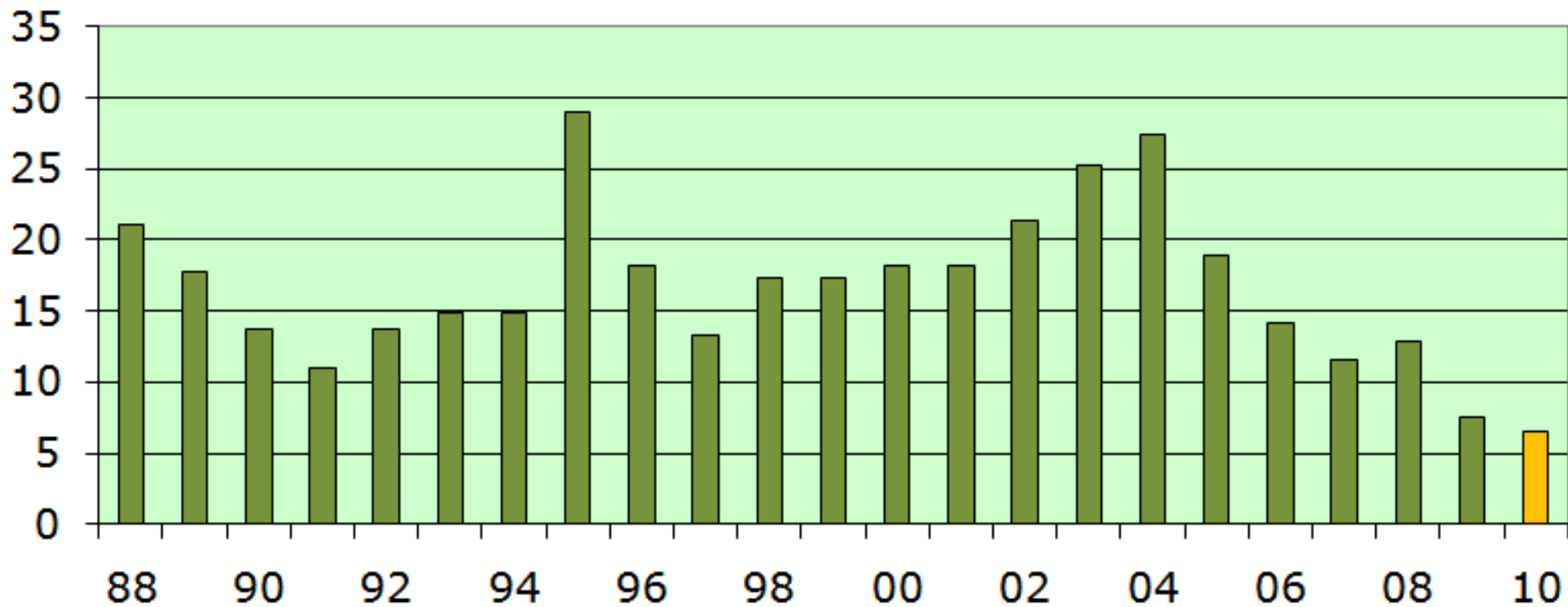
Sistemas de monitoramento

DETER  
(alertas de desmatamento)

PRODES  
(corte raso)



# Taxa de desmate por corte raso na Amazônia (milhares de km<sup>2</sup>/ano)



Menor taxa desde o início do monitoramento

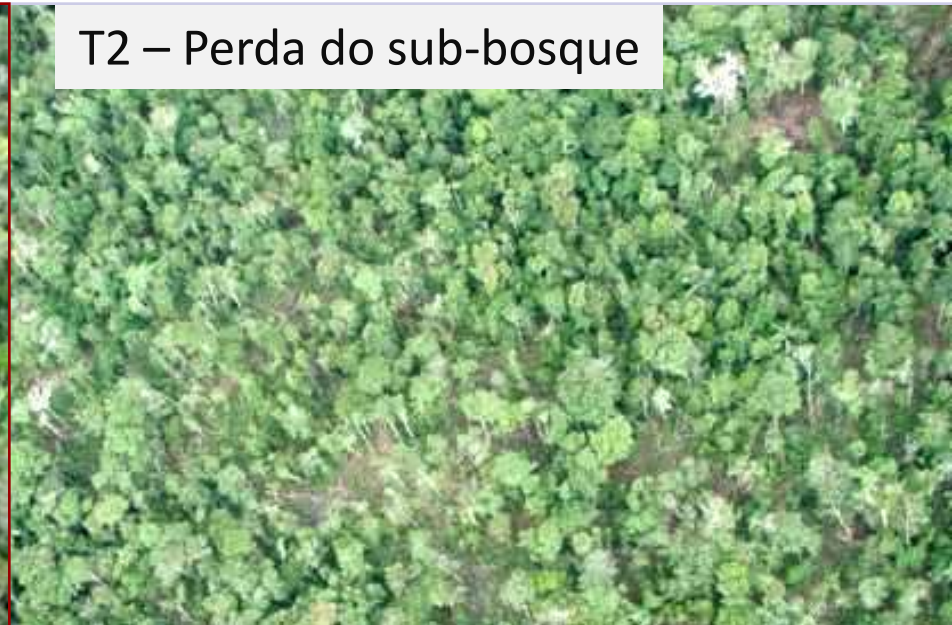


# Processo de desmatamento

T1 – Retirada de madeira



T2 – Perda do sub-bosque



T3 – Perda parcial do dossel



T4 – Final da degradação = Corte raso



# DETER: Monitoramento de Desmatamento em Tempo Real

Data Inicial > 2007-08-30

Data Final <= 2007-12-30

Estado/Região TODOS

Município (opcional)

Base Operativa/Ibama TODAS

Satélite MODIS 01

Faixa de Área Maior que 50 ha

Mostrar queimadas Não

Por Região (opcional)

Norte 6.0

Oeste -90.0 Leste -44.0

Sul -18.5

Consultar

Gráficos

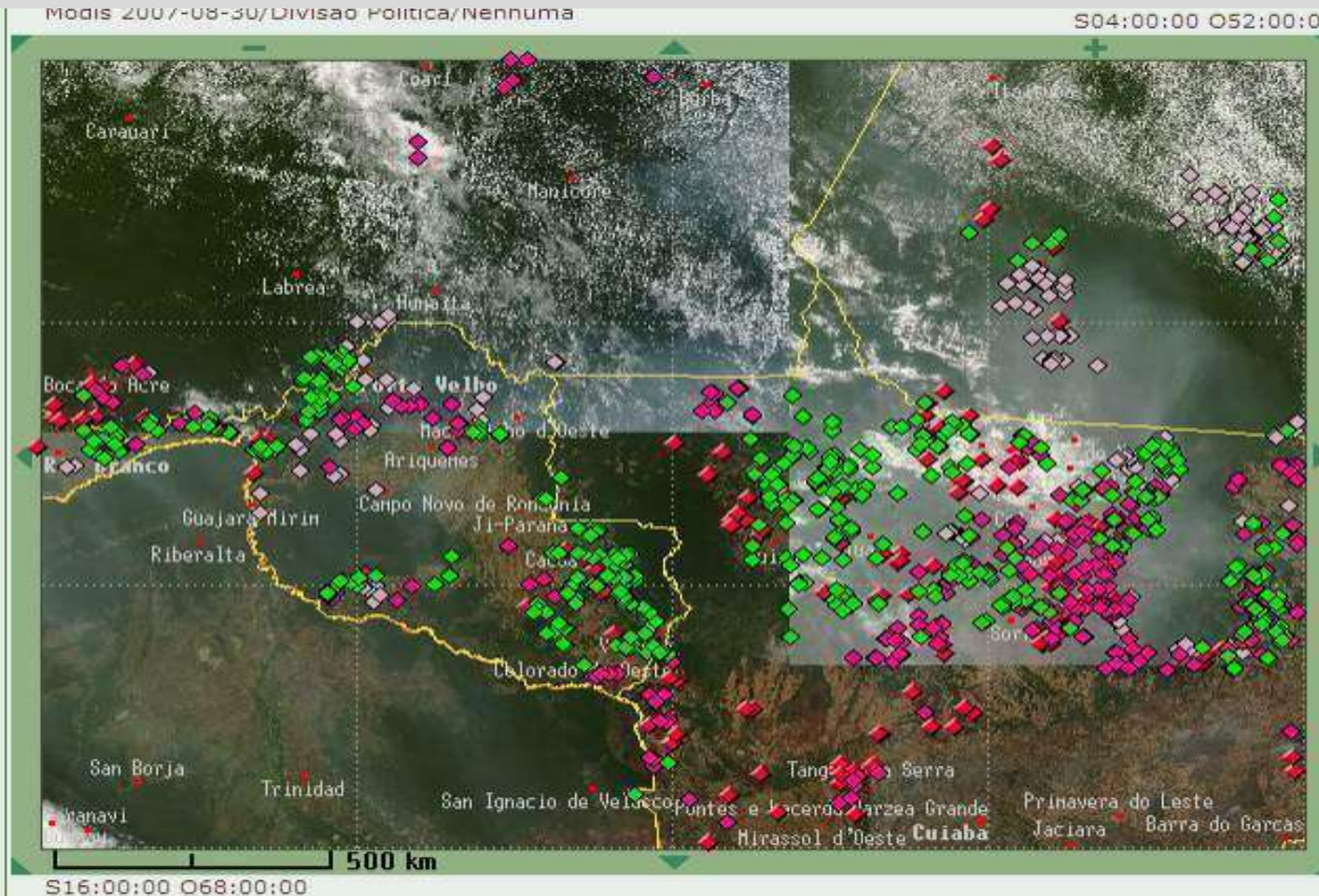
Tipo Estadual

Histograma

Desmatamentos detectados nos Municípios ou Unidades de Conservação...

Download das imagens MODIS e dados vetoriais

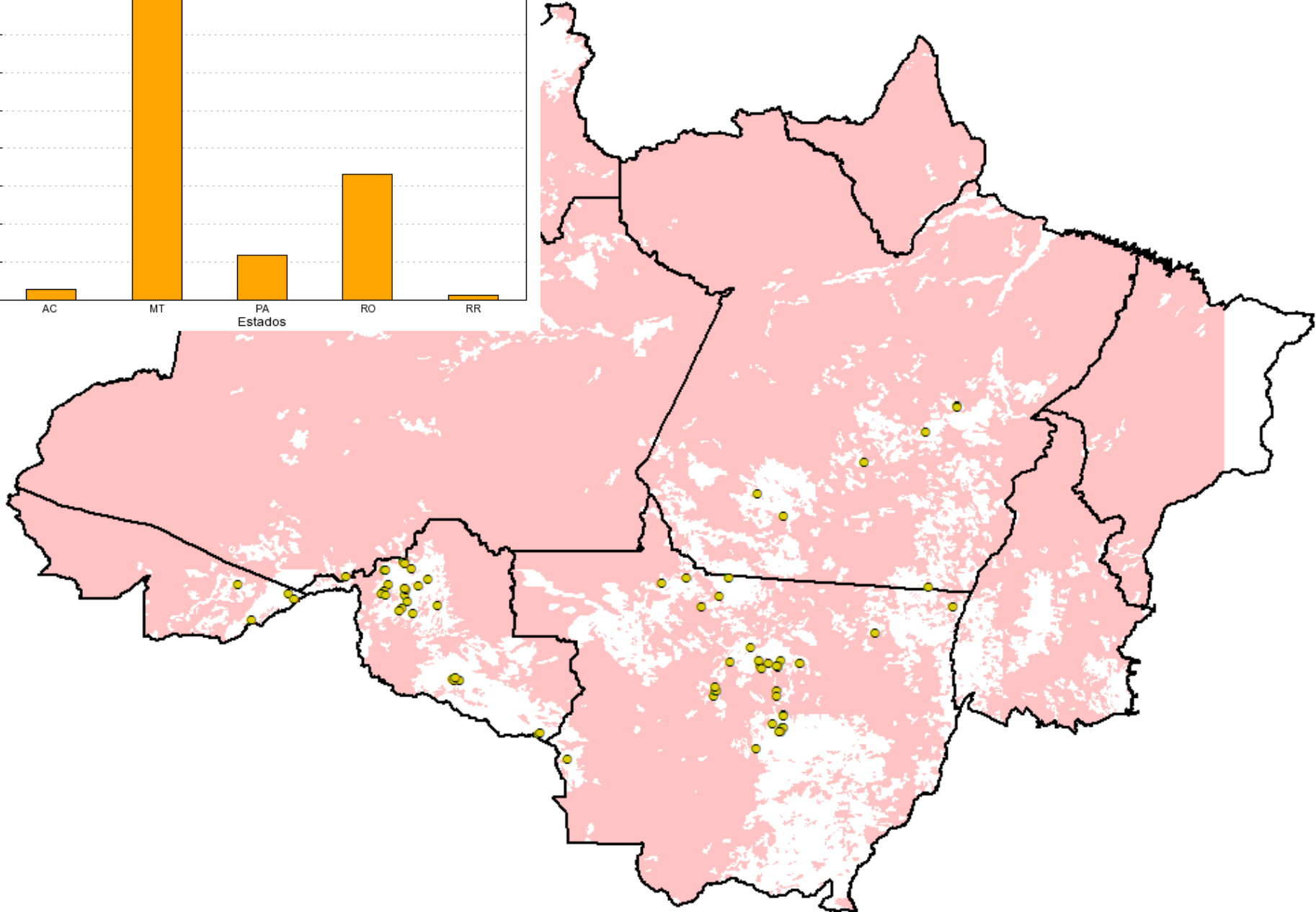
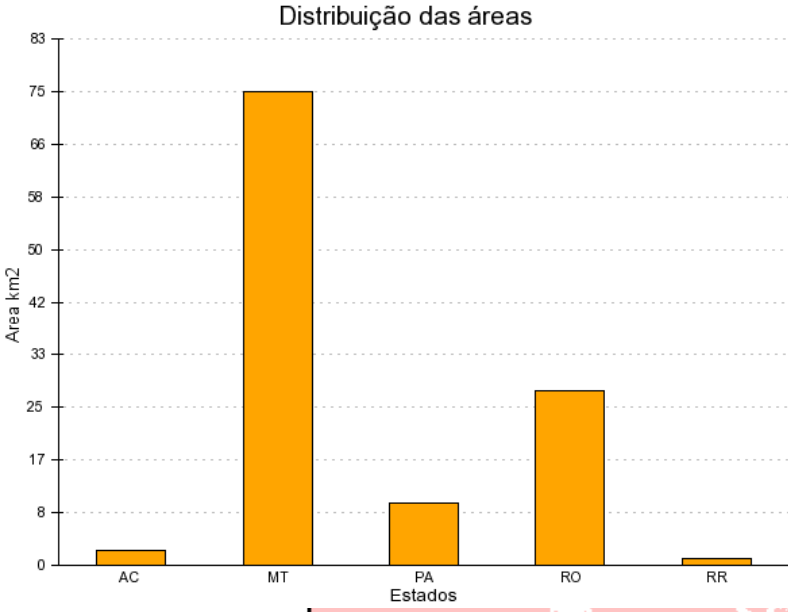
Metodologia (pdf)



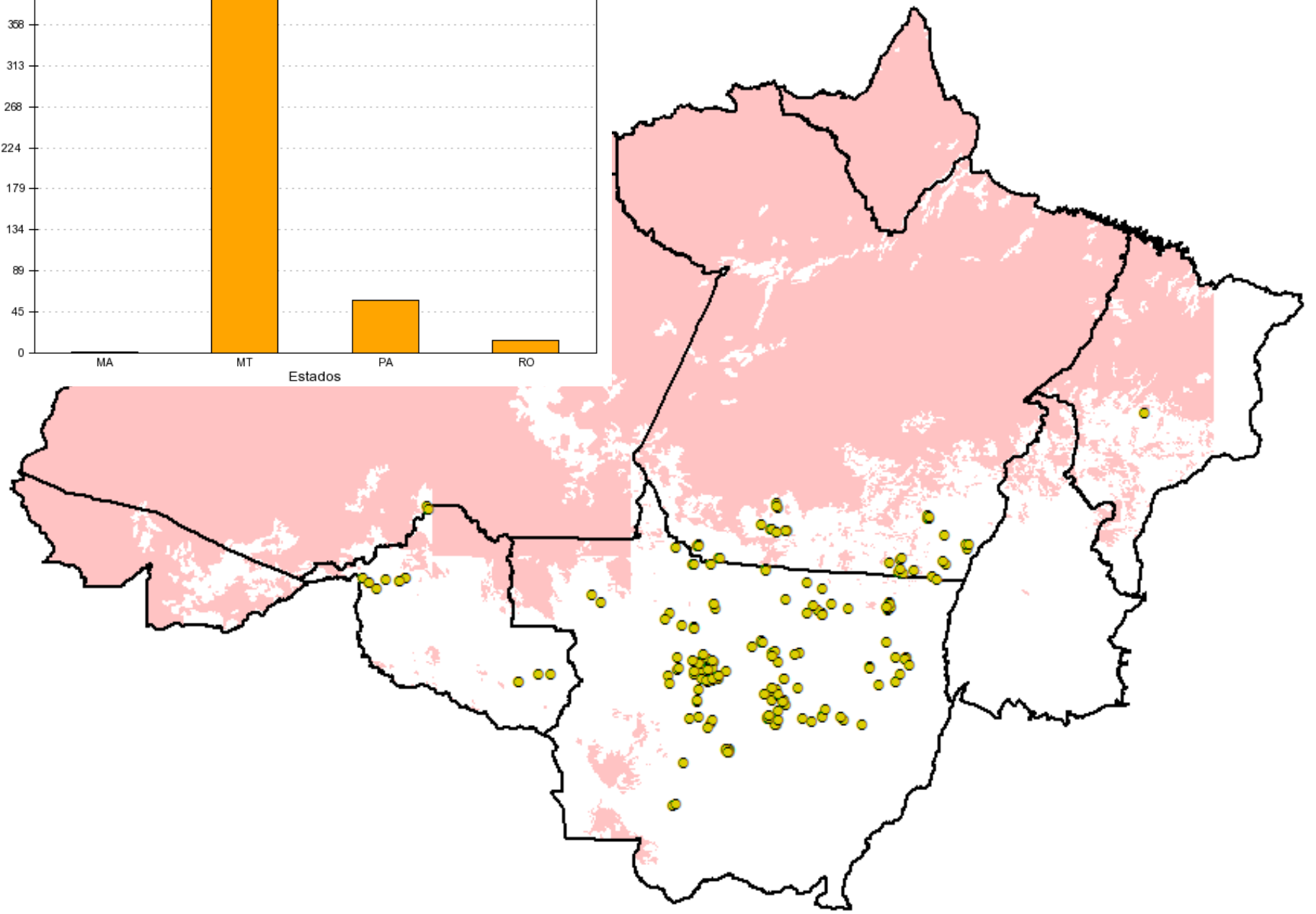
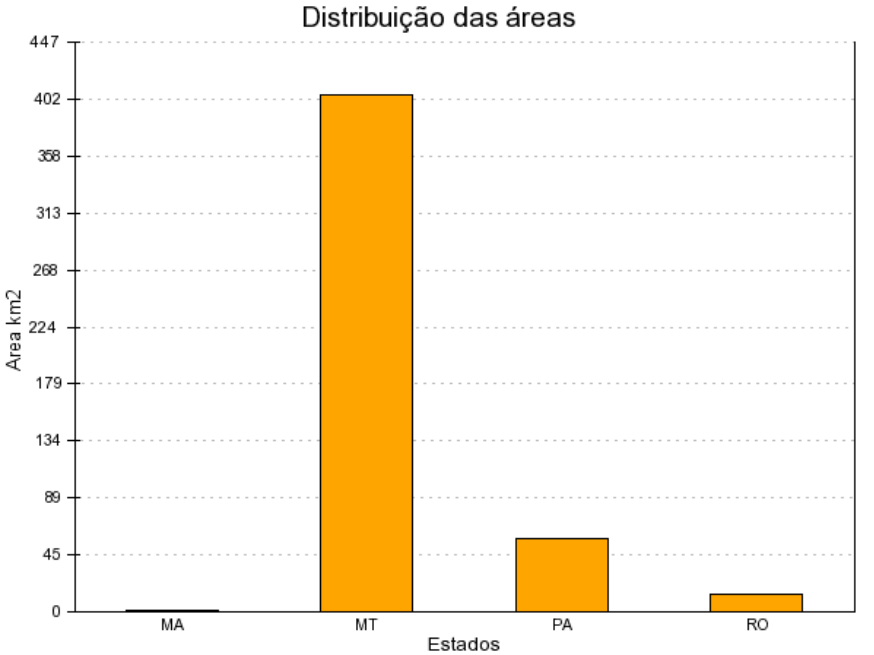
ESTÉ PRODUTO NAO FOI CONCEBIDO PARA CÁLCULO DE ÁREA  
Nesta tela existem 1154 pontos de desmatamento no periodo > 2007-08-30 a <= 2007-12-30

Alertas diárias de novas áreas desmatadas

**Deter Março/2011: 115,6 km<sup>2</sup>**

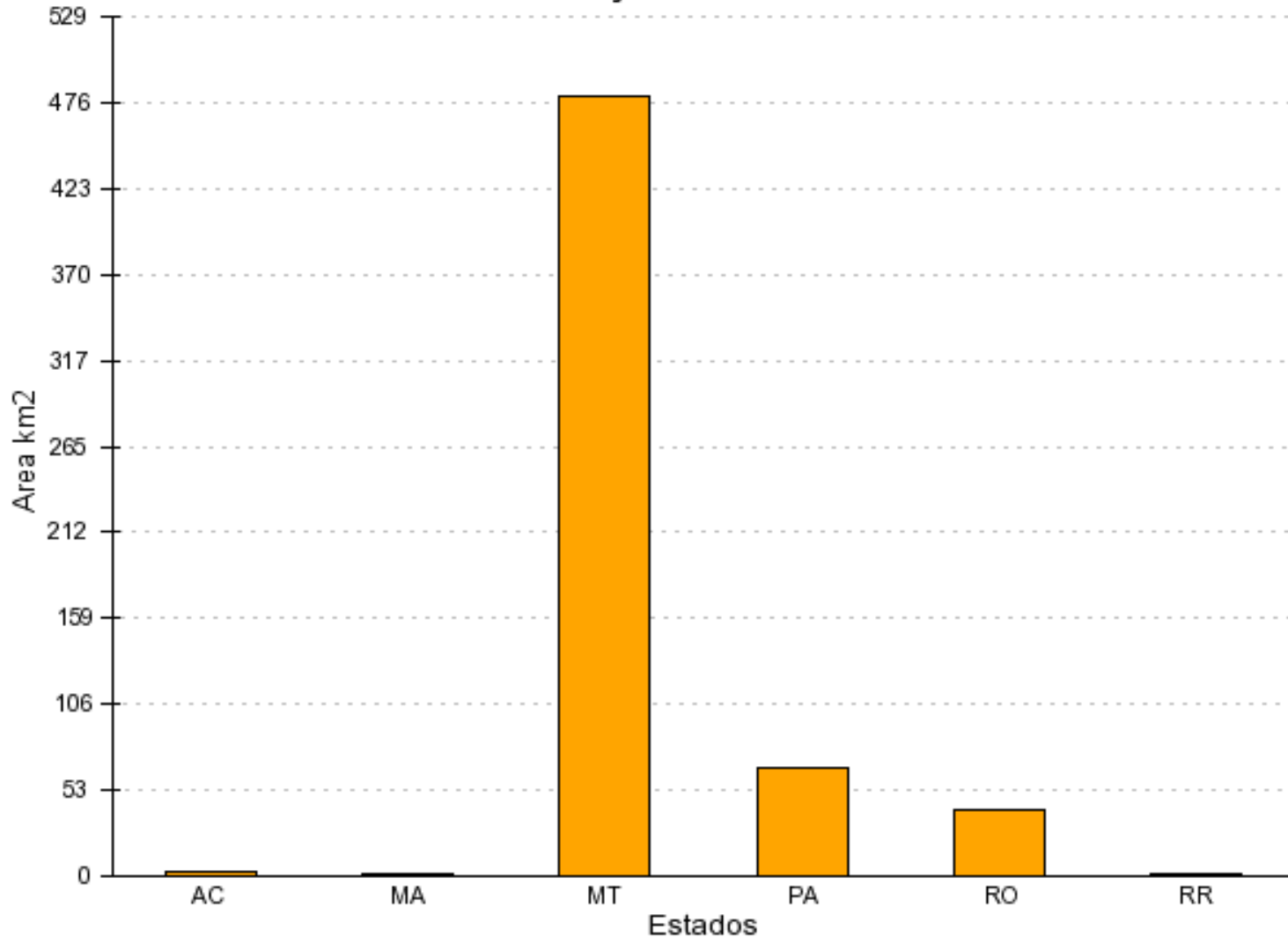


**Deter Abril/2011: 477,4 km<sup>2</sup>**



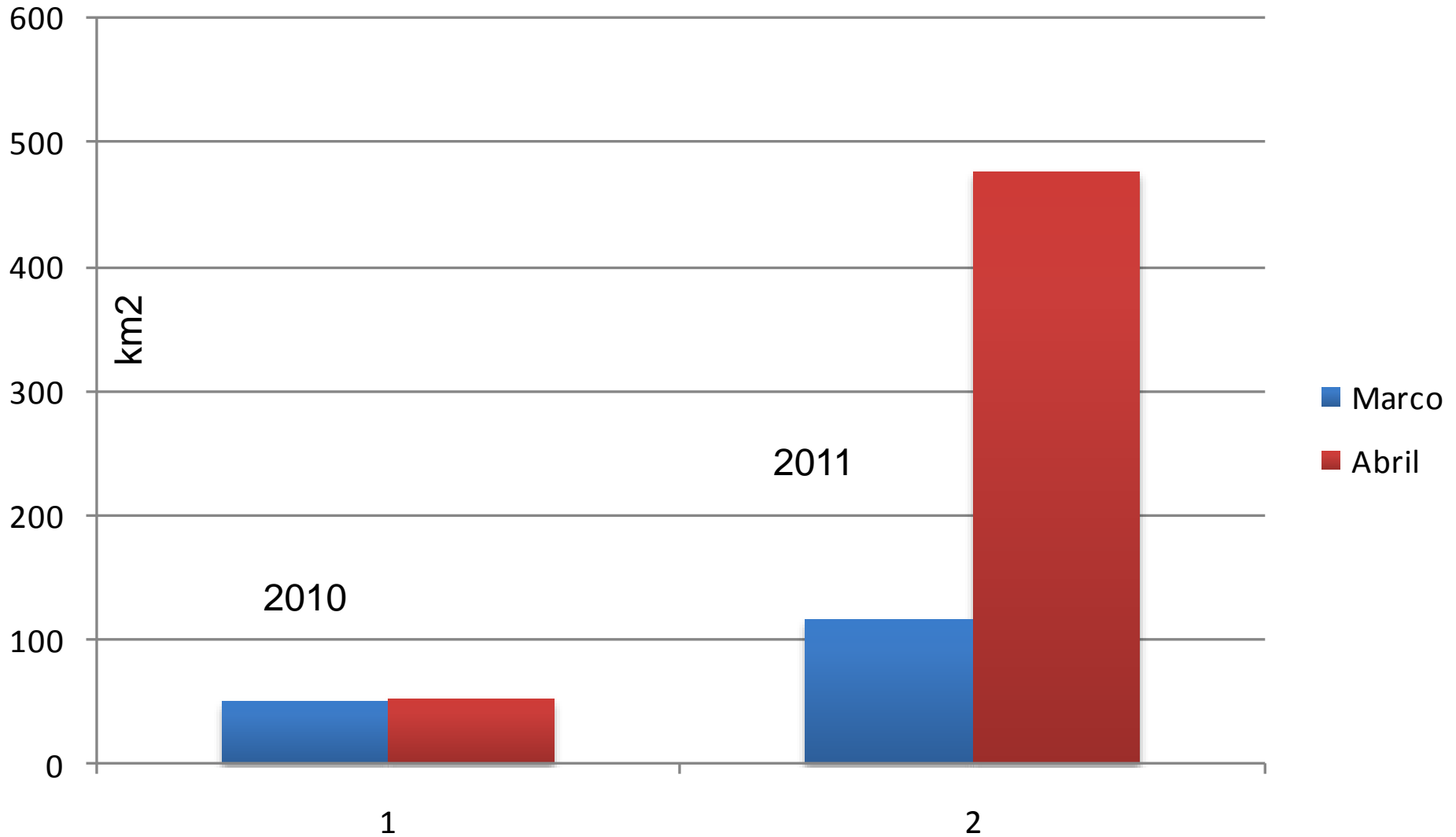
# Deter Março e Abril/2011: 593.0 km2

Distribuição das áreas





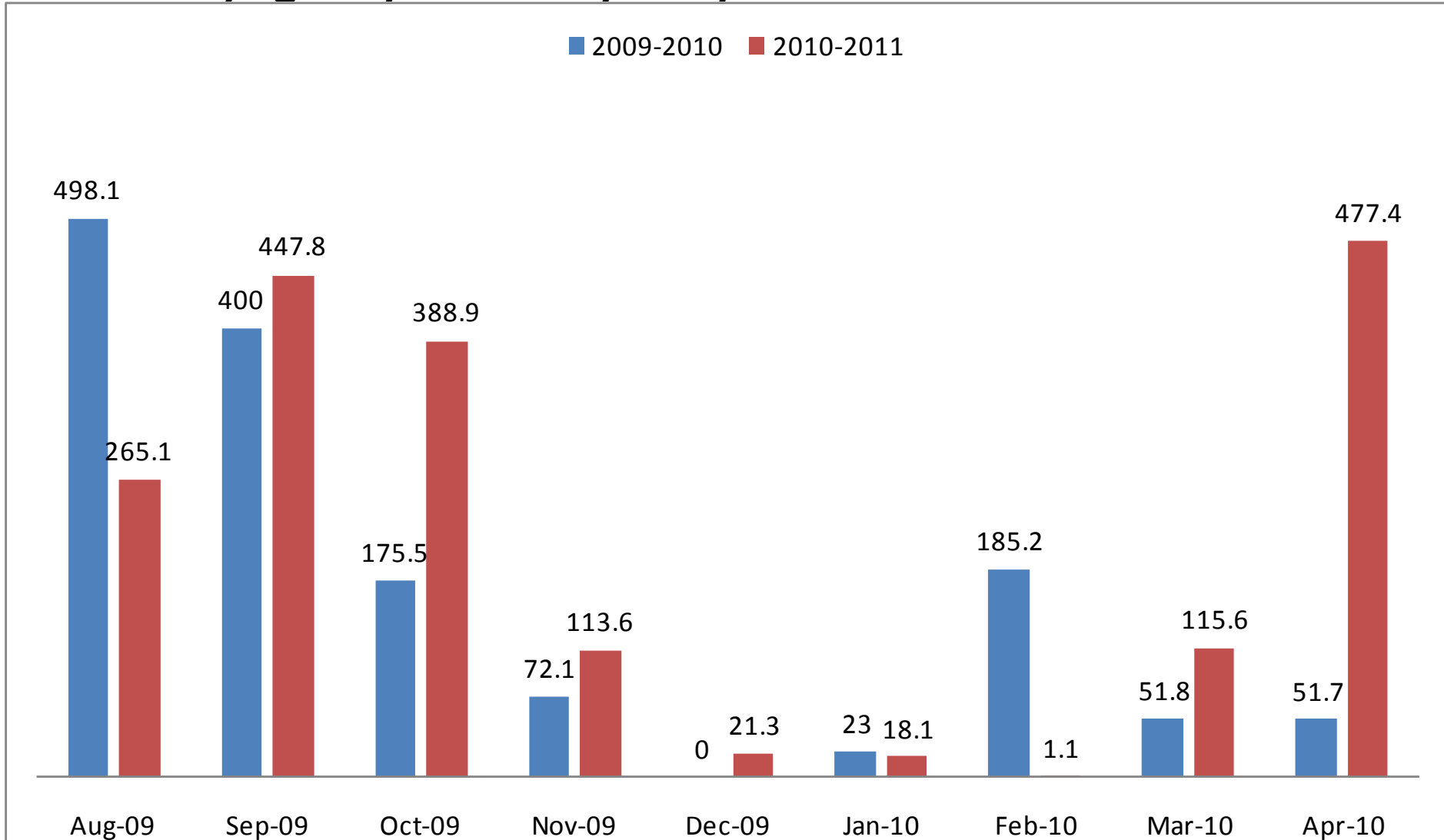
# Deter Março e Abril 2010 X 2011



# Desmatamento Agosto a Abril na AMZ: Aumento de 26%

01/Agosto/2010 a 30/Abril/2011: 1849 km<sup>2</sup>

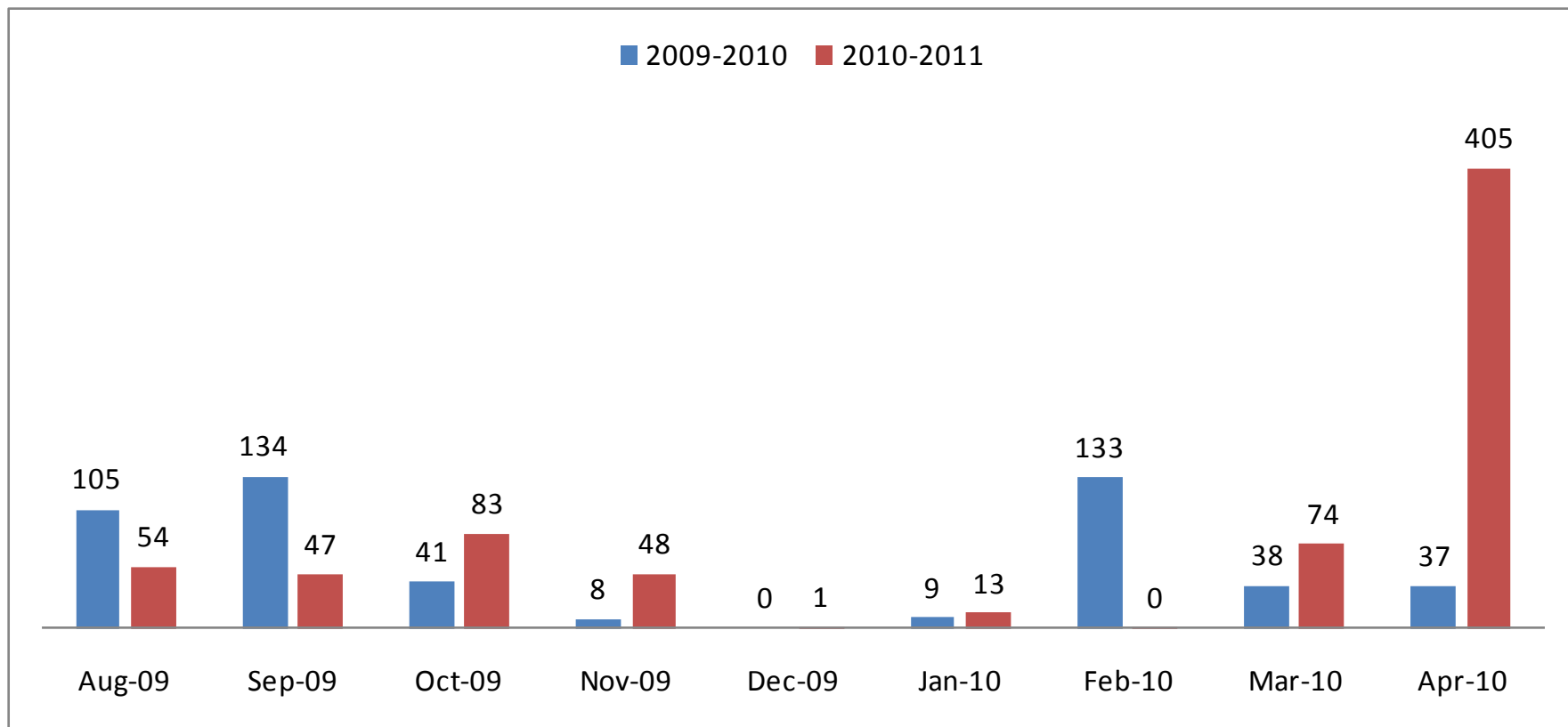
01/Agosto/2009 a 30/Abril/2010: 1454 km<sup>2</sup>



# DETER Agosto a Abril no MT: Aumento de 43%

01/Agosto/2010 a 30/Abril/2011: 730 km<sup>2</sup>

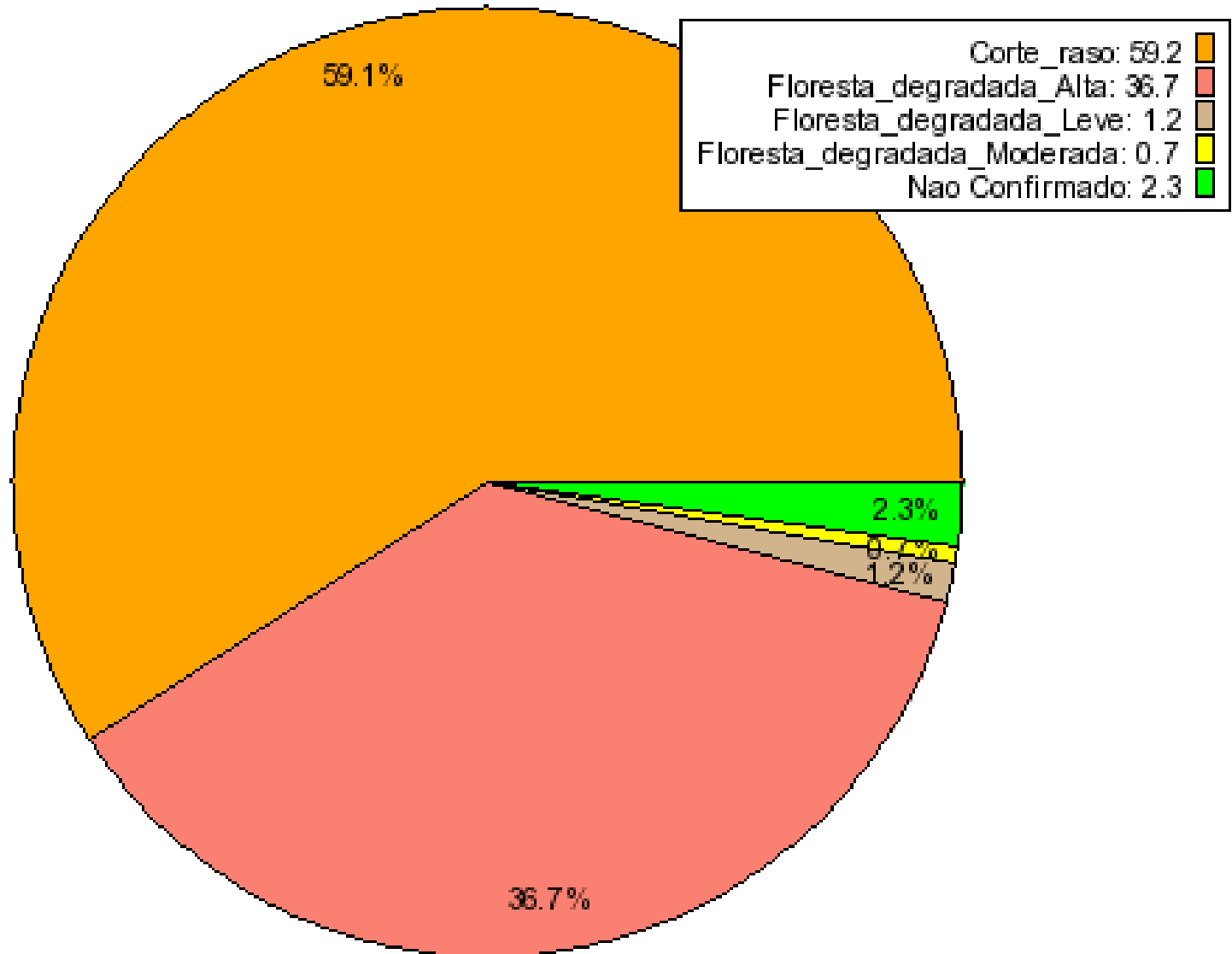
01/Agosto/2009 a 30/Abril/2010: 505 km<sup>2</sup>



# Avaliação Deter Março e Abril/2011

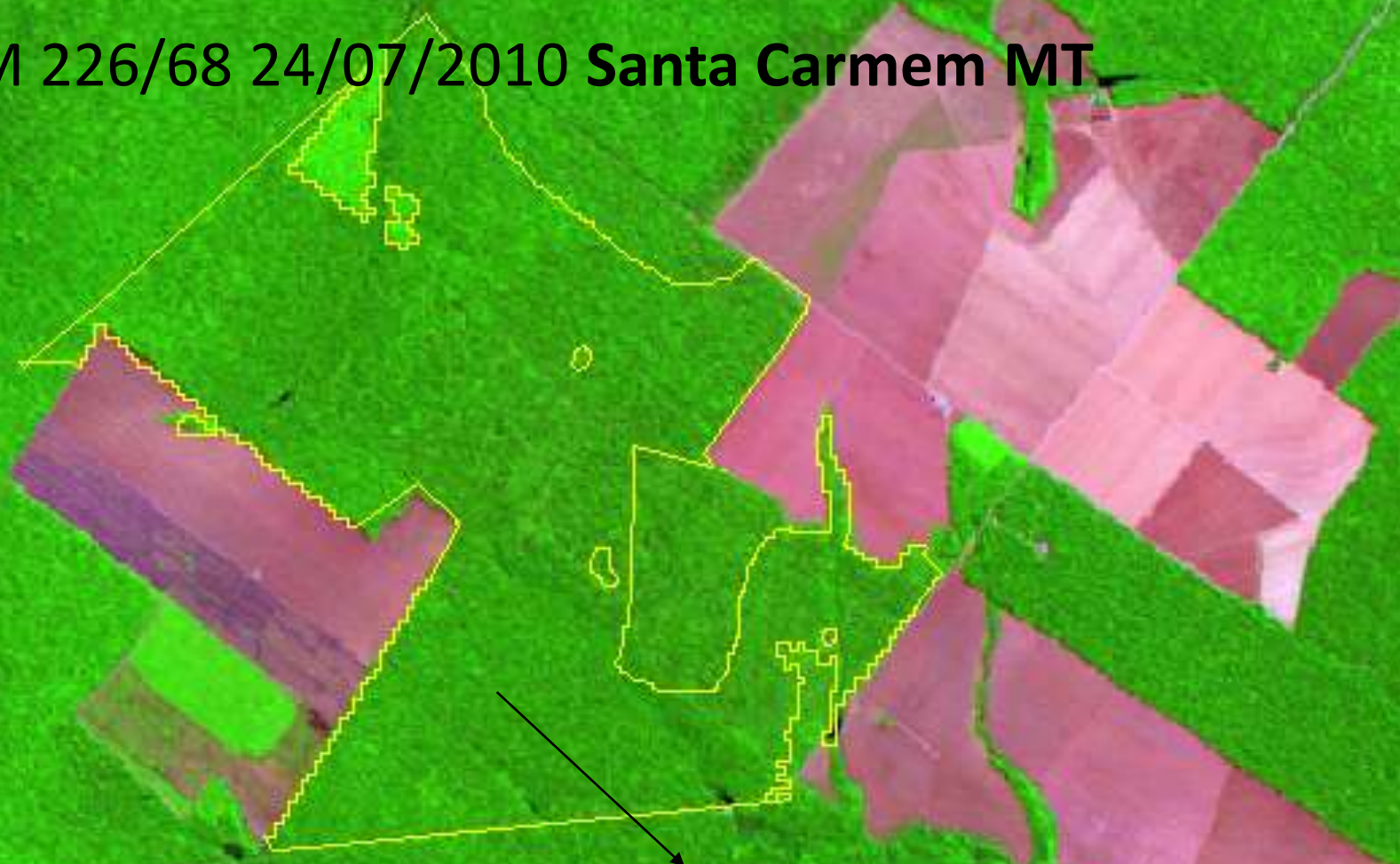
441.51 km<sup>2</sup> (164 polígonos)

74.5 % da área e 60.1 % dos polígonos.



# Desmatamentos DETER em 2011 no MT

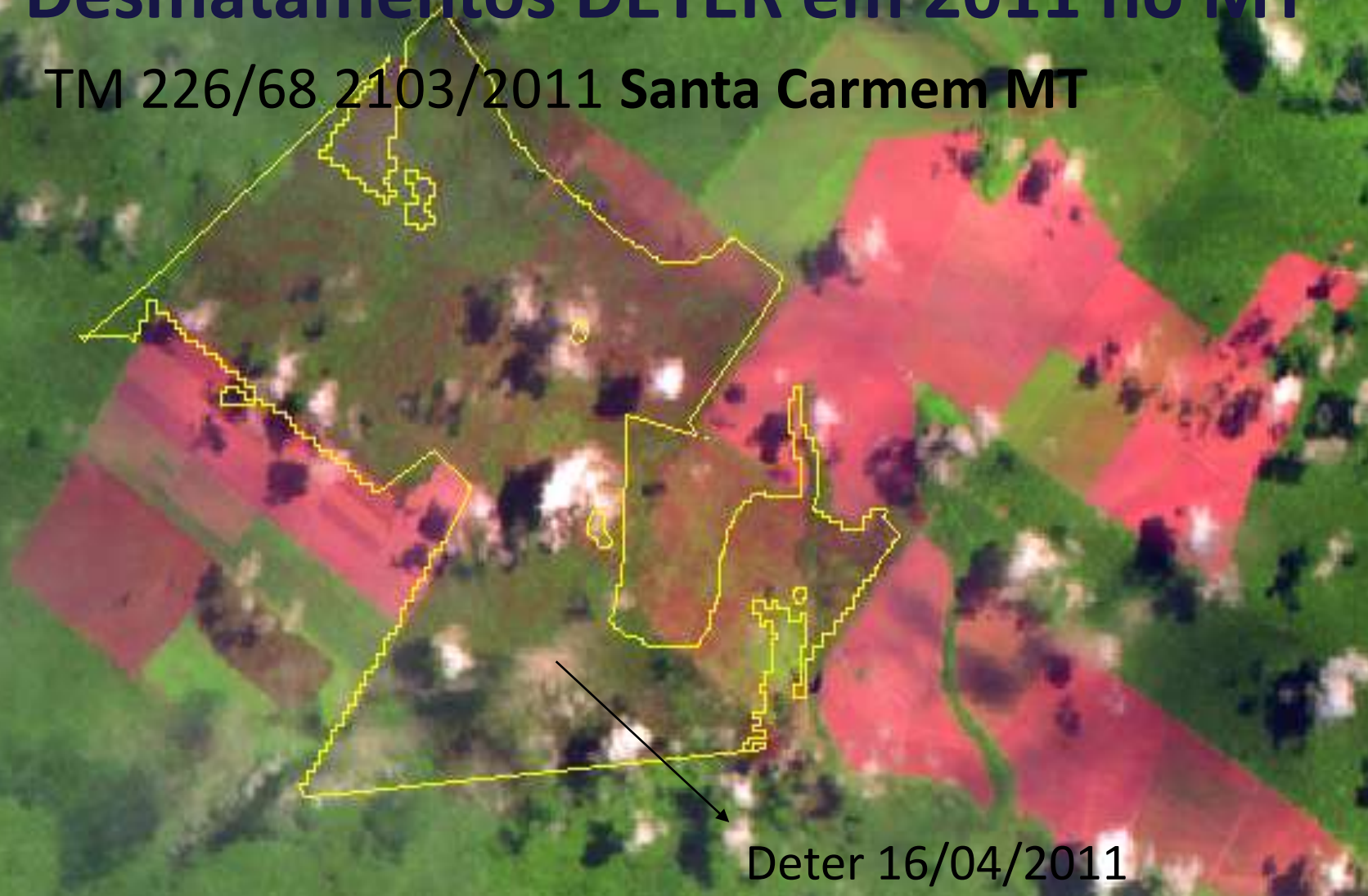
TM 226/68 24/07/2010 Santa Carmem MT



Deter 16/04/2011 (24 km<sup>2</sup>)

# Desmatamentos DETER em 2011 no MT

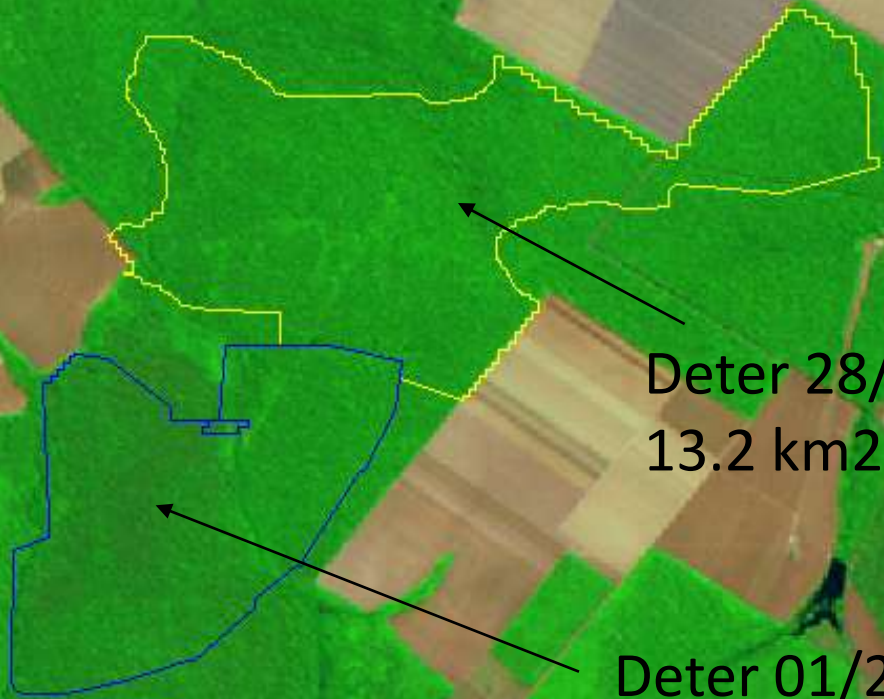
TM 226/68 2103/2011 Santa Carmem MT



Deter 16/04/2011

Lat central = -11.7335 Lon central = -54.9857

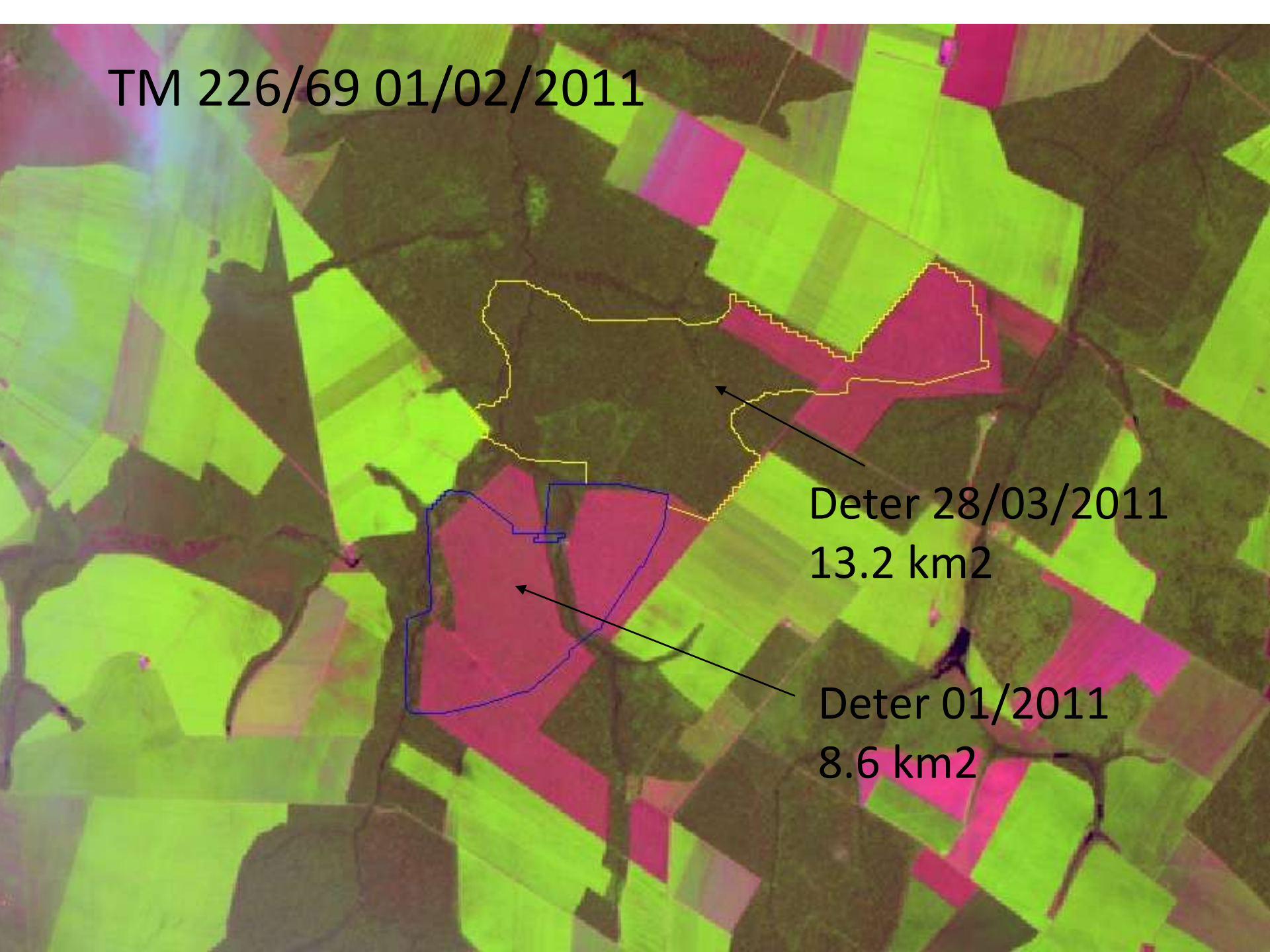
TM 226/69 24/07/2010 Nova Maringá MT



Deter 28/03/2011  
13.2 km<sup>2</sup>

Deter 01/2011 8.6 km<sup>2</sup>

TM 226/69 01/02/2011

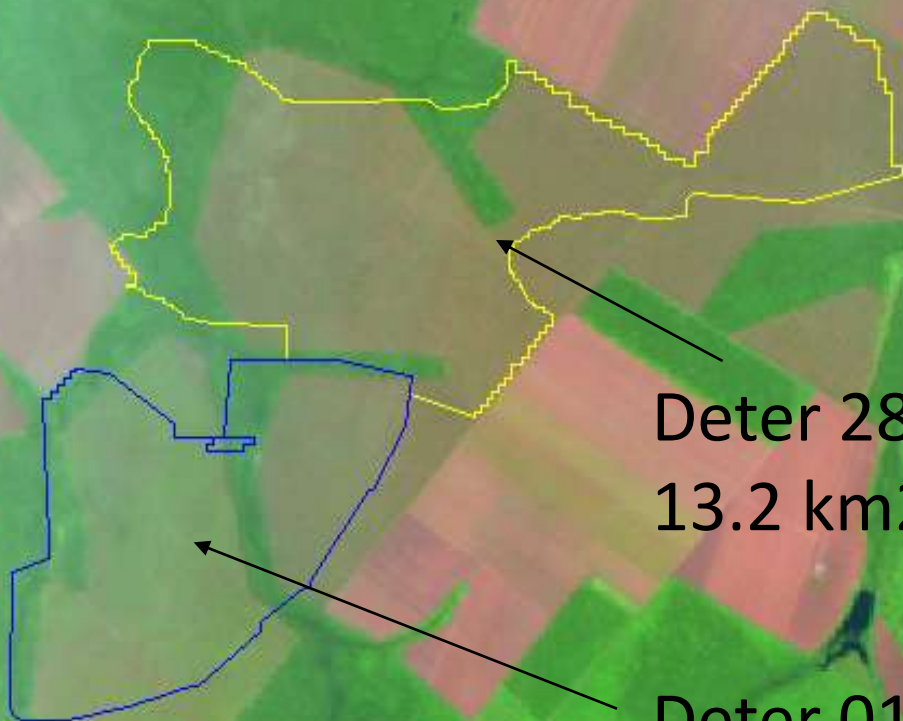


Deter 28/03/2011  
13.2 km<sup>2</sup>

Deter 01/2011  
8.6 km<sup>2</sup>



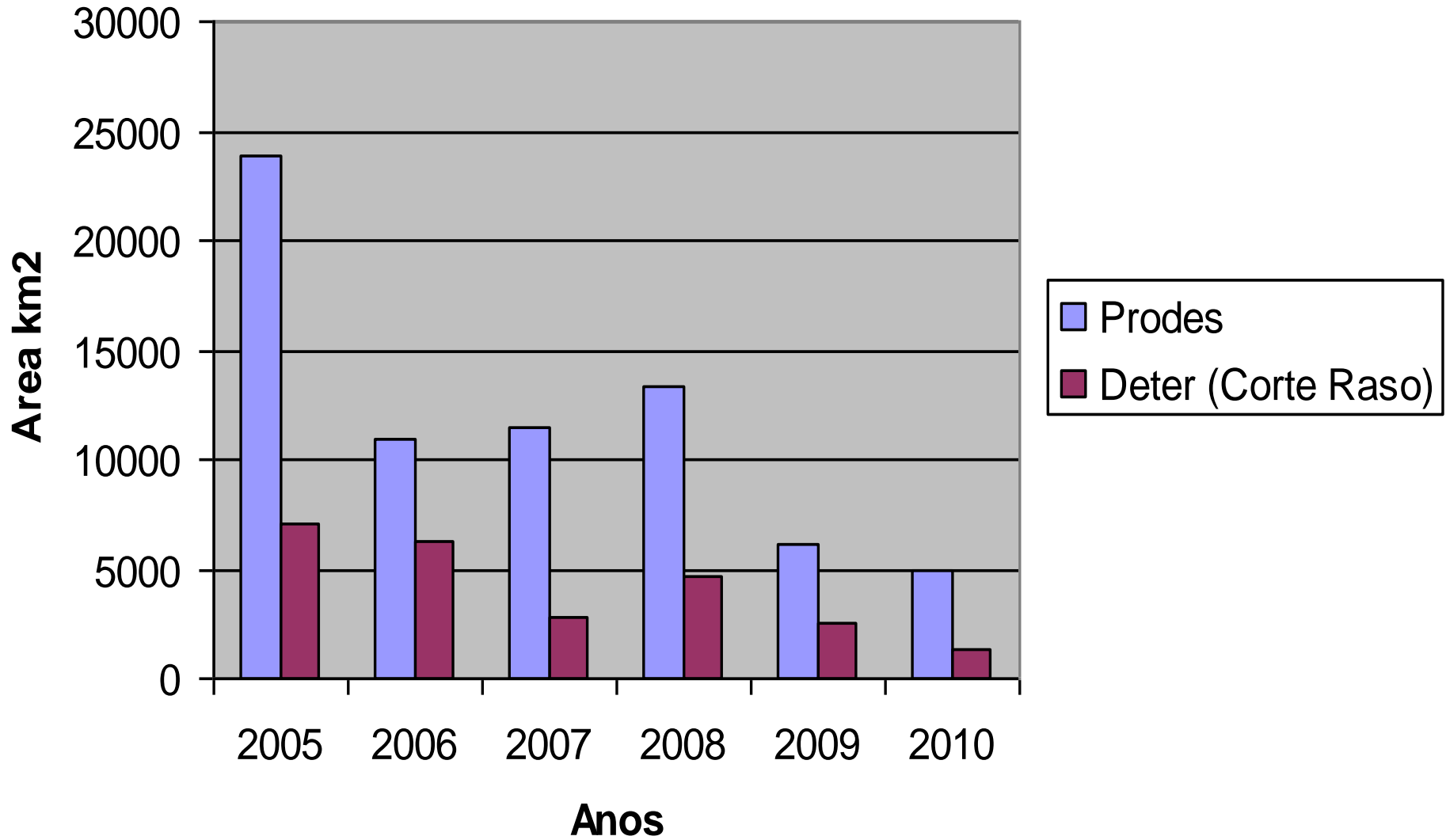
TM 226/69 22/03/2011



Deter 28/03/2011  
13.2 km<sup>2</sup>

Deter 01/2011  
8.6 km<sup>2</sup>

# Prodes X Deter





# Monitoramento de áreas embargadas

Sair



Híbrido  
-17.7925, -45.4353  
-17.7946, -45.4351

Elevação

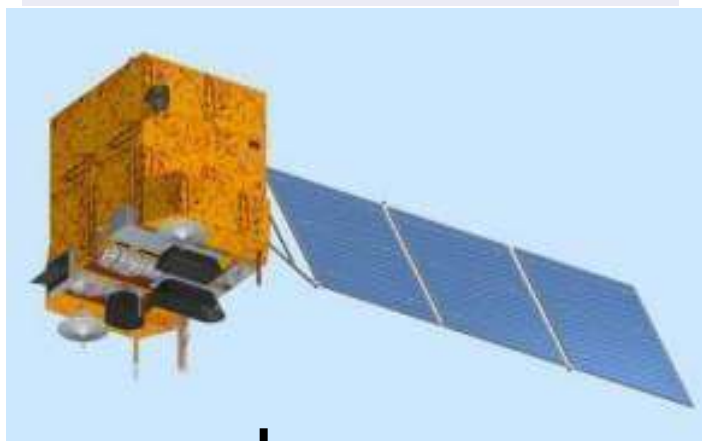
Zoom: [1d](#) [5d](#) [1m](#) [3m](#) [6m](#) [1y](#) Max

• EVI2 original: 0,132 • EVI2 filtrada: 0,273 | 17/12/2009

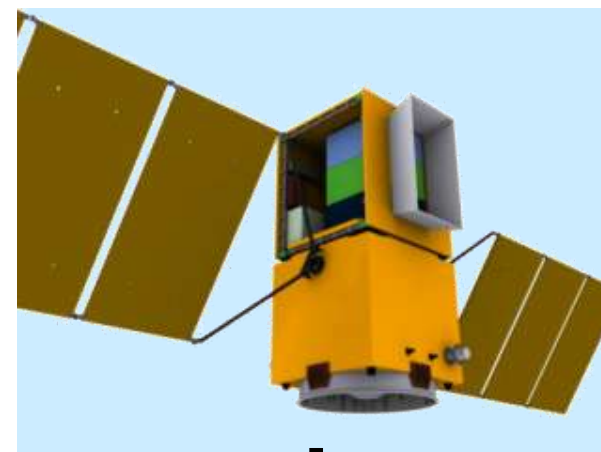


# A nova geração de satélites brasileiros de imageamento: investimento do MCT (R\$ 1 bilhão)

CBERS-3 (2012)  
CBERS-4 (2014)



Amazonia-1 (2013)



Ganhos no monitoramento de florestas e agricultura

Exportação de conhecimento

