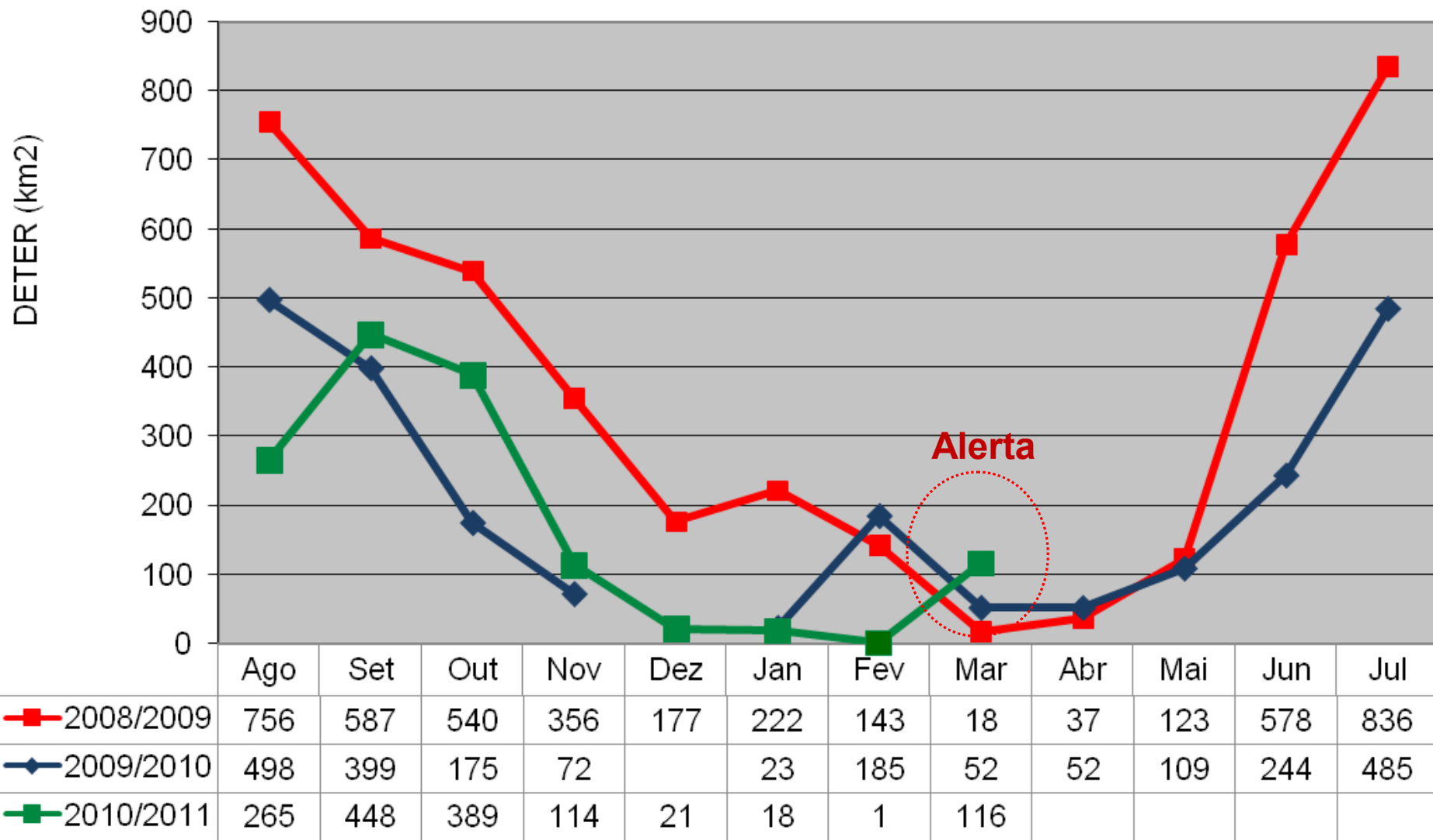


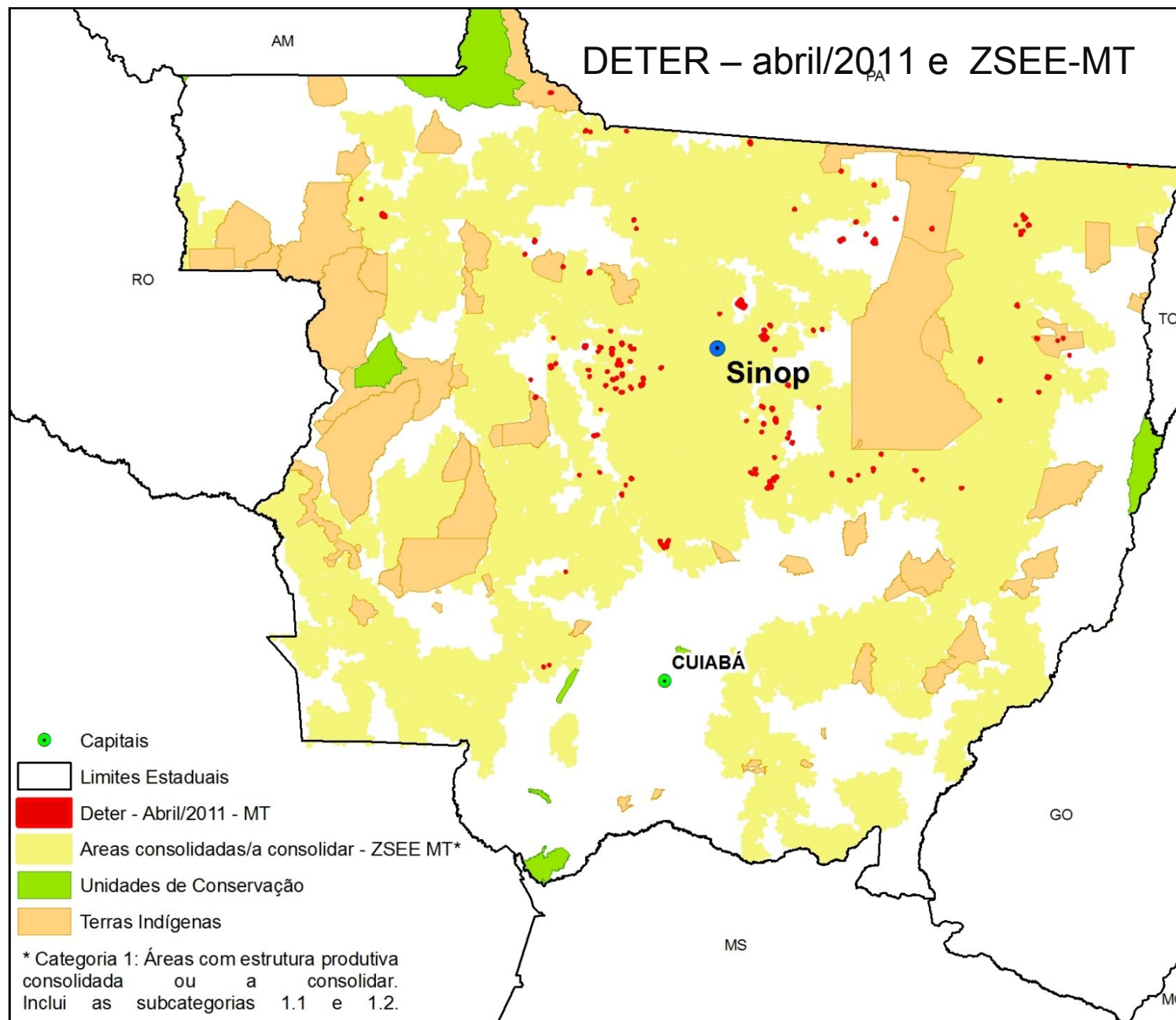


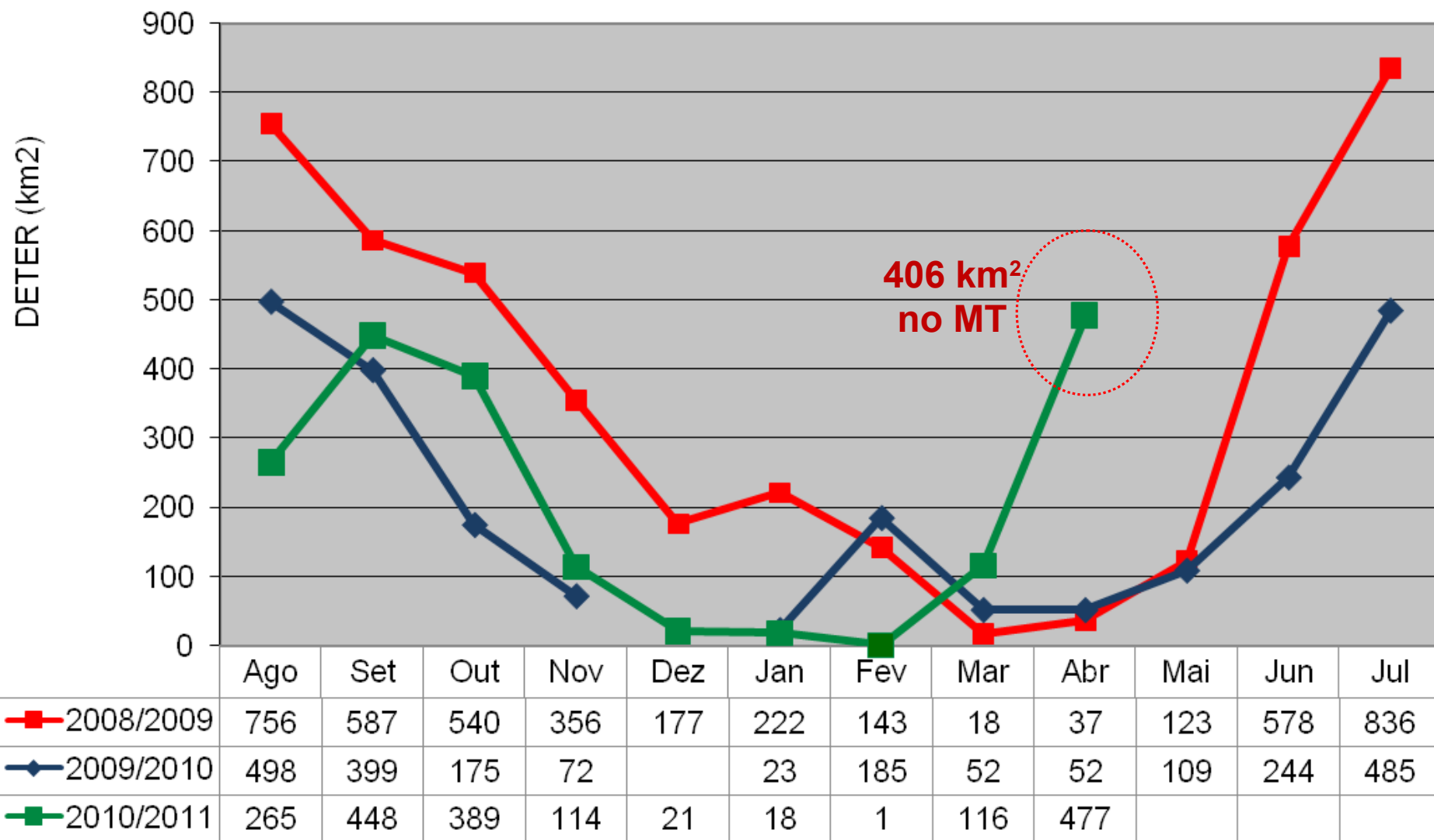
GABINETE DE CRISE

COMBATE AO DESMATAMENTO NA AMAZÔNIA LEGAL

Apresentação de Resultados

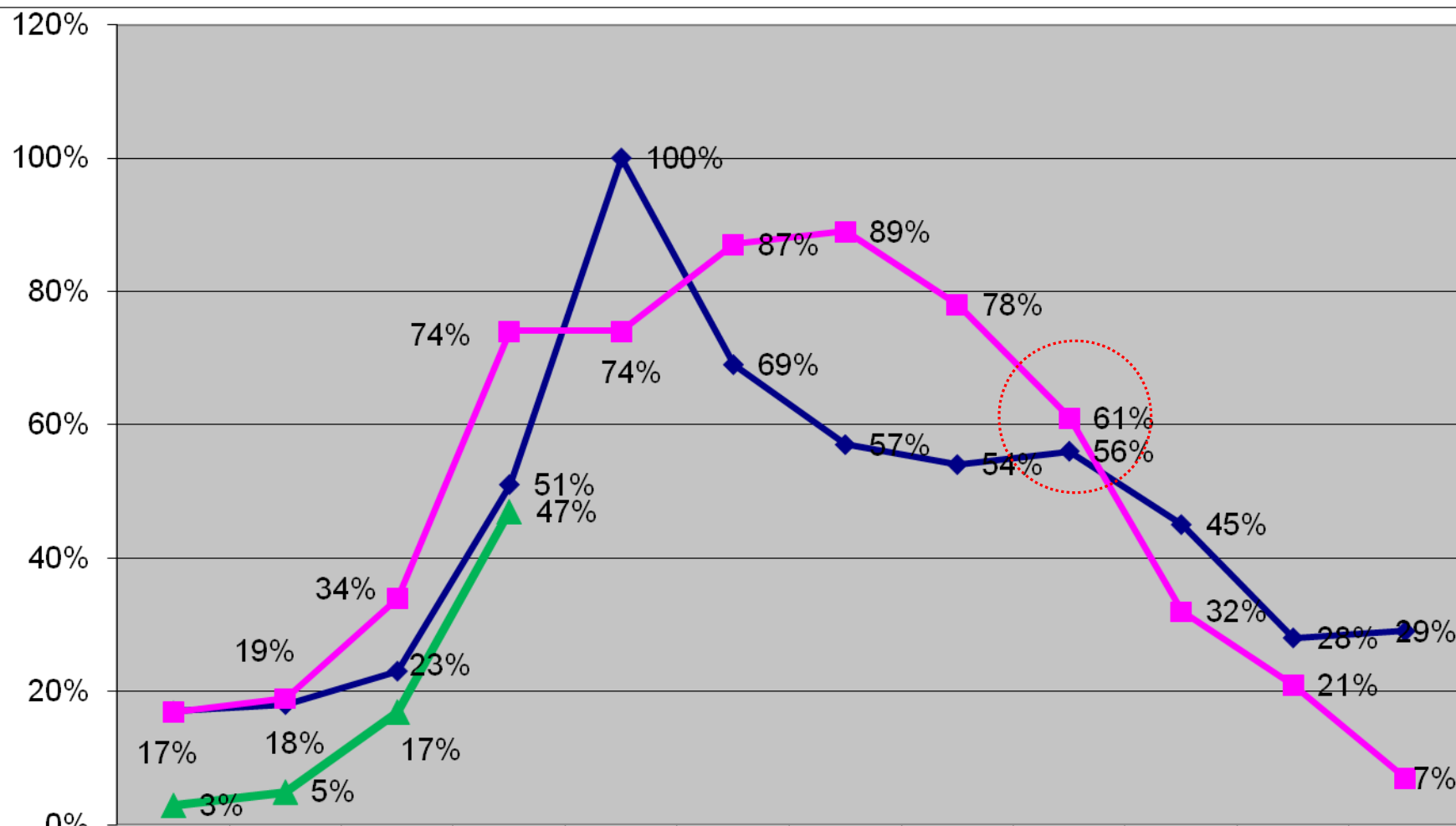








Cobertura de Nuvens: % da Amazônia Legal



◆ 2009/2010	17%	18%	23%	51%	100%	69%	57%	54%	56%	45%	28%	29%
■ 2010/2011	17%	19%	34%	74%	74%	87%	89%	78%	61%	32%	21%	7%
▲ 2011/2012	3%	5%	17%	47%								



GABINETE DE CRISE E AÇÕES EM CAMPO



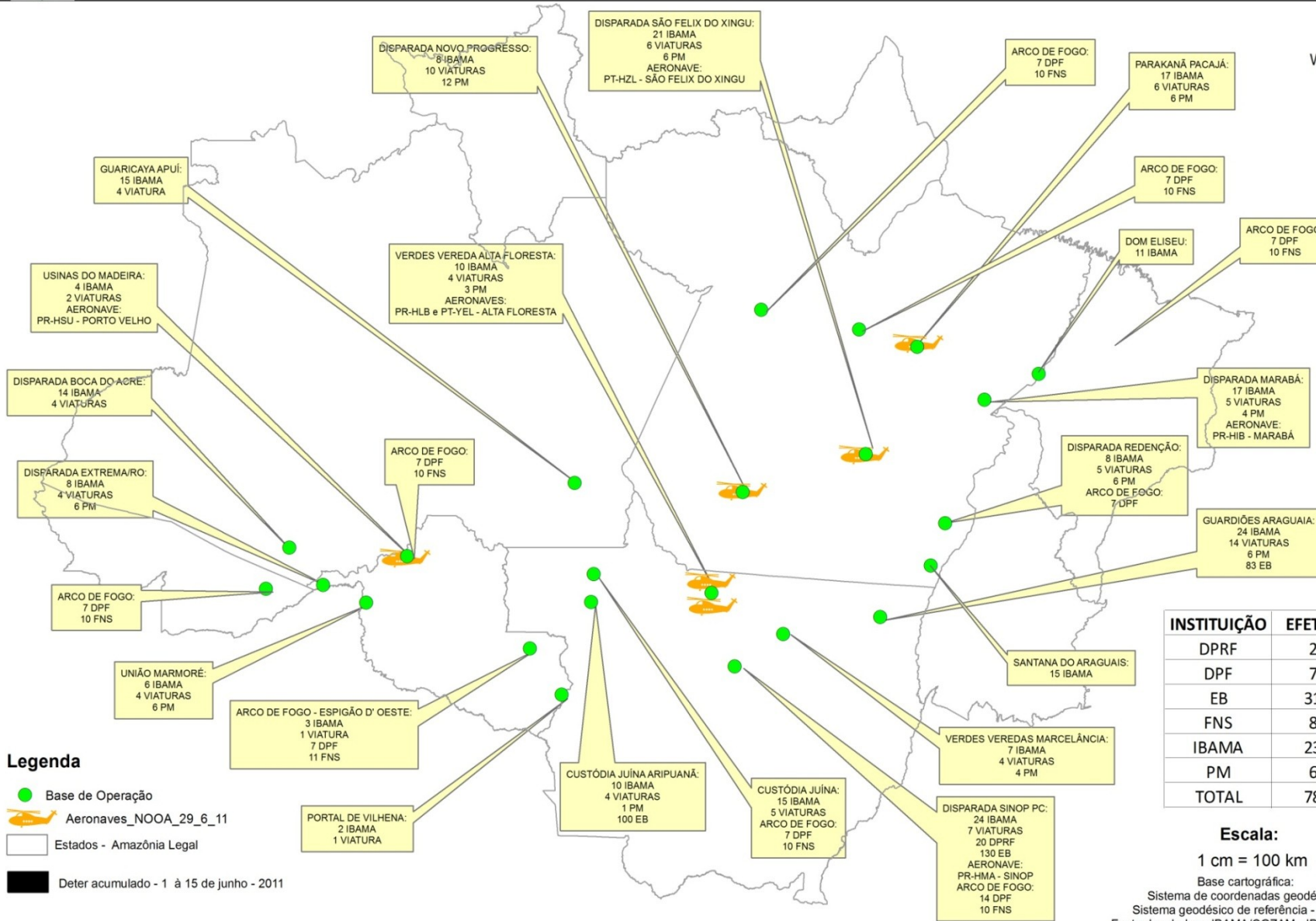
SISBIN



Fotos: MMA;Exército Brasileiro; 24horasnews.com.br



MAPA DE MOBILIZAÇÃO - GUARDIÕES DA AMAZÔNIA



Legenda

- Base de Operação
- Aeronaves_NOOA_29_6_11
- Estados - Amazônia Legal
- Deter acumulado - 1 à 15 de junho - 2011

INSTITUIÇÃO	EFETIVO
DPRF	20
DPF	70
EB	313
FNS	81
IBAMA	239
PM	60
TOTAL	783

Escala:
1 cm = 100 km

Base cartográfica:
Sistema de coordenadas geodésicas
Sistema geodésico de referência - SAD 69
Fonte dos dados - IBAMA/CGZAM - IBAMA/NOAA



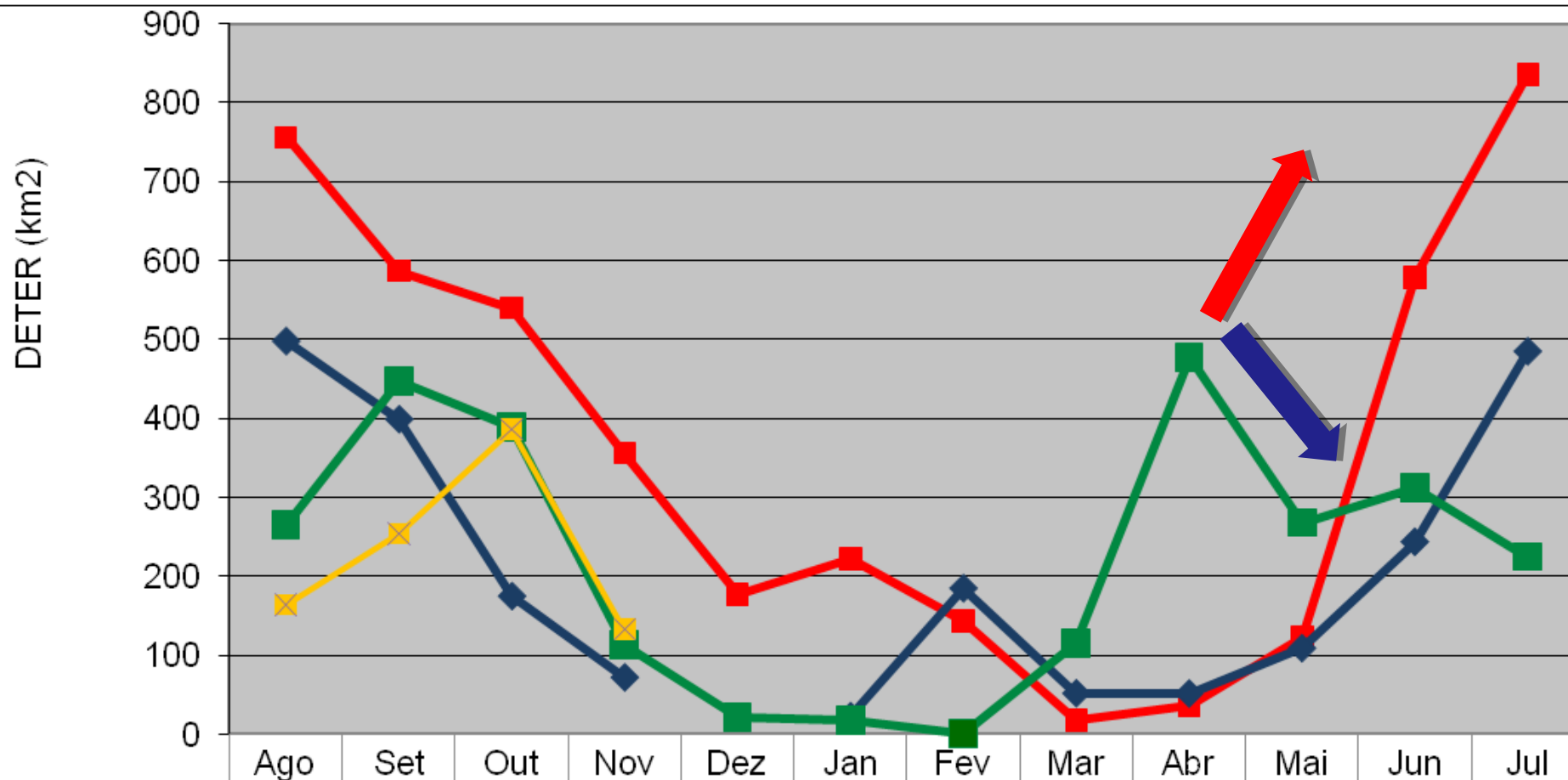
GABINETE DE CRISE E AÇÕES EM CAMPO



SISBIN



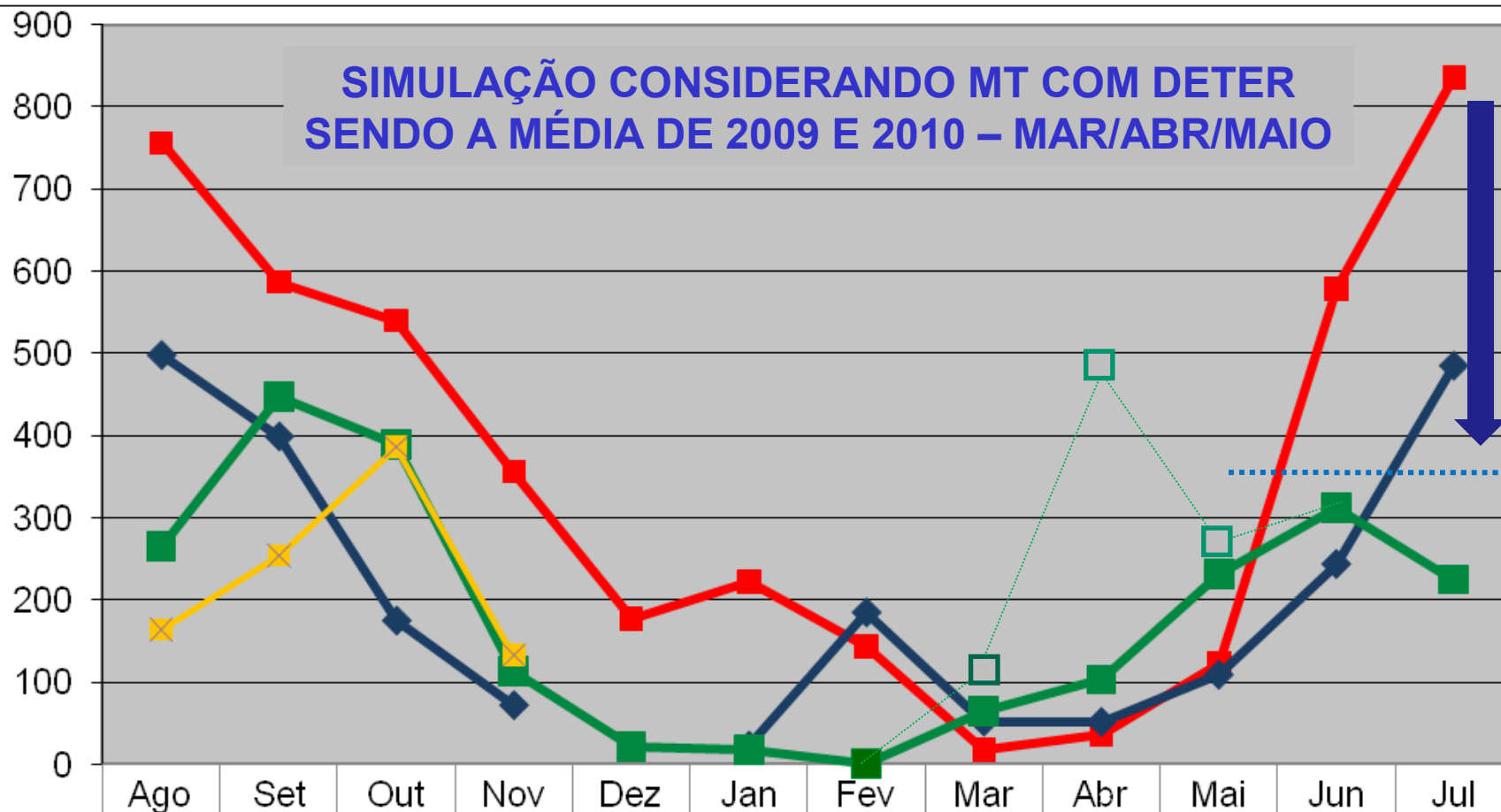
Fotos: MMA;Exército Brasileiro; Ibama.



	Ago	Set	Out	Nov	Dez	Jan	Fev	Mar	Abr	Mai	Jun	Jul
2008/2009	756	587	540	356	177	222	143	18	37	123	578	836
2009/2010	498	399	175	72		23	185	52	52	109	244	485
2010/2011	265	448	389	114	21	18	1	116	477	268	312	225
2011/2012	164	254	386	133								

SIMULAÇÃO CONSIDERANDO MT COM DETER SENDO A MÉDIA DE 2009 E 2010 – MAR/ABR/MAIO

DETER (km²)



	Ago	Set	Out	Nov	Dez	Jan	Fev	Mar	Abr	Mai	Jun	Jul
2008/2009	756	587	540	356	177	222	143	18	37	123	578	836
2009/2010	498	399	175	72		23	185	52	52	109	244	485
2010/2011	265	448	389	114	21	18	1	65	103	231	312	225
2011/2012	164	254	386	133								



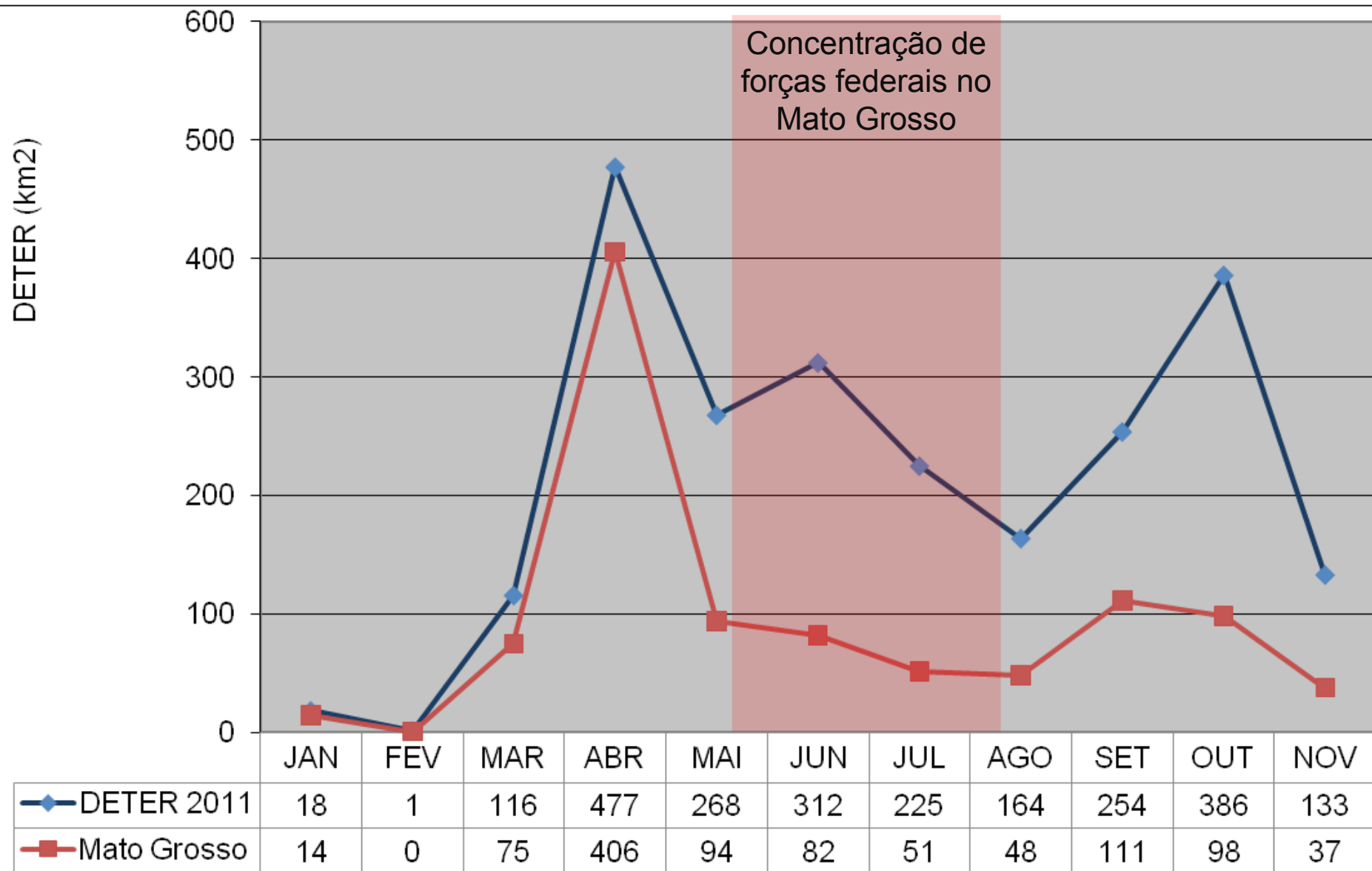
Resultados das Ações - MT

Resultado	Quantidade
Embargos (ha)	38.554
Autos de Infração	484
Total de multas (R\$)	177.052.823
Caminhões apreendidos	36
Tratores apreendidos	20
Volume de madeira - tora (m ³)	7.068
Volume de madeira - serrada (m ³)	685



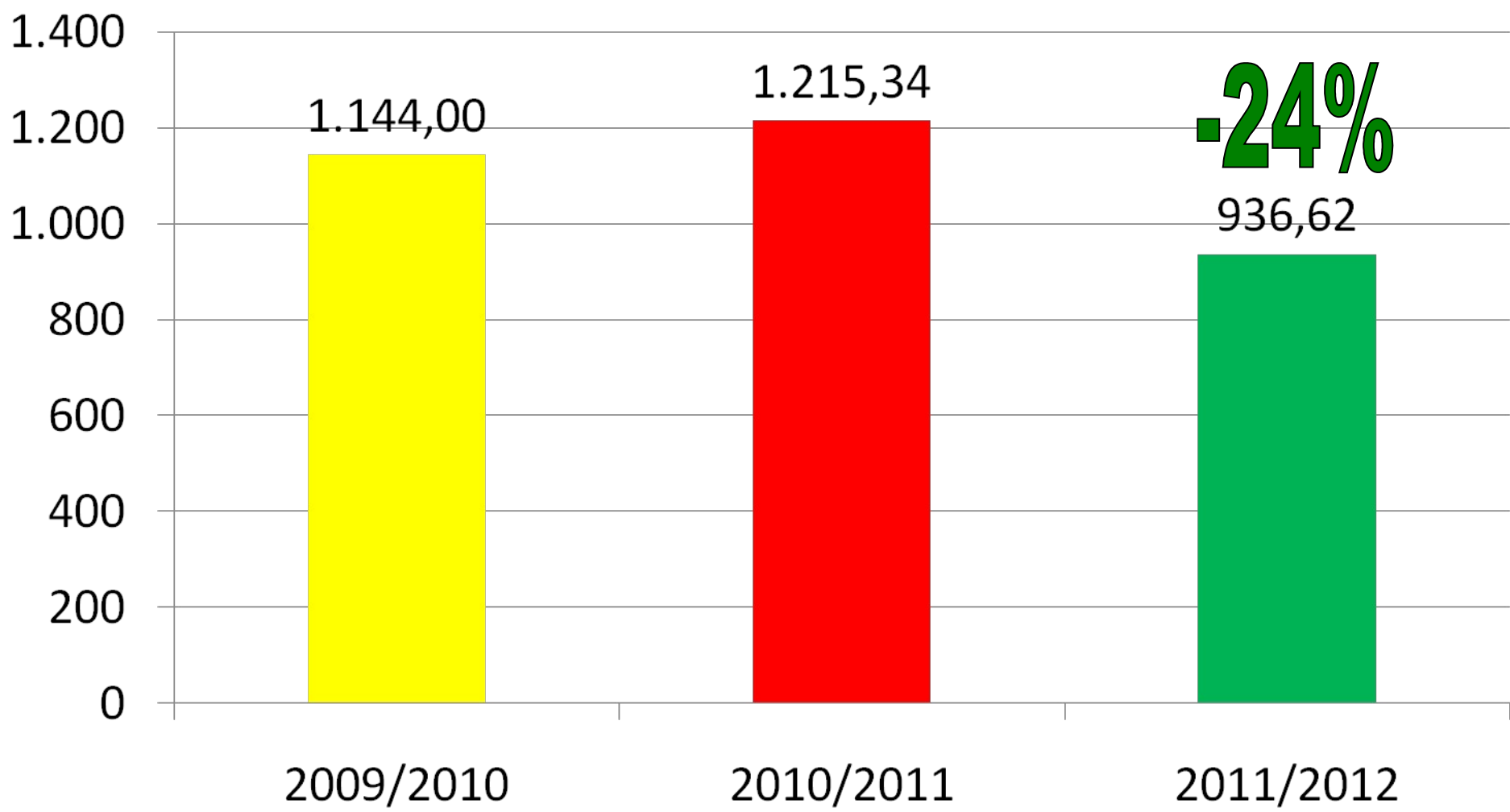
Resultados das Ações - PPCDAM

TIPO DE OPERAÇÃO	TOTAL GERAL
Embargos (ha)	79.578
Autos de Infração	8.030
Total de multas (R\$)	1.136.866.283
Caminhões apreendidos	325
Tratores apreendidos	72
Volume de madeira - tora (m3)	42.037
Volume de madeira - serrada (m3)	23.962



DETER

Agosto a Novembro





Ministério da Justiça

Ministério do Meio Ambiente

Ministério da Defesa