



Avaliação do desmatamento DETER/INPE Agosto de 2011



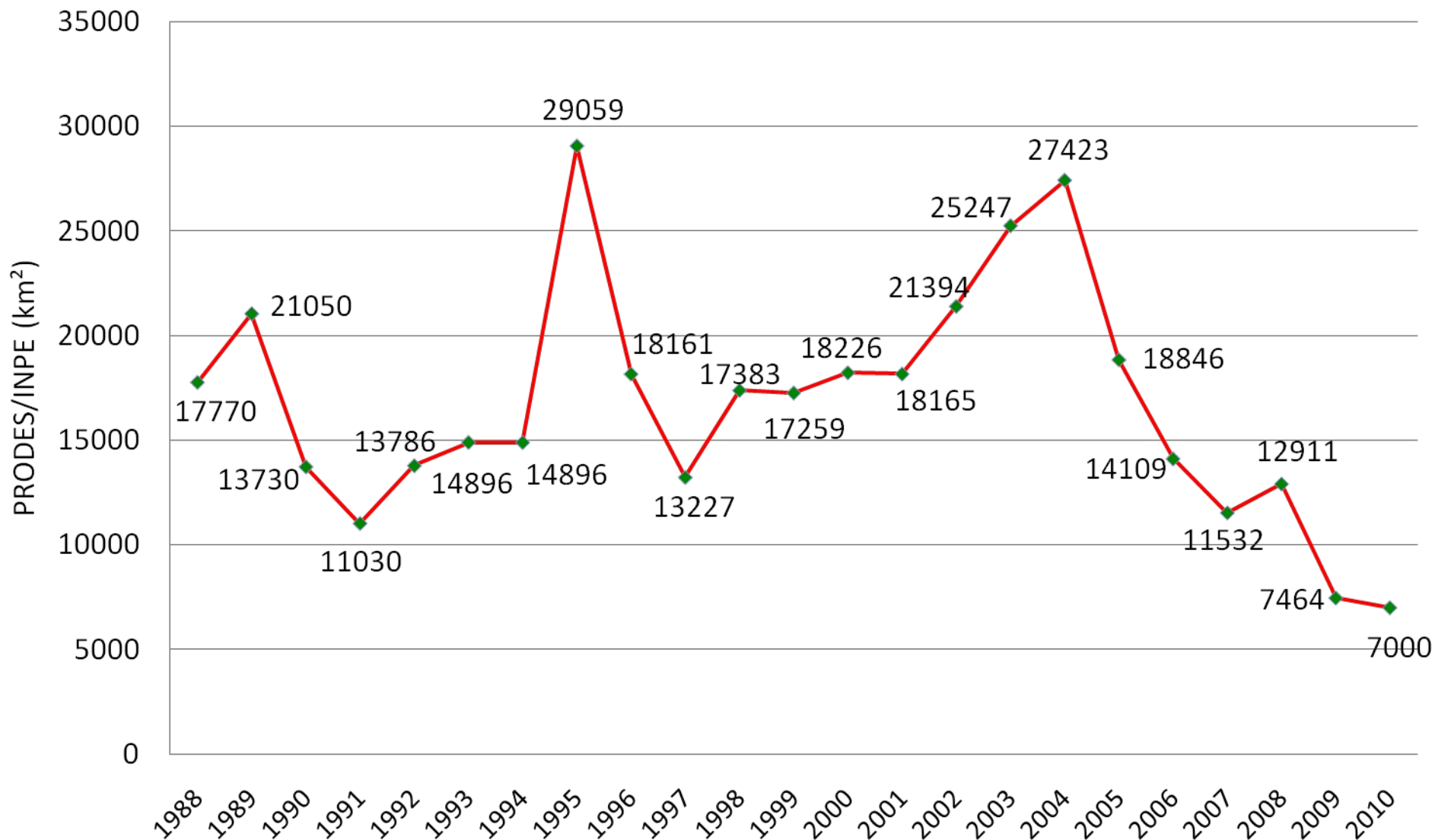
Plano de Ação para Prevenção
e Controle do Desmatamento
na Amazônia Legal



Brasília – Outubro/2011

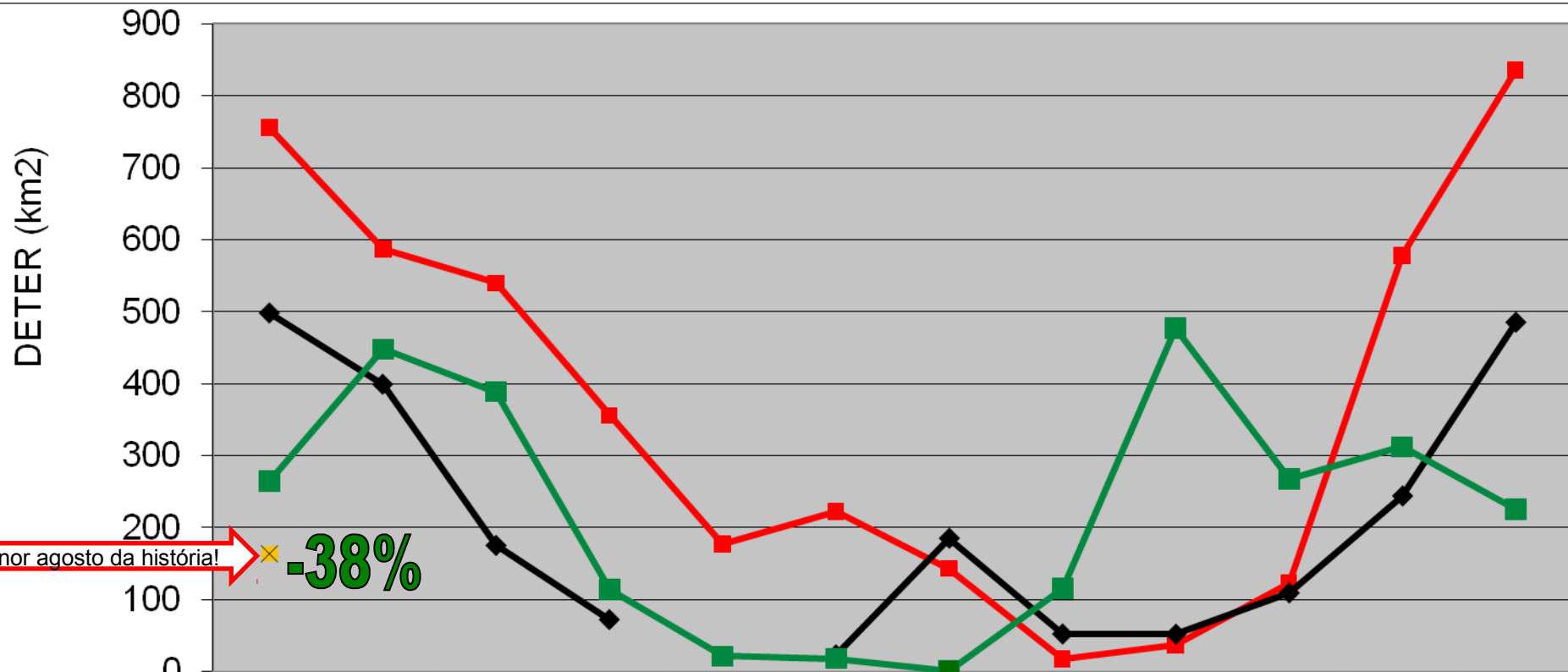


PRODES/INPE (km²)





Detecções DETER/INPE (Km²)

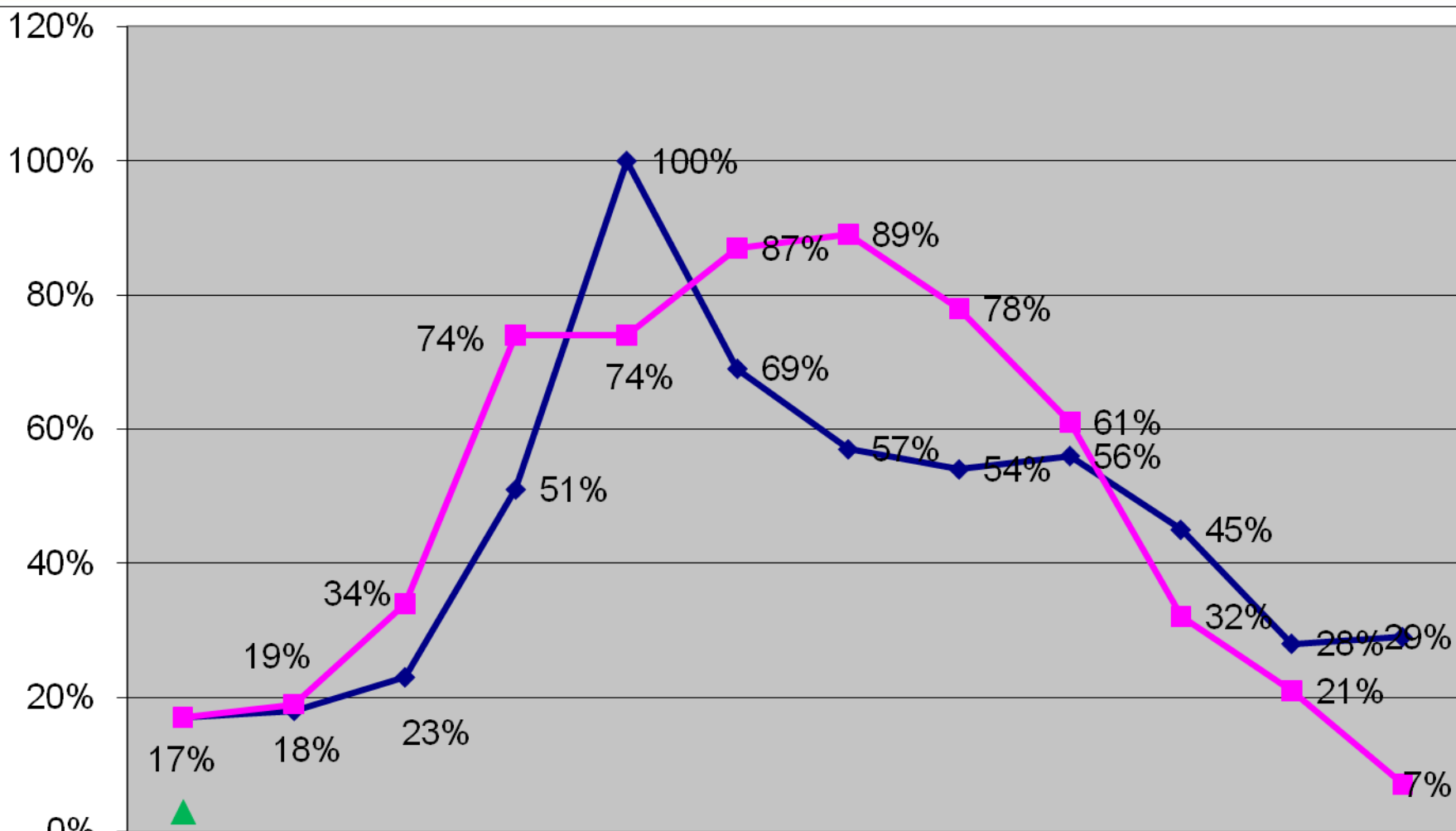


| | Ago | Set | Out | Nov | Dez | Jan | Fev | Mar | Abr | Mai | Jun | Jul |
|-----------|-----|-----|-----|-----|-----|-----|-----|-----|-----|-----|-----|-----|
| 2008/2009 | 756 | 587 | 540 | 356 | 177 | 222 | 143 | 18 | 37 | 123 | 578 | 836 |
| 2009/2010 | 498 | 399 | 175 | 72 | | 23 | 185 | 52 | 52 | 109 | 244 | 485 |
| 2010/2011 | 265 | 448 | 389 | 114 | 21 | 18 | 1 | 116 | 477 | 268 | 312 | 225 |
| 2011/2012 | 164 | | | | | | | | | | | |





Cobertura de Nuvens: % da Amazônia Legal



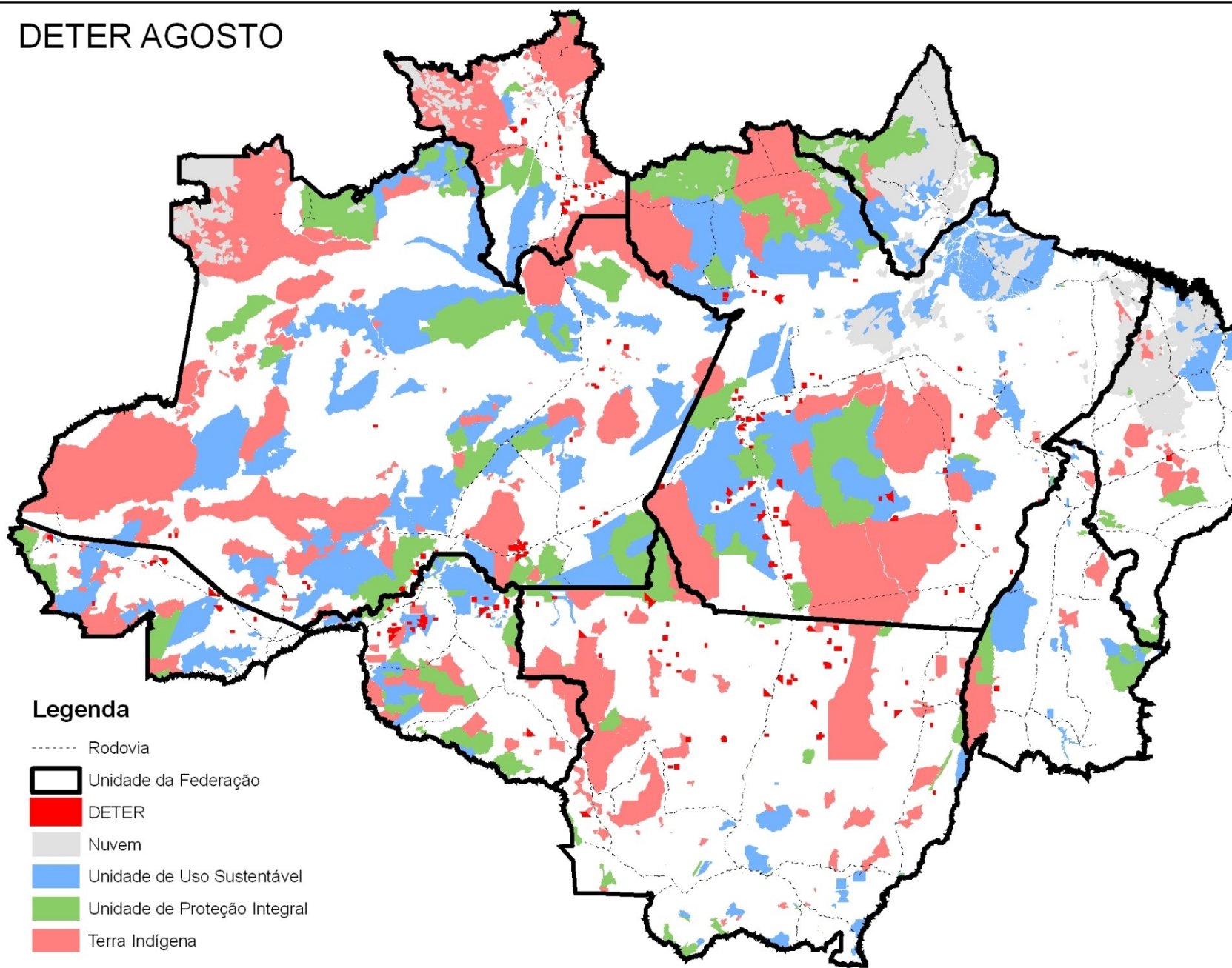
| | | | | | | | | | | | | |
|-------------|-----|-----|-----|-----|------|-----|-----|-----|-----|-----|-----|-----|
| ◆ 2009/2010 | 17% | 18% | 23% | 51% | 100% | 69% | 57% | 54% | 56% | 45% | 28% | 29% |
| ■ 2010/2011 | 17% | 19% | 34% | 74% | 74% | 87% | 89% | 78% | 61% | 32% | 21% | 7% |
| ▲ 2011/2012 | 3% | | | | | | | | | | | |

| | Ago | Set | Out | Nov | Dez | Jan | Fev | Mar | Abr | Mai | Jun | Jul |
|-------------|-----|-----|-----|-----|------|-----|-----|-----|-----|-----|-----|-----|
| ◆ 2009/2010 | 17% | 18% | 23% | 51% | 100% | 69% | 57% | 54% | 56% | 45% | 28% | 29% |
| ■ 2010/2011 | 17% | 19% | 34% | 74% | 74% | 87% | 89% | 78% | 61% | 32% | 21% | 7% |
| ▲ 2011/2012 | 3% | | | | | | | | | | | |



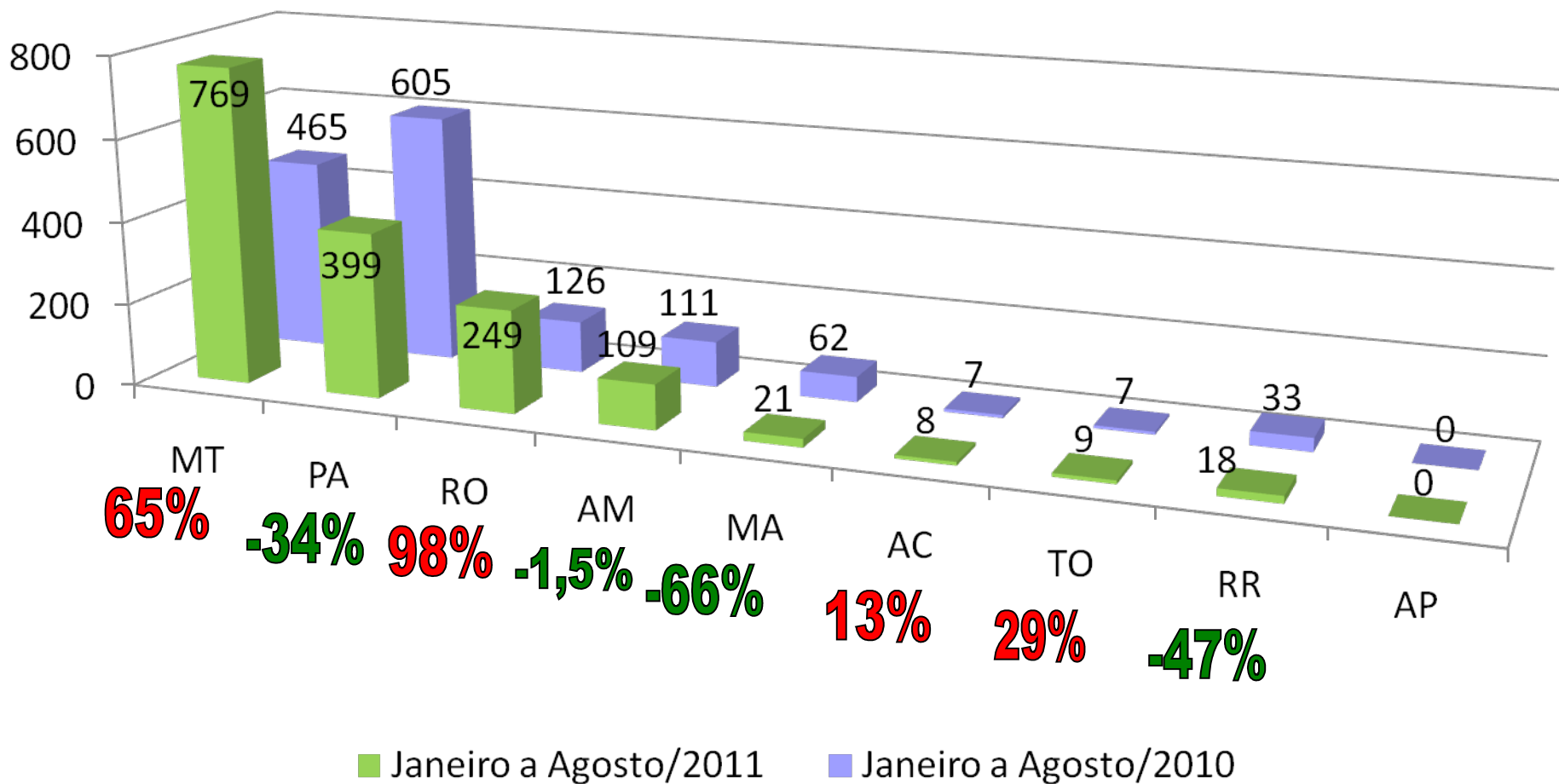


DETER AGOSTO



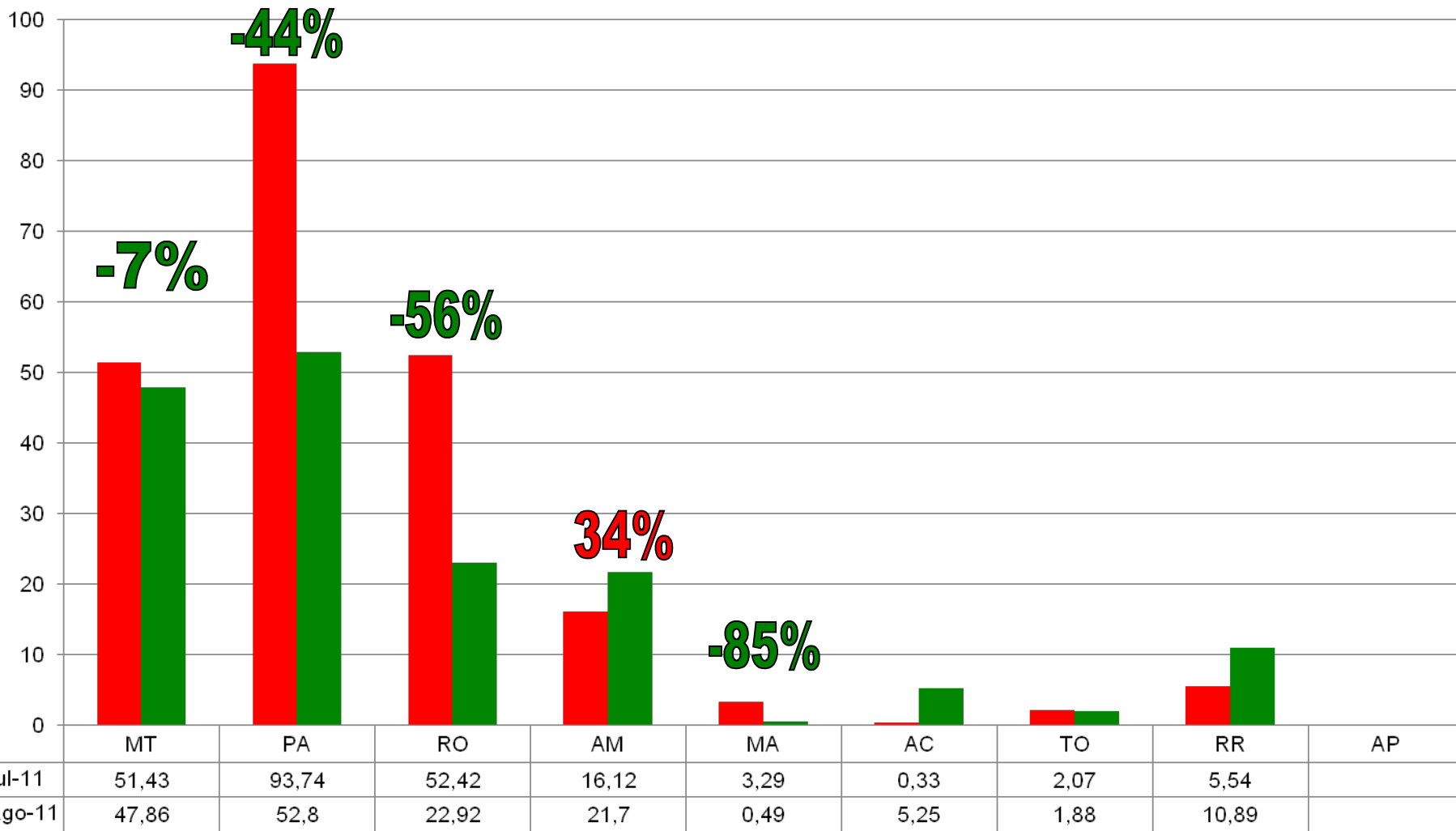


Comparativo DETER em km² Janeiro a Agosto por estado





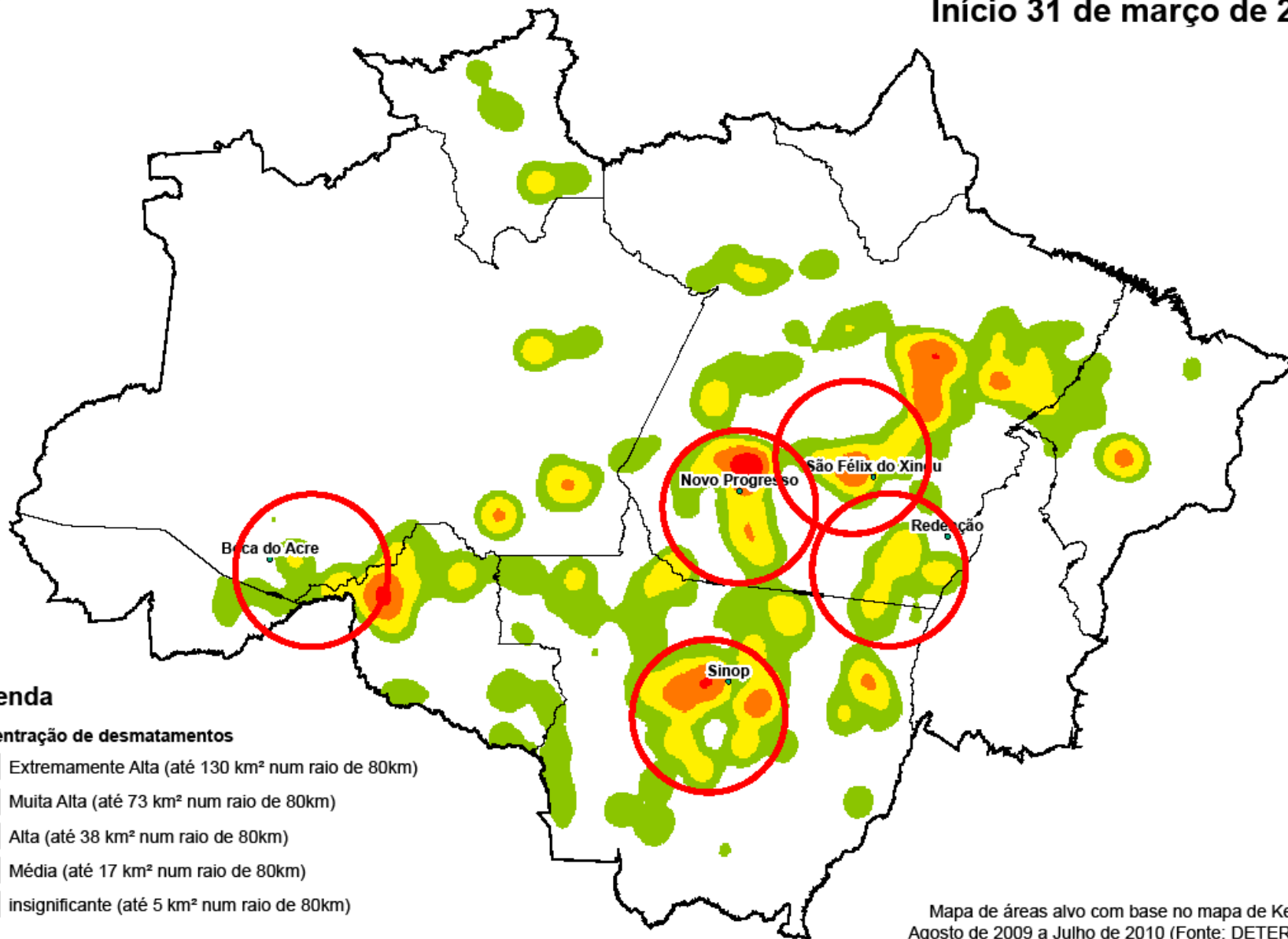
Julho x Agosto 2011





Instituto Brasileiro do Meio Ambiente e dos Recursos Naturais Renováveis
Coordenação Geral de Monitoramento Ambiental

Operação DISPARADA/IBAMA Início 31 de março de 2011

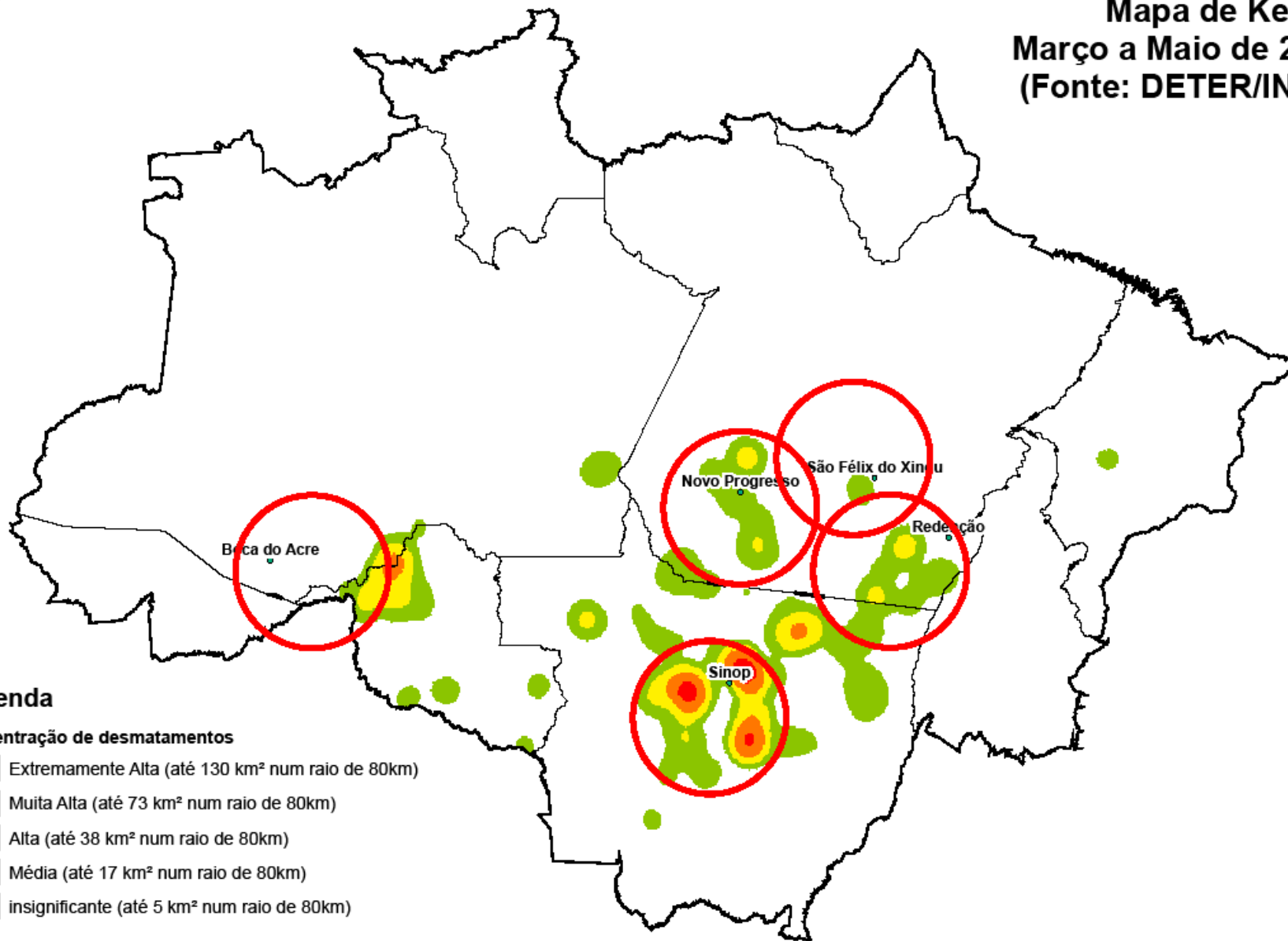


Mapa de áreas alvo com base no mapa de Kernel
Agosto de 2009 a Julho de 2010 (Fonte: DETER/INPE)



Instituto Brasileiro do Meio Ambiente e dos Recursos Naturais Renováveis
Coordenação Geral de Monitoramento Ambiental

Operação DISPARADA/IBAMA Mapa de Kernel Março a Maio de 2011 (Fonte: DETER/INPE)



Legenda

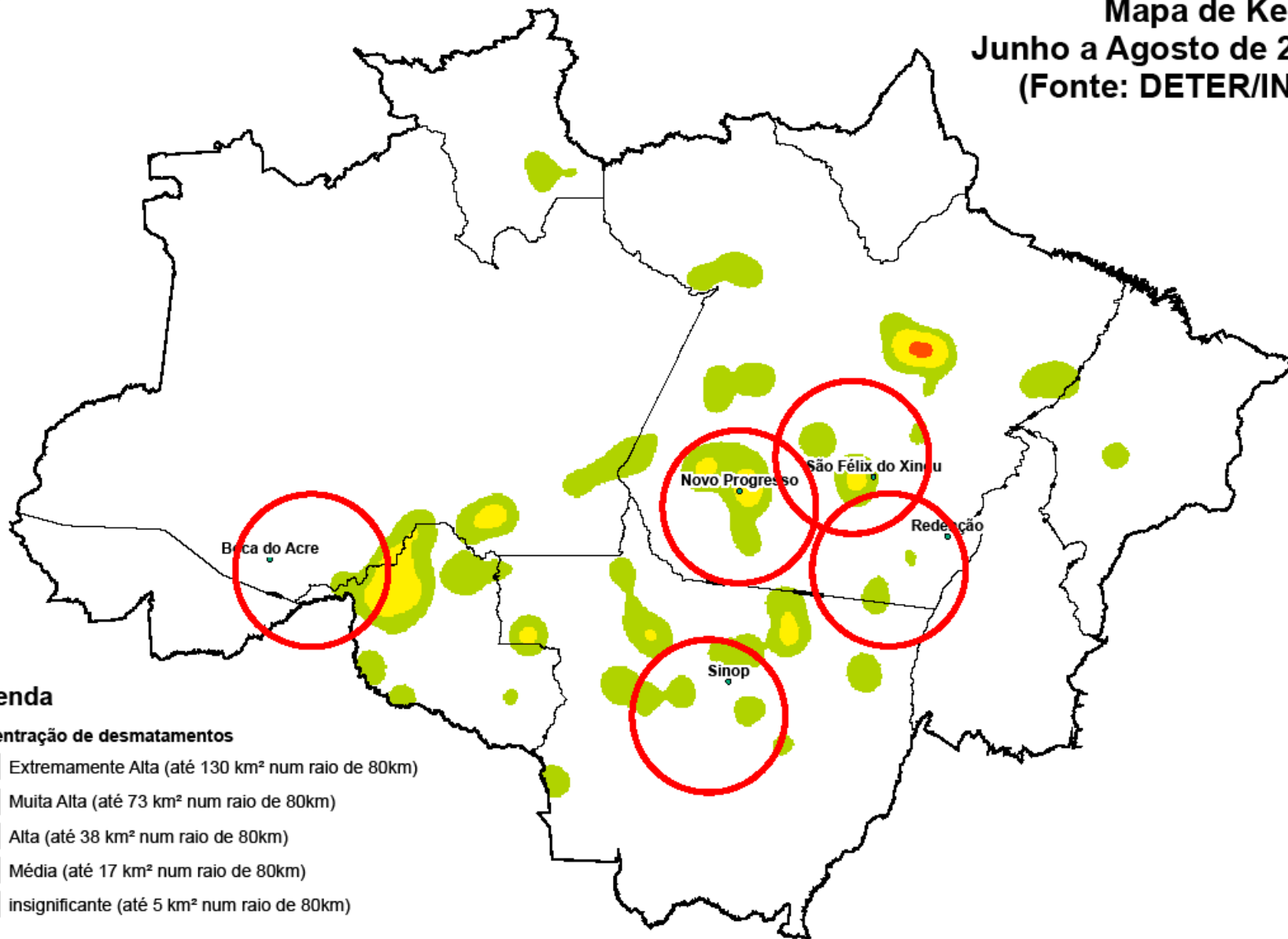
Concentração de desmatamentos

- Extremamente Alta (até 130 km² num raio de 80km)
- Muita Alta (até 73 km² num raio de 80km)
- Alta (até 38 km² num raio de 80km)
- Média (até 17 km² num raio de 80km)
- Insignificante (até 5 km² num raio de 80km)



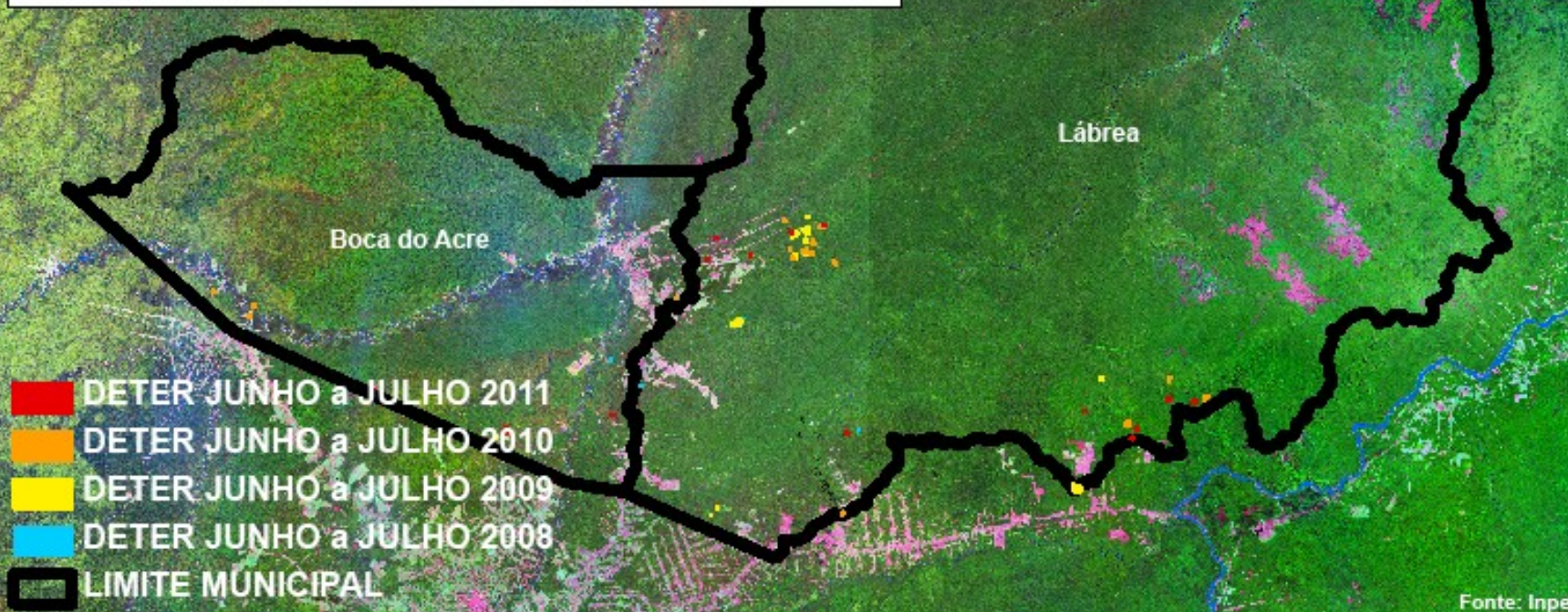
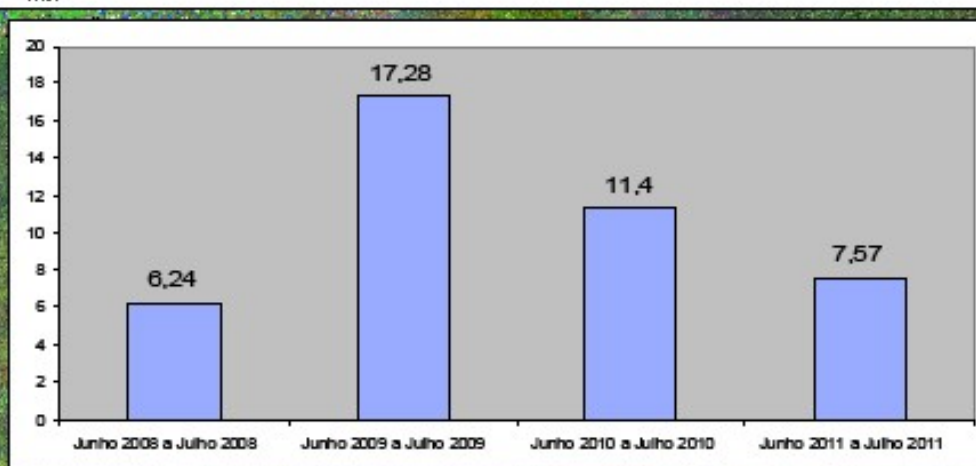
Instituto Brasileiro do Meio Ambiente e dos Recursos Naturais Renováveis
Coordenação Geral de Monitoramento Ambiental

Operação DISPARADA/IBAMA Mapa de Kernel Junho a Agosto de 2011 (Fonte: DETER/INPE)





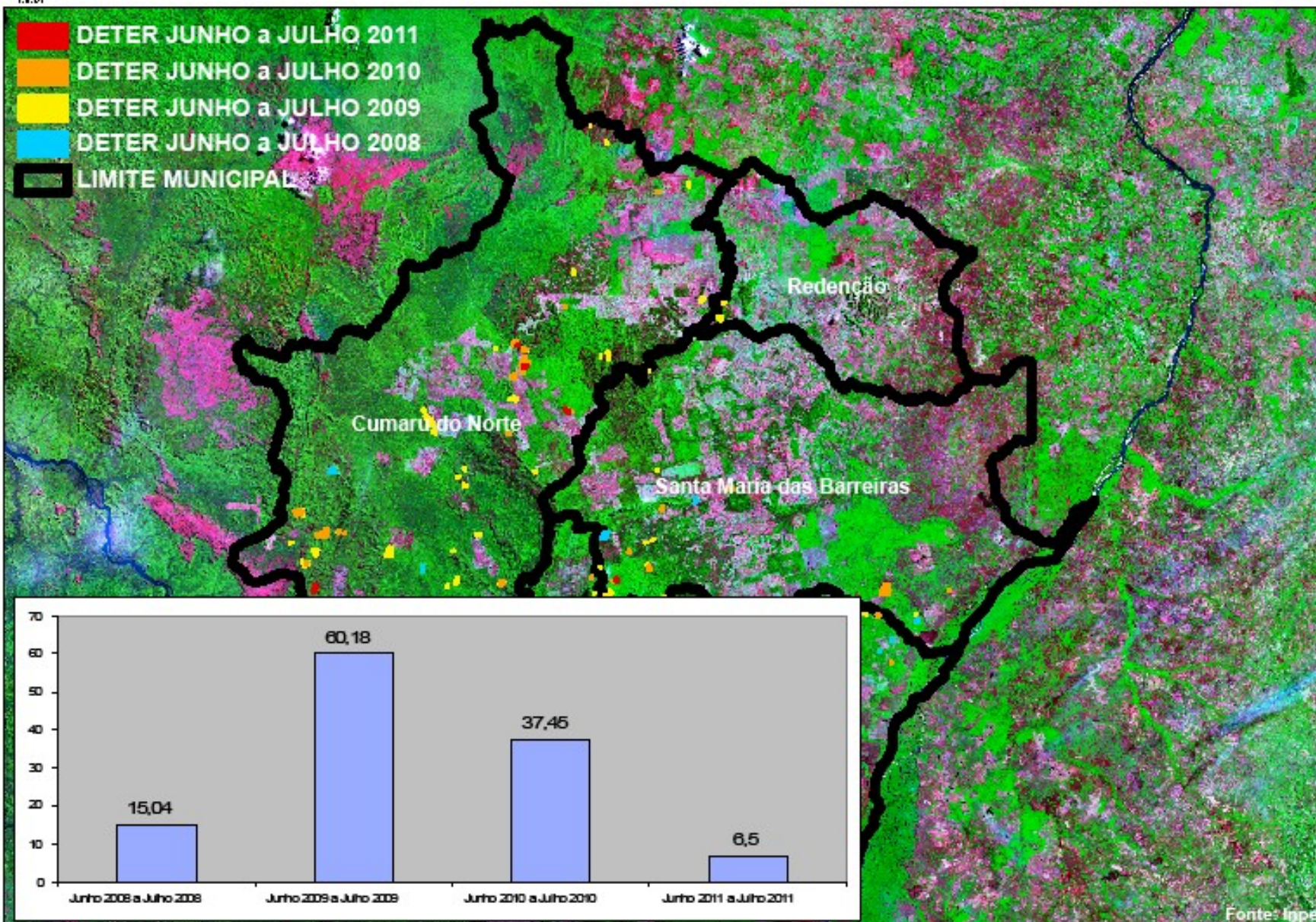
Comparativo das taxas do Deter nos meses de Junho e Julho de 2008 a 2011 (em Km²) - BOCA DO ACRE

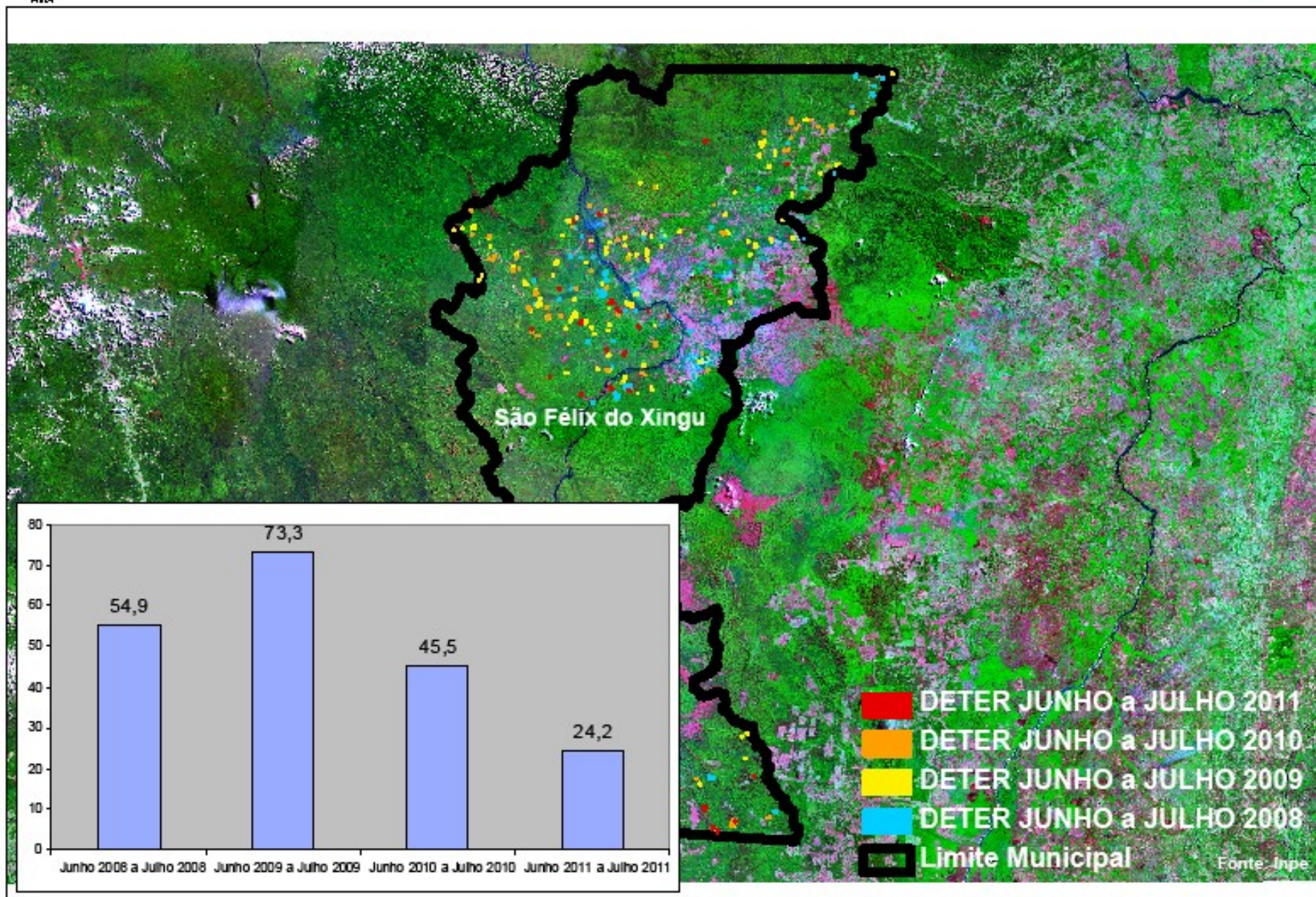


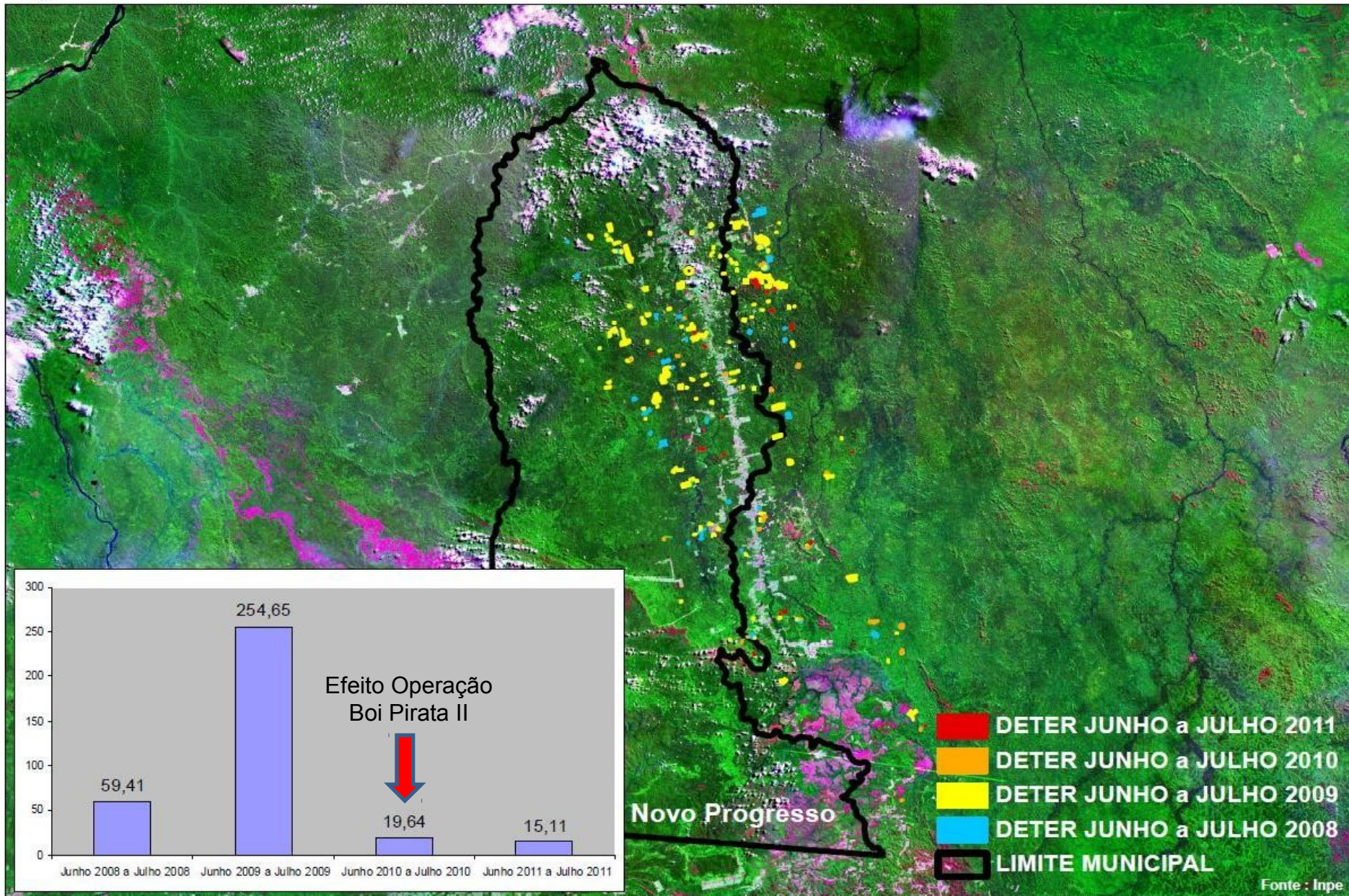
Fonte: Inpe



Comparativo das taxas do Deter nos meses de Junho e Julho de 2008 a 2011 (em Km²) - REDENÇÃO

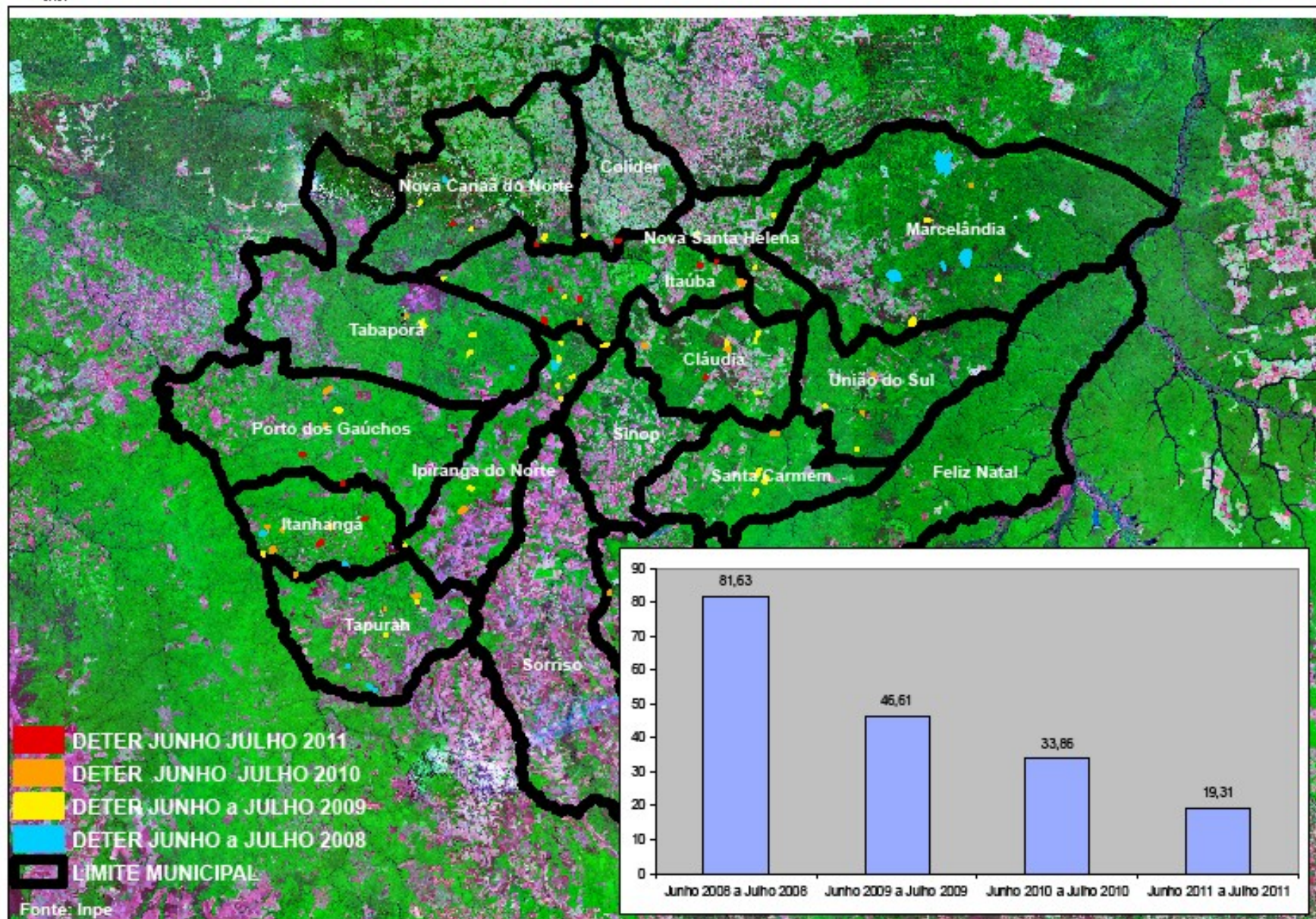








Comparativo das taxas do Deter nos meses de Junho e Julho de 2008 a 2011 (em Km²) - SINOP





Resultados Gardiões da Amazônia Janeiro a Agosto/2011

| UF DA AMAZÔNIA LEGAL | TOTAL AMZ. LEGAL |
|--------------------------------|-------------------------|
| ÁREAS EMBARGADAS (ha) | 72.490,68 |
| SERRARIAS FISCALIZADAS | 151,00 |
| SERRARIAS EMBARGADAS | 55,00 |
| QUANT. DE Autos de Infração | 3.148,00 |
| VALOR de MULTAS (R\$) - SICAFI | 1.211.990.589,02 |
| BARCOS APREENDIDOS | 28,00 |
| CAMINHÕES APREENDIDOS | 226,00 |
| TRATORES APREENDIDOS | 127,00 |
| MAD. APREEND. TORA(m3) | 40.153,63 |
| MAD. APREEND. SERRADA(m3) | 21.035,83 |
| CARVÃO APREENDIDO (MDC) | 642,77 |
| LENHA (ST) | 2.538,83 |



Plano de Ação para Prevenção e Controle do Desmatamento na Amazônia Legal



Elaboração: George Porto Ferreira
Coordenador Geral de Monitoramento Ambiental
Diretoria de Proteção Ambiental

