



Avaliação DETER/INPE

Julho/2010



Plano de Ação para Prevenção
e Controle do Desmatamento
na Amazônia Legal

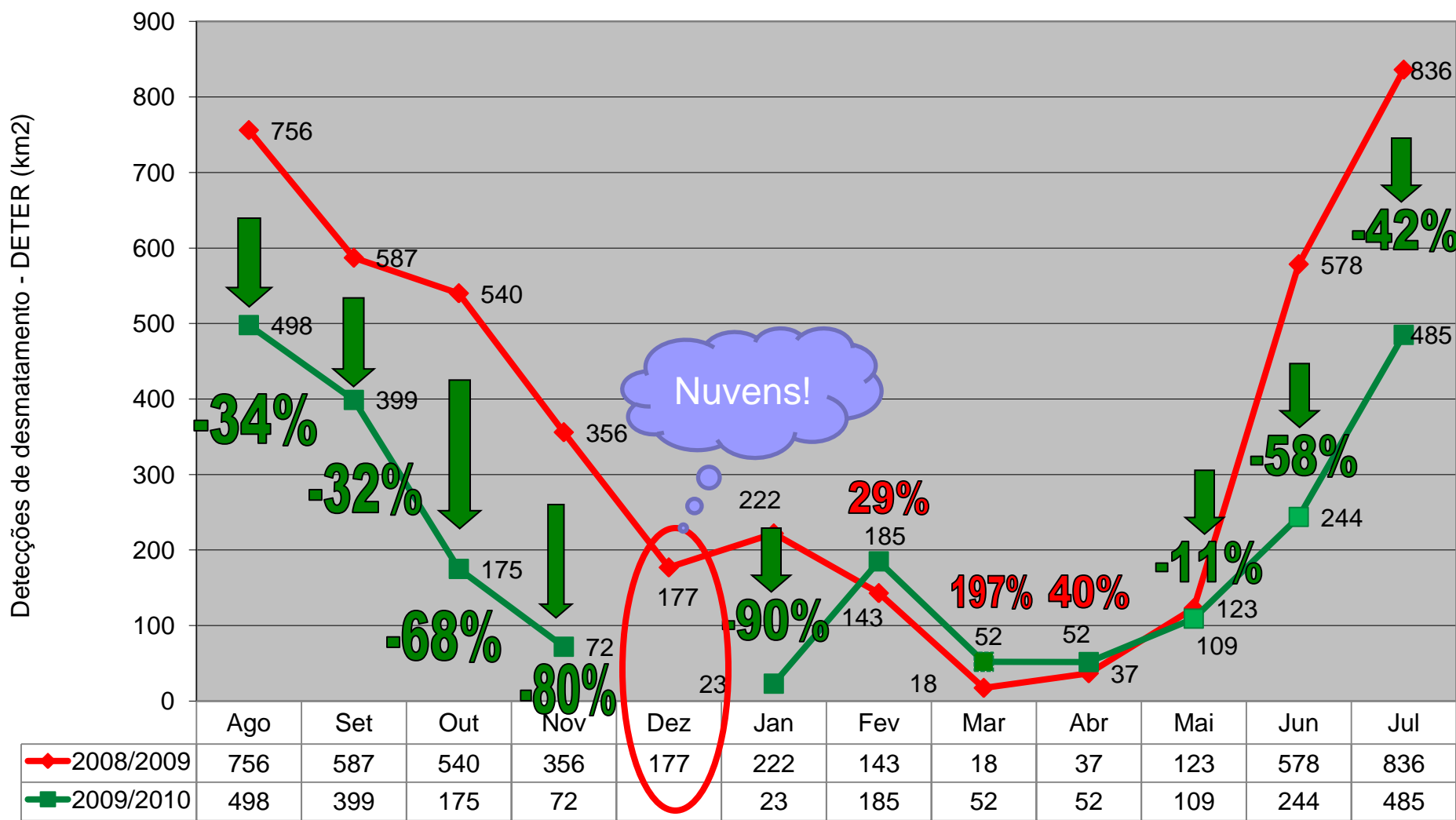


Brasília – Agosto/2010



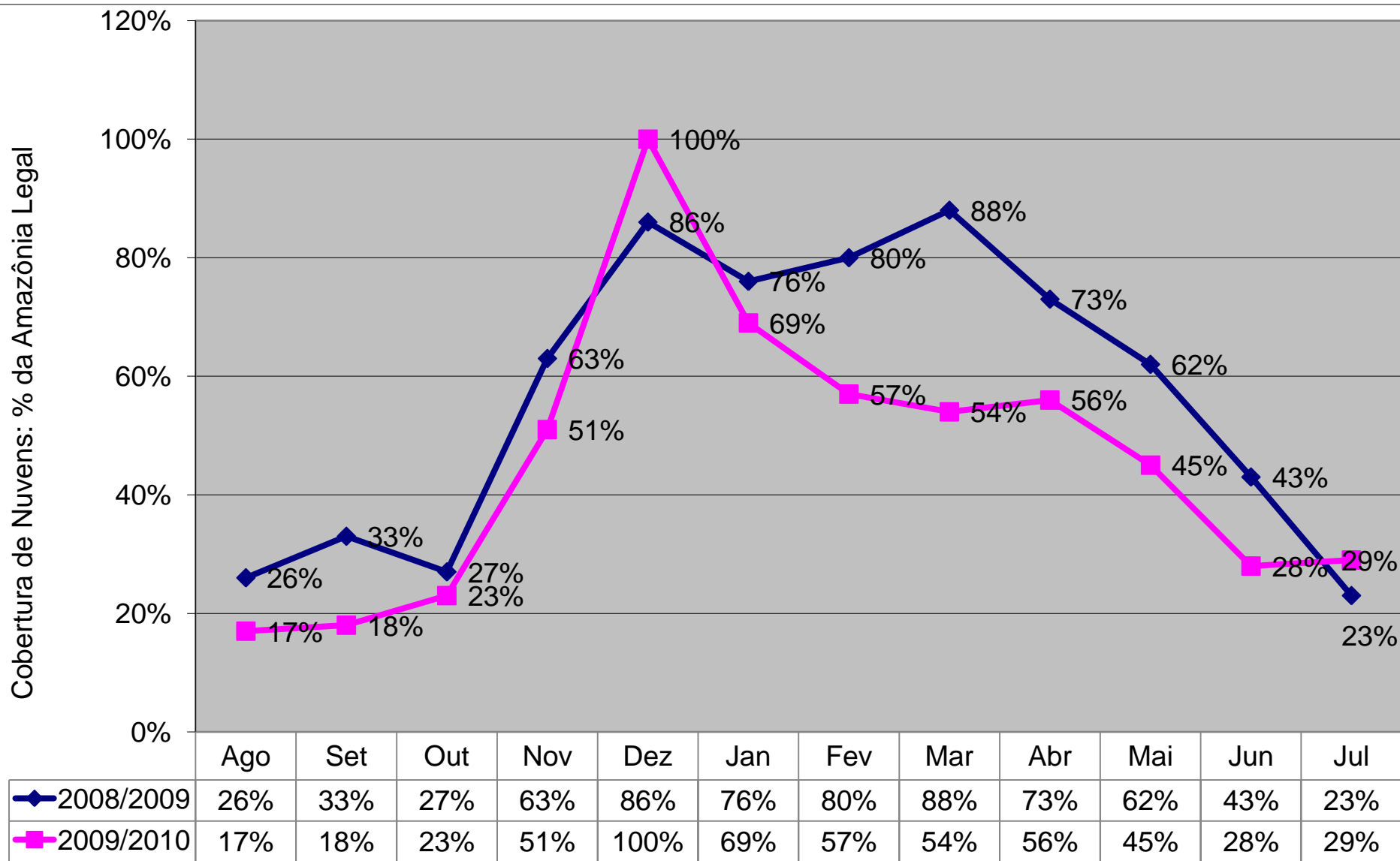
Detecções DETER/INPE

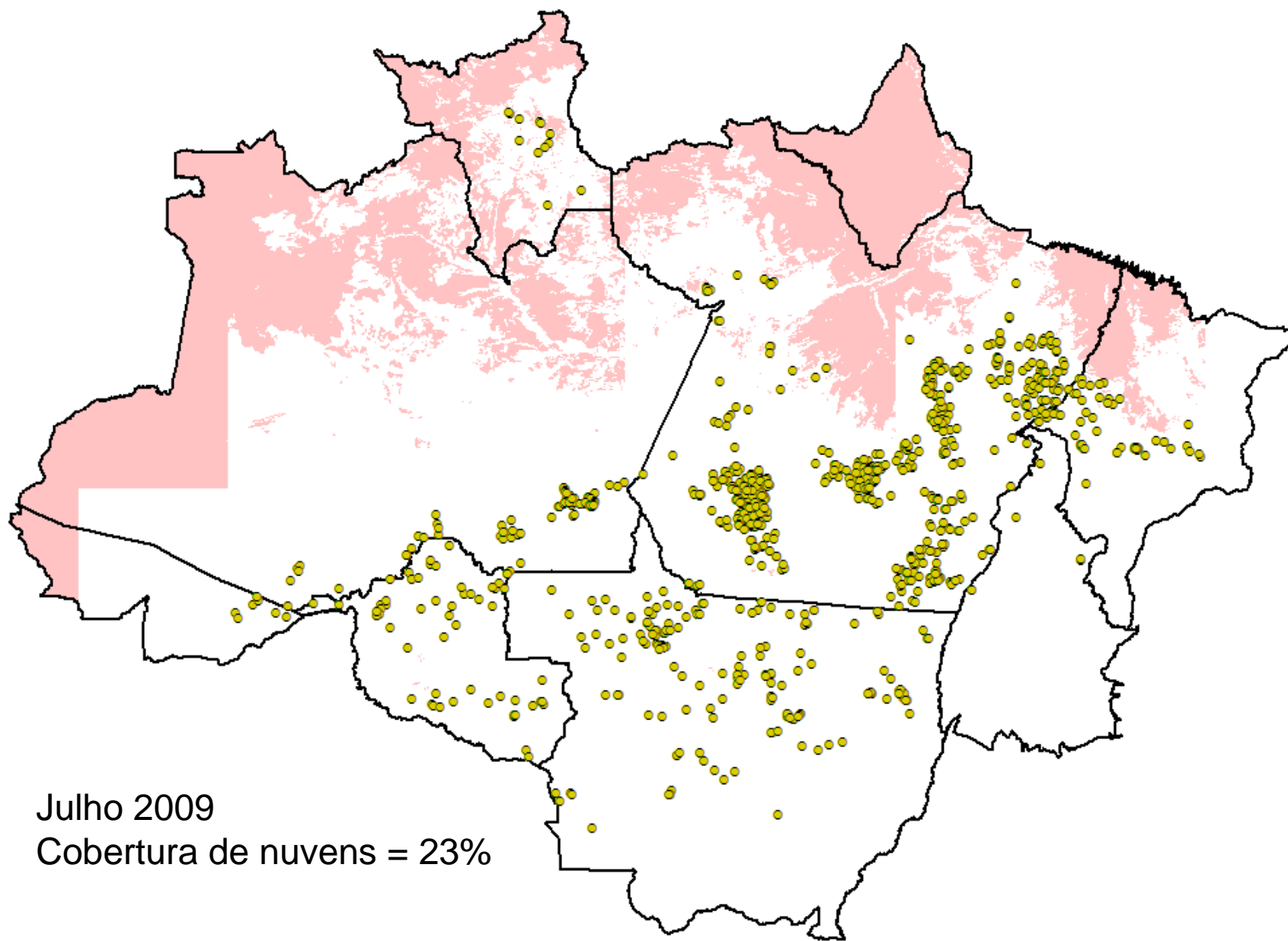
(Km²)





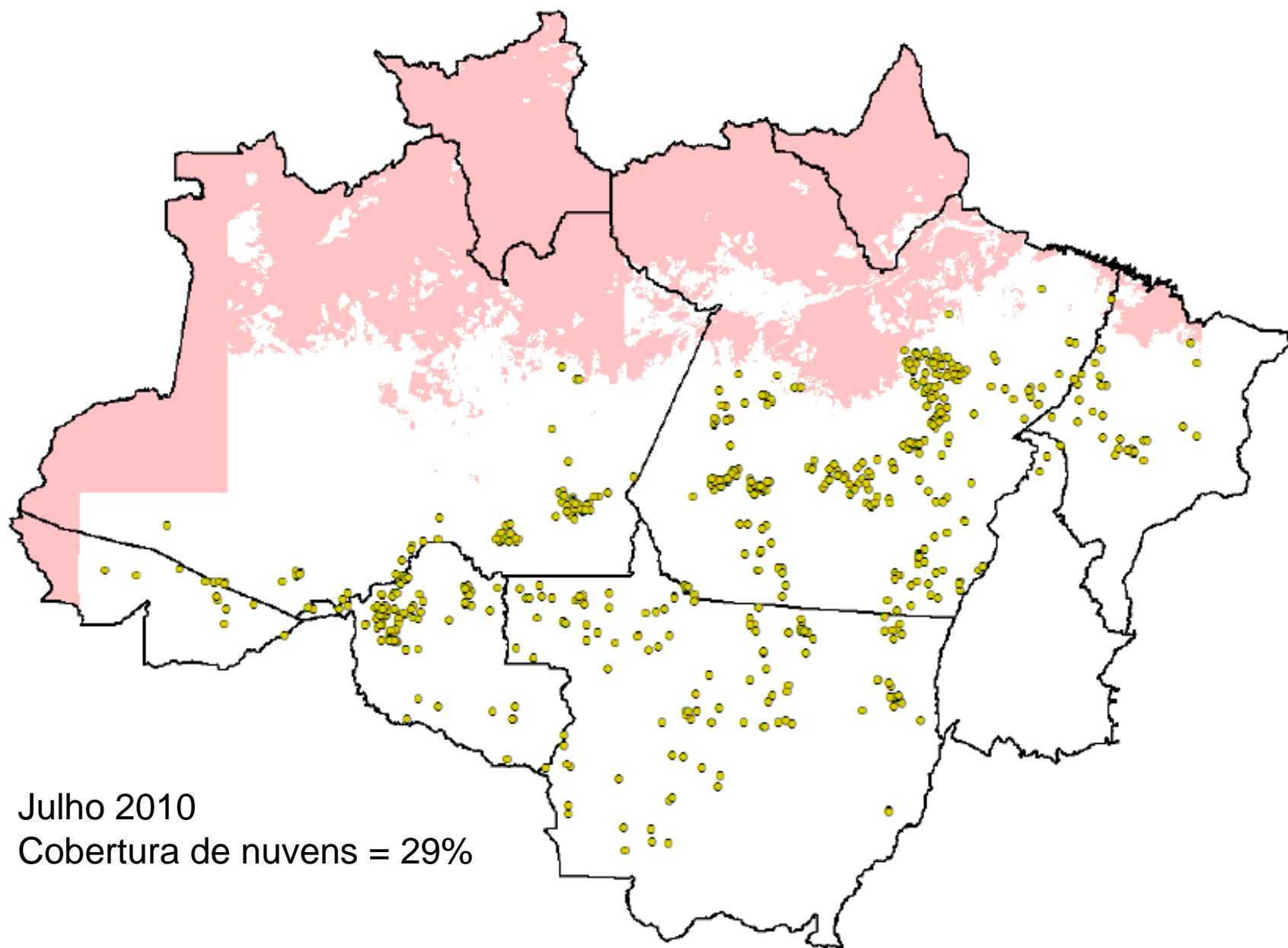
Cobertura de Nuvens





Julho 2009

Cobertura de nuvens = 23%

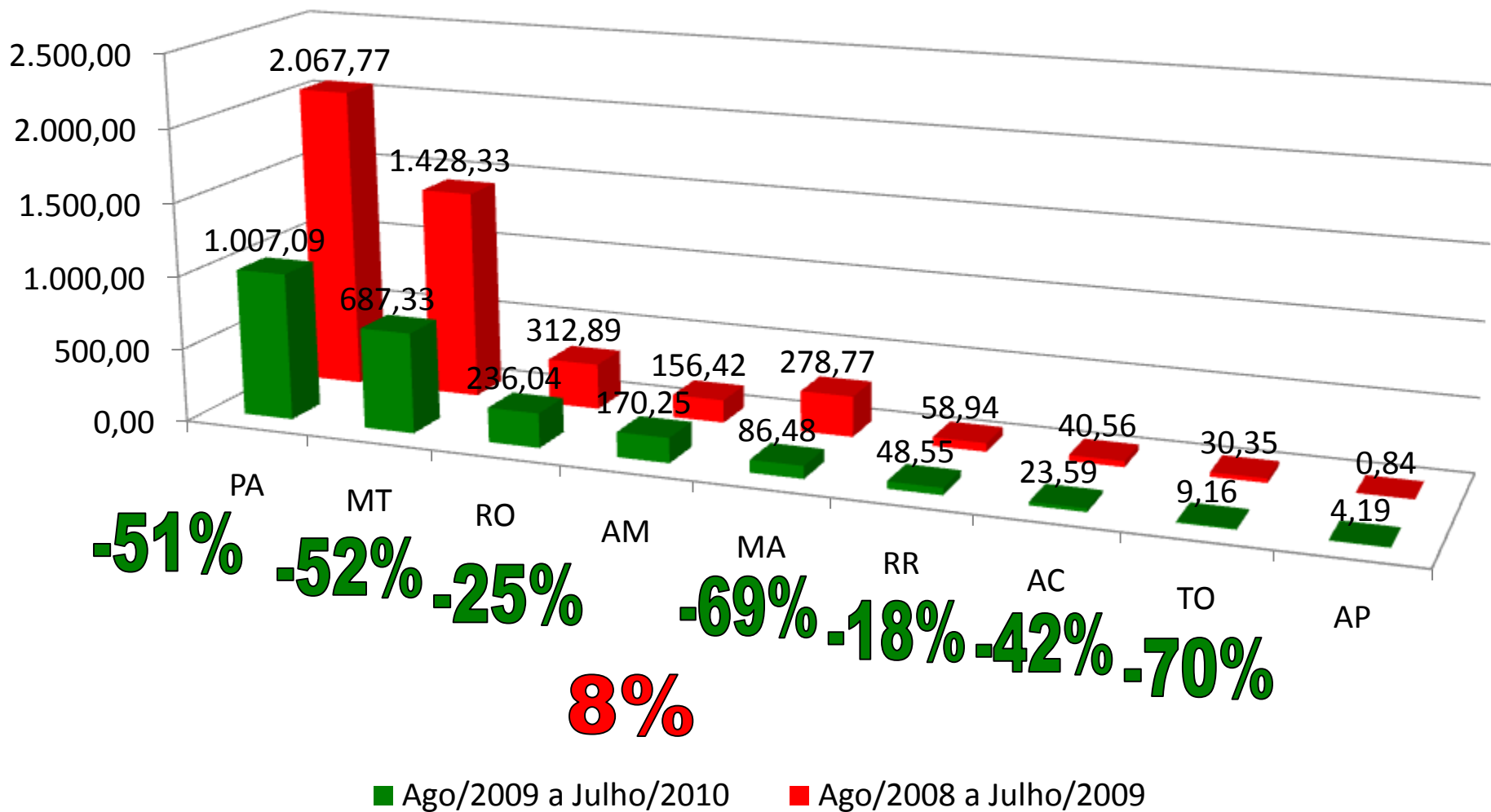


Julho 2010

Cobertura de nuvens = 29%



Comparativo DETER em km² - Agosto a Julho





Localidade	2008-2009		2009-2010		%
	Nr Alertas	Area km2	Nr Alertas	Area km2	
Apuí	61	38,30	87	42,96	12%
Lábrea	31	41,50	53	35,70	-14%
Manicoré	32	24,50	54	29,44	20%
Novo Aripuanã	14	9,10	26	12,11	33%
Canutama	16	10,90	18	8,19	-25%
Boca do Acre	8	4,30	12	5,56	29%
Maués	2	1,60	8	5,38	236%
Autazes	1	0,60	9	4,75	691%
Careiro	2	1,10	2	4,56	315%
Humaitá	15	8,70	5	4,02	-54%
Pauini	1	3,40	5	3,90	15%

Mapa de Kernel PRODES 2009



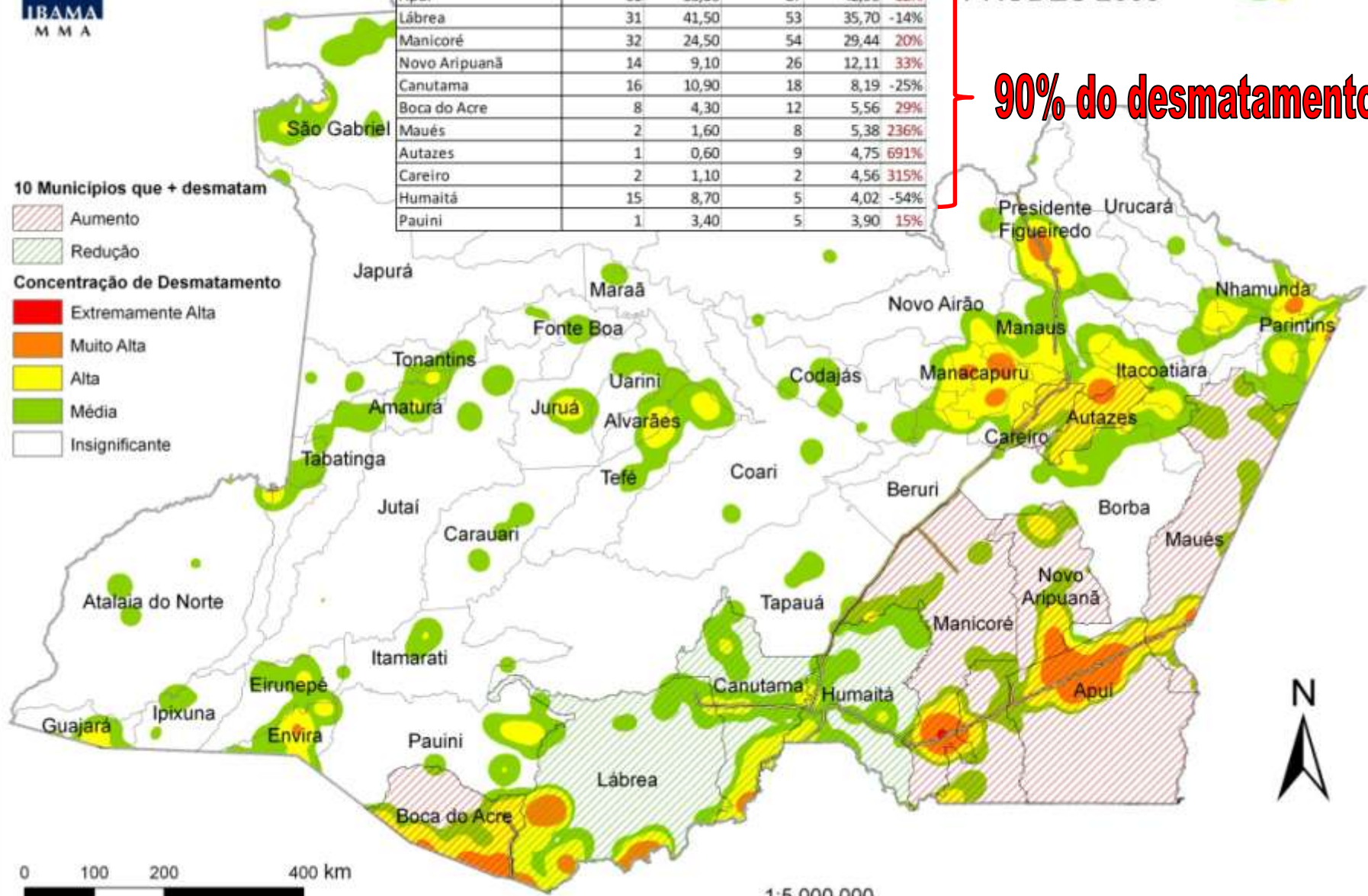
90% do desmatamento

10 Municípios que + desmatam

- Aumento
- Redução

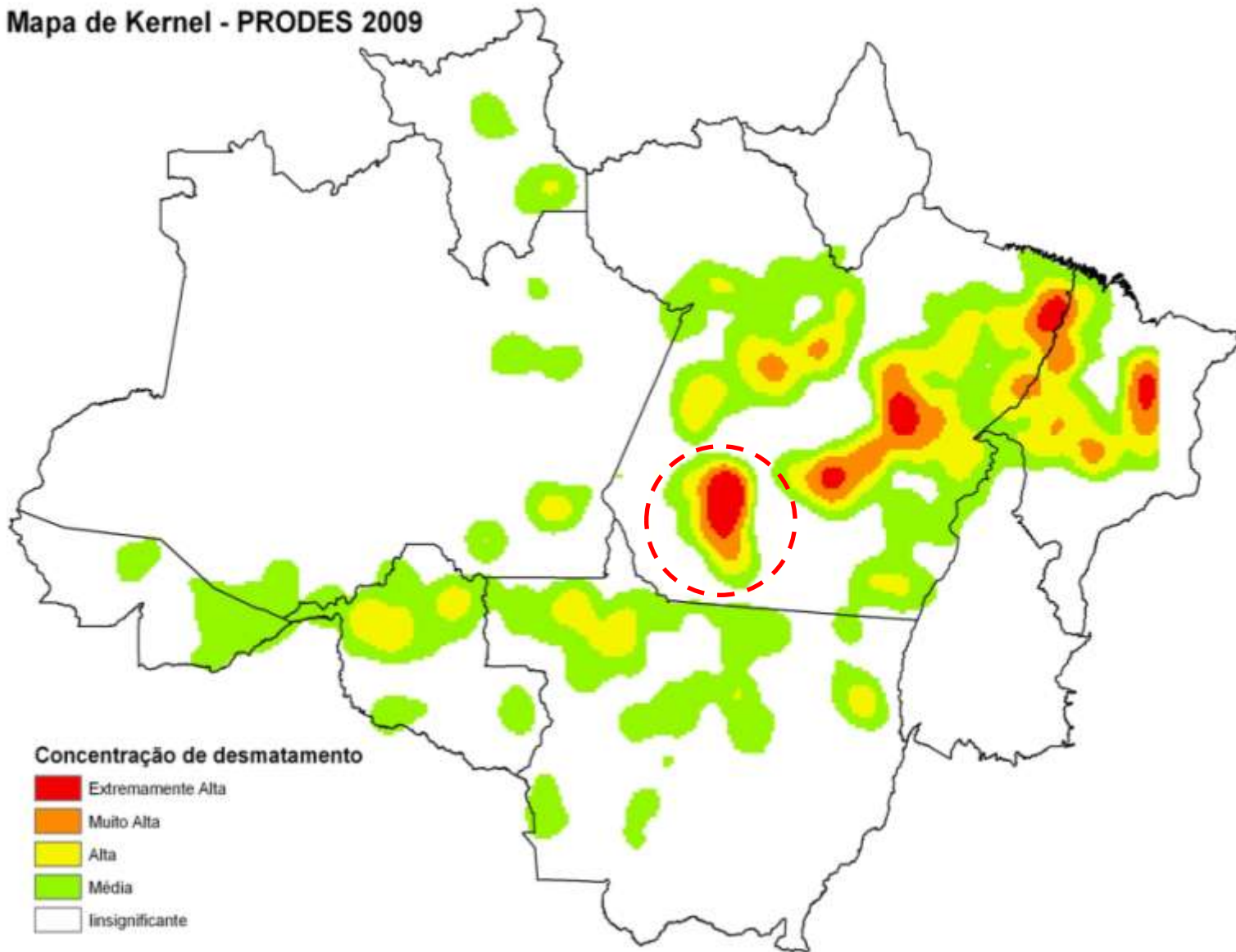
Concentração de Desmatamento

- Extremamente Alta
- Muito Alta
- Alta
- Média
- Insignificante



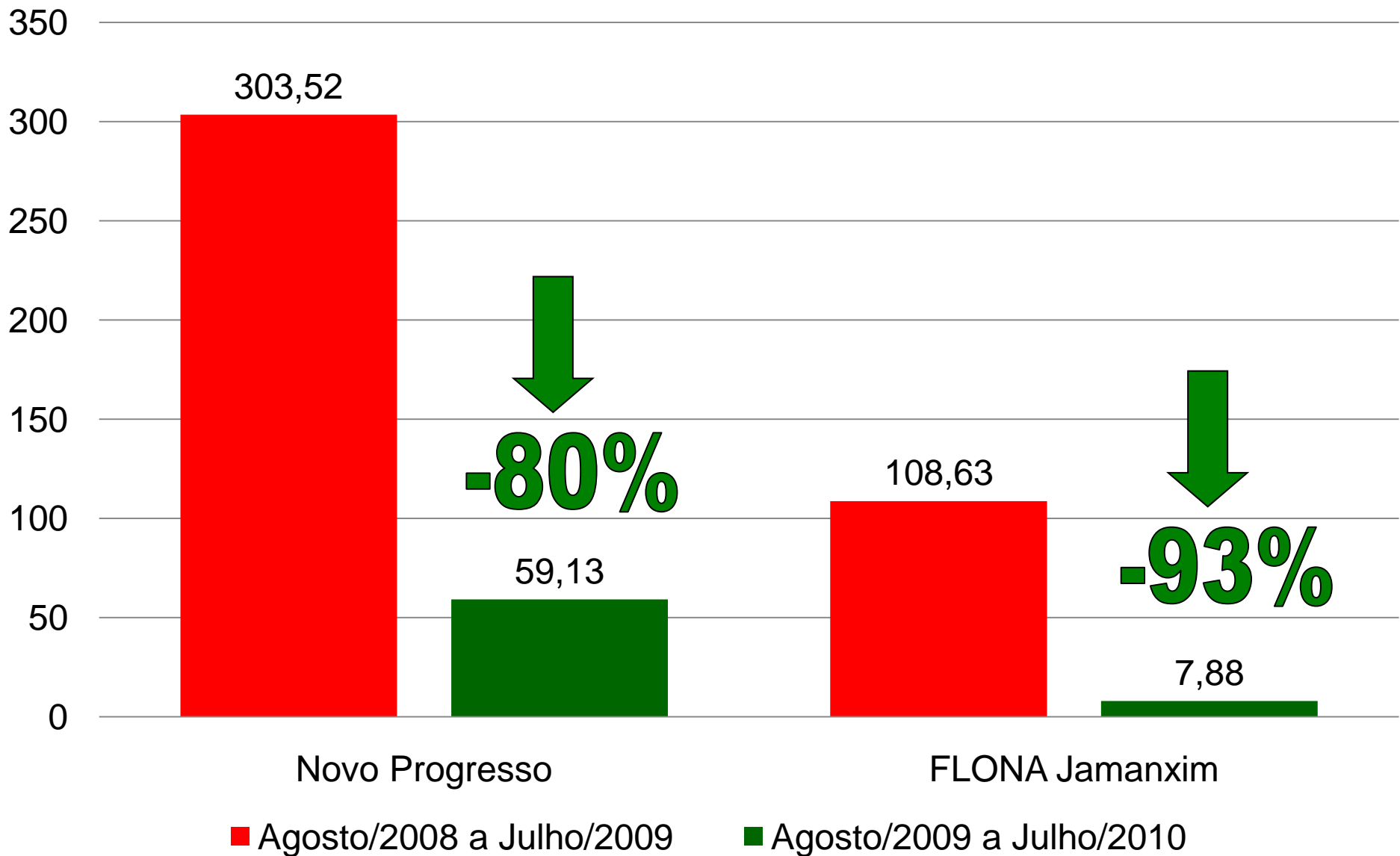


Mapa de Kernel - PRODES 2009



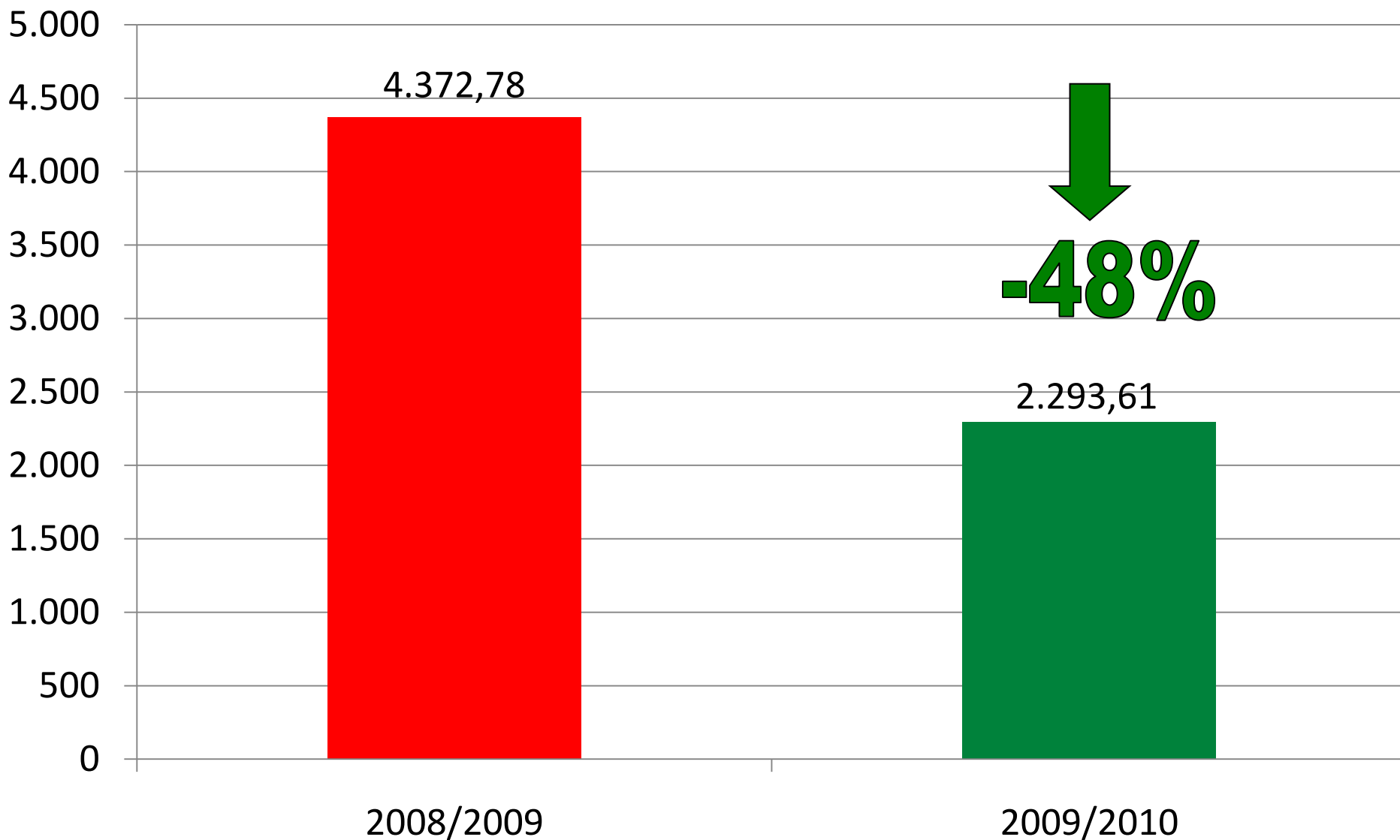


DETER/INPE (km²)





DETER Acumulado: Agosto a Julho





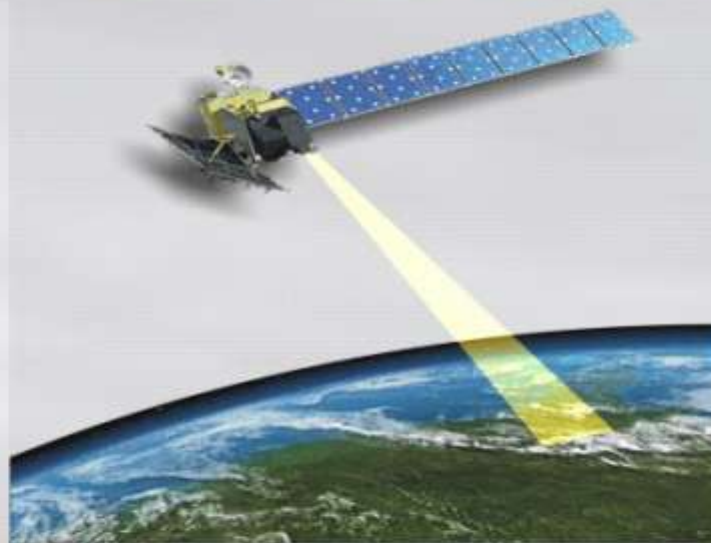
Título do Gráfico



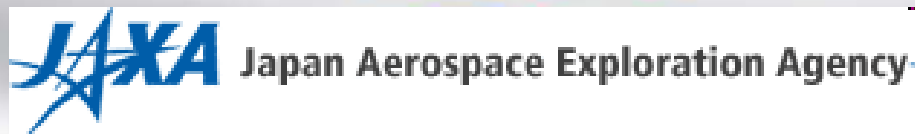
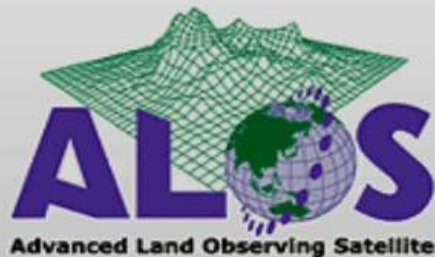
Antecipação de até 7 meses
516 polígonos detectados no
inverno (novembro a maio)
Total de 680,25 km²



INDICAR



Indicador de desmatamento
por imagens de radar





Plano de Ação para Prevenção e Controle do Desmatamento na Amazônia Legal

