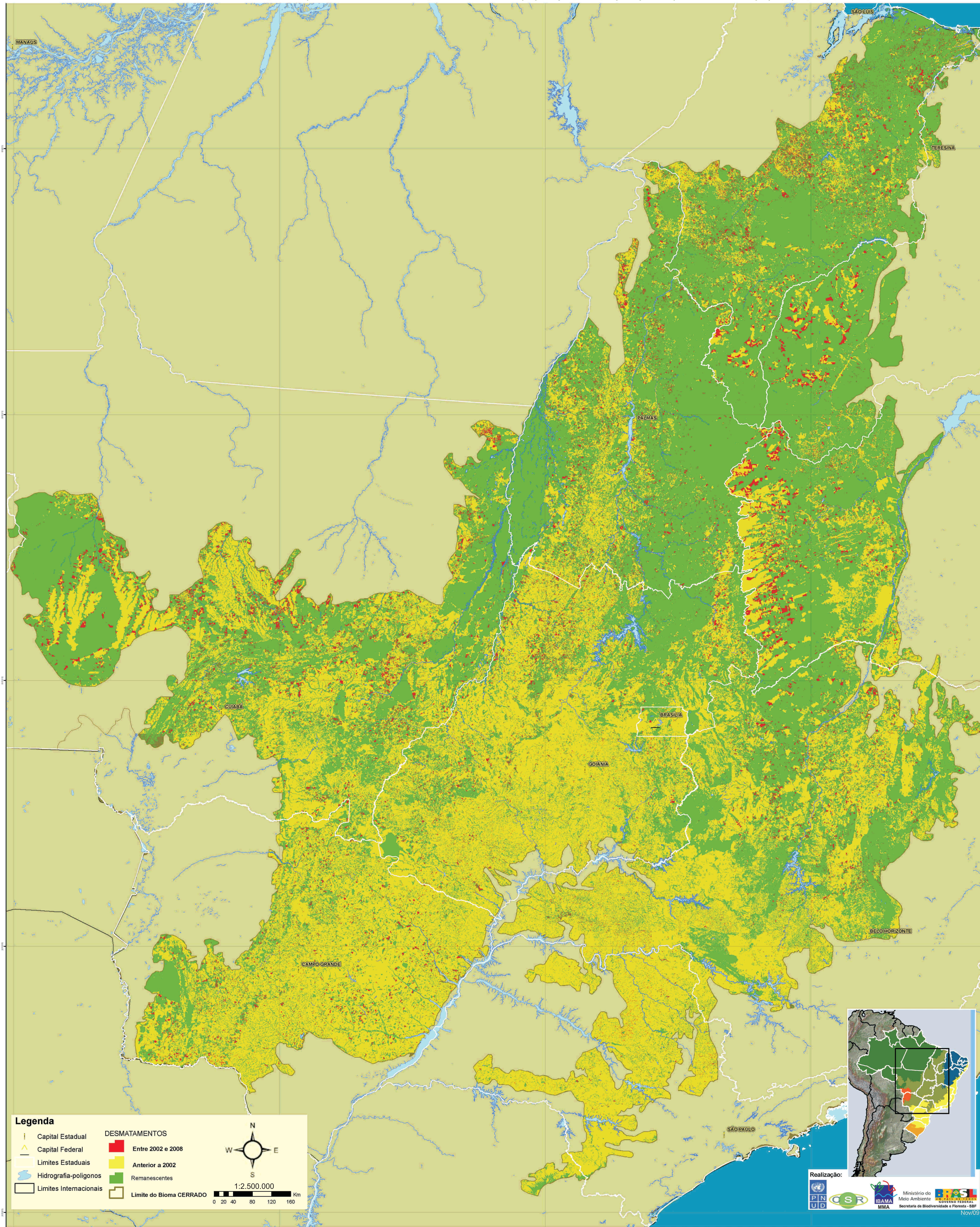


MAPA DE DISTRIBUIÇÃO DO DESMATAMENTO NO BIOMA CERRADO ATÉ 2002 E ATÉ 2008



Legenda

<ul style="list-style-type: none"> ! Capital Estadual △ Capital Federal □ Limites Estaduais ~ Hidrografia-polígonos □ Limites Internacionais 	<p>DESMATAMENTOS</p> <ul style="list-style-type: none"> ■ Entre 2002 e 2008 ■ Anterior a 2002 ■ Remanescentes <p>□ Limite do Bioma CERRADO</p>	<p>1:2.500.000</p>
---	--	--------------------

