

# Embrapa

# BASE DE DADOS GEORREFERENCIADOS DA EMBRAPA

João dos Santos Vila da Silva  
Dr. em Engenharia Agrícola  
Planejamento e zoneamento ambiental

Rio de Janeiro, RJ  
25 de março de 2009

# Atuação Potencial da Embrapa nos Biomas Brasileiros



- 1 Embrapa Arroz
- 2 Embrapa Agropecuária Oeste
- 3 Embrapa Amêndoas
- 4 Embrapa Amendoim e Castanha
- 5 Embrapa Amendoim e Castanha
- 6 Embrapa Cana-de-açúcar
- 7 Embrapa Caju
- 8 Embrapa Caju
- 9 Embrapa Caju
- 10 Embrapa Caju
- 11 Embrapa Caju
- 12 Embrapa Caju
- 13 Embrapa Caju
- 14 Embrapa Caju
- 15 Embrapa Caju
- 16 Embrapa Caju
- 17 Embrapa Caju
- 18 Embrapa Caju
- 19 Embrapa Caju
- 20 Embrapa Caju
- 21 Embrapa Caju
- 22 Embrapa Caju
- 23 Embrapa Caju
- 24 Embrapa Caju
- 25 Embrapa Caju
- 26 Embrapa Caju
- 27 Embrapa Caju
- 28 Embrapa Caju
- 29 Embrapa Caju
- 30 Embrapa Caju
- 31 Embrapa Caju
- 32 Embrapa Caju
- 33 Embrapa Caju
- 34 Embrapa Caju
- 35 Embrapa Caju
- 36 Embrapa Caju
- 37 Embrapa Caju
- 38 Embrapa Caju
- 39 Embrapa Caju
- 40 Embrapa Caju
- 41 Embrapa Caju
- 42 Embrapa Caju
- 43 Embrapa Caju
- 44 Embrapa Caju
- 45 Embrapa Caju
- 46 Embrapa Caju
- 47 Embrapa Caju
- 48 Embrapa Caju
- 49 Embrapa Caju
- 50 Embrapa Caju
- 51 Embrapa Caju
- 52 Embrapa Caju
- 53 Embrapa Caju
- 54 Embrapa Caju
- 55 Embrapa Caju
- 56 Embrapa Caju
- 57 Embrapa Caju
- 58 Embrapa Caju
- 59 Embrapa Caju
- 60 Embrapa Caju
- 61 Embrapa Caju
- 62 Embrapa Caju
- 63 Embrapa Caju
- 64 Embrapa Caju
- 65 Embrapa Caju
- 66 Embrapa Caju
- 67 Embrapa Caju
- 68 Embrapa Caju
- 69 Embrapa Caju
- 70 Embrapa Caju
- 71 Embrapa Caju
- 72 Embrapa Caju
- 73 Embrapa Caju
- 74 Embrapa Caju
- 75 Embrapa Caju
- 76 Embrapa Caju
- 77 Embrapa Caju
- 78 Embrapa Caju
- 79 Embrapa Caju
- 80 Embrapa Caju
- 81 Embrapa Caju
- 82 Embrapa Caju
- 83 Embrapa Caju
- 84 Embrapa Caju
- 85 Embrapa Caju
- 86 Embrapa Caju
- 87 Embrapa Caju
- 88 Embrapa Caju
- 89 Embrapa Caju
- 90 Embrapa Caju
- 91 Embrapa Caju
- 92 Embrapa Caju
- 93 Embrapa Caju
- 94 Embrapa Caju
- 95 Embrapa Caju
- 96 Embrapa Caju
- 97 Embrapa Caju
- 98 Embrapa Caju
- 99 Embrapa Caju
- 100 Embrapa Caju

**Unidade de Pesquisa e Desenvolvimento**  
 O agrupamento de unidades de pesquisa e desenvolvimento hereditário que constitui um parceiro de trabalho científico, das atividades de pesquisa e desenvolvimento, com o propósito de gerar conhecimento científico e tecnológico.

**Unidade de Pesquisa e Produção**  
 Unidade de pesquisa com a finalidade de gerar conhecimento científico e tecnológico, com o propósito de gerar conhecimento científico e tecnológico para aplicação em atividades produtivas.

**Unidade de Pesquisa e Transferência de Tecnologia**  
 Unidades de pesquisa que desenvolvem atividades de transferência de tecnologia para aplicação em atividades produtivas.

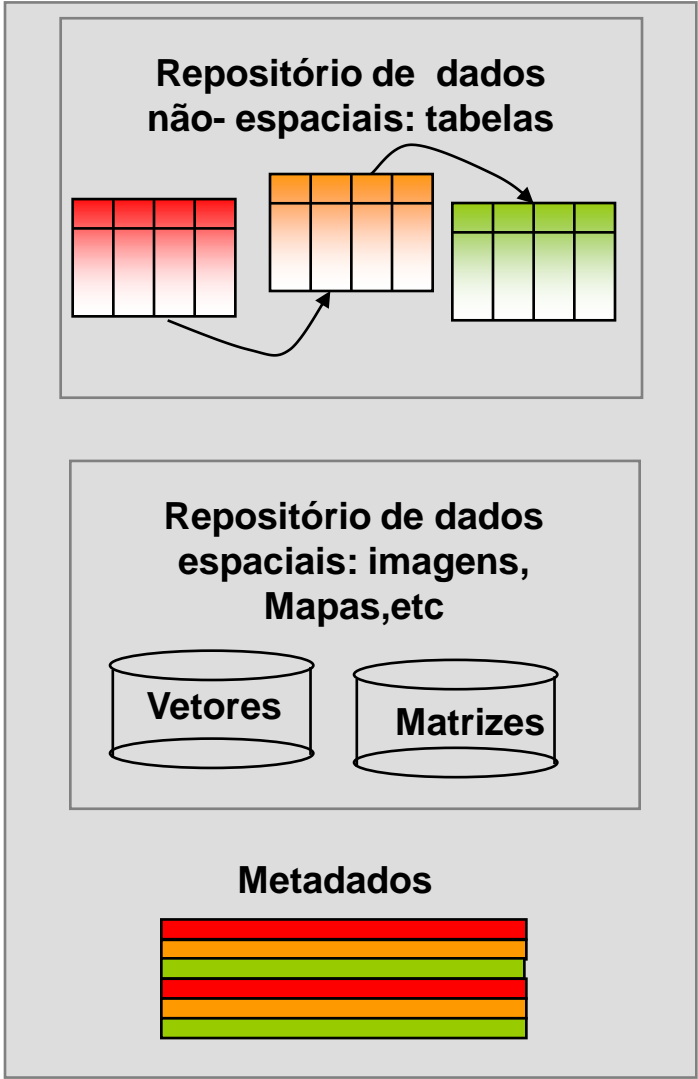
**Unidade de Serviço**  
 Unidades de serviço que desenvolvem atividades de transferência de tecnologia para aplicação em atividades produtivas.

**Capital do Estado**  
 Símbolo amarelo

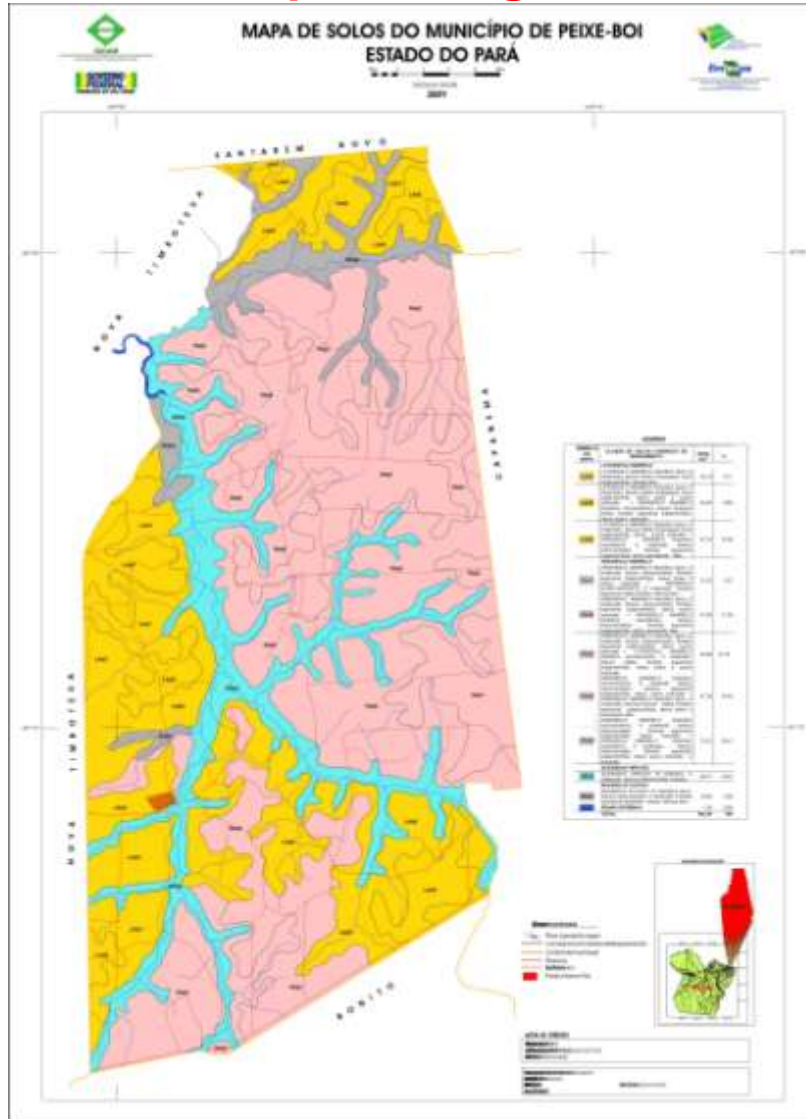
**Sede da Embrapa**  
 Símbolo estrela

Bioma	Organizamentos institucionais e quadros de funcionários	Funções e atribuições do bioma	Projetos estratégicos e atividades de transferência de tecnologia
Amazônia	1, 2, 3, 4, 5, 6, 7, 8, 9, 10, 11, 12, 13, 14, 15, 16, 17, 18, 19, 20, 21, 22, 23, 24, 25, 26, 27, 28, 29, 30, 31, 32, 33, 34, 35, 36, 37, 38, 39, 40, 41, 42, 43, 44, 45, 46, 47, 48, 49, 50, 51, 52, 53, 54, 55, 56, 57, 58, 59, 60, 61, 62, 63, 64, 65, 66, 67, 68, 69, 70, 71, 72, 73, 74, 75, 76, 77, 78, 79, 80, 81, 82, 83, 84, 85, 86, 87, 88, 89, 90, 91, 92, 93, 94, 95, 96, 97, 98, 99, 100	1, 2, 3, 4, 5, 6, 7, 8, 9, 10, 11, 12, 13, 14, 15, 16, 17, 18, 19, 20, 21, 22, 23, 24, 25, 26, 27, 28, 29, 30, 31, 32, 33, 34, 35, 36, 37, 38, 39, 40, 41, 42, 43, 44, 45, 46, 47, 48, 49, 50, 51, 52, 53, 54, 55, 56, 57, 58, 59, 60, 61, 62, 63, 64, 65, 66, 67, 68, 69, 70, 71, 72, 73, 74, 75, 76, 77, 78, 79, 80, 81, 82, 83, 84, 85, 86, 87, 88, 89, 90, 91, 92, 93, 94, 95, 96, 97, 98, 99, 100	1, 2, 3, 4, 5, 6, 7, 8, 9, 10, 11, 12, 13, 14, 15, 16, 17, 18, 19, 20, 21, 22, 23, 24, 25, 26, 27, 28, 29, 30, 31, 32, 33, 34, 35, 36, 37, 38, 39, 40, 41, 42, 43, 44, 45, 46, 47, 48, 49, 50, 51, 52, 53, 54, 55, 56, 57, 58, 59, 60, 61, 62, 63, 64, 65, 66, 67, 68, 69, 70, 71, 72, 73, 74, 75, 76, 77, 78, 79, 80, 81, 82, 83, 84, 85, 86, 87, 88, 89, 90, 91, 92, 93, 94, 95, 96, 97, 98, 99, 100
Cerrado	1, 2, 3, 4, 5, 6, 7, 8, 9, 10, 11, 12, 13, 14, 15, 16, 17, 18, 19, 20, 21, 22, 23, 24, 25, 26, 27, 28, 29, 30, 31, 32, 33, 34, 35, 36, 37, 38, 39, 40, 41, 42, 43, 44, 45, 46, 47, 48, 49, 50, 51, 52, 53, 54, 55, 56, 57, 58, 59, 60, 61, 62, 63, 64, 65, 66, 67, 68, 69, 70, 71, 72, 73, 74, 75, 76, 77, 78, 79, 80, 81, 82, 83, 84, 85, 86, 87, 88, 89, 90, 91, 92, 93, 94, 95, 96, 97, 98, 99, 100	1, 2, 3, 4, 5, 6, 7, 8, 9, 10, 11, 12, 13, 14, 15, 16, 17, 18, 19, 20, 21, 22, 23, 24, 25, 26, 27, 28, 29, 30, 31, 32, 33, 34, 35, 36, 37, 38, 39, 40, 41, 42, 43, 44, 45, 46, 47, 48, 49, 50, 51, 52, 53, 54, 55, 56, 57, 58, 59, 60, 61, 62, 63, 64, 65, 66, 67, 68, 69, 70, 71, 72, 73, 74, 75, 76, 77, 78, 79, 80, 81, 82, 83, 84, 85, 86, 87, 88, 89, 90, 91, 92, 93, 94, 95, 96, 97, 98, 99, 100	1, 2, 3, 4, 5, 6, 7, 8, 9, 10, 11, 12, 13, 14, 15, 16, 17, 18, 19, 20, 21, 22, 23, 24, 25, 26, 27, 28, 29, 30, 31, 32, 33, 34, 35, 36, 37, 38, 39, 40, 41, 42, 43, 44, 45, 46, 47, 48, 49, 50, 51, 52, 53, 54, 55, 56, 57, 58, 59, 60, 61, 62, 63, 64, 65, 66, 67, 68, 69, 70, 71, 72, 73, 74, 75, 76, 77, 78, 79, 80, 81, 82, 83, 84, 85, 86, 87, 88, 89, 90, 91, 92, 93, 94, 95, 96, 97, 98, 99, 100
Mata Atlântica	1, 2, 3, 4, 5, 6, 7, 8, 9, 10, 11, 12, 13, 14, 15, 16, 17, 18, 19, 20, 21, 22, 23, 24, 25, 26, 27, 28, 29, 30, 31, 32, 33, 34, 35, 36, 37, 38, 39, 40, 41, 42, 43, 44, 45, 46, 47, 48, 49, 50, 51, 52, 53, 54, 55, 56, 57, 58, 59, 60, 61, 62, 63, 64, 65, 66, 67, 68, 69, 70, 71, 72, 73, 74, 75, 76, 77, 78, 79, 80, 81, 82, 83, 84, 85, 86, 87, 88, 89, 90, 91, 92, 93, 94, 95, 96, 97, 98, 99, 100	1, 2, 3, 4, 5, 6, 7, 8, 9, 10, 11, 12, 13, 14, 15, 16, 17, 18, 19, 20, 21, 22, 23, 24, 25, 26, 27, 28, 29, 30, 31, 32, 33, 34, 35, 36, 37, 38, 39, 40, 41, 42, 43, 44, 45, 46, 47, 48, 49, 50, 51, 52, 53, 54, 55, 56, 57, 58, 59, 60, 61, 62, 63, 64, 65, 66, 67, 68, 69, 70, 71, 72, 73, 74, 75, 76, 77, 78, 79, 80, 81, 82, 83, 84, 85, 86, 87, 88, 89, 90, 91, 92, 93, 94, 95, 96, 97, 98, 99, 100	1, 2, 3, 4, 5, 6, 7, 8, 9, 10, 11, 12, 13, 14, 15, 16, 17, 18, 19, 20, 21, 22, 23, 24, 25, 26, 27, 28, 29, 30, 31, 32, 33, 34, 35, 36, 37, 38, 39, 40, 41, 42, 43, 44, 45, 46, 47, 48, 49, 50, 51, 52, 53, 54, 55, 56, 57, 58, 59, 60, 61, 62, 63, 64, 65, 66, 67, 68, 69, 70, 71, 72, 73, 74, 75, 76, 77, 78, 79, 80, 81, 82, 83, 84, 85, 86, 87, 88, 89, 90, 91, 92, 93, 94, 95, 96, 97, 98, 99, 100
Pantanal	1, 2, 3, 4, 5, 6, 7, 8, 9, 10, 11, 12, 13, 14, 15, 16, 17, 18, 19, 20, 21, 22, 23, 24, 25, 26, 27, 28, 29, 30, 31, 32, 33, 34, 35, 36, 37, 38, 39, 40, 41, 42, 43, 44, 45, 46, 47, 48, 49, 50, 51, 52, 53, 54, 55, 56, 57, 58, 59, 60, 61, 62, 63, 64, 65, 66, 67, 68, 69, 70, 71, 72, 73, 74, 75, 76, 77, 78, 79, 80, 81, 82, 83, 84, 85, 86, 87, 88, 89, 90, 91, 92, 93, 94, 95, 96, 97, 98, 99, 100	1, 2, 3, 4, 5, 6, 7, 8, 9, 10, 11, 12, 13, 14, 15, 16, 17, 18, 19, 20, 21, 22, 23, 24, 25, 26, 27, 28, 29, 30, 31, 32, 33, 34, 35, 36, 37, 38, 39, 40, 41, 42, 43, 44, 45, 46, 47, 48, 49, 50, 51, 52, 53, 54, 55, 56, 57, 58, 59, 60, 61, 62, 63, 64, 65, 66, 67, 68, 69, 70, 71, 72, 73, 74, 75, 76, 77, 78, 79, 80, 81, 82, 83, 84, 85, 86, 87, 88, 89, 90, 91, 92, 93, 94, 95, 96, 97, 98, 99, 100	1, 2, 3, 4, 5, 6, 7, 8, 9, 10, 11, 12, 13, 14, 15, 16, 17, 18, 19, 20, 21, 22, 23, 24, 25, 26, 27, 28, 29, 30, 31, 32, 33, 34, 35, 36, 37, 38, 39, 40, 41, 42, 43, 44, 45, 46, 47, 48, 49, 50, 51, 52, 53, 54, 55, 56, 57, 58, 59, 60, 61, 62, 63, 64, 65, 66, 67, 68, 69, 70, 71, 72, 73, 74, 75, 76, 77, 78, 79, 80, 81, 82, 83, 84, 85, 86, 87, 88, 89, 90, 91, 92, 93, 94, 95, 96, 97, 98, 99, 100

# Obtenção, Temas e Formatos



## □ Solos e Aptidão Agrícola das Terras



### ✓ Aspectos Gerais:

**Produtos:** mapas temáticos

**Escala:** diversas

**Recorte:** geralmente município

**Formato:** Arc View e Spring

**Áreas Disponíveis:**

Pará = 26 municípios

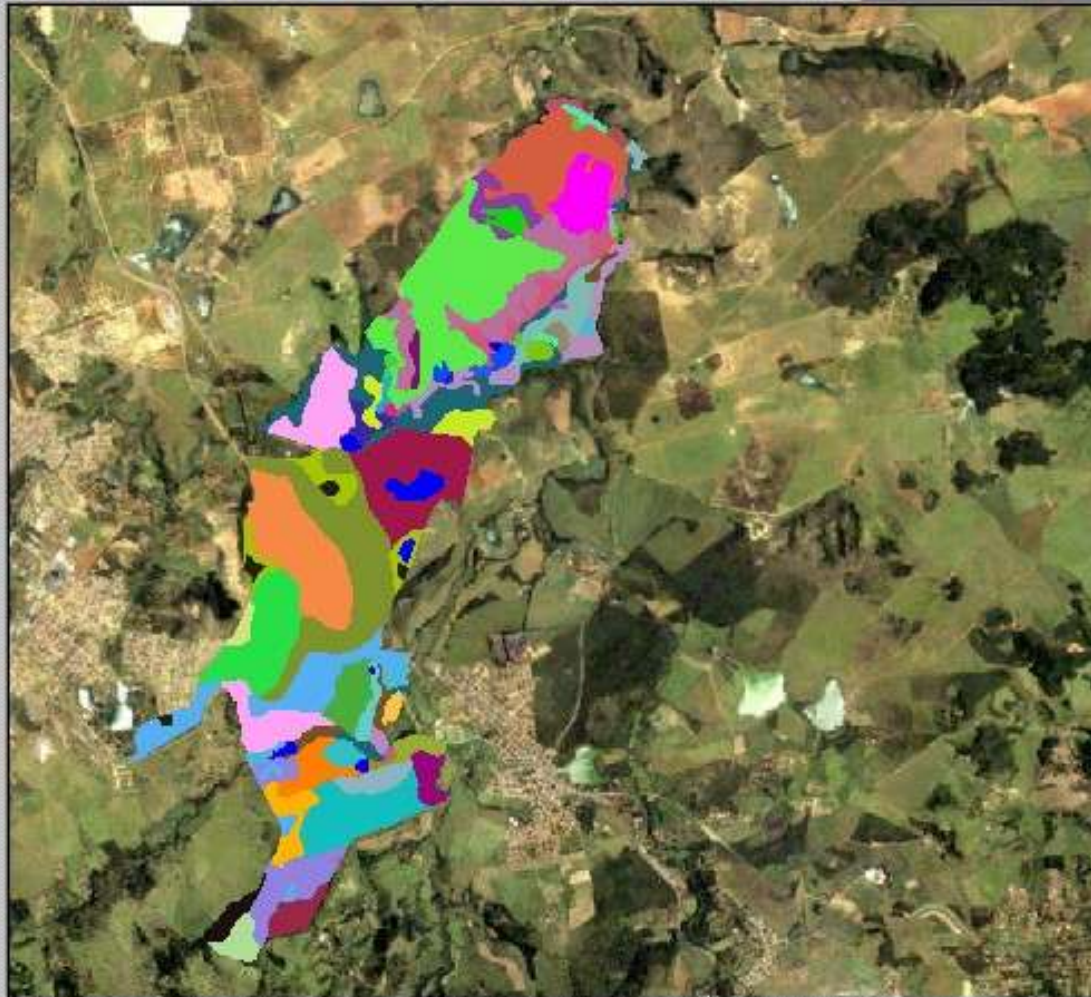
Acre = 05 municípios e 01 Flona

Amapá = 02 municípios

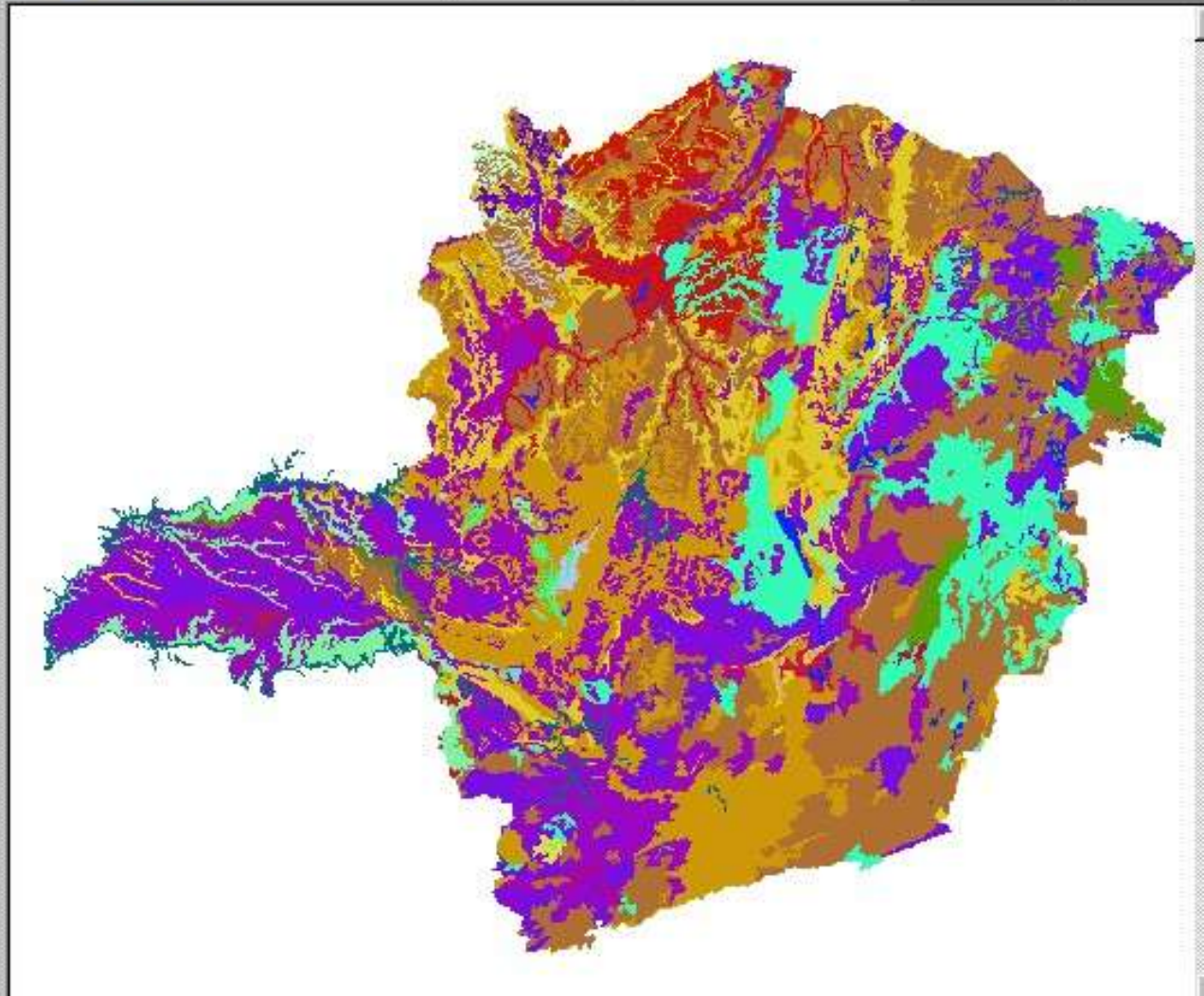
Amazonas = 04 municípios

E outros

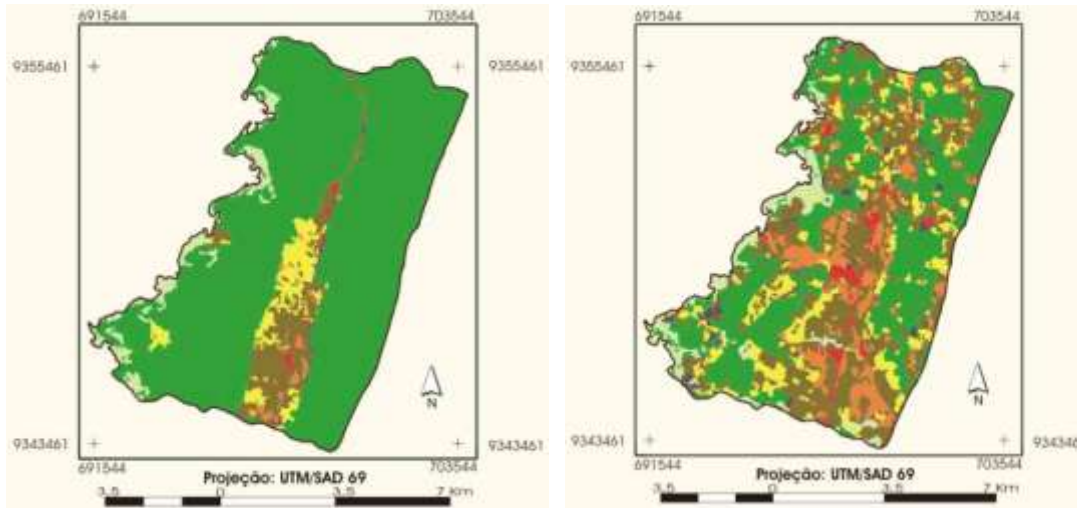
- SolosEmbrapaUTM.shp
- ▲ Agua
- ▲ CXd1 - CAMBISSOLOS HÁPLI
- ▲ CXd2 - CAMBISSOLOS HÁPLI
- ▲ CXd3 - CAMBISSOLOS HÁPLI
- ▲ GXbe1 - GLEISSOLOS HÁPLIC
- ▲ GXbe2 - GLEISSOLOS HÁPLIC
- ▲ GXbe3 - GLEISSOLOS HÁPLIC
- ▲ GXve - GLEISSOLOS HÁPLIC
- ▲ Indeterminado
- ▲ LAe - LATOSSOLOS AMARELOS
- ▲ LVA1 - LATOSSOLOS VERMEL
- ▲ LVA10 - LATOSSOLOS VERME
- ▲ LVA11 - LATOSSOLOS VERME
- ▲ LVA2 - LATOSSOLOS VERMEL
- ▲ LVA3 - LATOSSOLOS VERMEL
- ▲ LVA4 - LATOSSOLOS VERMEL
- ▲ LVA5 - LATOSSOLOS VERMEL
- ▲ LVA6 - LATOSSOLOS VERMEL
- ▲ LVA7 - LATOSSOLOS VERMEL
- ▲ LVA8 - LATOSSOLOS VERMEL
- ▲ LVA9 - LATOSSOLOS VERMEL
- ▲ LVAf - LATOSSOLOS VERMEL
- ▲ LVAe - LATOSSOLOS VERMELH
- ▲ LV1 - LATOSSOLOS VERMELH
- ▲ LV2 - LATOSSOLOS VERMELH
- ▲ LV3 - LATOSSOLOS VERMELH
- ▲ LV4 - LATOSSOLOS VERMELH
- ▲ LV5 - LATOSSOLOS VERMELH
- ▲ LV6 - LATOSSOLOS VERMELH
- ▲ LV7 - LATOSSOLOS VERMELH



- LEV\_MG\_ESTADO\_Solos\_vt.shp
- Afloramentos de Rocha
- Areias Quartzosas
- Areias Quartzosas Hidromorficas
- Bruniz,m Avermelhado
- Cambissolo
- Cambissolo Concrecionario
- Cambissolo Concrecion rio e n conc
- Cambissolo Epiconcrecionario
- Cambissolo Epiconcrecionario e nao concreci
- Cambissolo Ferifero
- Cambissolo conc e nao concrecionario
- Glei Pouco humico
- Glei humico
- Hidromorfico Cinzento
- LV plintico e n/Eo plintico
- LV plntico e n/Eo plintico
- Latossolo Amarelo
- Latossolo Ferifero
- Latossolo Roxo
- Latossolo VariaçAo Una
- Latossolo Vermelho-Amarelo
- Latossolo Vermelho-Escuro
- Planossolo Solodico
- Plintossolo
- Podzol
- Podzolico Vermelho-Amarelo
- Podzoflico Vermelho-Amarelo



## □ Uso da Terra



UNIDADE DE MAPEAMENTO	Área em 1984	
	ha	%
Floresta Primária	6.186,69	81,94
Capoeira Alta	283,68	3,76
Capoeira Baixa	360,99	4,78
Solo Exposto	44,01	0,58
Pasto Limpo	72,63	0,96
Pasto Sujo	571,95	7,58
Queimada	29,97	0,40
<b>TOTAL</b>	<b>7.549,92</b>	<b>100,00</b>

UNIDADE DE MAPEAMENTO	Área em 2000	
	ha	%
Floresta Primária	2.796,03	37,03
Capoeira Alta	444,33	5,89
Capoeira Baixa	884,25	11,71
Solo Exposto	214,11	2,84
Pasto Limpo	640,89	8,49
Pasto Sujo	2.397,15	31,75
Queimada	173,16	2,29
<b>TOTAL</b>	<b>7.549,92</b>	<b>100,00</b>

✓ Aspectos Gerais:

**Produtos:** mapas temáticos

**Escala:** diversas

**Recorte:** variado

**Característica:** demandas pontuais

**Formato:** Arc View e Spring





Segunda, 26 de Março de 2007



Bases de Dados

Dinâmica Espacial

Balancos Anuais

Links

Equipe

As queimadas no Brasil têm sido objeto de preocupação e polêmica. Elas atingem os mais diversos sistemas ecológicos e tipos de agricultura, gerando impactos ambientais em escala local e regional. Conjugando sensoriamento remoto, cartografia digital e comunicação eletrônica, a equipe realiza, desde 1991, um monitoramento circunstanciado e efetivo das queimadas em todo o Brasil, com apoio da Fapesp.

## Base de dados

:: 2006 ::	:: 2002 ::	:: 1998 ::	:: 1994 ::
:: 2005 ::	:: 2001 ::	:: 1997 ::	:: 1993 ::
:: 2004 ::	:: 2000 ::	:: 1996 ::	:: 1992 ::
:: 2003 ::	:: 1999 ::	:: 1995 ::	:: 1991 ::

:: 2006 ::

:: Seleccione o período

Junho	Julho	Agosto	Setembro	Outubro	Novembro	Total do Período
<input type="radio"/> 01 a 07	<input type="radio"/> 01 a 07	<input type="radio"/> 01 a 07	<input type="radio"/> 01 a 07	<input type="radio"/> 01 a 07	<input type="radio"/> 01 a 07	<input checked="" type="radio"/> período
<input type="radio"/> 08 a 14	<input type="radio"/> 08 a 14	<input type="radio"/> 08 a 14	<input type="radio"/> 08 a 14	<input type="radio"/> 08 a 14	<input type="radio"/> 08 a 14	
<input type="radio"/> 15 a 21	<input type="radio"/> 15 a 21	<input type="radio"/> 15 a 21	<input type="radio"/> 15 a 21	<input type="radio"/> 15 a 21	<input type="radio"/> 15 a 21	
<input type="radio"/> 22 a 28	<input type="radio"/> 22 a 28	<input type="radio"/> 22 a 28	<input type="radio"/> 22 a 28	<input type="radio"/> 22 a 28	<input type="radio"/> 22 a 28	
<input type="radio"/> 29 a 30	<input type="radio"/> 29 a 31	<input type="radio"/> 29 a 31	<input type="radio"/> 29 a 30	<input type="radio"/> 29 a 31	<input type="radio"/> 29 a 30	
<input type="radio"/> mensal	<input type="radio"/> mensal	<input type="radio"/> mensal	<input type="radio"/> mensal	<input type="radio"/> mensal	<input type="radio"/> mensal	

Os dados apresentados referem-se às queimadas detectadas em imagens noturnas do satélite NOAA 12 distribuídas pelo INPE.

:: Seleccione a abrangência

:: Seleccione o mapa

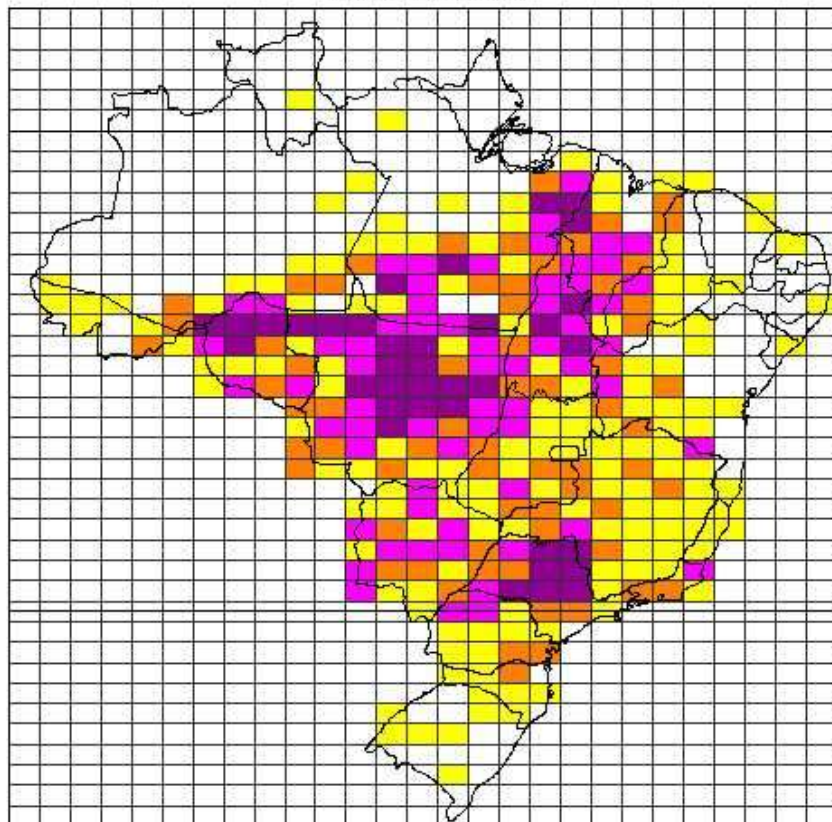
 Classes

 Numéricos

## Monitoramento Orbital de Queimadas

### Brasil

Julho de 2006



Total de queimadas: 7031  
Total de quadriculas com queimadas: 313  
Número mínimo de queimadas: 1  
Número máximo de queimadas: 198  
Número médio de queimadas: 2246  
Desvio padrão de queimadas: 3110

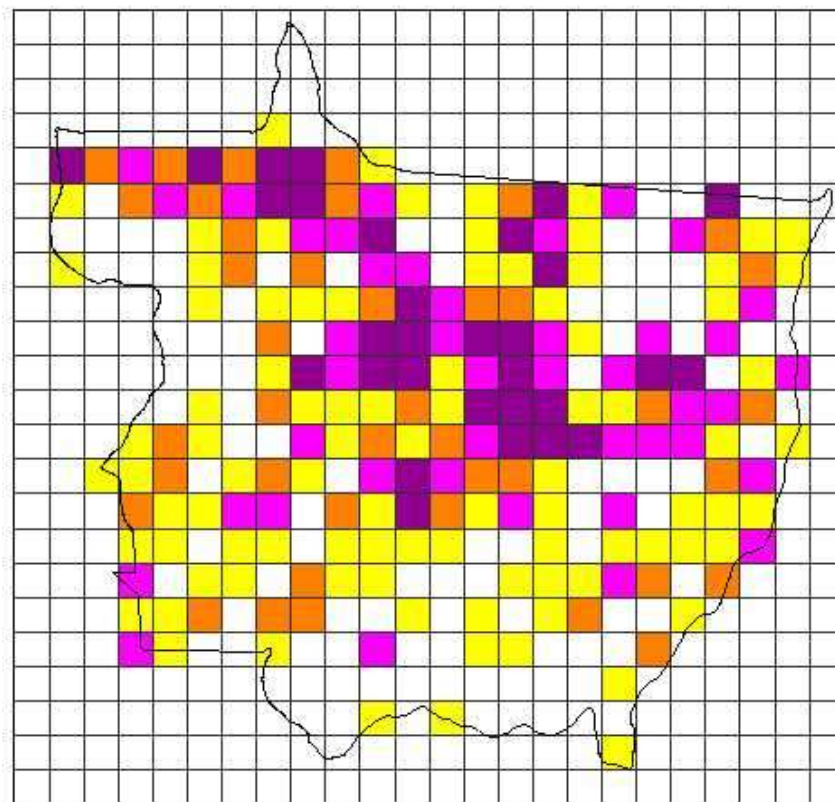


Dados do Satélite NOAA: Instituto Nacional de Pesquisas Espaciais (INPE-MCT)  
Mapeamento Digital e Arte Final: Embrapa Monitoramento por Satélite (CNPq)

## Monitoramento Orbital de Queimadas

### Mato Grosso

Julho de 2006

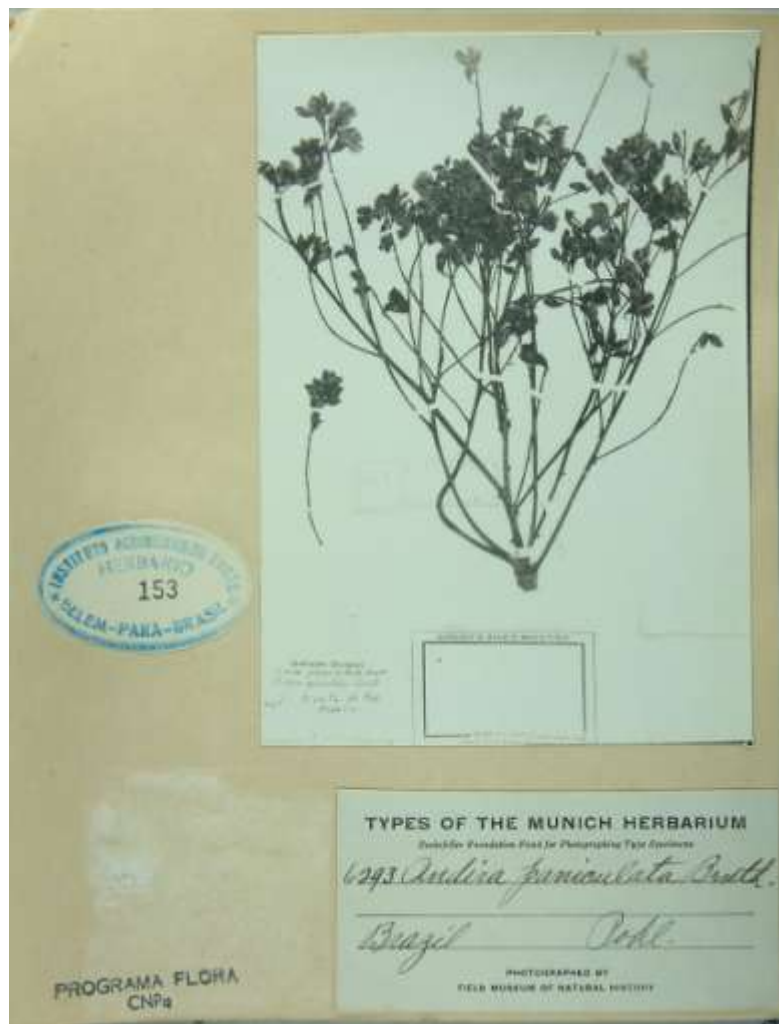


Total de queimadas: 2582  
Total de quadriculas com queimadas: 201  
Número mínimo de queimadas: 1  
Número máximo de queimadas: 79  
Número médio de queimadas: 1285  
Desvio padrão de queimadas: 1491



Dados do Satélite NOAA: Instituto Nacional de Pesquisas Espaciais (INPE-MCT)  
Mapeamento Digital e Arte Final: Embrapa Monitoramento por Satélite (CNPq)

# Herbários - Coleção com 230.000 exsicatas?



**Embrapa**

---

Amazônia Oriental  
Herbário IAN - Belém-Pará-Brasil

LEGUMINOSAE-CAESALP. IAN 178926  
*Sclerolobium paraense* Huber  
Nome vulgar: tachi  
Brasil, Pará, Moju  
2° 10.38' S 4° 84.75' W  
Campo Experimental da Embrapa Amazônia Oriental, rodovia PA 150, Km 34.  
Árvore de 35m alt. x 46cm DAP; base com sapopemas assimétricas, retas, 1m do solo; tronco acanalado com ondulações espalhadas; ritidoma vermelho amarronzado, com lenticelas pontiagudas; casca morta marrom avermelhada, <1mm espess.; casca viva avermelhada, >3mm espess.; alburno bege; Frutos imaturos, verdes.  
Graziela Barroso M.:250Ang.:340Dist.:8Arv.:1210  
Silva-e-Silva A.E. 4 9 Maio 2003  
Com: Carmo N.A.S.do; Freitas J.da C.; Oliveira J.C.L.de  
Dupl: IAN

---

DFID *Dendrogene* BRAHMS

# Agritempo

Produtos

Ministério da Agricultura, Pecuária e Abastecimento | Destaques do Governo

## Agritempo

Sistema de Monitoramento Agroclimático | Terça-Feira, 31 de Maio de 2004

**Info Agritempo**  
O que é? | Glossário | Equipe | Parceiros | Publicações | Links | Notícias

**Em Destaque**  
**Bolletim climático de abril está disponível na internet**  
A previsão para o trimestre de maio a julho é de chuvas variando de normal a ligeiramente abaixo da média nos Estados do Maranhão, Piauí e Ceará e no oeste do Rio Grande do Norte, estendendo-se até Pernambuco. Esses dados resultam da previsão realizada pelo Instituto Nacional de Meteorologia (INMET) e pelo Centro de Previsão de Tempo e Estudos Climáticos (CPTEC) e estão disponíveis no Bolletim climático nº 4, de abril, disponibilizado que as chuvas comecem a diminuir gradativamente no Nordeste a partir de maio. Nas Regiões Norte, Centro-Oeste e Sudeste e no norte do Paraná, a previsão é de chuvas em torno da normal climatológica. Para acessar o documento na íntegra, [clique aqui](#).

**Acesso aos Produtos**  
Mapa do Brasil com estados coloridos.  
AC AL AM AP BA CE DF  
ES GO MA MG ME MT PA  
PB PE PI PR RJ RN RO  
RR RS SC SE SP TO

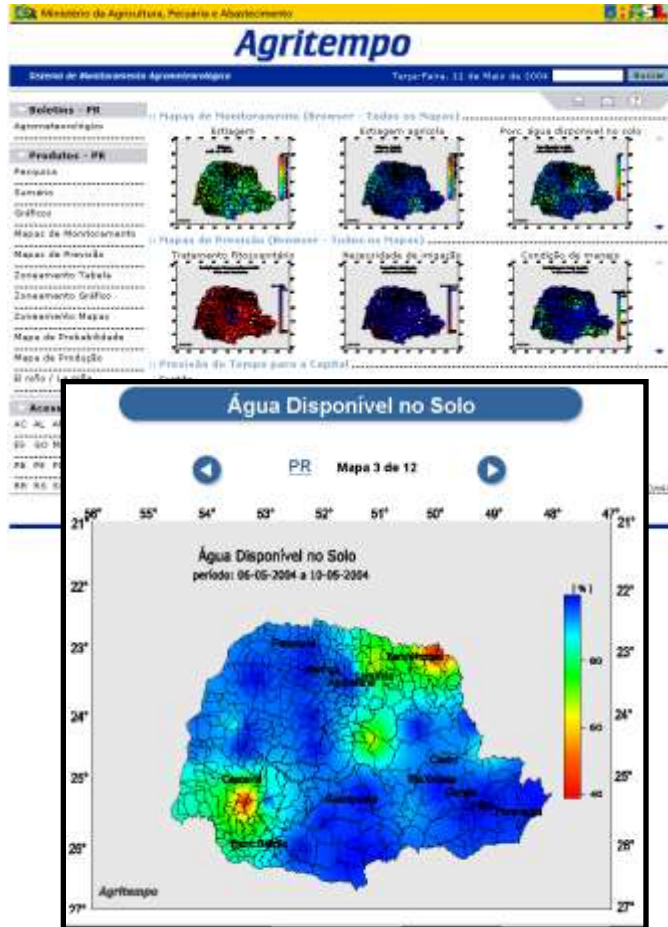
**Acesso Restrito**  
Usuário:   
Senha:  OK

© 2002-2004 - Agritempo. Todos os direitos reservados.  
Embrapa Informática Agropecuária  
Centro Pesquisa Meteorológica e Climática aplicada à Agricultura

- Acesso a dados meteorológicos e agrometeorológicos de diversos estados e municípios, via *web*;
- Alimenta a Rede Nacional de Agrometeorologia - RNA do Mapa, com informações que orientam o zoneamento agrícola brasileiro;
- Mais de 900 estações meteorológicas, em todo o território nacional.

# AgriTempo

Produtos

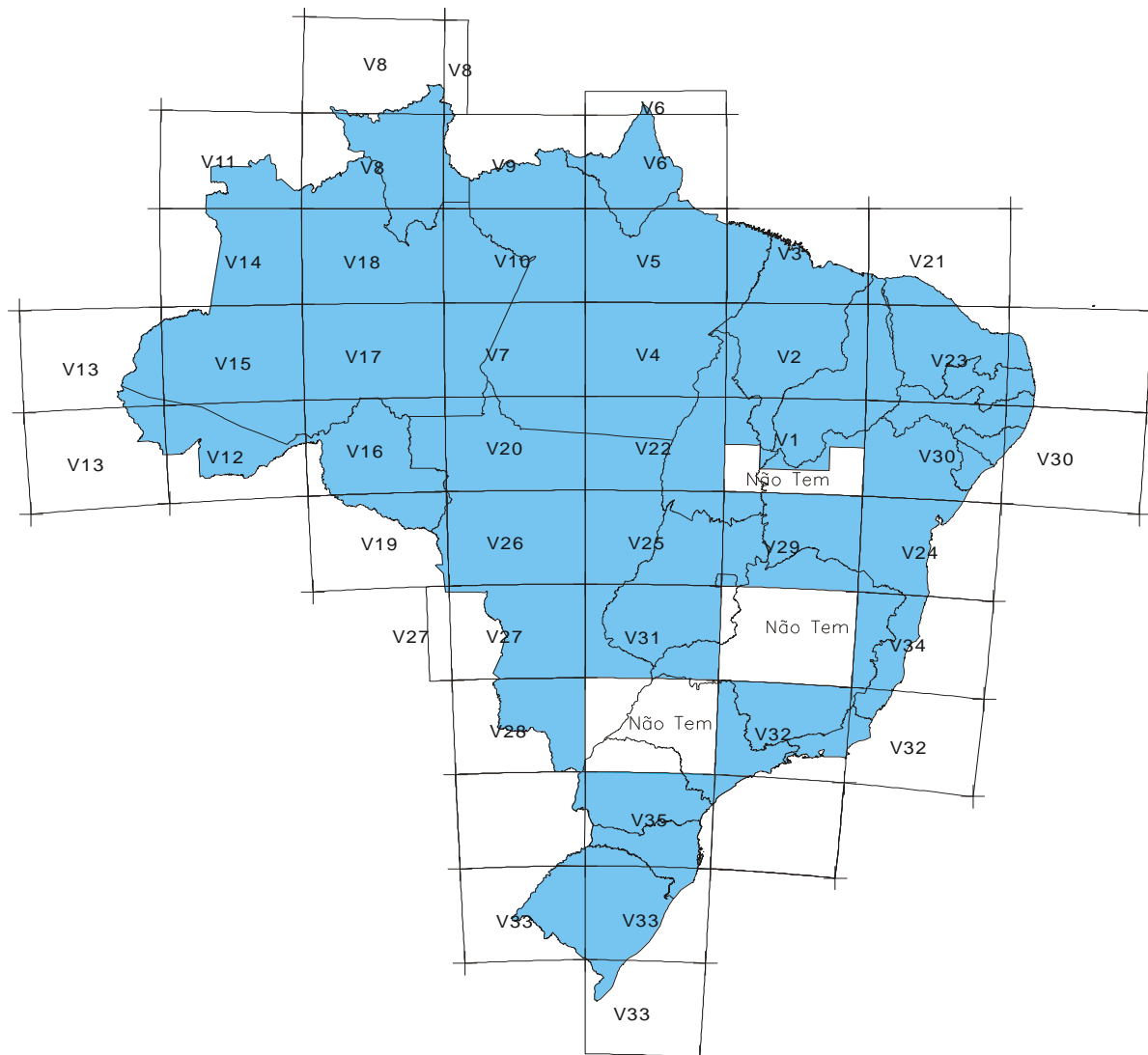


- Usuários: produção, extensão, pesquisa, universidades, entre outros;
- Acesso e inserção de dados, geração de boletins, gráficos e mapas a clientes;
- Sítio <http://www.agritempo.gov.br>.

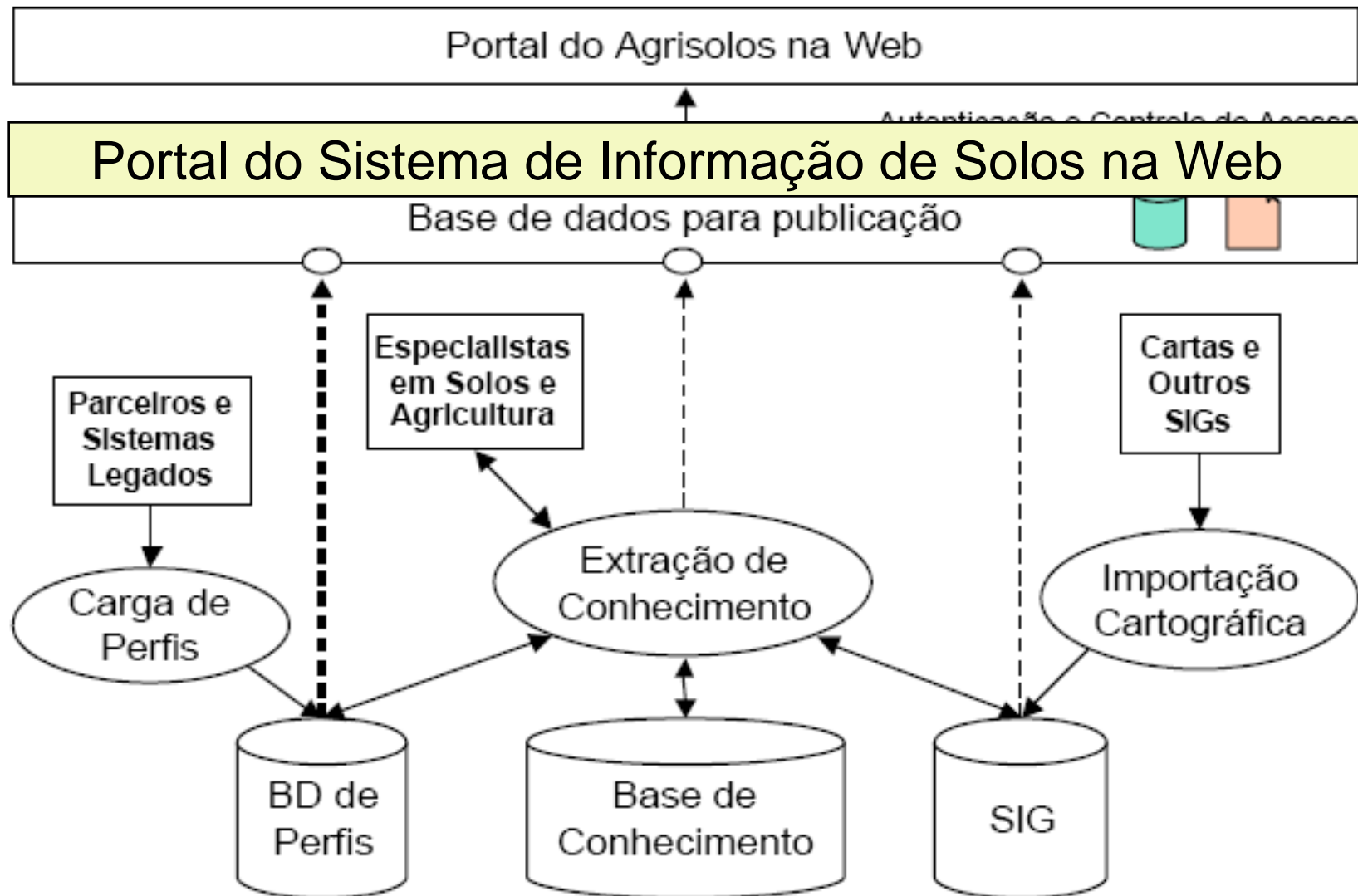
# Mapas Solos do projeto RadamBrasil escala 1:1.000.000.

**35 volumes:**

- Convertidos
- Georreferenciados
- Digitalizados
- Poligonalizados
- Classificados
- Legendados



# Experiência do SI de Solos



Mozilla Firefox

Arquivo Editar Exibir Ir Favoritos Ferramentas Ajuda

http://www.cbi.cnptia.embrapa.br/~stanley/solos2/trabalhos.pa.horiz.principal.php

Google restrição de integridade Pesquisa PageRank ABC Verificar Inscrever Opções restrição de integridade

## Sistema de Informação de Solos

Trabalhos Relatórios Consultas Mapas **Árvore Hiperbólica** Administração Ajuda

Informações Gerais Pontos de Amostragem Componentes Unidades de Mapeamento

Descrição Geral Metodologia **Horizontes**

 Para visualizar os **Manual de Descrição e Coleta de Solo no Campo** clique aqui.

Trabalho: Trabalho 01 ▾ ▶ Ponto de Amostragem: Ponto 01 ▾ ▶ Horizonte: Horizonte 01 ▾ OK

Descrição Geral Morfológicas Micromorfológicas Físicas Químicas Mineralógicas

▶ Trabalho: Trabalho 01 ▾

▶ Ponto de Amostragem: Ponto de Amostragem 01 ▾

▶ Símbolo do Horizonte:

▶ Ano de Cadastramento:

▶ Número de Análise:

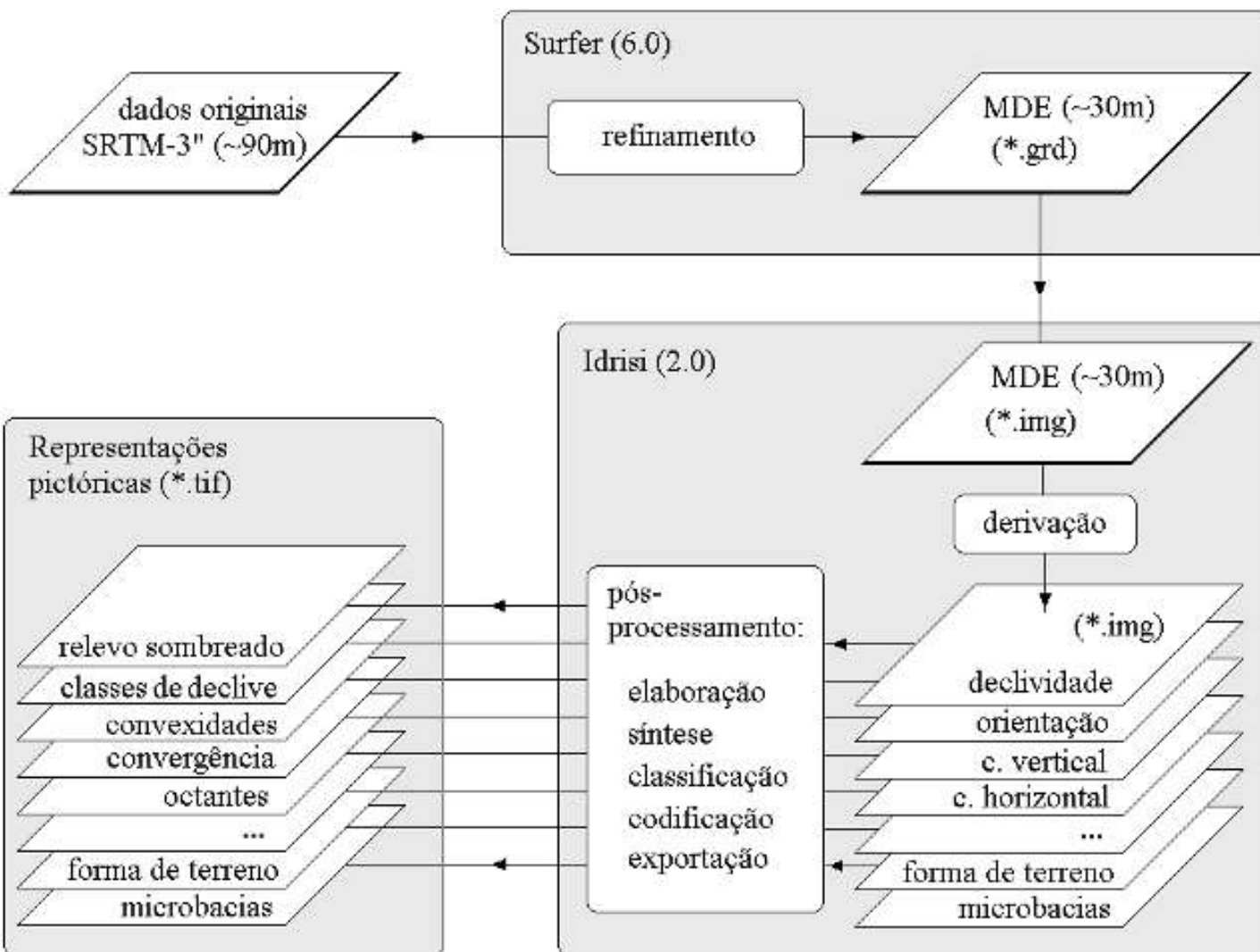
▶ Profundidade Superior(cm):

Concluído

start tmp stanley@aguia.cbi.cn... Mozilla Firefox IntegracaoBDs 16:31



# RELEVO – TOPODATA 2.0



- Automatização do processo

-Uso Envi 4.1

-GeoTif

# ***OBRIGADO!***