

SISTEMA ESTADUAL DE MEIO AMBIENTE



FEAM

FUNDAÇÃO ESTADUAL DO MEIO AMBIENTE

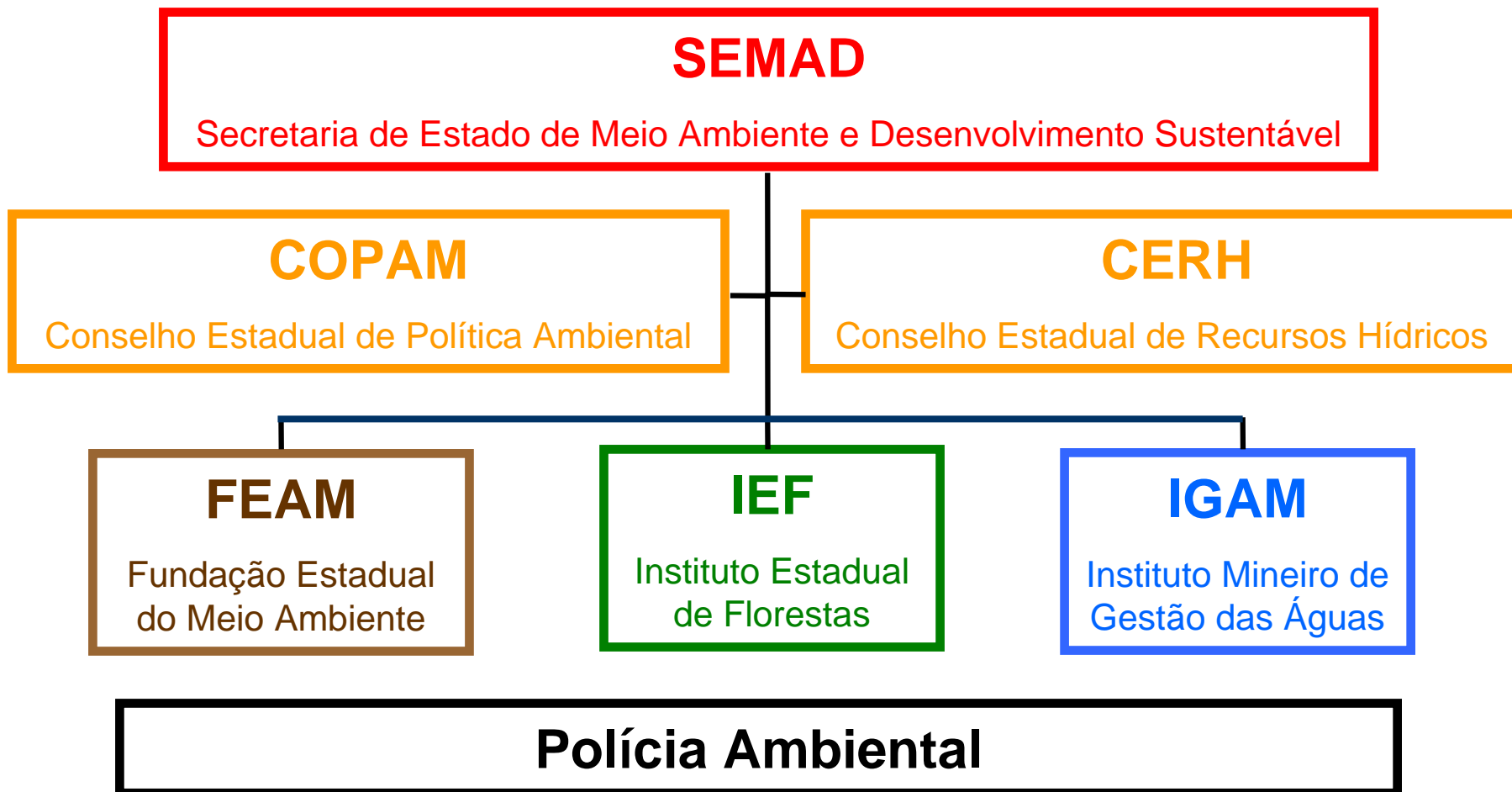


Programa AmbientAÇÃO

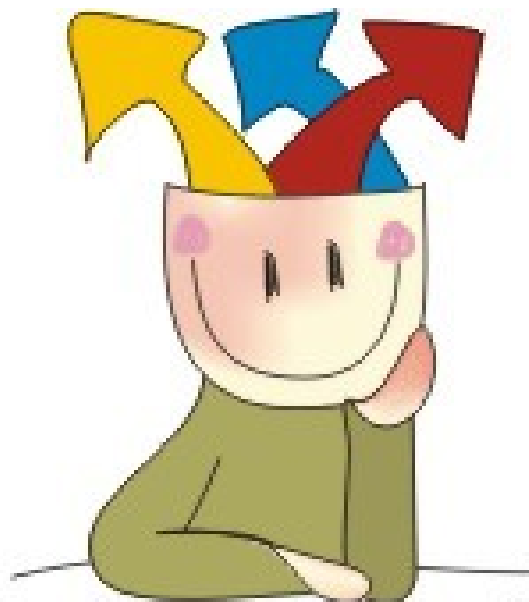
Ricardo Botelho Tostes Ferreira

Frederico Batista Baião

SISTEMA ESTADUAL DE MEIO AMBIENTE - SISEMA



LOGOMARCA



AMBIENTAÇÃO

Educação Ambiental em Prédios do Governo de MG

MASCOTE



BILECO

O QUE É O AMBIENTAÇÃO?

É o programa que pretende inserir os **valores socioambientais** na administração pública do Estado, por meio de iniciativas que possibilitem a **mudança de comportamento e a internalização de atitudes ecologicamente corretas no cotidiano dos funcionários públicos.**

IMPLANTAÇÕES

Prédio Semad/Feam

Janeiro/04

IEF, Igam e Narcs

Setembro/05

Complexo do Palácio do Governo

Março/06

Escritórios Regionais do IEF

Julho/06

Secretaria de Estado de Cultura

Julho/06

LANÇAMENTO

Demais Secretarias de Estado:

Maio/06

OBJETIVOS ESPECÍFICOS

- ✚ Estimular a reflexão e a mudança de atitude
 - ✚ Promover a melhoria na qualidade do ambiente de trabalho
 - ✚ Usar racionalmente os recursos disponíveis
 - ✚ Destinar adequadamente os materiais recicláveis
 - ✚ Possibilitar melhorias de gestão
 - ✚ Ser referência para a sociedade
-

LINHAS DE AÇÃO

✳ Atitude Consciente

- ⇒ Consumo Consciente
- ⇒ Coleta Seletiva
- ⇒ Comportamento no Trânsito e Manutenção de Veículos

✳ Qualidade de Vida no Trabalho

- ⇒ Saúde do Corpo
 - ⇒ Arrumação e Limpeza
 - ⇒ Redução da Poluição Sonora
 - ⇒ Antitabagismo
-

PÚBLICO ALVO DO AMBIENTAÇÃO

- ✚ Sistema Estadual de Meio Ambiente
- ✚ Secretaria de Governo, Servas, Gabinete Militar, Cia de Guarda e Prodemge
- ✚ Secretaria de Estado da Cultura
- ✚ Secretarias de Estado e Órgãos Vinculados

Hoje cerca de 3410 funcionários públicos estaduais participam do Programa

ASPECTOS AMBIENTAIS CONSIDERADOS

- ✚ Consumo de energia elétrica
 - ✚ Consumo de água
 - ✚ Consumo de material de escritório
 - ✚ Consumo de copo descartável
 - ✚ Geração de ruídos
 - ✚ Geração de lixo
 - ✚ Geração de emissões veiculares
-

IMPACTOS AMBIENTAIS A SEREM EVITADOS

- ✚ Poluição do solo
 - ✚ Poluição das águas
 - ✚ Poluição sonora
 - ✚ Poluição do ar
 - ✚ Poluição visual
 - ✚ Redução da disponibilidade de recursos naturais
 - ✚ Redução da vida útil dos aterros sanitários
-

BENEFÍCIOS

- ✧ Minimização dos impactos ambientais
 - ✧ Redução do Consumo
 - ✧ Redução do desperdício
 - ✧ Redução na geração de resíduos
 - ✧ Redução de custos
 - ✧ Melhoria da qualidade de vida
-



FACILITADORES

- ✚ Equipe multidisciplinar
 - ✚ Representantes de todos os pavimentos
 - ✚ Disseminar a filosofia do Ambientação
 - ✚ Contato com coordenação e funcionários
-

AÇÕES

▣ Substituição dos copos descartáveis



CAPAS DOS BLOCOS DE RASCUNHO

PROGRAMA AMBIENTAÇÃO
CAMPANHA CONSUMO CONSCIENTE

**PRESERVAR
AS FONTES
DE ÁGUA É
GARANTIR
O FUTURO**



Ao ensaboar as mãos e escovar os dentes, deixe a torneira fechada. Caso contrário, você estará desperdiçando cerca de sete litros de água.

Troque a capa e o espiral por outro bloco no almoxarifado
Design Gráfico: Ceae/Feam

AÇÕES



Feira de trocas



SETA VERDE

Campanha de economia de energia elétrica



SETA VERDE

Campanha de economia de energia elétrica



AUMENTO DA CONSCIENTIZAÇÃO

1ª blitz – 28% dos monitores Semad / Feam

2ª blitz – 7% dos monitores Semad / Feam

351 monitores desligados (durante 1h) = economia de 945 Kwh = consumo de 9 residências padrão Cemig

EQUIPAMENTOS



Kit de coletores de 30L nos corredores



Coletores centrais de 240L e 120L



Picotadora de papel



COLETA SELETIVA NAS DIVISÕES



Blocos de rascunho

Caixas coletoras de papel A4



COLETA DE MATERIAIS PERIGOSOS

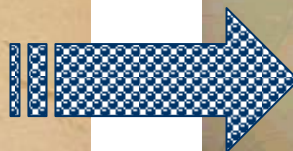


Baterias de Celular



Lâmpadas Fluorescentes

COLETA SELETIVA NAS DIVISÕES



AÇÕES

Lixo car



AÇÕES

Inspeção Veicular



Veículos da Feam, Semad e particulares

Informações sobre Ergonomia



Mouse-pad

PROGRAMA AMBIENTAÇÃO CAMPANHA SAÚDE DO CORPO

Ajuste o assento da cadeira até seus pés se apoiarem no chão, isto evita a compressão nas pernas e coxas. E mais: este procedimento melhora a circulação sanguínea nos membros inferiores.

Regule o encosto da cadeira e utilize o espaço para a curvatura de sua coluna. Dessa forma, você evita fadiga e dores nas costas.

Durante a digitação, o punho deve ficar reto, sem flexão ou extensão exagerada. Não digite com os braços suspensos: use sempre o apoio da mesa ou da cadeira. Se possível, utilize apoios de punho no teclado.



O teclado deve ficar na mesma altura dos antebraços, de modo que, flexionados, formem um ângulo de 90°.

Para garantir o conforto visual, mantenha o monitor na altura dos seus olhos.



+ Caminhada Ecológica



Ginástica Laboral



Massagem



✚ Veiculação de dicas e informações nos quadros de aviso



31 de maio – Dia Mundial sem Tabaco

+ Apresentações Teatrais



Palestras



MOBILIZAÇÃO



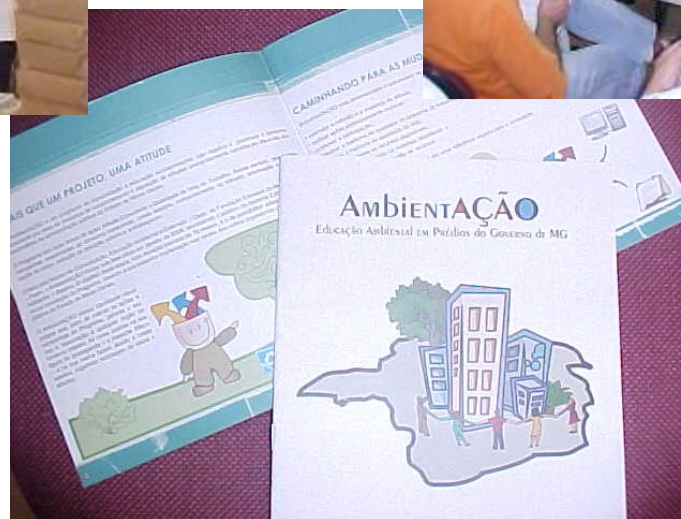
**Ambientação vai às
Divisões**

MOBILIZAÇÃO



Semana das Cores Ambientação

MOBILIZAÇÃO



Lançamento da Cartilha Ambientação

MOBILIZAÇÃO



Jogo Desafio AmbientAÇÃO

AÇÕES SOCIAIS



Campanha Ambientação de Inverno



COMUNICAÇÃO

NOTÍCIAS AMBIENTAÇÃO

- ✚ **Objetivo:** Noticiar fatos e acontecimentos relacionados ao Programa
- ✚ **Periodicidade:** Semanal
- ✚ **Forma de veiculação:** Quadros de avisos e intranet



**NOTÍCIAS
AMBIENTAÇÃO N°6**

“Consuma sem consumir
o mundo em que você vive”
Leo Burnett

5 DE MARÇO 2004

**EM DOIS MESES FEAM/SEMAD UTILIZARAM
42.600 COPOS DESCARTÁVEIS**

Todos nós, colaboradores do Sistema de Meio Ambiente, temos mais um desafio pela frente: reduzir o consumo de copos descartáveis.

Para se ter uma idéia, nos meses de janeiro e fevereiro deste ano foram utilizados no prédio vinte e sete mil copos descartáveis de 200ml e quinze mil e seiscentos copos de 50 ml.

Faz parte do projeto criar alternativas de redução e posteriormente a substituição desses copos, para diminuir o consumo expressivo.

A primeira etapa será a campanha de redução desse material na Instituição. Como 1ª ação, é necessário que todos procurem usar um copo descartável por mais vezes.



**É RESPONSABILIDADE DE CADA UM DE NÓS TRANSFORMAR O
CONSUMO EM UM PODEROSO INSTRUMENTO DE CIDADANIA.
FAÇA A SUA PARTE!**



COMUNICAÇÃO

AMBIENTAÇÃO
INFORMA 14/2005

No dia do AUTOMÓVEL
O MELHOR PRESENTE É A MANUTENÇÃO PREVENTIVA

Já pensou se o carro deixar você na mão em plena rodovia, rua, estrada ou avenida? Para não ficar no acostamento, aproveite que 13 de maio (hoje) é o dia do automóvel e faça um "check-up" nele. Como os cuidados são muitos, ficam algumas dicas.

 **Bateria**

Verifique toda semana com o carro frio o nível de água, que é dispensável para as baterias seladas. Para completar o nível, utilize somente água destilada.

 **Escapamento**

Verifique a cada 20 mil km. Os fixadores e abraçadeiras devem ser revisados periodicamente.

 **Lubrificação**

O nível de óleo deve ser verificado uma vez por semana com o carro frio.

 **Freios**

O nível do fluido de freio deve ser verificado toda semana e, se necessário, deverá ser completado. Verifique o estado das pastilhas a cada 10 mil quilômetros.

 **Motor**

Verifique as correias dentada, do alternador, da bomba d'água, da direção hidráulica e do ar-condicionado a cada 20 mil km. O filtro de combustível também precisa ser trocado. Troque as mangueiras do combustível sempre que possível e quando estiverem ressecadas, trincadas ou folgadas.

 **Calibre os pneus e o estepe**

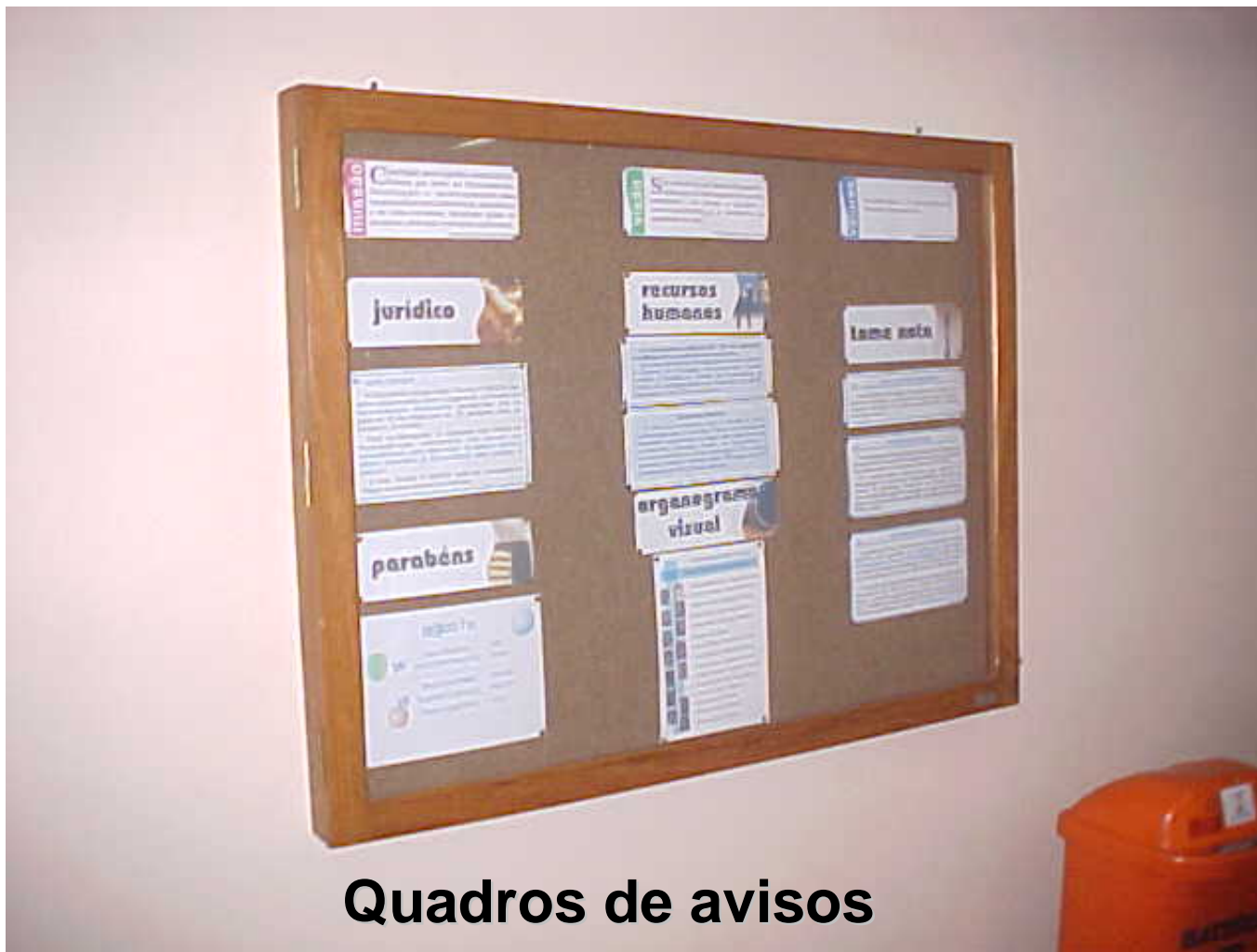
A cada duas semanas, os pneus precisam ser calibrados ainda frios. Pneu murcho fura mais fácil.



AMBIENTAÇÃO INFORMA

- **Objetivo:** Aprofundar as informações relacionadas às campanhas do Programa
- **Periodicidade:** Semanal
- **Forma de veiculação:** e-mail

COMUNICAÇÃO



Quadros de avisos

COMUNICAÇÃO



Comunicação Informal

COMUNICAÇÃO

Intranet

The screenshot shows the website **AMBIENTENET** in a Microsoft Internet Explorer browser window. The address bar displays `http://www.ambientenet.br/principal/feam.asp`. The website has an orange header with the logo and a search bar labeled "LISTA DE RAMAIS" with a "Buscar" button. A left sidebar contains a "Centro de Referência" menu with items like "Institucional", "Acontece na FEAM", "Recursos Humanos", "Quadro de Avisos", "Centro de Informação", "Reservas e Suportes", "Fale Conosco", and "Sistema FEAM". Below the menu, it shows the user "Usuário: Frederico Batista Baião".

The main content area is divided into four sections:

- Destaque:** Features a cartoon character for "PROGRAMA AMBIENTAÇÃO", a logo for "AQUI ENTRE NÓS INFORMATIVO Nº45", and a link for "acordo de RESULTADOS" with the text "Leia aqui a versão completa do documento".
- Clipping:** Shows the date "03/03/2005" and a link for "Edições Anteriores".
- Últimas Notícias:** Includes a link "Leia Mais...", a headline "Futuro do lixo na capital é incerto", a short text snippet, and a link "LEIA AQUI TODAS AS NOTÍCIAS".
- Aniversariantes:** Lists "José Carlos da Silva" and "Maria Lúcia Soares Santos".

The Windows taskbar at the bottom shows the "Iniciar" button, several application icons, and the system tray with the date "10:33".

COMUNICAÇÃO

Internet: www.feam.br

feam
FUNDAÇÃO ESTADUAL
DO MEIO AMBIENTE

HOME | FEAM | COPAM | Licenciamento Ambiental | FEAM Interativa | Qualidade Ambiental

- Empreendedor
- Normas Ambientais
- Cursos e Eventos
- Emergência Ambiental
- Pauta de reuniões COPAM
- Links
 - Mapa do site
 - Fale conosco

Últimas Notícias, 02/10/2003

Simpósio de captações alternativas de águas subterrâneas
A Associação Brasileira de Águas Subterrâneas, Núcleo Minas Gerais - ABAS MG tem a satisfação de anunciar...
[detalhes...](#)

Convite - Sociedade Mineira de Engenheiros
A Sociedade Mineira de Engenheiros convida para a palestra almoço no dia 26 de setembro...
[detalhes...](#)

Curso intensivo de viveiros e produção de mudas
A Embrapa Florestas, com o apoio da FINEP, promoverá no período de 29 de setembro a 01 de outubro de 2003...
[detalhes...](#)

Sindicato da Indústria do Ferro no Estado de

BOLETIM DA QUALIDADE DO AR
29/09/2003 16:52

REGIÃO	Índice	Qualidade
BELO HORIZONTE Praça da Estação	87	Regular
BELO HORIZONTE A. Amazonas	39	Boa
BELO HORIZONTE Aeroporto Carlos Prates	60	Regular
CONTAGEM	72	Regular
BETIM	54	Regular

[Cadastro de Barragens](#)

[Postos de Combustíveis](#)

[Inventário de Resíduos Sólidos](#)

[Arquivos em PDF](#)

COMUNICAÇÃO

Fale conosco

The screenshot shows a Microsoft Internet Explorer browser window. The title bar reads "Documento sem título - Microsoft Internet Explorer". The address bar shows the URL "http://www.ambientenet.br/principal/ambier". The main content area is divided into two sections. On the left, there is a "CRONOGRAMA" section with a blue arrow icon, listing project milestones: "Piloto Prédio Semad/Feam: Janeiro 2004 a junho 2005", "Piloto Sisema: Janeiro 2005 a julho 2005", "Lançamento: Agosto 2005", "Implantação nos NARCs do Copam: Setembro 2005", and "Implantação nos demais prédios do A partir de outubro 2005". Below this is a "FALE CONOSCO" section with a blue arrow icon. On the right, there is a red contact form titled "Use este espaço para se comunicar conosco." with input fields for "Nome:", "E-mail:", "Telefone:", and "Sugestão:". At the bottom of the form are "Enviar" and "Limpar" buttons. The Windows taskbar at the bottom shows the "Iniciador" button, several application icons, and the system tray with the time "11:06".

COMUNICAÇÃO

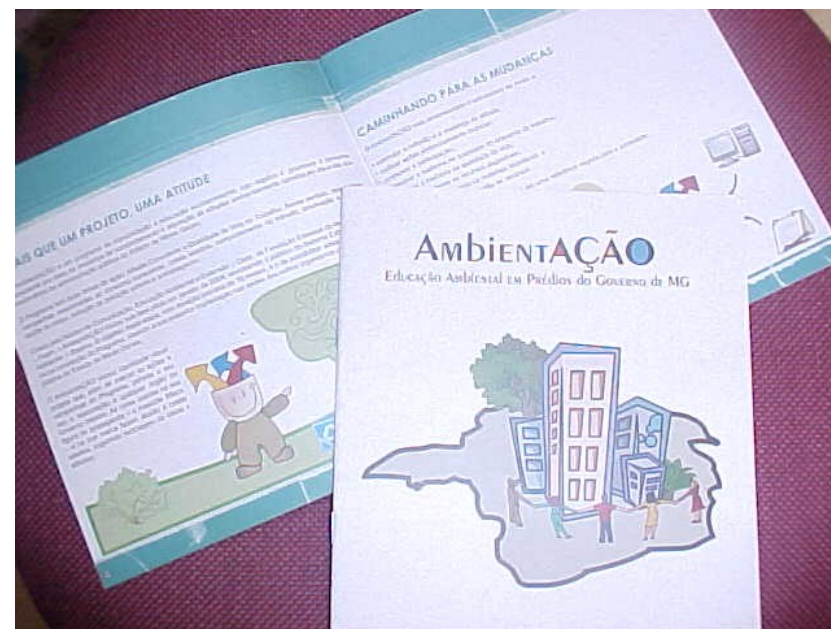


Placa de identificação

MANUAL DE IMPLANTAÇÃO

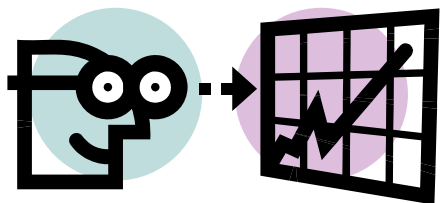


MATERIAL DE APOIO



Cartilha Ambientação

INDICADORES



Consumo de Água

Consumo de Papel

Volume de Resíduos

Consumo de Energia

**Consumo de Copos
Descartáveis**

Reutilização de Papel A4

PREMIAÇÃO

1º Prêmio Excelência em Gestão Pública do Estado de Minas Gerais

Tema: Modernização Administrativa

Categoria: Idéias Inovadoras Implementáveis



Governador Aécio Neves entrega o Prêmio à coordenadora do Ambiente Mirian Dias



Placa de Premiação

RESULTADOS SEMAD / FEAM

Consumo de papel A4

Redução de 33,35% no consumo *per capita* de 2004 a 2006, economia de R\$ 757,35.

• **Consumo de copos descartáveis**

Redução de 56,01% no consumo *per capita* de 2004 a 2006, economia de R\$ 7.503,75.

• **Consumo de água**

Redução de 21,99% do consumo *per capita* de 2004 a 2005.

• **Consumo de energia elétrica**

Redução de 2,47% do consumo *per capita* comparando o 1º semestre de 2005 com o 1º semestre de 2006.

RESULTADOS SEMAD / FEAM

Volume de resíduos

Envio médio de 70% dos resíduos gerados para a reciclagem. Aumento de 14,37% do envio dos resíduos para a reciclagem de 2004 a 2006. Geração de renda de R\$ 170,00 mensais.

Lâmpadas fluorescentes

Envio de 832 lâmpadas para reciclagem em maio de 2005.

Reutilização do Papel A4

Reutilização de 17,5 pacotes de papel A4, economia de R\$ 139,12. De 2004 a 2006 cerca de 5000 blocos de rascunho produzidos. Reutilização de cerca de 500 pacotes de 500 folhas, equivalente a R\$ 3.975,00.

RESULTADOS SEMAD / FEAM

Pesquisa de Opinião e Satisfação – dez/2005

- + 85% dos funcionários percebem melhorias em relação ao consumo consciente
 - + 95% em relação à coleta seletiva
 - + 70% observam melhorias na qualidade de vida e no trabalho
-

RESULTADOS

PALÁCIO DA LIBERDADE

+ Volume de resíduos – Complexo do Palácio da Liberdade

Envio de 5873 kg para a reciclagem de abril a julho de 2006.

• Consumo de papel A4 – Servas

Redução de 38,6% de março a julho de 2006.

• Consumo de copos descartáveis – Servas

Redução de 41,67% de março a julho de 2006.

RESULTADOS

Mídia Espontânea

Rede Record

Rede Globo Minas

Revista JB Ecológico

Jornal Diário Oficial do Estado de Minas Gerais

Núcleo de Rádio da Secom

Rádio Inconfidência

Jornal Hoje em Dia

Jornal O Tempo

Valor estimado: R\$ 55.000,00

OBRIGADO

ricardob@feam.br

fredericobb@feam.br

Tel: (31) 3298-6518 / 3298-6575

Fax: (31) 3298-6519

Fundação Estadual do Meio Ambiente – Feam

Av. Prudente de Moraes, 1671 – Santa Lúcia

30.380-000 - Belo Horizonte - MG
