

Oficina "Pegada de carbono"

Brasilia, 9 & 10 Agosto 2011

Dan Epstein, Judith Sykes, Jo Carris

Email: carbon@usefulsimple.co.uk

+44 207 307 9262



useful**simple**projects

1b. Londres Jogos Olímpicos: desenvolvimento sustentável

Dan Epstein



useful**simple**projects

Centro Aquático 2014





Preparação & Correção do Local

- Ruas fechadas / Cercamento do Local
- Arqueologia/ Ecologia avaliados
- 1.4 milhões de toneladas de solo foi escavado e limpo para reutilização
- Colocação de Cabos elétricos subterrâneos para sobrecarga– 52 postes removidos
- ‘Nova’ topografia foi executada.



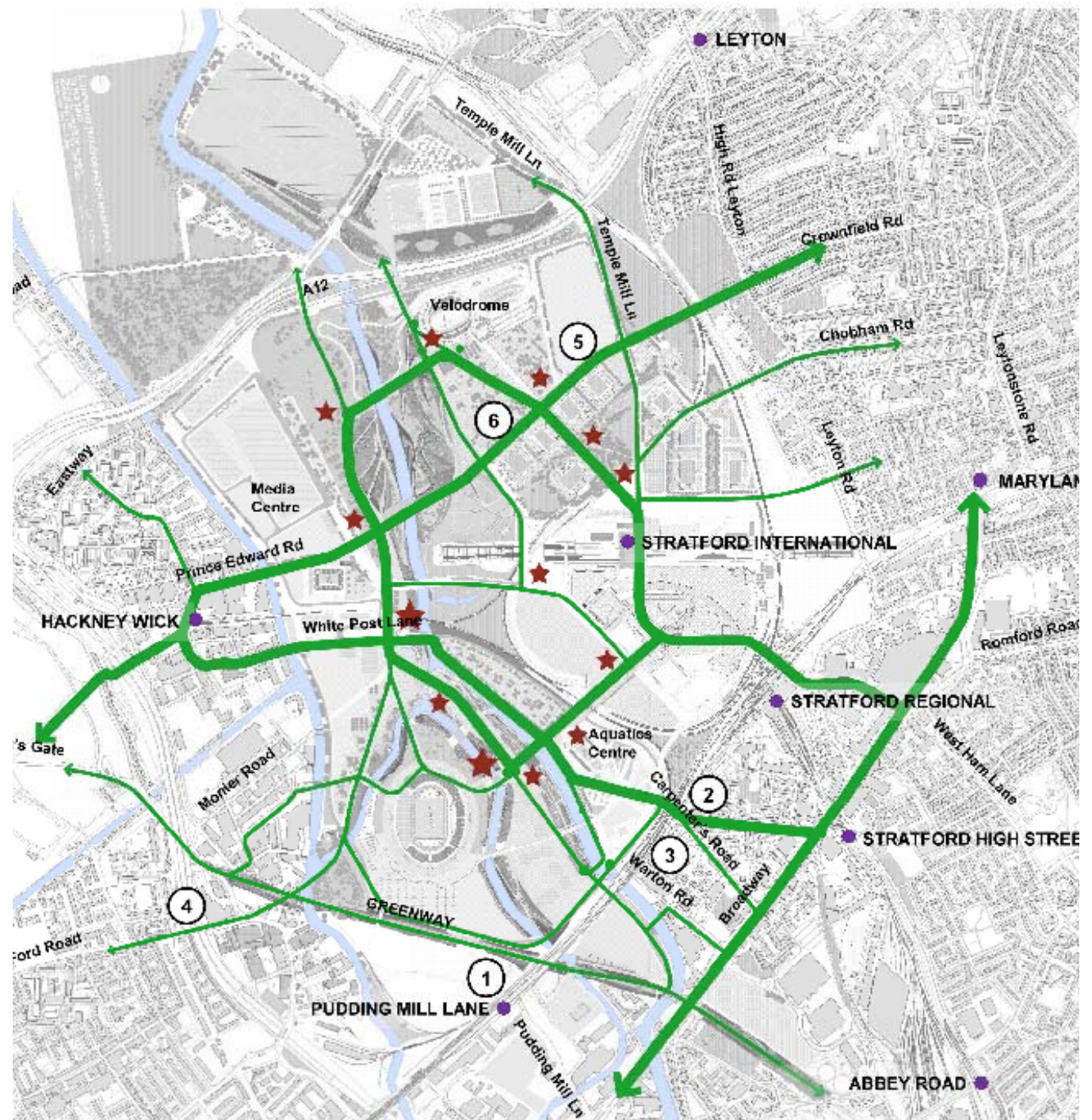
Pontes

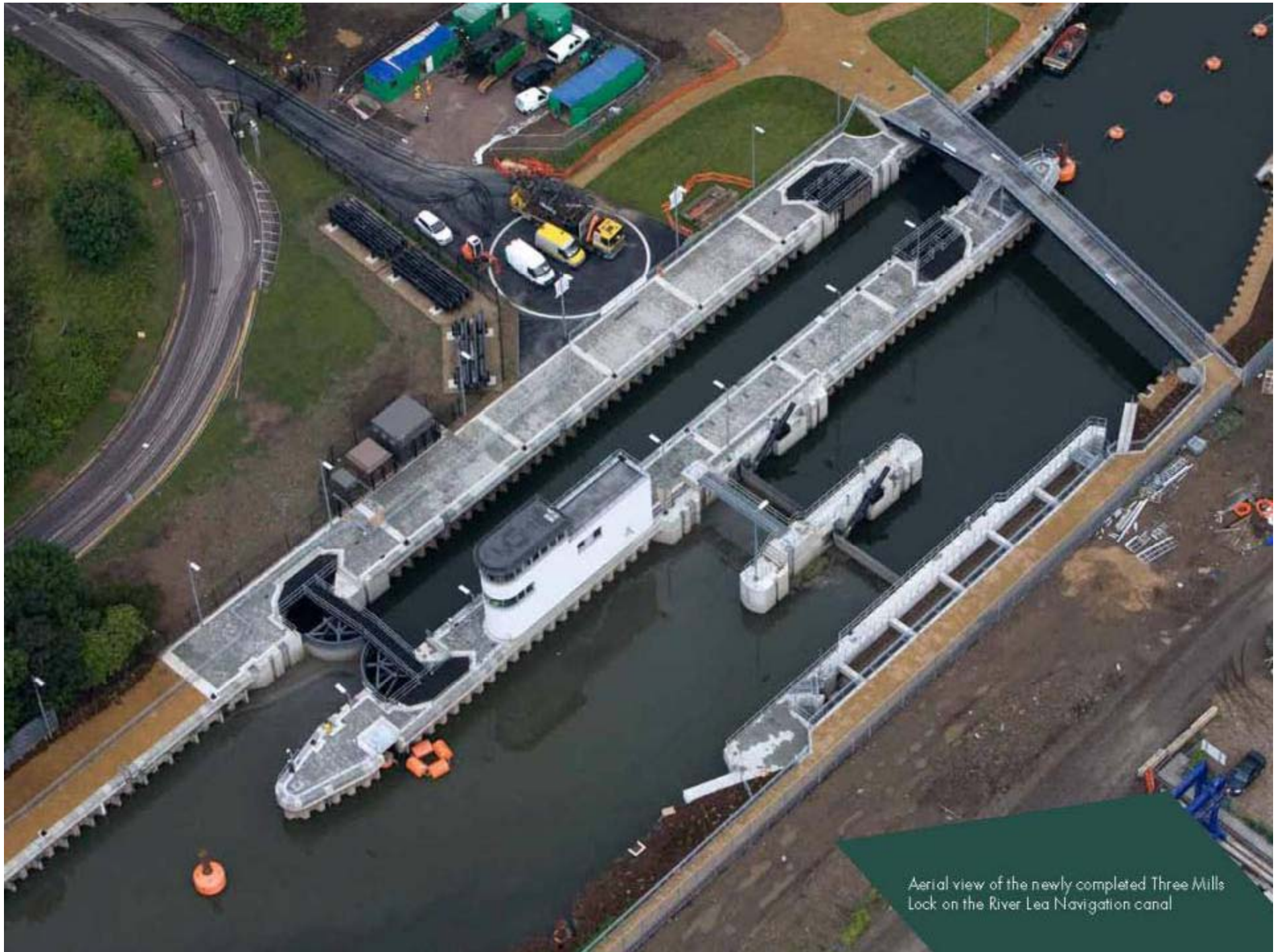


Ligações de Transporte



Rotas para pedestres & ciclistas





Aerial view of the newly completed Three Mills Lock on the River Lea Navigation canal







Centro de Energia

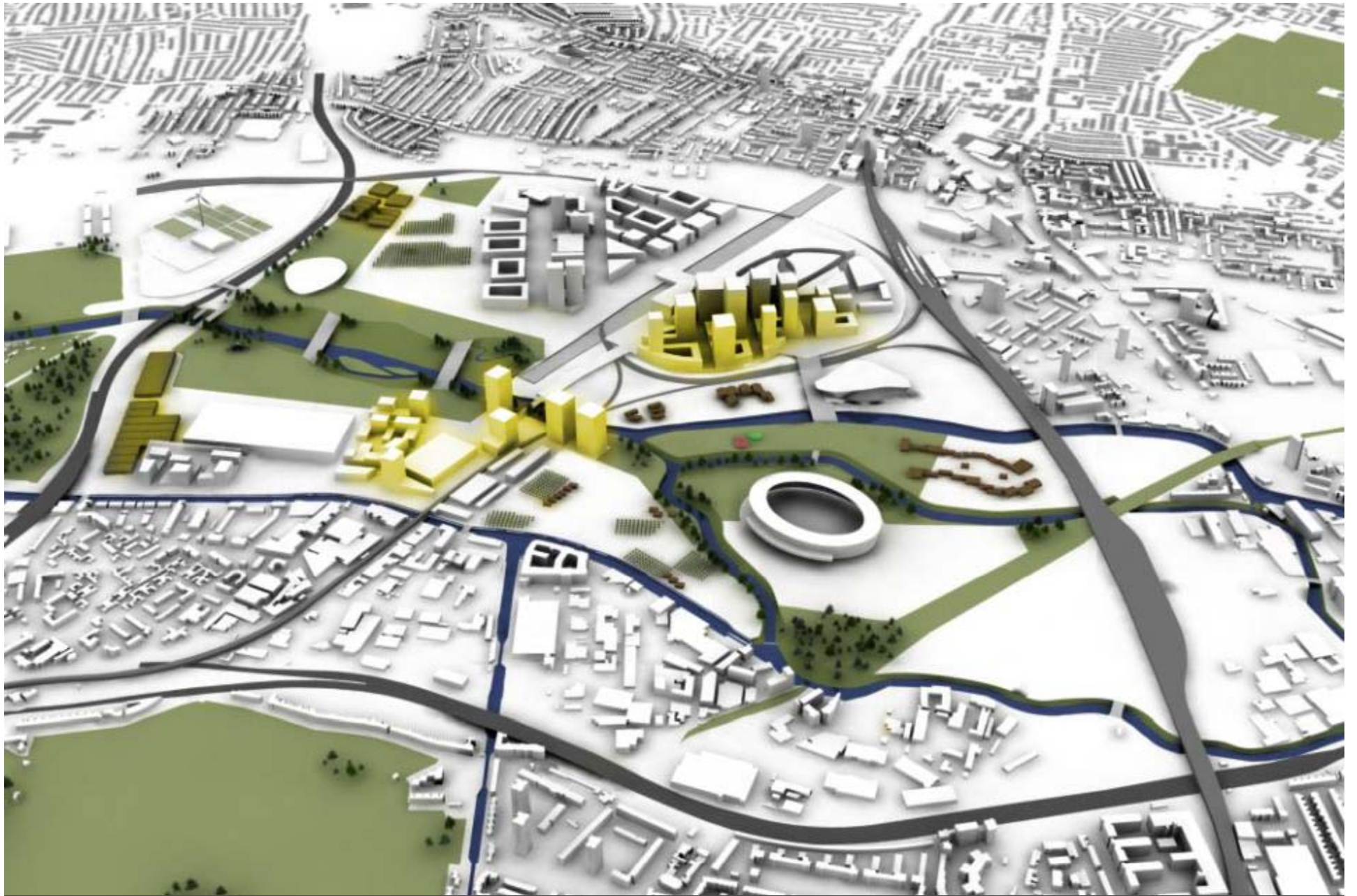
- Refrigeração, Aquecimento e Energia Combinados (CCHP)
- Aquecimento da Biomassa
- 16 kms de tubos e fios
- Projetando com o futuro em mente

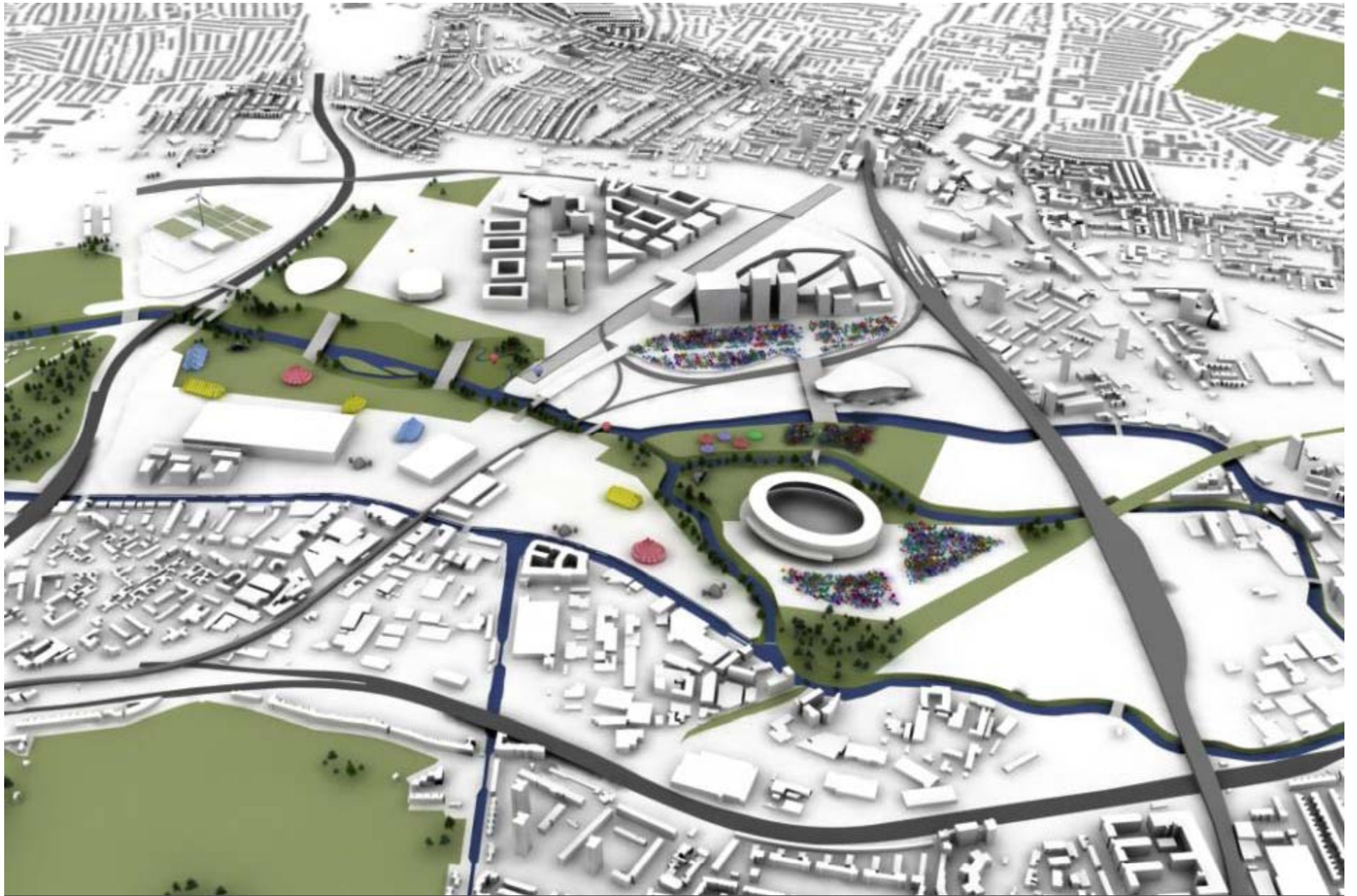


Água Não-Potável

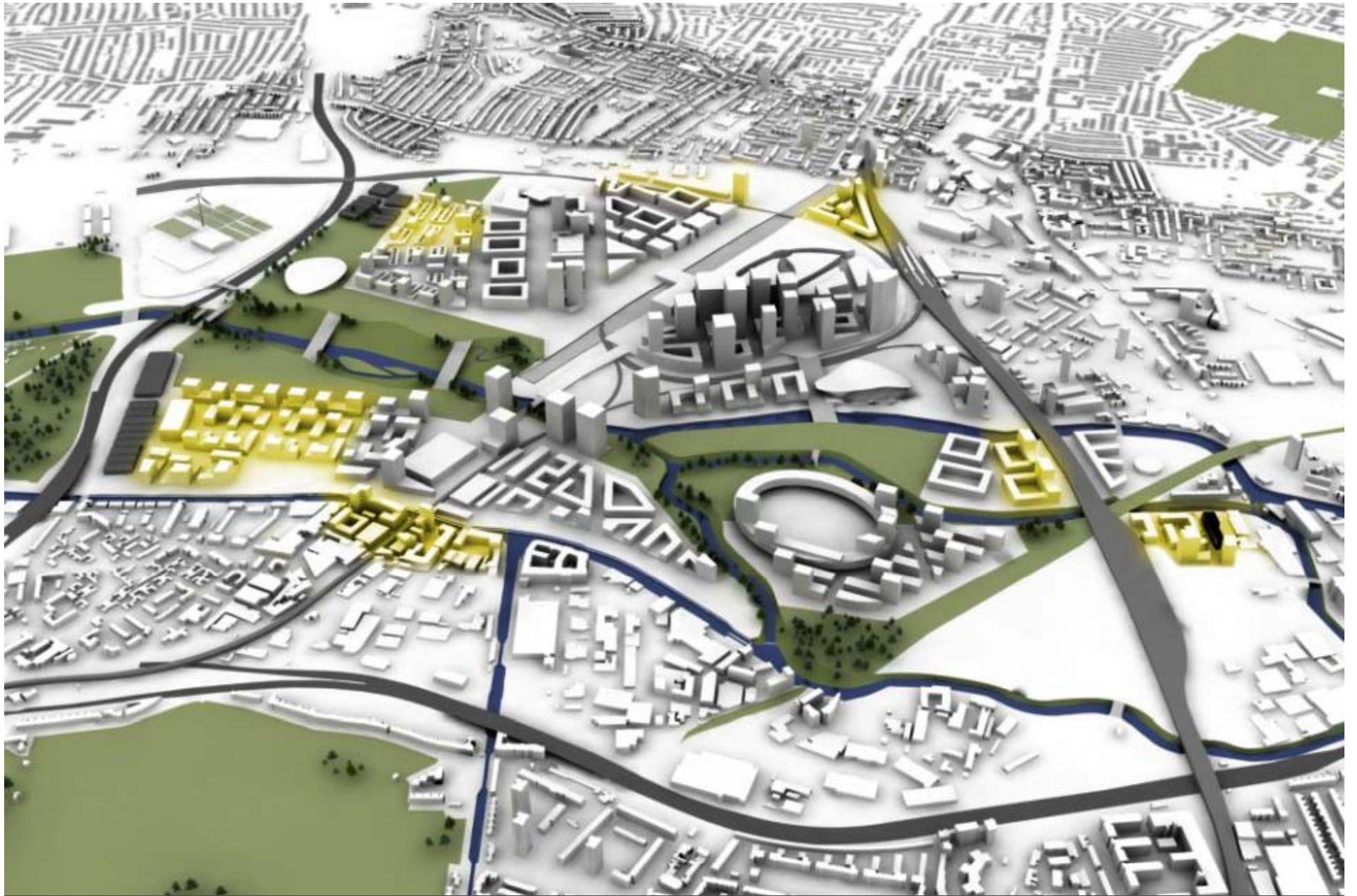
- Água de Resíduos
- Reduzindo a demanda de água potável em 40%
- 0.5 Mega-litros por dia na capacidade média
1.2 Mega-litros Máximo

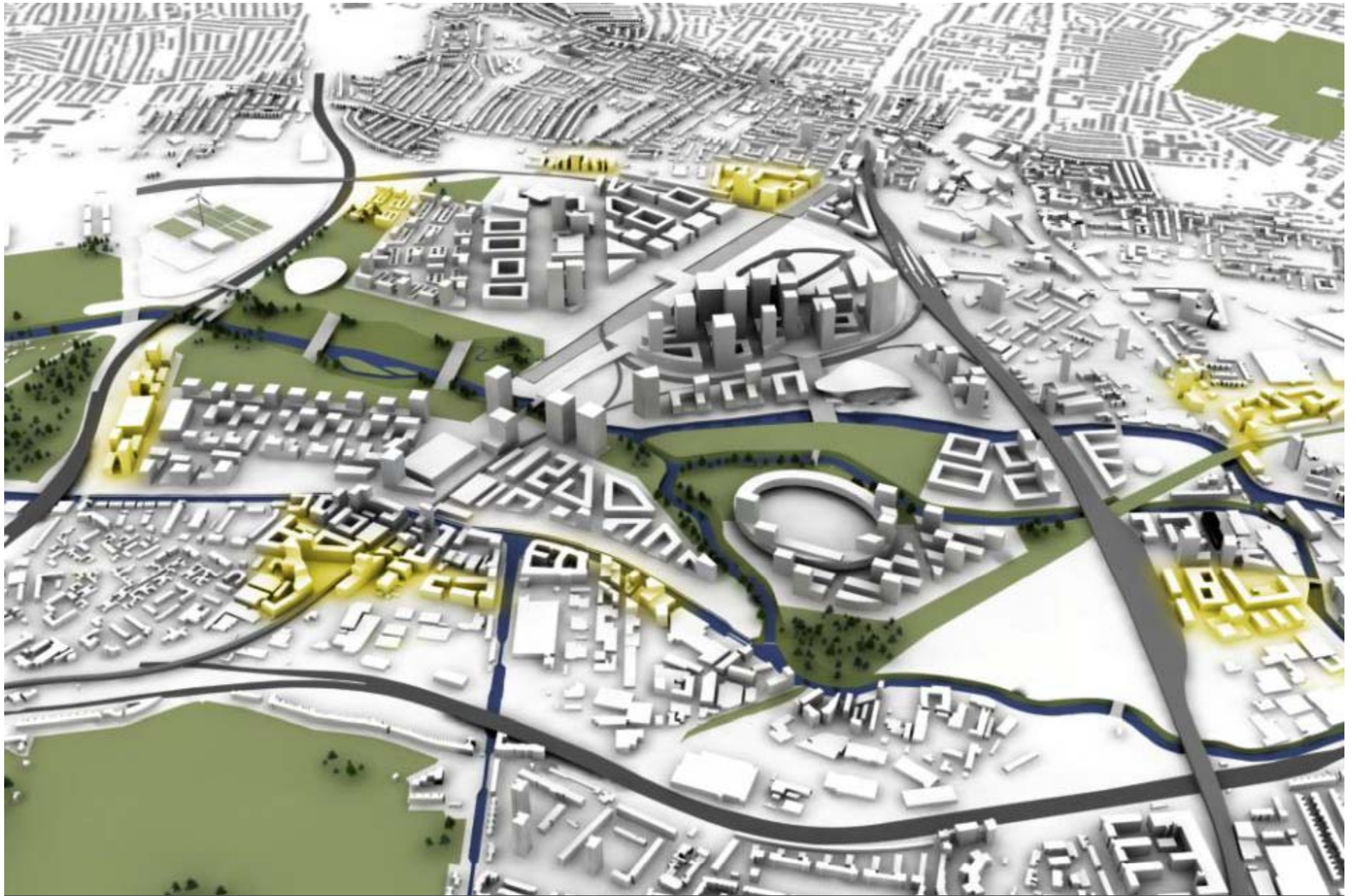








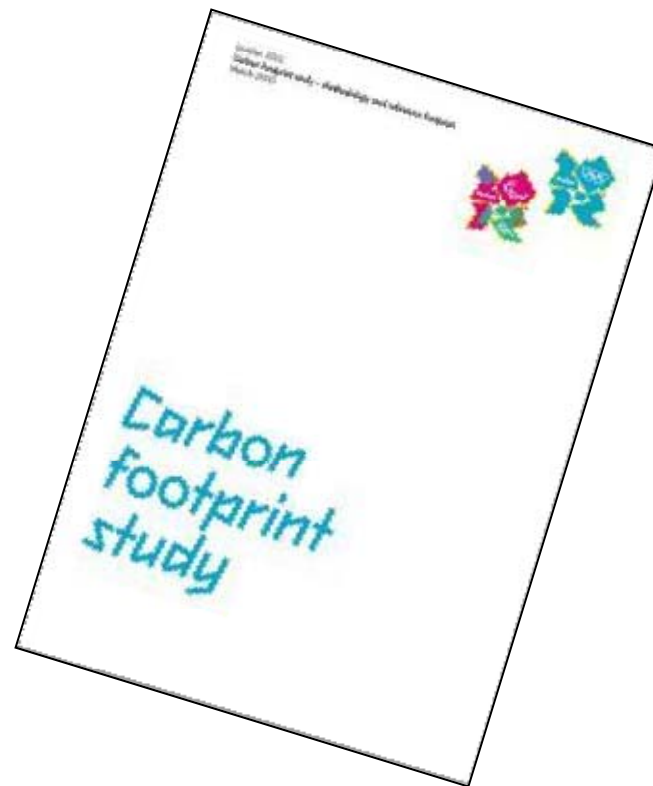






Metodologia Londres 2012

Londres 2012 – Estudo da “Pegada de Carbono” desenvolveu 15 princípios para contabilidade



Qatar Emissões Totais de GEE

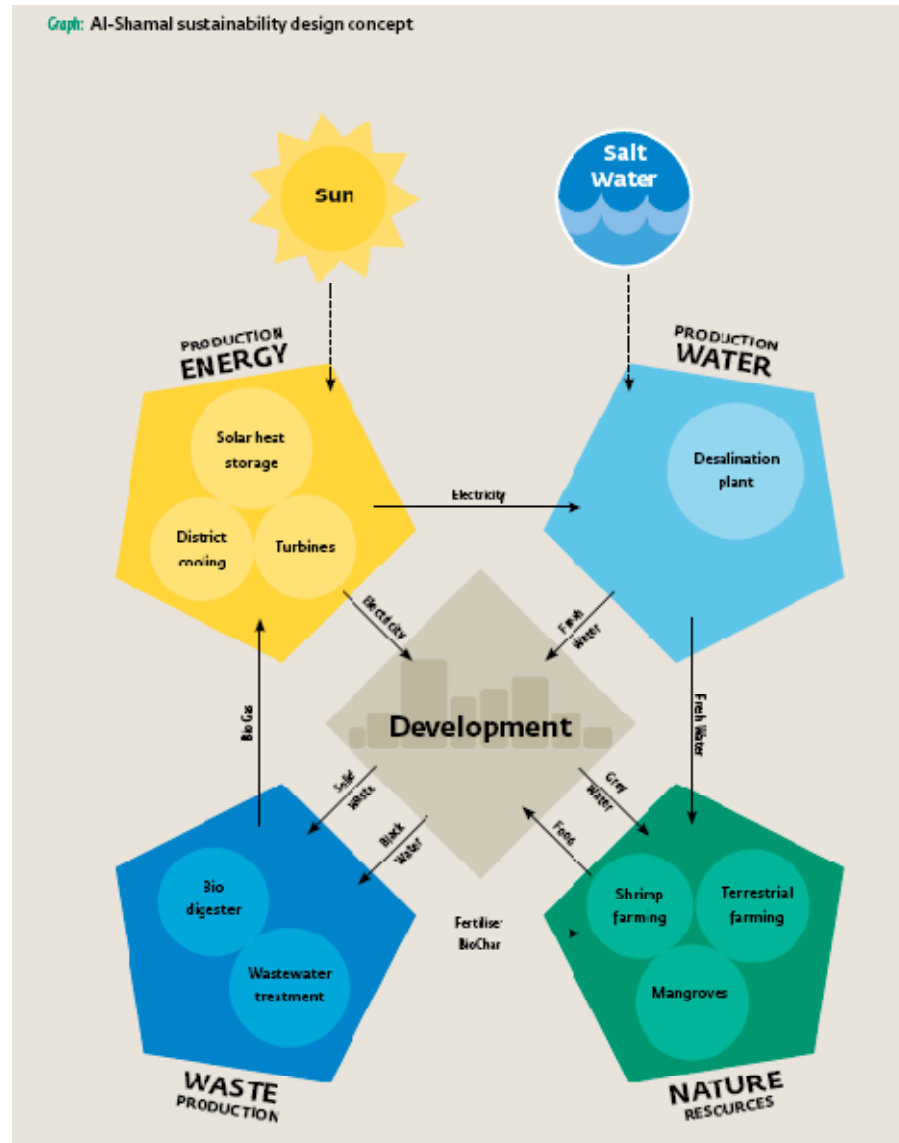
Qatar em ambos os cenários

Graph: Total GHG emissions of Qatar 2022 (without international transport) in both scenarios



Qatar

Graph: Al-Shamal sustainability design concept



1. Qual será o objetivo do estudo pegada?

1	KNOW ...how much carbon we are emitting, publicly track and report on it	2007 & 2009 carbon forecast issued Based on internationally recognized standards for carbon management
2	REDUCE ...emissions wherever possible	Energy conservation integrated into planning and operations e.g. Reduced fuel use, clean technology choices and LEED construction
3	OFFSET ...direct carbon emissions that cannot be reduced or eliminated	Offsetters signed as the Official Carbon Offset Supplier Supplying offsets for direct emissions
4	ENABLE & INSPIRE FURTHER ACTION ...use the 2010 experience to increase awareness of and participation in emerging solutions to climate change	Voluntary program for indirect emissions Interested Games participants and spectators



Envolvendo o Público







	80,000 lugares	75,000 viagens mundiais	44 km2 floresta	14 bilhões 
	80,000 lugares	8,200 viagens mundiais	4.8 km2 floresta	1.6 bilhões 
	17,000 lugares	4,500 viagens mundiais	2.6 km2 floresta	0.8 bilhões 
	6,000 lugares	670 viagens mundiais	0.4 km2 floresta	0.125 bilhões 



Reflexões Pessoais sobre o processo

Pegada de Carbono é uma ferramenta de planejamento muito útil –

- **medir para gerir**

Complexo

Decidir por que você quer medir ? O que você quer fazer com os resultados ?

Envolvendo as pessoas– pode ser usado para ajudar nas estratégias de sustentabilidade de projetos,

Investimento no futuro (o Parque Olímpico) irá resultar em emissões de carbono

Reduções no plano agora, enquanto desenvolve a análise da pegada.

O Workshop

Visão Geral da “Pegada de Carbono”

Compreender os problemas e as diversas abordagens.

Aprendizagem Social de outros eventos e cidades.

Discutir as questões-chave para a Pegada na Copa do Brasil

Concordar com as regras (limites/escopo/gases etc)

Por que você quer a “Pegada” - resultados

Discutindo as estratégias para o destino do carbono (Vancouver)

Comissão de análise da pegada de carbono

Preparar estratégias de redução de carbono

Obrigado

Email: carbon@usefulsimple.co.uk

+44 207 307 9262



useful**simple**projects