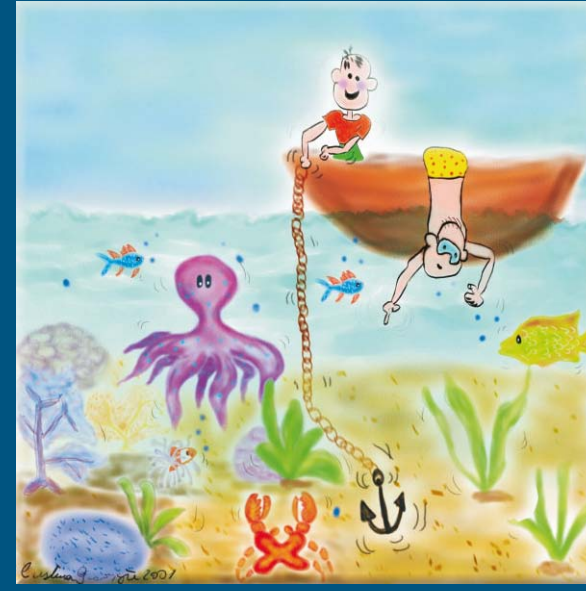




Conheça as riquezas dos recifes, mas antes busque informações com os profissionais da área.



Ao movimentar as jangadas, evite o contato do remo com os recifes.



Fundeie o barco na areia. Assim você preserva os corais e evita um crime ambiental.



Não pise nem toque nos corais, eles são animais muito frágeis e morrem facilmente. Além disso, você pode se machucar.



Alimentar peixes prejudica a saúde dos animais marinhos.



Ao mergulhar em poças de maré, use apenas protetores solares à prova de água.



Restos de conchas, corais e estrelas do mar servem de abrigo. Por isso não colete esses materiais.



Os equipamentos de mergulho devem ser mantidos perto do corpo para que os mesmos não destruam os corais.



Em águas rasas, evite o uso de nadadeiras, pois os movimentos podem quebrar os corais.



Na água, movimente-se lentamente para não afugentar os animais.



Nunca jogue lixo na praia e no mar, pois isso prejudica a fauna marinha.



Evite o uso de arpão e espeto, pois espantam animais e trazem riscos de acidentes.



O comércio de artesanato com corais é crime ambiental.



A pesca com explosivos e substâncias químicas é crime ambiental. Pesque legal, com licença e observando as restrições de locais e petrechos.



Informe-se sobre os horários e ciclos de marés, a fim de evitar situações imprevistas e perigosas.



Não colete nada, leve do ambiente recifal somente memórias e fotografias.

Coordenação: Núcleo da Zona Costeira e Marinha da SBF/MMA  
Desenhos: Cristiana Georgii. Fotos gentilmente cedidas por: Bruno Cabral e Leo Franchini.

[gba@mma.gov.br](mailto:gba@mma.gov.br)

Parceiros:



Ministério do Meio Ambiente

